

委員会レポート

総務委員会

職員の子育休休業等に関する条例及び職員の勤務時間、休暇等に関する条例の一部改正について

Q 子の出生の日から57日間とは。

A 産後8週間プラス、出生の日で57日。

一般会計補正予算について

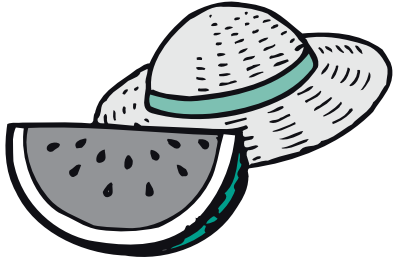
Q 給料で金額が増えた理由と、階級異動はどのような判断で。

A 当初予算で昇格者は32人程見込んでいたが、実際の昇格者が92人で6人多かった。

階級異動は、所定の経験年数を有する者から勤務実績を判断して処遇した。

Q 投票用紙分類機の導入によって、経費・残業手当が減るとしたらどのくらいか。

A 仮に、市議選の場合で、1時間短縮できたとなると開票事務が100人で計算すると28万円削減できる。



当委員会に付託を受けた陳情で不採択となったものは次のとおりです。
・働く者の権利を守り、住民の安全・安心を確保し、憲法擁護・核兵器のない世界を求める陳情
当委員会に付託を受けた請願で不採択となったものは次のとおりです。
・身近な庁舎を維持し、住民サービスの充実に求める請願

文教福祉委員会

(仮称)愛西市学校給食センター整備・運営事業契約の締結について

Q 審査委員である、副市長、教育長の意見は。

A 将来の財政負担や維持管理のしやすさ、安全な給食の提供などの視点から、アレルギー食に対する専用調理施設の十分な確保や、オール電化による空調管理のしやすさ、コンテナの衛生面や使い勝手、車寄せの工夫などを評価した。

また、衛生管理者の常駐や維持管理記録のデータベース化、地域コミュニティへの積極的な参加の提案などを評価した。

Q 15年後の児童数をどれくらいと見ているのか。

A 向こう5年間のデータで、年間50人減っていくが、ずっとそのままとはならないと予想している。調理食数やクラス数の減少分の労働力は、基本的にアレルギー食の方へ振り向けて行きたい。



一般会計補正予算について

Q 子ども手当はどの程度申し込みがあるか。

A 6月10日に、第1回目の振り込みをした。4月から制度が始まり中学校3年生まで拡大され、8千588名分。月額1万3千円の4月・5月分で、一人2万6千円。世帯数5千4世帯である。

その後、9月末までに申請をしてもらえれば、4月にさかのぼって支給をする。