

外国人留学生向け

海津市周遊ツアー

～外国人留学生から見た地域の魅力発見・情報発信～

1. 企画の目的

水郷地帯に位置する岐阜県海津市には、「豊かな自然」「低地に暮らす伝統・歴史・文化」「壮大な治水事業の史跡」があり、また木曾三川が有する広大なオープンスペースと豊かな自然環境を活用した国営木曾三川公園があることから、これらの地域資源を外国人観光客に知ってもらい、訪れていただくために、情報発信をしてもらうことを目的に、外国人留学生を対象とした海津市周遊ツアーを企画提案する。

全国規模では知名度が低いと思われる海津市の国営木曾三川公園を含めた観光スポットを体験して、日本国内の知人・友人や母国の方々に魅力ある海津市の情報を発信していただき、外国人の公園利用者や観光客の増加、そして地域経済の活性化へとつなげていくものである。ひいては、親善・友好・文化交流へと繋げていく。また、一方で、外国人から見た海津市の魅力を検証してもらうこととする。



2. ツアーの概要

海津市を代表する国営木曾三川公園や千代保稲荷神社（おちょぼさん）などの観光スポットを体験し、公園や観光スポット情報をSNS等にて情報発信していただくことにより、このつながりから海津市を広く知ってもらい、訪れていただくことを目的に、外国人留学生を対象とした海津市周遊ツアーを企画し実践する。

3. ツアーの対象者

愛知県立大学などの外国人留学生（約25名）

※教職員の方を含みます

※ツアー参加中や参加後にSNS等での情報発信にご協力頂きます

4. 開催日時

平成29年6月10日（土）9:30～

※雨天決行

（藤が丘駅集合・解散）

5. 開催場所

岐阜県海津市周辺

※バスでの移動となります

6. 主催者

国土交通省木曾川下流河川事務所・海津市

7. 共催者

愛知県立大学・海津市観光協会



海津市の歴史・文化にゆったり触れるコース

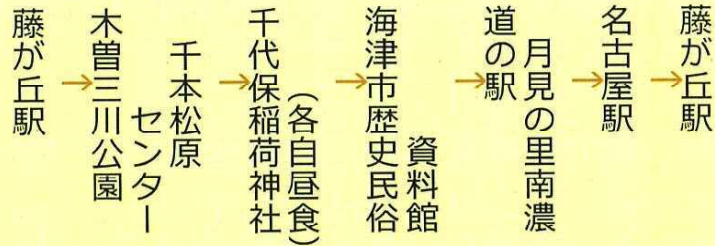
コース概要

海津市の2大人気スポットである「千代保稲荷神社（おちょぼさん）」と国営木曾三川公園センターの他、海津の歴史・文化を語る上で重要な観光スポットをゆったり訪れる1日コース。

訪問先 所要時間：約7時間30分



9:20集合
9:30出発



17:00
解散予定

見所案内人

木曾三川公園センター：国土交通省 木曾川下流河川事務所 河川公園課
海津市歴史民俗資料館：指導員
千本松原、千代保稲荷神社：海津市ボランティアガイドの会ふる里おもてなし隊

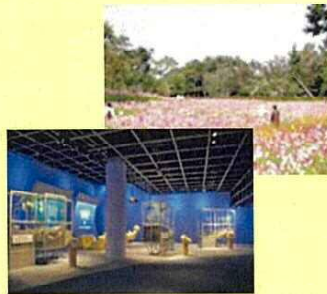


見所

木曾三川公園センター

ゆったりできる芝生広場、四季折々に行うイベント等、一年を通じて楽しむことができる。

「水と緑の館」では、ゲームをしながらこの地域の伝統漁法や、川に関することが楽しく学べる。



出典：国営木曾三川公園HP

千代保稲荷神社

室町時代に創建された“おちょぼさん”の愛称で親しまれている商売繁盛の神様。

月末の夜から1日にかけてはたくさんの参拝者が訪れ、名物がずらりと並ぶ参道も魅力。名物は、川魚料理や漬物、草もち、串かつ等。



出典：海津市観光協会HP

海津市歴史民俗資料館

「貝塚と古墳」「輪中と低地の農業」「高須藩」を主要テーマに、海津市の歴史や文化を紹介する資料館。



出典：海津市HP

道の駅 月見の里南濃

21,000㎡と岐阜県でも最大級の敷地面積を誇る道の駅。

海津市の特産であるみかんを使ったお土産をはじめ、工芸品や柿、トマト、野菜などを販売。無料の足湯も有り。



出典：海津市HP

海津市の歴史・文化にゆったり触れるコース

9:20	藤が丘駅(集合)	11:55	③ 千代保稻荷神社 [90分]	↓ 50分(39.7km)	※車内にてアンケート調査票に記入
9:30	① 藤が丘駅 ↓ 55分(39.2km)	13:25	④ 海津市歴史民俗資料館 [60分]	↓ 15分(6.6km)	
10:25	② 木曾三川公園センター ・千本松原 ↓ 20分(13.7km)	13:40	⑤ 道の駅 月見の里南濃 [40分]	↓ 15分(5.1km)	
11:35		14:40			
		14:55			
		15:35			
		16:25	⑥ 名古屋駅(西口)	↓ 30分(19.6km)	
		16:30			
		17:00	⑦ 藤が丘駅(解散)		※自由解散

