

あいさい野菜メニュー提供店

# スタンプラリー

あいさい野菜メニュー提供店とは  
愛西市産の野菜を使ったメニューを  
提供している愛西市のお店です。

## 応募方法

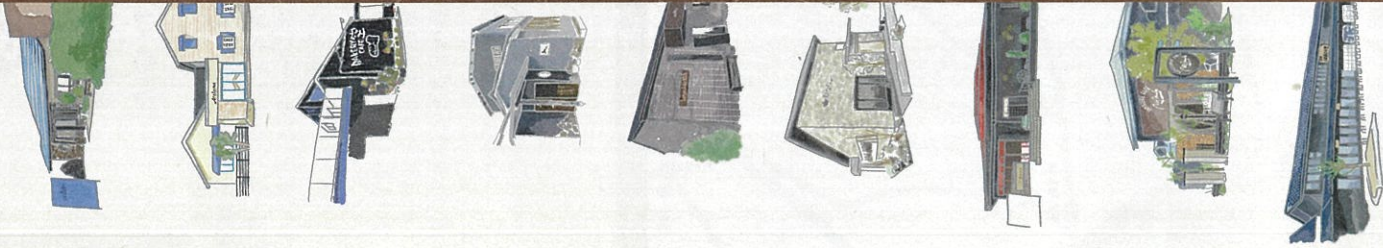
- 1 1店舗合計500円以上の  
飲食もしくは商品の購入でスタンプ1個ゲット
- 2 スタンプを4店舗分集める  
※4つのスタンプは別々の店舗で集めてください。
- 3 各店舗または愛西市佐屋保健センターに  
応募する（おひとり何口でも応募できます）

## 応募期間

2021年12月1日(水)～2022年2月28日(月)

## プレゼント

あいさい野菜メニュー提供店いづれかご希望の  
店舗にて使用できる  
1,000円分の商品券をプレゼント  
当選は商品の発送をもってお知らせします。  
(3月中旬頃発送予定)



## 応募用紙

この点線で切り取り取りご応募ください ↓

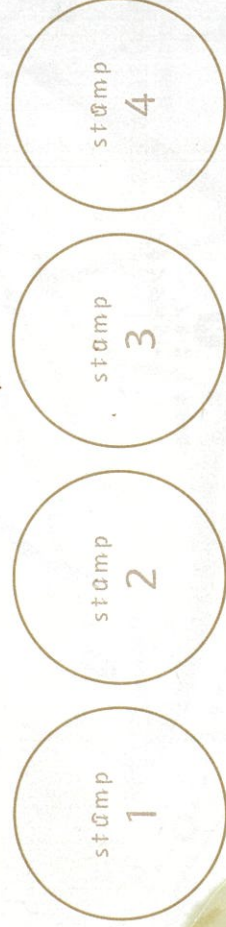


あいさい野菜  
メニュー提供店

応募期間

2021.12.1 wed ~ 2022.2.28 mon

# スタンプラリー



1店舗合計500円以上の飲食もしくは商品の購入で、スタンプ1個。

4店舗分が集まれば応募いただけます。

各店舗もしくは愛西市佐屋保健センターにご応募してください。  
当選は商品の発送をもってお知らせします。

氏名	住所	年齢	性別	男・女
電話番号	店名			
プレゼント希望店	店記号			

アンケート

1. あいさい野菜メニューを知っていましたか はい・いいえ
2. あいさい野菜メニューを食べた事がありますか はい・いいえ
3. 毎日の食事に野菜の摂取を心がけていますか はい・いいえ
4. 今後の食事に野菜の摂取を心がけたいと思いますか はい・いいえ

提供店やスタンプラリーへのご意見・ご感想



# スタンプラリー

あいさい野菜メニュー提供店

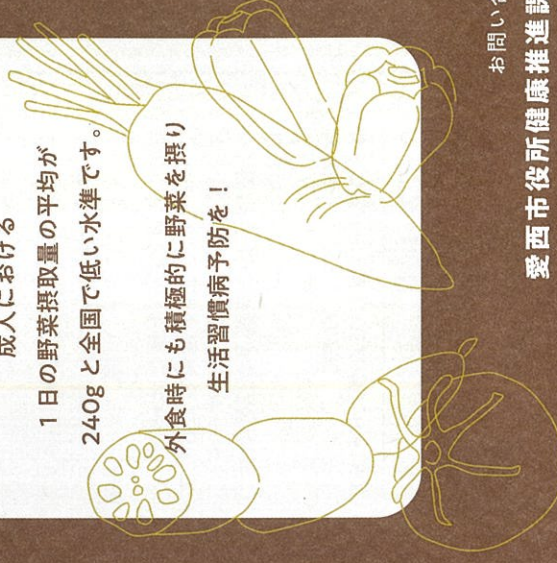
スタンプラリー  
1店舗

## 野菜の推奨摂取量は 1日 350g

循環器疾患やがんの予防に効果的に  
働くことされているカリウム、  
食物繊維、抗酸化ビタミンの  
適量摂取には、野菜を1日に  
350g～400gを食べる事が  
必要と考えられています。

しかし、愛知県は全国有数の  
農業県でありながら、  
成人における  
1日の野菜摂取量の平均が  
240gと全国で低い水準です。

外食時にも積極的に野菜を摂り  
生活習慣病予防を！



## ウォーキングや運動を 積極的に



適度な運動習慣は、  
病気のリスクを低下させ、  
長期的に良好な健康状態を  
維持する効果があります。  
健康寿命を縮めてしまう  
大きな原因となる  
転倒・骨折を予防する為にも、  
運動は必要不可欠です。

運動の中でもウォーキングは  
日常的に取り入れやすい運動です。  
スタンプラリーで楽しく  
ウォーキングを取り入れて  
より健康を意識してみましょう。



お問い合わせ

愛西市役所健康推進課[佐屋保健センター]

愛知県愛西市稲葉町米野225番地1

TEL 0567-28-5833





**D** 清水食品

れんこんを中心とした農産物の加工を行っています。れんこんについてのお尋ねは、栽培から販売まで手掛ける清水食品へぜひお問い合わせください。

愛知県産蓮根チョコッス 1袋 ¥380

0567-22-3367  
愛西市小茂井町宮浦51番地1  
(直売・オンラインショップ・道の駅  
立田ふれあいの里でも販売)  
営業/平日8:00~17:00  
(オンライン24時間受付)  
※スタンプは直売のみ



立田庁舎から1.1km 徒歩約13分



**C** BAKERY CAFE  
空~kuu~

国産小麦100%の自家製パンとコーヒーが楽しめるベーカリーカフェです。モーニングやランチもやっています。

あいさいれんこんつくねパーガー ¥378  
国産小麦食パン ¥561  
玄米食パン ¥453

0567-69-5803  
愛西市内佐屋町西新田13-1  
営業/7:00~18:00  
モーニング11:00まで  
ランチ11:30~14:00  
定休日/月曜日、木曜日



立田庁舎から2.0km 徒歩約25分



**B** 茶葉専科  
ひなた

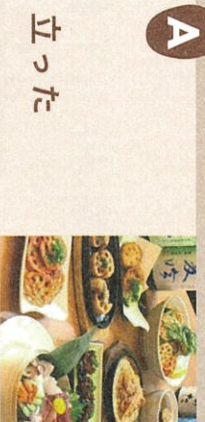
明治19年創業の餅常商店と日本茶インストラクター店主によるコラボレーション。日本人本来のおもてなしをぜひ。

れんこん大福 1個 ¥120  
季節感のある各種甘味  
各種日本茶と急須で入れる珈琲等

0567-25-0669  
愛西市見越町前田 190-1  
営業/8:30~17:00  
定休日/火曜日



佐織庁舎から1.2km 徒歩約16分



**A** 立った

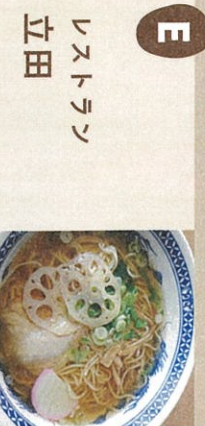
特産の蓮根、地元の野菜や米を使った料理がたくさんあります。毎日市場から仕入れる海鮮も人気な居酒屋です。

運根ばくだん ¥550  
本日の五種刺身盛り合わせ ¥1,650

0567-26-7277  
愛西市藤訪町中村258-4  
営業/11:00~14:00 (火~金)  
17:00~24:00  
定休日/月曜日



佐織庁舎から650m 徒歩約9分



**E** レストラン  
立田

とても明るいフロアでお子様からお年寄りの方まで気軽に入れるフットホームなお店です。

あいさい弁当 ¥890  
れんこんラーメン ¥520

0567-24-0220



**F** はす工房

地産地消。体にも心にも優しい旬の野菜を使ったおそろざいを販売しています。

れんこんかば焼き 3個入り ¥360  
かば焼きちらし ¥500  
れんこんのからあげ ¥260

0567-25-8001

道の駅 立田ふれあいの里

0567-23-1011  
愛西市森川町井桁西27  
営業/9:30~18:00  
定休日/木曜日



立田庁舎から3.1km 徒歩約38分



**H** Bakery &  
Sandwich cafe  
アラタマ  
Aratama

実力派のパン職人が、愛西市産の採れたての野菜を使ったものなど毎日約60種類のパンを焼き上げます。

愛西市産の野菜を使用したサンドセット  
(ドリンク付) ¥650  
アラタマ丸パン 1本 ¥370

0567-26-5188  
愛西市北一色町昭和268  
営業/カフエ7:00~16:00  
パン8:30~18:00  
定休日/日曜日



市役所から750m 徒歩約9分



**I** エール・  
アラナッシュ

1996年夏、この土地にオープンして早いもので25年営業しております。常時20種類以上のケーキと30種類以上の焼菓子が店頭に並びます。

マダム・レンコン ¥1,296  
はすの花びら 1個 ¥205 / 6個入り ¥1,502

0567-24-3650  
愛西市北一色町北田面290-1  
営業/9:30~19:30 (土日祝9:00)  
定休日/月曜日  
(祝日の場合火曜日)



市役所から850m 徒歩約10分



**G** CAFE&SWEETS  
lumijikko

地元の有機野菜をふんだんに使用したランチとタルトが自慢のカフェです。

有機野菜のドリゾレート ¥1,180  
タルトフレーザーメニュー (毎のタルト) ¥605

0567-58-2295  
愛西市西保町六十坪43  
営業/11:00~16:00 (月~金)  
11:00~17:00 (土・日・祝)  
定休日/不定休

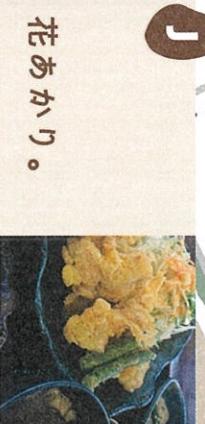
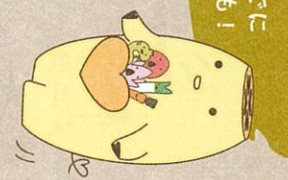


市役所から3.5km 徒歩約45分



# あいさい野菜 メニュー提供店 MAP

市役所や支所、親水公園に無料で車を停めてスタンプラリーについて楽しくウオーキングも!



**J** 花あかり。

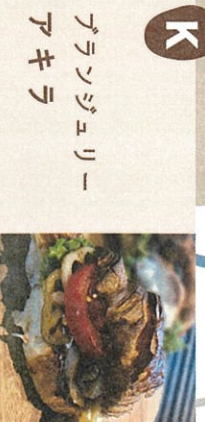
シトロでどこか懐かしい和風喫茶。モーニング、食事、甘味は品揃え盛りだくさんです。

愛西市産の野菜を使用したサラダ付モーニング ¥420  
とり天定食 ¥880

0567-24-2265  
愛西市北一色町東田面86-1  
営業/7:00~18:00  
定休日/月曜日



市役所から800m 徒歩約10分



**K** アラナッシュ  
アラキ

地元の皆様に愛され今年で11年目。厳選した豆で有機のトランプコーヒーを提供。パンは手作りにこだわり安心安全なパンを考え焼いています。

れんこんシキキサンド ¥291  
自家製ツッパルバイ ¥291  
ヒーソチューラクワクト ¥486 / イートイン ¥1,056

0567-32-1337  
愛西市東條町平城17  
営業/7:00~17:00  
定休日/月曜日



親水公園から7.4km 徒歩約30分

★ あいさい野菜メニュー

※価格は全て税込です。※金額等は変更の場合がありますのでご了承ください。※商品の売り切れの場合はご了承ください。※各店の営業時間は社会情勢の変化により変更する場合がございます。