

愛西市発達支援センターの運営状況について

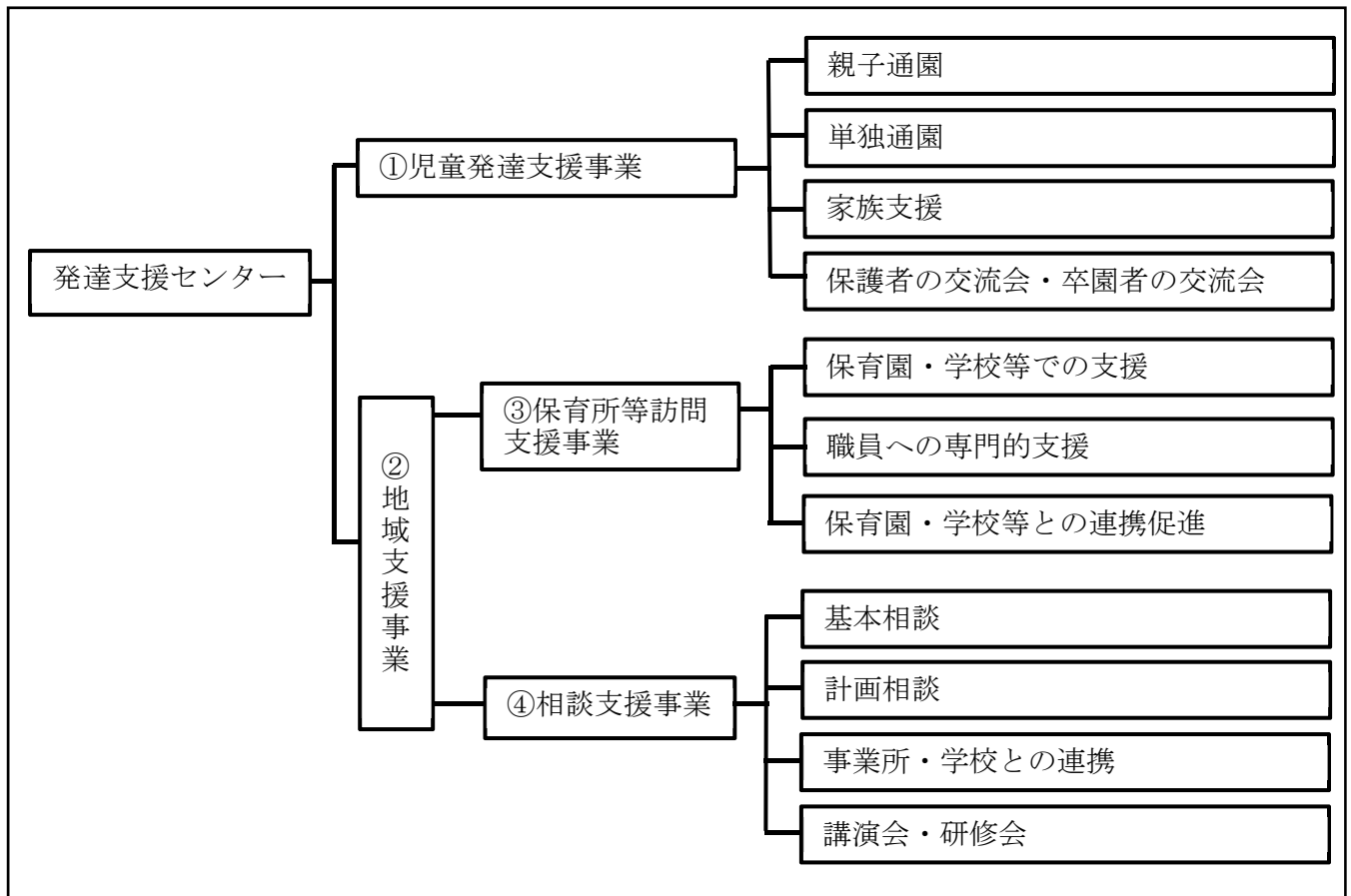
1. 施設概要

- (1) 令和4年7月1日開所
- (2) 所在地：愛知県愛西市石田町宮前16番地1

	発達支援センター	屋外倉庫
構造	鉄骨造2階建て	鉄骨造1階建て
床面積	991.00 m <sup>2</sup>	15.14 m <sup>2</sup>
1階	726.56 m <sup>2</sup>	15.14 m <sup>2</sup>
2階	264.44 m <sup>2</sup>	—

2. 実施事業

(1) 体系



(2) 事業実績

①児童発達支援事業

就学前までの発達に障害のある児童や発達に心配のある児童とその保護者を対象に、親子若しくは単独での療育支援を行う。また、通所を終了した児童の保護者に対する保護者支援を行う。

- ・契約数（年度末現在）及び延利用回数

年 度	契約数	回 数
令和4年度	21人	1,134回

②保育所等訪問支援事業

発達に障害のある児童や発達に心配のある児童を対象に、保育園や学校等の施設に支援員が訪問し、集団生活に適応するための専門的な支援を行う。

- ・延実施回数

年 度	回 数
令和4年度	11回

③相談支援事業

発達に障害のある児童や発達に心配のある児童及び障害者を対象に、福祉サービスなどの支援制度に関する情報の提供や助言を行う総合相談窓口として支援を行う。

- ・相談者数（社会福祉協議会委託）

年 度	人 数	
	障害者	障害児
令和4年度	477人	59人

- ・特定相談、障害児相談（社会福祉協議会委託）※令和4年10月～令和5年3月

年 度	人 数	
	計画作成	モニタリング
令和4年度	障害者	118件
	障害児	77件
		238件
		78件

- ・相談者数（青い鳥医療療育センター委託）

年 度	人 数	
	障害者	障害児
令和4年度	6人	5人

3. その他（令和5年度より実施事業）

(1) 児童発達支援事業のクラスの拡充

	月曜日	火曜日	水曜日	木曜日	金曜日
親子（2クラス）	○	○	○	○	
単独（1クラス）	○	○		○	○

※単独の金曜日は2クラス

(2) 研修会等の実施

- ・言語聴覚士や作業療法士など専門家を講師として、園や学校などの支援者を対象とした研修会や、保護者向けの研修会を開催。
- ・主に小学校へ言語聴覚士や作業療法士を派遣し、学校の中で気になる子への指導について、直接教員が相談できる事業を開始。