

令和5年度 第1回 愛西市巡回バス運行検討委員会 次第

日時 令和5年7月28日（金）午後2時から

場所 愛西市役所南館2階 会議室2-5

1. あいさつ

2. 附議事項

(1) 令和4年度実績について

①巡回バス ルート別 月別集計

②巡回バス ルート別 停留所別集計

③高齢者タクシー料金助成事業

④障害者等のタクシー料金助成事業

⑤買い物支援バス事業

(2) 巡回バスに関するアンケートについて

3. その他

愛西市巡回バス運行検討委員会委員名簿

役職	氏名	備考
委員長	伊豆原 浩二	NPO法人まちづくりの 達人ネットワーク理事長
副委員長	水野 壽里	佐屋地区
委員	石原 ひろみ	佐屋地区
〃	高田 恭代	佐屋地区
〃	濱村 紀子	佐屋地区
〃	加藤 輝彦	立田地区
〃	横井 富一	八開地区
〃	三輪 義治	八開地区
〃	福田 道雄	八開地区
〃	鷲野 満	八開地区
〃	松永 恵美子	佐織地区
〃	天川 一二三	佐織地区

氏名	所属
猪飼 隆善	高齢福祉課
清水 愛菜	高齢福祉課
竹村 ゆきこ	社会福祉協議会

事務局

氏名	氏名
青木 万亀雄	水野 重仁
今田 茉里	

令和4年度 巡回バス ルート別 月別集計

月	運行日数	乗客数(人)					
		佐屋ルート	佐織ルート	立田ルート	八開ルート	海南ルート	計
4月	25	3,631	1,571	315	679	688	6,884
5月	23	3,156	1,419	287	564	623	6,049
6月	26	3,857	1,584	307	678	752	7,178
7月	25	3,563	1,488	321	628	682	6,682
8月	26	3,291	1,579	264	620	598	6,352
9月	24	3,233	1,570	237	563	662	6,265
10月	25	3,407	1,791	248	613	745	6,804
11月	24	3,469	1,787	218	607	764	6,845
12月	24	3,224	1,668	213	622	717	6,444
1月	23	3,040	1,484	199	599	657	5,979
2月	22	3,188	1,496	222	594	586	6,086
3月	26	3,671	1,808	261	578	764	7,082
合計	293	40,730	19,245	3,092	7,345	8,238	78,650
1日 平均		139.0	65.7	10.6	25.1	28.1	268.4

巡回バス ルート別 停留所別集計

令和4年度

佐屋東ルート

停留所	合計	
	乗車	降車
愛西市役所	1,462	1,098
ピアゴ佐屋店西	1,976	529
垣見鉄工	44	29
落合西	24	15
落合東	3	5
大井同所	279	297
大目安	270	379
永和駐在所	186	563
鯛江北	702	754
鯛江南	189	314
伊藤モーターズ	1,109	1,095
福音自由教会	251	273
シティコープ富吉	93	54
古株	487	445
富吉駅	2,071	2,151
大野地藏	391	398
くわはら内科	43	80
永和駅	367	509
永和地区公民館	593	456
中目安会所	68	78
永和台南	694	463
永和台集会所	1,425	1,167
佐屋老人福祉センター	3,012	4,324
金棒東	13	139
金棒神明社	75	28
甘村井	30	46
稲葉	87	129
日比野駅東	267	393
合計	16,211	16,211

佐屋西ルート

停留所	合計	
	乗車	降車
愛西市役所	451	664
中央図書館	211	182
中央保育園	35	62
北一色	21	127
西條北	14	56
佐屋駅南	446	232
名探団地東	220	136
西保公民館	422	429
釈迦堂	652	637
五ノ三	276	291
名神西保団地西	636	591
星大明社	135	128
東保公民館	24	42
西條	28	13
市江コミュニティ	13	21
垣見鉄工	94	311
佐屋老人福祉センター	4,923	3,153
ピアゴ佐屋店西	1,751	3,153
須依元屋敷	69	87
須依郷	16	8
ヨシヅヤ佐屋店	1,233	1,140
くひな公民館	181	202
千本桜公園	387	402
内佐屋西	51	185
変電所	4	9
愛西プラザ	447	416
柚木	4	10
日比野駅東	122	179
合計	12,866	12,866

佐屋中央ルート

停留所	合計	
	乗車	降車
愛西市役所	968	667
中央図書館	119	187
中央保育園	509	496
ヨシヅヤ佐屋店	1,126	1,150
いちい信用金庫	814	549
北一色	48	71
西條北	62	59
佐屋駅南	707	521
東保公民館	366	372
西條	383	391
市江コミュニティ	38	37
東條	37	27
佐屋老人福祉センター	4,304	4,733
親水公園総合体育館	98	100
日置公民館	643	901
日比野駅東	103	179
愛西プラザ	1,319	1,200
柚木	9	13
合計	11,653	11,653

海南病院ルート

停留所	合計	
	乗車	降車
愛西市役所	4,162	4,088
海南病院	4,076	4,150
合計	8,238	8,238

令和4年度

佐織南ルート

停留所	合計	
	乗車	降車
佐織総合福祉センター	1,849	1,967
佐織庁舎	478	567
五軒家	481	381
草平コミュニティ	42	52
池西(公民館)	436	326
草平団地入口	584	317
草平団地	772	428
西佐屋川	468	365
新開	46	106
町方駅	251	301
東藤浪(町方橋北)	16	111
見越	37	54
藤浪駅	747	1,038
北河田	3	9
西八幡団地	136	88
諸桑西	60	94
津島市民病院	393	614
諸桑東	182	171
北河田小学校西	525	517
合計	7,506	7,506

佐織北ルート

停留所	合計	
	乗車	降車
佐織総合福祉センター	1,698	1,865
佐織庁舎	602	1,003
ヨシヅヤ平和店	2,655	3,294
愛西の里さおり	192	209
広口	100	84
鷹場	24	10
久保目(マートアサクサ)	518	508
J A 西川端支店	163	173
佐織寿敬園	871	831
西一(北江)	57	72
佐織工業高校北	58	65
セントレー佐織西	984	910
湊高駅	553	329
余代	103	63
藤浪駅	554	602
勝幡駅	1,111	511
大垣共立銀行佐織支店	73	63
ヨシヅヤ愛西勝幡店	76	92
河畔	335	300
東町	46	36
東八幡団地	143	103
新町	238	167
千引	357	313
栄町ちびっこ広場 (MKEGA ドンキ)	228	136
合計	11,739	11,739

令和4年度

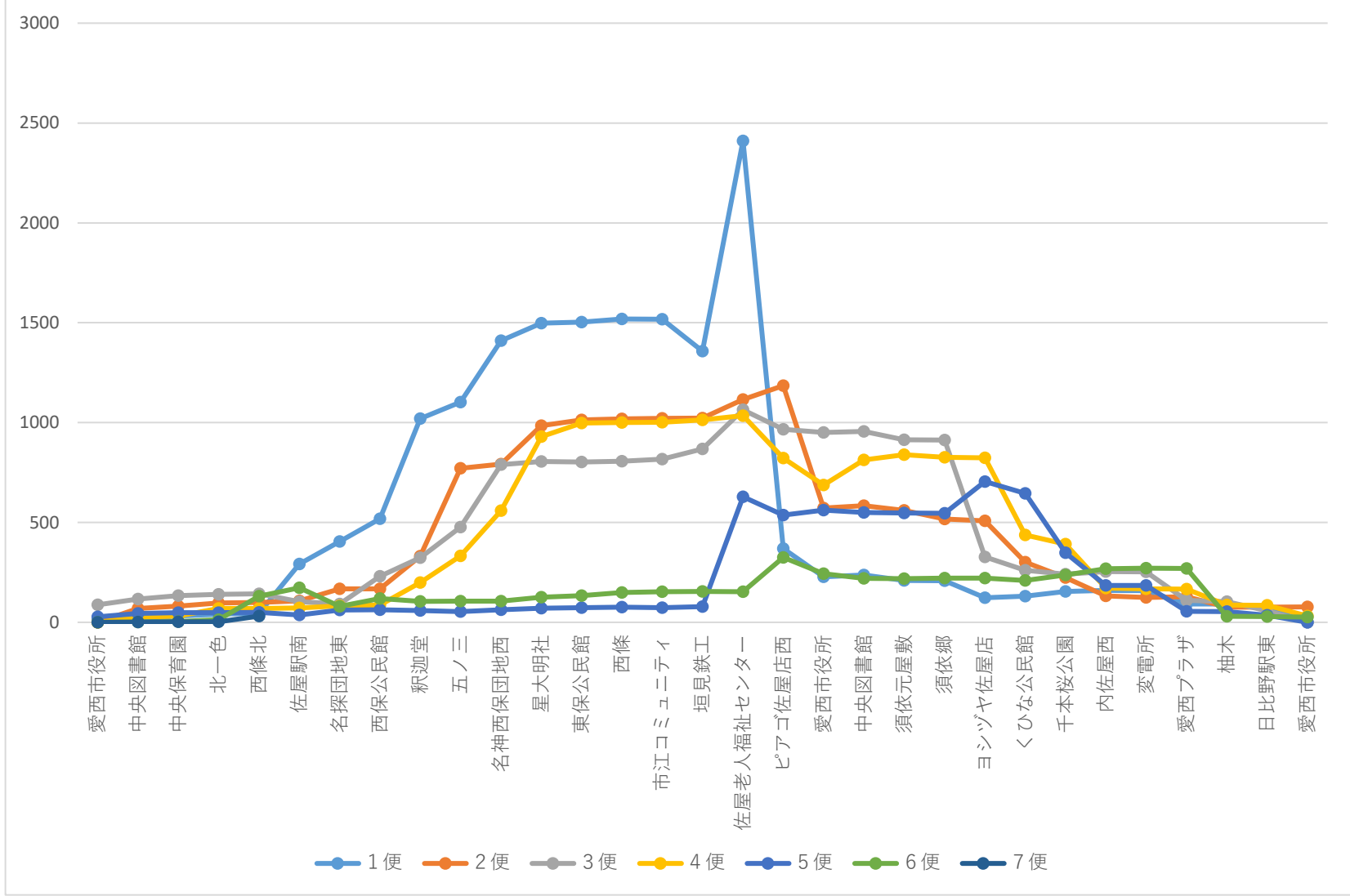
八開ルート

停留所	合計	
	乗車	降車
佐織総合福祉センター	1,710	1,480
佐織庁舎	195	272
ヨシヅヤ平和店	504	366
湊高駅	55	207
下東川町	0	0
鵜多須町	1	4
鵜多須町西	47	39
小判山	69	69
八開庁舎	75	66
八開総合福祉センター(八開診療所)	544	547
八開郵便局	297	154
下大牧町	5	3
塩田公民館	1	0
JAれんこんセンター	197	12
明範荘	9	4
赤目町	44	93
早尾町南川並	486	621
町方町新西馬	337	74
立田北部コミュニティ	825	822
早尾町(常德寺前)	457	420
町方町松川(デリカ前)	438	719
町方駅	137	138
五軒家	466	452
藤浪駅	446	783
合計	7,345	7,345

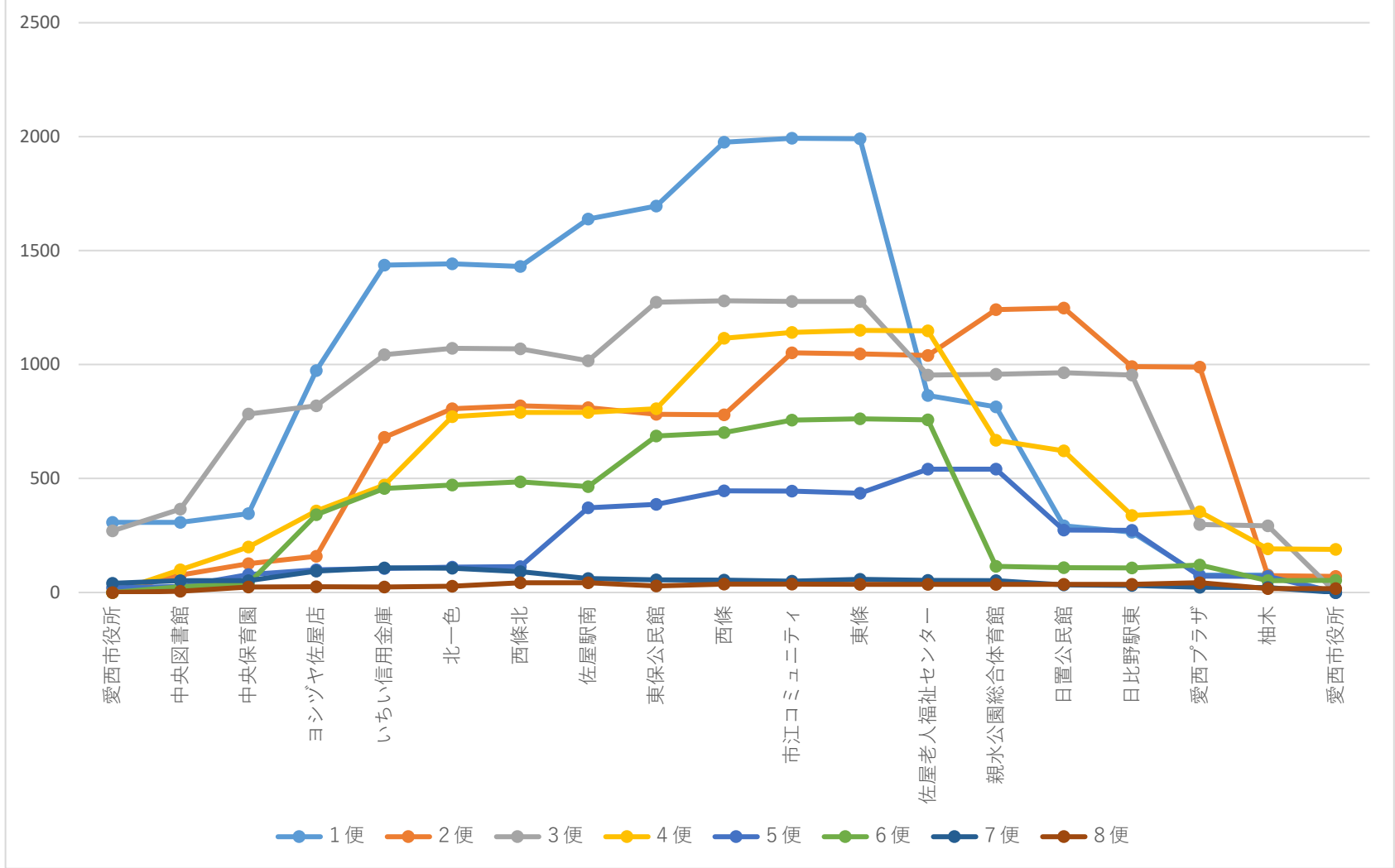
立田ルート

停留所	合計	
	乗車	降車
愛西市役所	611	439
山路町	23	22
道の駅	284	121
立田南部コミュニティ	23	52
森川町大森	46	28
佐屋駅南	184	312
ヨシヅヤ佐屋店	341	553
小茂井町(下)	4	2
小茂井町(中)	3	4
雀ヶ森町	42	45
立田庁舎	69	73
葛木町	19	7
戸倉町	371	356
立田北部コミュニティ	624	618
四会町	110	112
宮地町	33	33
愛西プラザ	258	239
日比野駅東	47	76
合計	3,092	3,092

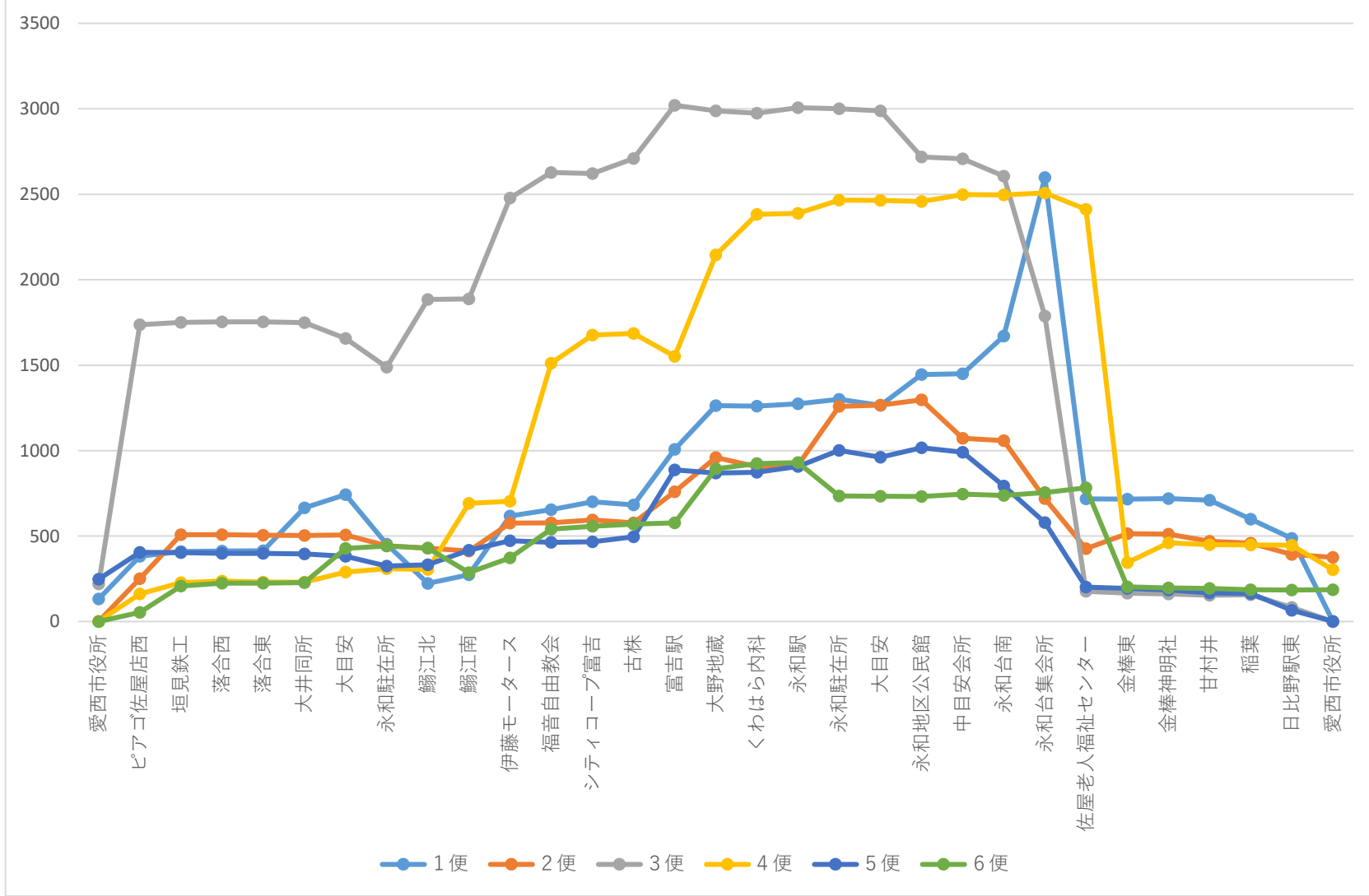
バス乗車人数推移（佐屋西ルート）



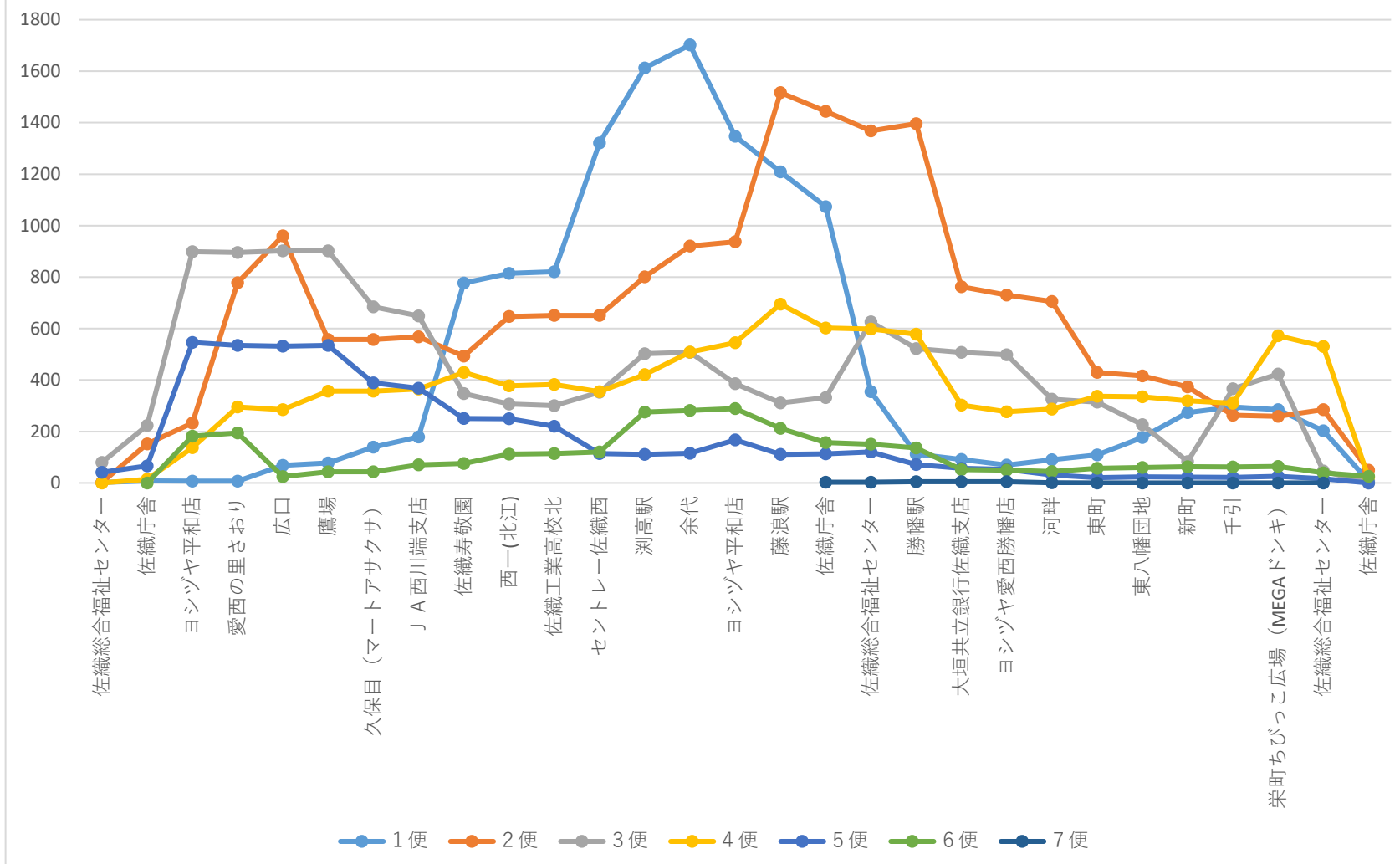
バス乗車人数推移（佐屋中央ルート）



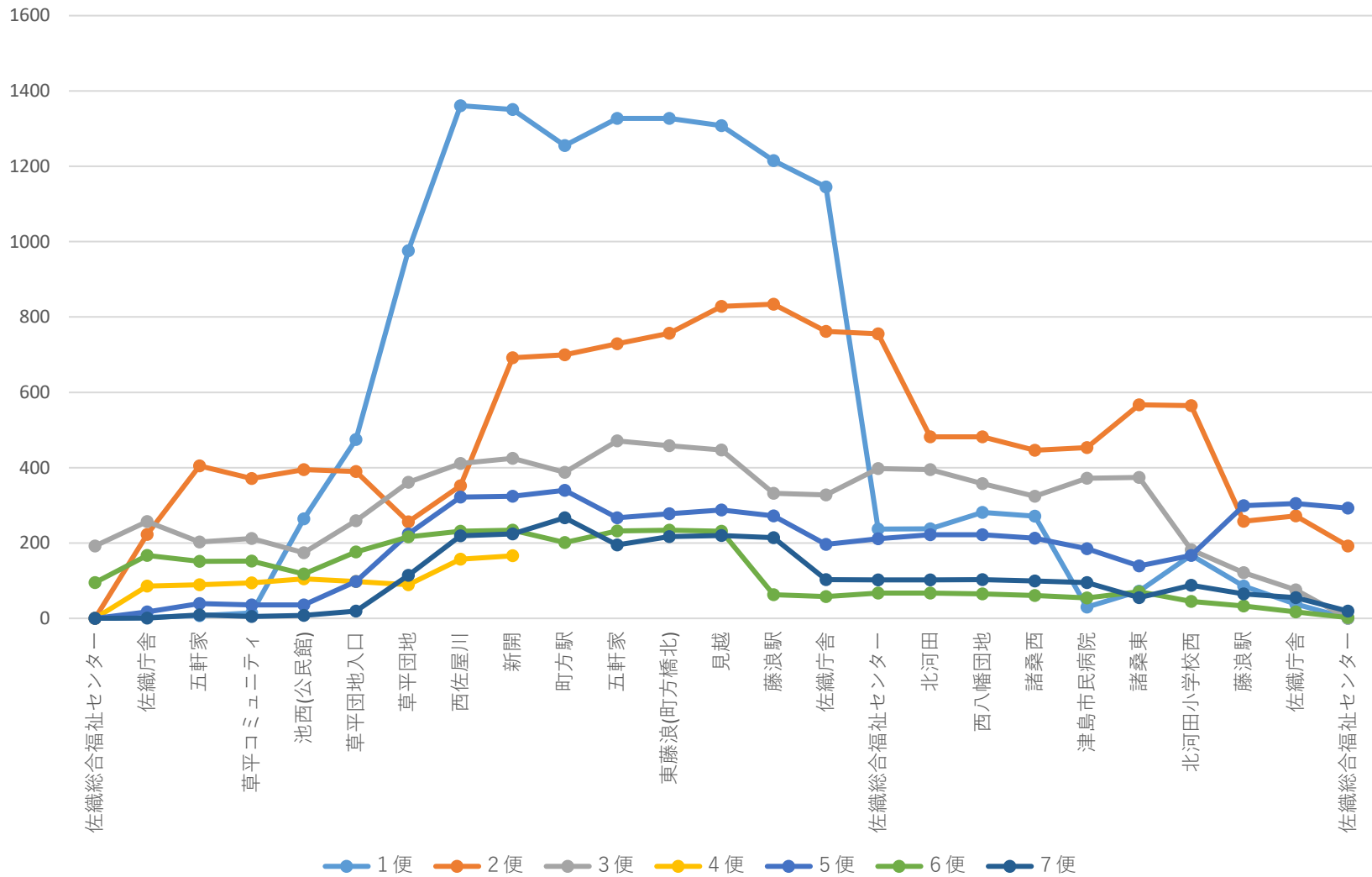
バス乗車人数推移（佐屋東ルート）



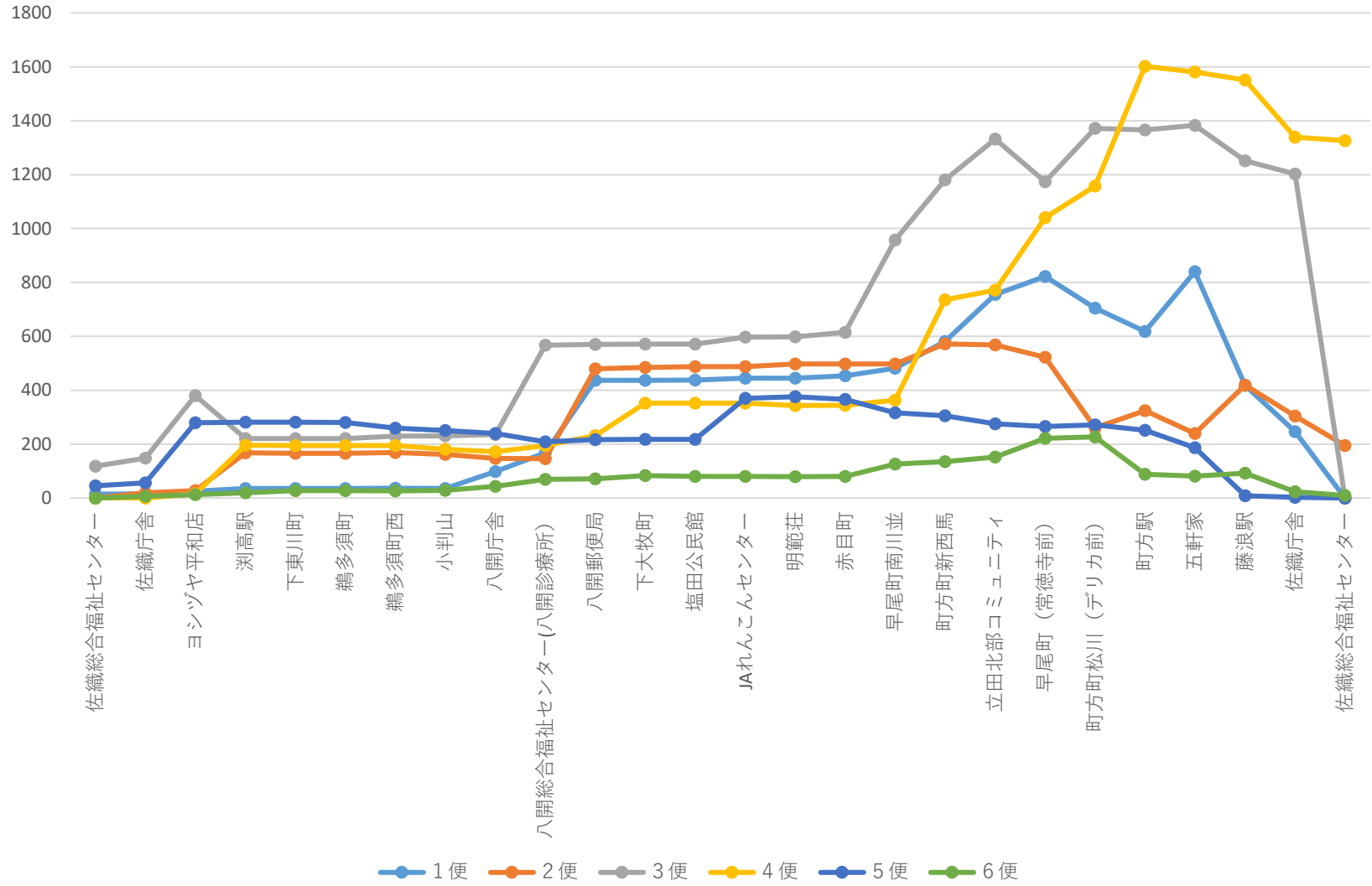
バス乗車人数推移（佐織北ルート）



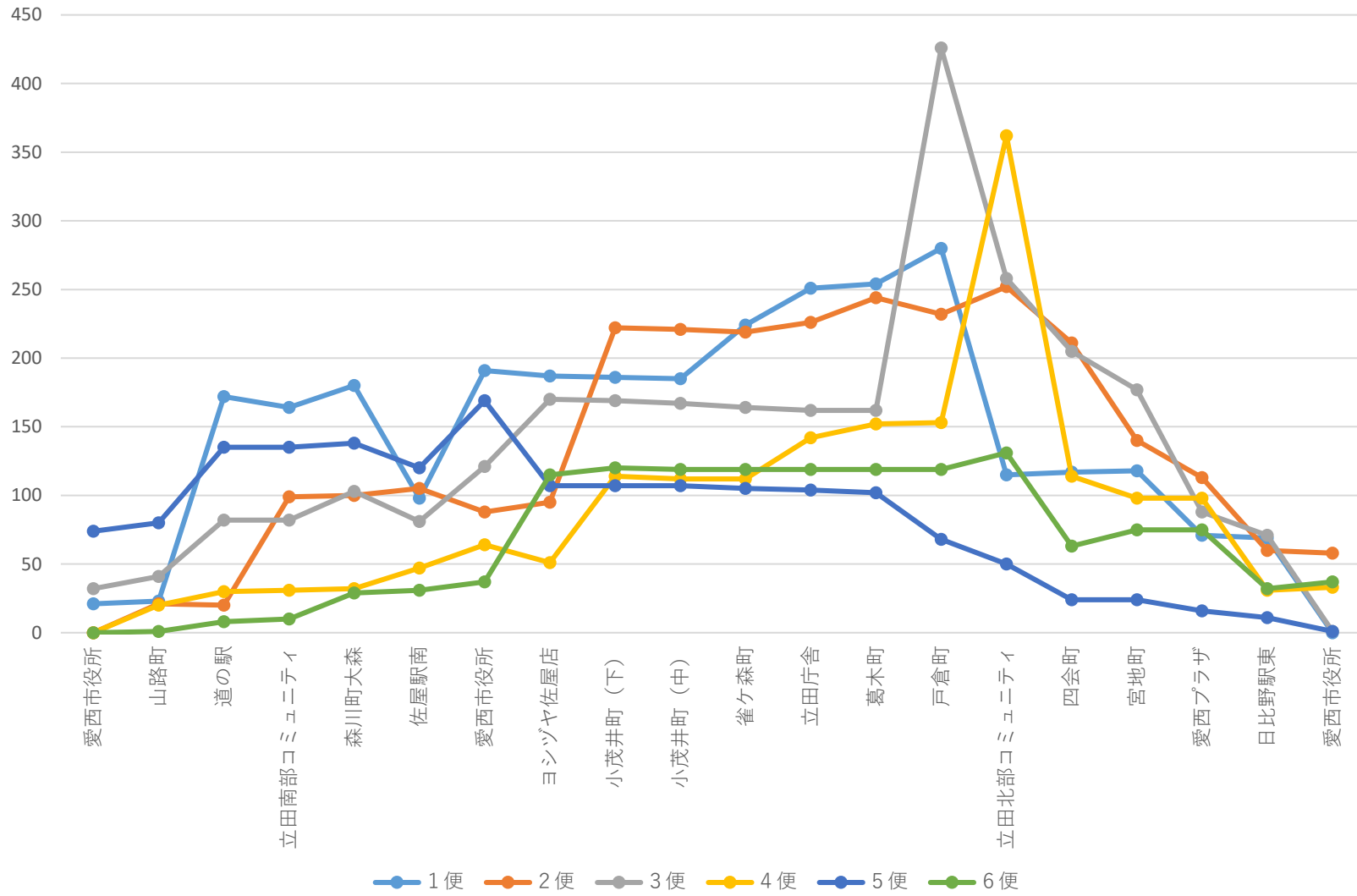
バス乗車人数推移（佐織南ルート）



バス乗車人数推移（八開ルート）



バス乗車人数推移（立田ルート）



高齢者タクシー料金助成事業

1. 目的

高齢者の公共施設及び医療機関への移動を安易にするために、タクシー料金の一部を助成することにより福祉の向上を図る。

2. 助成内容

タクシー料金の一部（基本料金及び迎車回送料金）

3. 対象者

65歳以上のひとり暮らし高齢者・高齢者のみ世帯
80歳以上のすべての市民

4. 交付枚数

年間 24 枚

5. 利用範囲

対象者の居宅と公共施設及び医療機関の間

6. 委託先

タクシー会社 30 社

7. 実績

年度	交付者数					利用枚数
	独居	高齢者世帯	80歳以上	その他	計	
4年度	706人	967人	424人	6人	2,103人	12,927枚

障害者等のタクシー料金助成事業

1. 目的

障害者が日常生活を容易に行うためタクシー料金の一部を助成することにより福祉の増進を図る。

2. 助成内容

タクシー料金の一部（基本料金及び迎車回送料金）

3. 対象者

身体障害者手帳（1級～3級）の交付を受けている者
療育手帳（A、B判定）の交付を受けている者
精神障害者保健福祉手帳の交付を受けている者
被爆者健康手帳の交付を受けている者

4. 交付枚数

年間 24 枚

5. 委託先

タクシー会社 30 社

7. 実績

年度	交付者数	利用枚数
4年度	859 人	4,441 枚

令和4年度買い物支援バス事業利用実績

	4月	5月	6月	7月	8月	9月	10月	11月	12月	1月	2月	3月	R04実績	R03実績	
延利用人数(人)	36	34	34	39	32	39	40	38	39	23	33	31	延	418	308
													平均	35	26
実利用人数(人)	25	26	26	29	21	27	23	29	24	16	22	20	年実	29	28
													月平均	24	18
登録者数(人)	63	54	61	68	68	70	72	72	76	62	62	62	年実	76	66
1回当利用人数 (人、延利用人数÷利用日数)	2.4	2.6	2.6	2.8	2.3	3.5	3.1	2.9	2.8	2.6	2.4	2.2	平均	2.7	2.7
乗車率 (%、1回当利用人数÷定員6名)	60.0	65.4	43.6	46.4	38.1	59.1	51.3	48.7	46.4	42.6	39.3	36.9	平均	44.4	67.0
計画日数(日)	16	16	17	16	19	15	16	17	16	15	16	17	延	196	193
													平均	16	16
利用日数(日)	15	13	13	14	14	11	13	13	14	9	14	14	延	157	115
													平均	13	10
日数差異 (日、計画日数－利用日数)	1	3	4	2	5	4	3	4	2	6	2	3	延	38	71
													平均	3	6
利用率 (%、実利用人数÷登録者数)	39.7	48.1	42.6	42.6	30.9	38.6	31.9	40.3	31.6	25.8	35.5	32.3	年実	38.2	47.2
利用率 (%、利用日数÷計画日数)	93.8	81.3	76.5	87.5	73.7	73.3	81.3	76.5	87.5	60.0	87.5	82.4	平均	80.1	59.6

●利用の状況

- ・登録者数(実) 76名
- ・利用人数(実) 29名
- ・利用人数(延) 418名
- ・実施計画日数(延) 196日
- ・利用のあった日数(延) 157日

●登録者の状況

- ・一人暮らし高齢者 34名
- ・高齢者世帯 42名(27件)
- ・佐屋地区 50名
- ・立田地区 3名
- ・八開地区 6名
- ・佐織地区 17名

※R4.6月～定員4名→6名にて運行

「愛西市巡回バスアンケート」について

1. 実施目的

本市では、高齢者をはじめとする交通弱者の地域内での生活の足の確保を主な目的として、公共施設、医療機関、商業施設等や駅を経由しながら市内を巡回する「愛西市巡回バス」の運行を実施している。

令和2年4月1日のダイヤ改正以来、コース・ダイヤ等が定着はしているが、今後より一層の利用者増及び利用者の満足度向上を図るため、最新の利用状況等や利用者のニーズを把握する目的でアンケートを実施する。

2. 実施概要

期 間：令和5年9月1日（金）～9月30日（土）

内 容：巡回バスの利用状況、意見・要望調査等

調査方法：・巡回バス車内及び市内公共施設等11カ所にアンケート用紙及び回収箱を設置
（市役所南館、各支所、文化会館、佐織公民館、立田北部地区防災コミュニティセンター、立田南部地区防災コミュニティセンター、佐屋老人福祉センター「湯の花の里」、佐織総合福祉センター、八開診療所）

・オンライン回答用のアンケートページを開設

周知方法：・愛西市ウェブサイトやSNS（Facebook、twitter、LINE）でアンケート実施を周知する。

・広報9月号に巡回バス利用促進記事を掲載し、アンケート実施についても周知する。

・巡回バス車内でアンケート周知用音声録音済みのCDを放送する。

・利用者の多いバス停にオンライン回答用掲示紙を掲示する。

・各ルートの始発バス停にて、乗車前の乗客に対して職員がアンケート依頼を実施する。（期間中数回）

●公共施設内設置イメージ図

アンケート用紙、アンケート回収箱、紙回答用掲示紙、巡回バス時刻表、筆記用具を設置

（アンケート用紙と巡回バス時刻表は配布用のため多めに設置予定）



●巡回バス内設置イメージ図

アンケート用紙、アンケート回収箱、紙回答用掲示紙、筆記用具を設置
(アンケート用紙・筆記用具は助手席後ろなど回収箱付近に設置予定)

【海南・立田・八開 (ハイエース)】

【佐屋東 (ローザ)】



【佐屋中央・佐屋西・佐織北・佐織南 (リエッセ)】



愛西市巡回バスアンケート（案） 令和5年〇月

アンケートの目的

愛西市では「巡回バス運行検討委員会」を設置しており、同委員会で行う検討の基礎資料とする為のアンケートを実施させていただきます。皆様のご協力をお願い致します。

アンケートの提出について

【提出方法・場所】①か②の方法で回答してください。

①紙のアンケートを回収箱へ提出

回収箱は、アンケート用紙設置施設の窓口と巡回バス内に設置してあります。

設置施設一覧：愛西市役所南館、各支所、文化会館、佐織公民館、立田北部地区防災コミュニティセンター、立田南部地区防災コミュニティセンター、佐屋老人福祉センター「湯の花の里」、佐織総合福祉センター、八開診療所

②インターネット（あいち電子申請・届出システム）で回答

⇒URL：http://

【回答期限】令和5年9月30日（土）までにご提出ください。

問1：最初に、あなたご自身のことについてお答えください。

（あてはまる項目の番号を○で囲んでください。）

性別	1. 男性 2. 女性 3. その他	年齢	【 歳 】
住所	※ <u>町名のみ</u> ご記入ください。（他市町村の方は市町村名を記入ください。） 【 】（例：稲葉町）		
職業	1. 会社員・公務員・団体職員 2. 自営業 3. 農業 4. パート・アルバイト 5. 家事従事（主婦・主夫） 6. 学生 7. 無職 8. その他【 】		
家族構成	1. 一人暮らし 2. 夫婦のみ（二人世帯） 3. 親・子などと同居（1, 2以外） 4. その他【 】		
運転免許の所持	1. 自動車（2輪含む） 2. 免許を取得したことがない 3. 返納した		
自家用車	1. 世帯で1台 2. 世帯で2台以上 3. 所有していない		

問2：愛西市巡回バス（以下「巡回バス」）をどの程度利用しますか？

（あてはまるものを1つ選び、番号を○で囲んでください。）

1. ほぼ毎日 2. 週2～3回程度 3. 週1回程度
4. 月に1～3回程度 5. 年に数回程度 6. 利用していない

（※「6. 利用していない」と回答された方は、裏面の「問10」へお進みください。）

問3：あなたがよく利用する巡回バスのコースは、どのコースですか？

（あてはまるものを全て選び、番号を○で囲んでください。）

1. 佐屋東ルート 2. 佐屋西ルート 3. 佐屋中央ルート
4. 立田ルート 5. 八開ルート 6. 佐織北ルート
7. 佐織南ルート 8. 海南病院ルート

愛西市巡回バスアンケート

ご協力をお願い



日頃より愛西市巡回バスをご利用いただきありがとうございます。

現在、巡回バスアンケートを実施しています。

ぜひこの機会に、巡回バスについてのご意見・ご要望をお伝えください。

回答方法

どちらかの方法で回答してください。

- ①紙のアンケート用紙を記入し、回収箱へ提出
- ②インターネット(あいち電子申請・届出システム)で回答

⇒URL:<http://>

※チラシ下部のQRコードからアンケートページに進めます



アンケート設置・回収場所

各巡回バス車内、愛西市役所南館、各支所、文化会館、佐織公民館、立田北部地区防災コミュニティセンター、立田南部地区防災コミュニティセンター、佐屋老人福祉センター「湯の花の里」、佐織総合福祉センター、八開診療所

ご回答締切：令和5年9月30日(土)まで

いただきました内容は、今後の巡回バスの運行内容を検討する際の参考とさせていただきます。



あいさいさん

アンケートに関するお問い合わせはこちらへ

愛西市巡回バス運行検討委員会 【事務局】愛西市総務部総務課
愛西市稲葉町米野308番地 ☎0567-55-7120



市ホームページは
こちらのQRコードから
ご確認ください。

愛西市巡回バスアンケート ご協力をお願い



日頃より愛西市巡回バスをご利用いただきありがとうございます。
現在、巡回バスアンケートを実施しています。
ぜひこの機会に、巡回バスについてのご意見・ご要望をお伝えください。

ご回答 方法①

携帯電話、スマートフォンで右の QR コードを
読み取り、アンケートページへお進みください。



ご回答 方法②

PCでお答えいただく方、または QR コードが読み取れない方は、
以下の URL を直接入力して、アンケートページへお進みください。

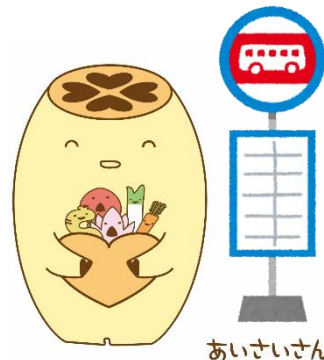
アンケートページ URL:
[http//](http://) _____



アンケート用紙での回答も受け付けています。詳細は市ホームページをご確認ください。

ご回答締切：令和5年9月30日(土)まで

いただきました内容は、今後の巡回バスの運行内容を
検討する際の参考とさせていただきます。



あいさいさん

アンケートに関するお問い合わせはこちらへ

愛西市巡回バス運行検討委員会 【事務局】愛西市総務部総務課
愛西市稲葉町米野308番地 ☎0567-55-7120



市ホームページは
こちらのQRコードから
ご確認ください。