

平成29年度

市税概要



愛西市

愛西市市民憲章 (平成19年1月10日制定)

わたしたちの愛西市は、木曾川の清流の恵みをうけ、豊かな自然と長い歴史に育まれながら、未来にひらけゆくまちです。

わたしたちは、このまちの市民であることに誇りと責任をもち、明るく、住みよいまちへの願いをこめて、この憲章を定めます。

1、自然を愛し、

水と緑のやすらぎのあるまちをつくりましょう。

1、教養を深め、

文化のかおり高いまちをつくりましょう。

1、健康に努め、

生きがいのある明るいまちをつくりましょう。

1、きまりを守り、

心の通いあう温かいまちをつくりましょう。

1、勤労を尊び、

希望に満ちた豊かなまちをつくりましょう。



市章

愛西市の頭文字である「あ」のローマ字「a」をモチーフに、濃尾平野の豊かな緑とすがすがしい空気、木曾川、長良川の恵まれた自然を表現。
人々が連帯し飛躍する市民の姿を思い、赤の太陽で地域の飛躍を表現。

市の木 マキ

(平成18年12月10日制定)

市内で古くから生垣や庭木として屋敷内に植えられ、風土に適し親しまれてきた樹木で、威厳と風格があり、四季を通して緑を楽しむことができます。

この木が太陽に向いまっすぐに伸びるように、愛西市が未来に向かって賑わいと活力にあふれるまちづくりを目指すイメージで決定しました。



市の花 ハス

(平成18年12月10日制定)

全国的に知られたレンコンの特産地で、ハス田に咲く花は、市を代表する自然の風景です。花の最盛期には、その美しさに惹かれ多くの人々が訪れ楽しませています。
身近で気品のあるこの花が市民にとって一層親しまれるように、市を代表するイメージの花として決定しました。



マスコットキャラクター あいさいさん

愛西市の自然が生んだ「謎の生物」。
おおらかでのんびりな反面、何事にもチャレンジ旺盛！野菜が大好きで、常にポケットに野菜（友達）を持っている。



あいさいさん

目 次

市の概要

- 1 市勢・・・・・・・・・・・・・・・・・・・・・・・・・・・・・・ 1
- 2 組織図・・・・・・・・・・・・・・・・・・・・・・・・・・・・・・ 2
- 3 財政
 - (1) 平成29年度一般会計歳入歳出当初予算額・・・・・・・・・・ 3
 - (2) 平成28年度一般会計歳入歳出決算額・・・・・・・・・・ 5
 - (3) 一般会計歳入決算額に占める市税の割合及び負担額・・・・ 7

市税の総括

- 1 市税年度別決算状況調べ・・・・・・・・・・・・・・・・・・・・ 8
- 2 市税構成比調べ・・・・・・・・・・・・・・・・・・・・・・・・・・・・ 10

市民税

- 1 個人市民税
 - (1) 個人市民税の納税義務者等に関する調べ・・・・・・・・・・ 11
 - (2) 平成29年度個人市民税所得種別課税状況・・・・・・・・・・ 13
- 2 法人市民税
 - (1) 法人市民税の調定額・・・・・・・・・・・・・・・・・・・・・・ 15
 - (2) 法人市民税の均等割区分別法人数・・・・・・・・・・・・・・ 15

固定資産税

- 1 固定資産税の調定額・・・・・・・・・・・・・・・・・・・・・・ 16
- 2 国有資産等所在市町村交付金の調定額・・・・・・・・・・・・ 16
- 3 固定資産税の課税標準額・・・・・・・・・・・・・・・・・・・・ 17
- 4 固定資産税の納税義務者数・・・・・・・・・・・・・・・・・・・・ 17
- 5 新築住宅に対する固定資産税の軽減額・・・・・・・・・・・・ 18
- 6 家屋に関する調べ・・・・・・・・・・・・・・・・・・・・・・・・・・・・ 18
- 7 新增分家屋に関する調べ・・・・・・・・・・・・・・・・・・・・・・ 19
- 8 土地に関する調べ・・・・・・・・・・・・・・・・・・・・・・・・・・・・ 20
- 9 償却資産に関する調べ・・・・・・・・・・・・・・・・・・・・・・ 22
- 10 償却資産の段階別納税義務者数・・・・・・・・・・・・・・ 24

諸税

- 1 軽自動車税
 - (1) 軽自動車税調定額等に関する調べ 2 5
- 2 たばこ税
 - (1) 市たばこ税調定額等に関する調べ 2 7
- 3 入湯税
 - (1) 入湯税に関する調べ 2 7

収納

- 1 平成28年度市民税等決算調べ 2 8
- 2 滞納処分 2 9
- 3 年度別不納欠損額 2 9
- 4 督促状発送状況 2 9
- 5 口座振替
 - (1) 口座振替加入状況 3 0
 - (2) 口座振替状況 3 0

国民健康保険税

- 1 国民健康保険被保険者数等 3 1
- 2 国民健康保険税の税率等 3 3
- 3 年度別国民健康保険費歳入決算額 3 5
- 4 年度別国民健康保険費歳出決算額 3 7
- 5 保険税年度別賦課状況
 - (1) 医療給付費分 3 9
 - (2) 後期高齢者支援金分 4 0
 - (3) 介護給付金分 4 1

その他

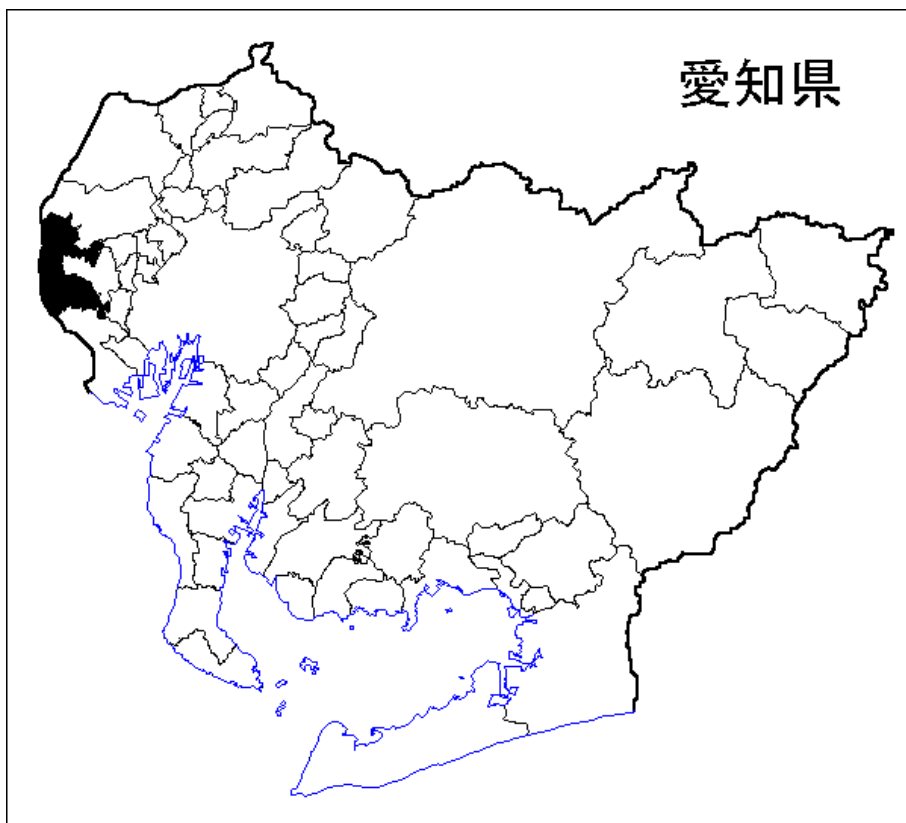
- 1 報奨金 4 2
- 2 各種手数料件数 4 3

市の概要

1 市勢

平成17年4月1日に海部郡佐屋町、立田村、八開村、佐織町が合併し、県下32番目の市として誕生しました。愛知県の西部に位置し、三重県と岐阜県の玄関口となっています。地勢は平坦で木曾川の沖積層という肥沃な土壤に恵まれた濃尾平野の西端として、緑豊かな自然に育まれています。

面積 66.70km²
 市役所の位置 東経136°43'45"
 北緯 35°9'9"



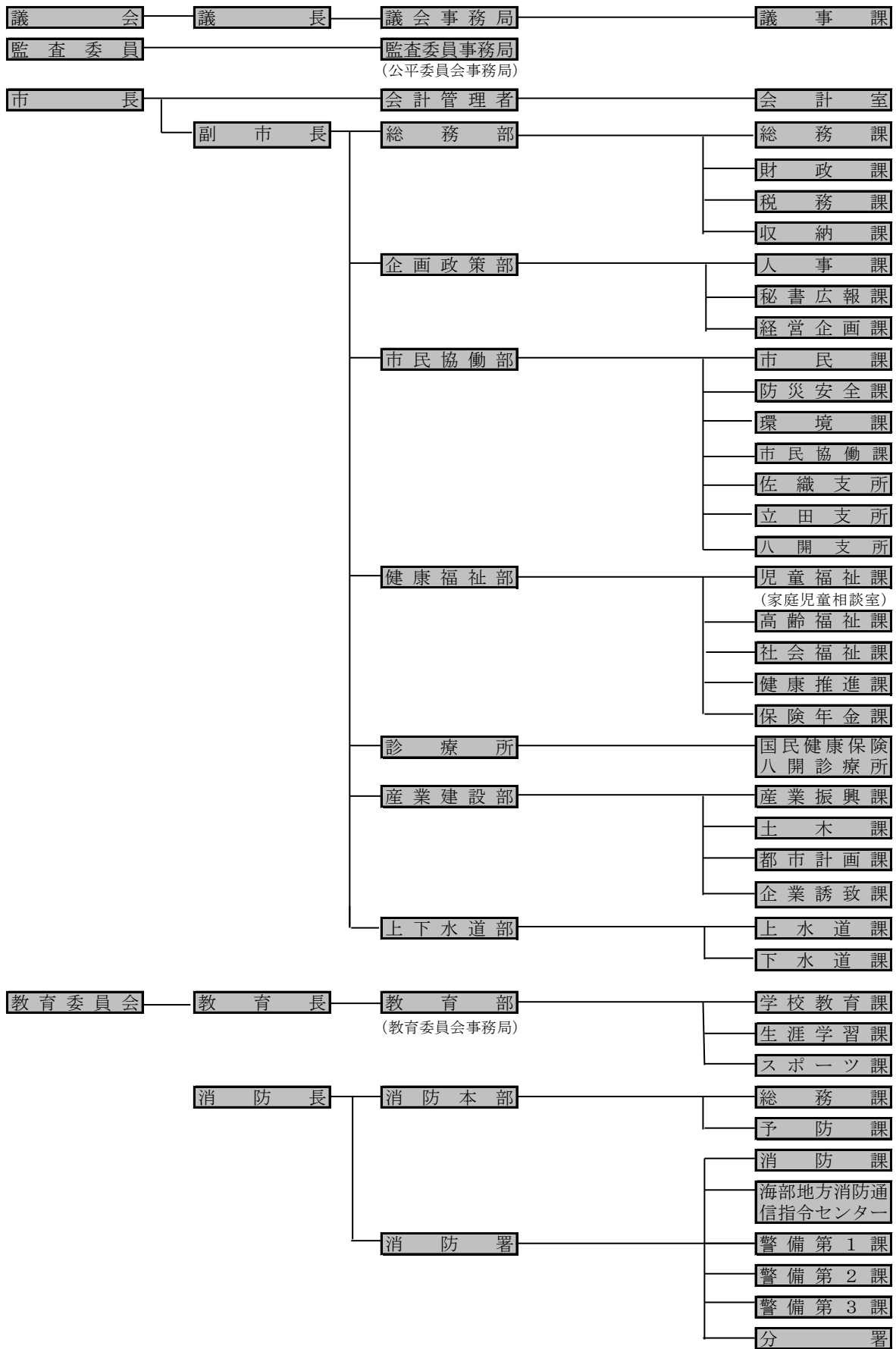
人口・世帯数の推移 各年4月1日現在

年	総人口（人）		世帯
	男	女	
23	32,675	33,923	22,041
24	33,415	33,731	22,190
25	32,195	33,616	22,196
26	32,001	33,404	22,345
27	31,830	33,190	22,553
28	31,543	32,887	22,701
29	31,263	32,669	22,868

(外国人含む)

2 組織図

平成29年4月1日現在

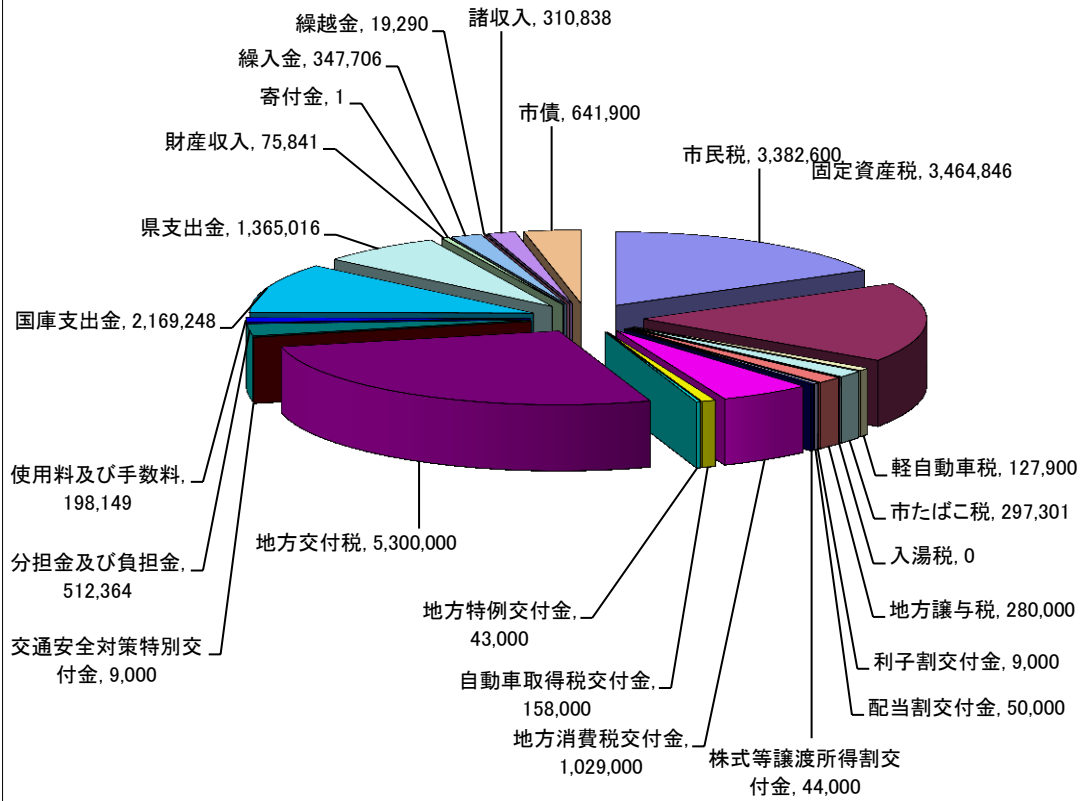


3 財政

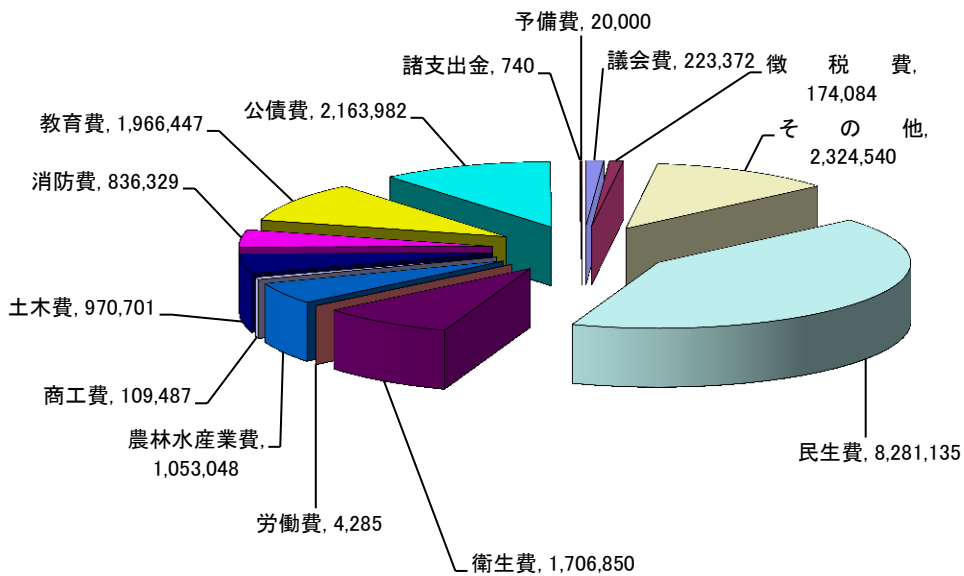
(1) 平成29年度一般会計歳入歳出当初予算額

歳		入		歳		出					
科	目	予算額 (千円)	構成比 (%)	科	目	予算額 (千円)	構成比 (%)				
市	税	7,272,647	36.7	議	会	費	223,372	1.1			
				総	務	費	2,498,624	12.6			
	市民税	3,382,600	17.1		徴	税	費	174,084	0.9		
	固定資産税	3,464,846	17.5		そ	の	他	2,324,540	11.7		
	軽自動車税	127,900	0.6	民	生	費	8,281,135	41.8			
	市たばこ税	297,301	1.5	衛	生	費	1,706,850	8.6			
	入湯税	0	0.0	労	働	費	4,285	0.0			
地方譲与税		280,000	1.4	農	林	水	産	業	費	1,053,048	5.3
利子割交付金		9,000	0.0	商	工	費	109,487	0.6			
配当割交付金		50,000	0.3	土	木	費	970,701	4.9			
株式等譲渡所得割交付金		44,000	0.2	消	防	費	836,329	4.2			
地方消費税交付金		1,029,000	5.2	教	育	費	1,966,447	9.9			
自動車取得税交付金		158,000	0.8	公	債	費	2,163,982	10.9			
地方特例交付金		43,000	0.2	諸	支	出	金	740	0.0		
地方交付税		5,300,000	26.7	予	備	費	20,000	0.1			
交通安全対策特別交付金		9,000	0.0								
分担金及び負担金		512,364	2.6								
使用料及び手数料		198,149	1.0								
国庫支出金		2,169,248	10.9								
県支出金		1,365,016	6.9								
財産収入		75,841	0.4								
寄付金		1	0.0								
繰入金		347,706	1.8								
繰越金		19,290	0.1								
諸収入		310,838	1.6								
市債		641,900	3.2								
合	計	19,835,000	100.0			19,835,000	100.0				

平成29年度 一般会計当初予算額 歳入構成図



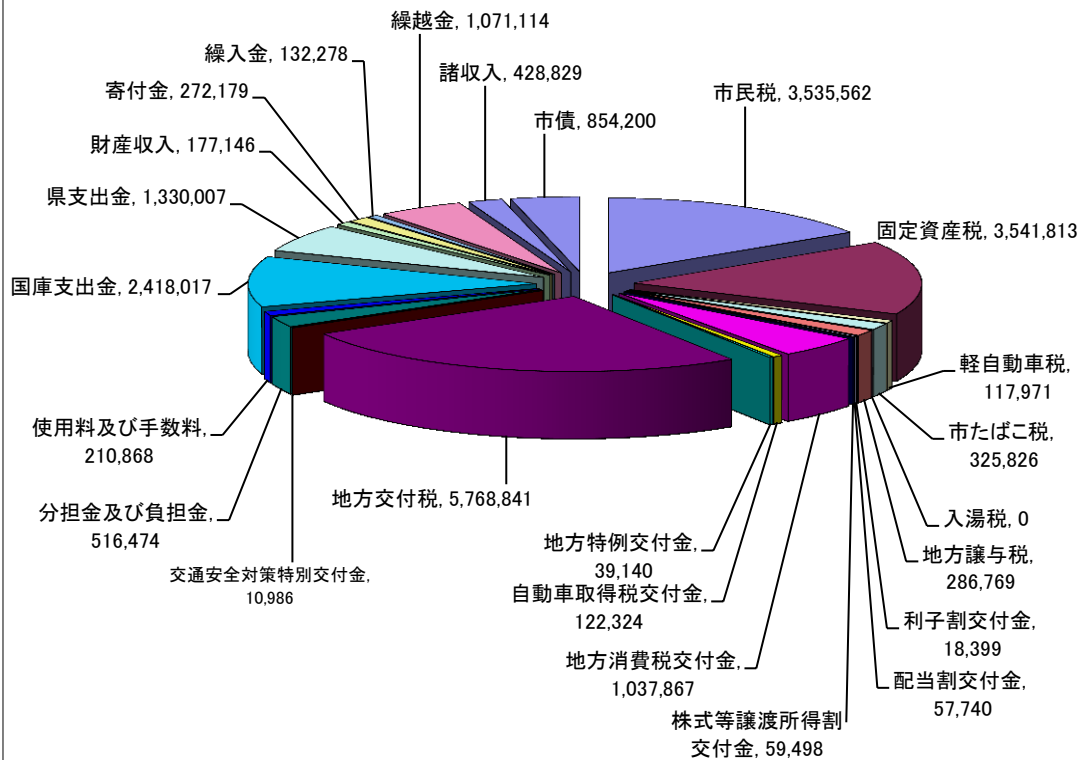
平成29年度 一般会計当初予算額 歳出構成図



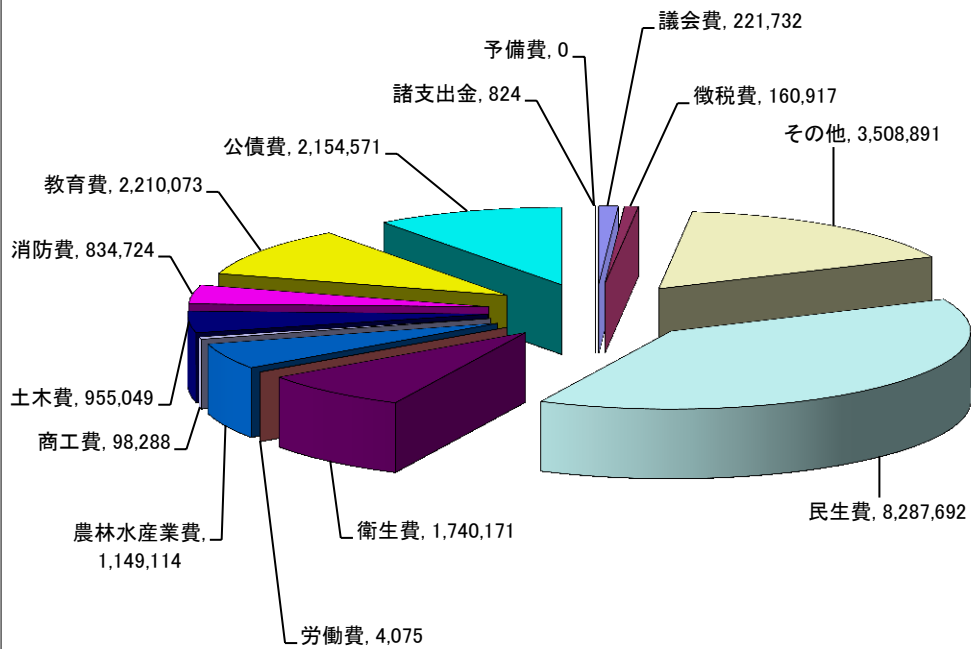
(2) 平成28年度一般会計歳入歳出決算額

歳 入		歳 出			
科 目	決算額 (千円)	構成比 (%)	科 目	決算額 (千円)	構成比 (%)
市 税	7,527,345	33.8	議 会 費	221,732	1.0
市 民 税	3,535,562	15.9	総 務 費	3,669,808	17.2
固定資産税	3,541,813	15.9	徴 税 費	160,917	0.8
軽自動車税	136,147	0.6	そ の 他	3,508,891	16.4
市たばこ税	313,823	1.4	民 生 費	8,287,692	38.9
入 湯 税	0	0.0	衛 生 費	1,740,171	8.1
地 方 譲 与 税	284,394	1.3	労 働 費	4,075	0.0
利 子 割 交 付 金	9,035	0.0	農 林 水 産 業 費	1,149,114	5.4
配 当 割 交 付 金	42,625	0.2	商 工 費	98,288	0.5
株 式 等 譲 渡 所 得 割 交 付 金	21,976	0.1	土 木 費	955,049	4.5
地 方 消 費 税 交 付 金	1,037,867	4.7	消 防 費	834,724	3.9
自 動 車 取 得 税 交 付 金	122,324	0.5	教 育 費	2,210,073	10.4
地 方 特 例 交 付 金	40,058	0.2	公 債 費	2,154,571	10.1
地 方 交 付 税	5,768,841	25.9	諸 支 出 金	824	0.0
交 通 安 全 対 策 特 別 交 付 金	10,986	0.1	予 備 費	0	0.0
分 担 金 及 び 負 担 金	516,474	2.3			
使 用 料 及 び 手 数 料	210,868	0.9			
国 庫 支 出 金	2,418,017	10.9			
県 支 出 金	1,330,007	6.0			
財 産 収 入	177,146	0.8			
寄 付 金	272,179	1.2			
繰 入 金	132,278	0.6			
繰 越 金	1,071,114	4.8			
諸 収 入	428,829	1.9			
市 債	854,200	3.8			
合 計	22,276,563	100.0		21,326,121	100.0

平成28年度 一般会計決算額 歳入構成図



平成28年度 一般会計決算額 歳出構成図



(3) 一般会計歳入決算額に占める市税の割合及び負担額

		平成24年度	平成25年度	平成26年度	平成27年度	平成28年度
歳入総額 (千円) A		20,932,570	22,182,216	25,884,312	23,513,638	22,276,563
市税決算額 (千円) B		7,147,834	7,217,645	7,345,754	7,300,282	7,527,345
B/A (%)		34.1	32.5	28.4	31.0	33.8
人 口 (人)		65,811	65,405	65,020	64,430	63,932
世 帯 数		22,196	22,345	22,553	22,701	22,868
市 税 負 担 額	1人当たり (千円)	109	110	113	113	118
	1世帯当たり (千円)	322	323	326	322	329
歳 入 割 合	1人当たり (千円)	318	339	398	365	348
	1世帯当たり (千円)	943	993	1,148	1,036	974

市税の総括

市税の総括

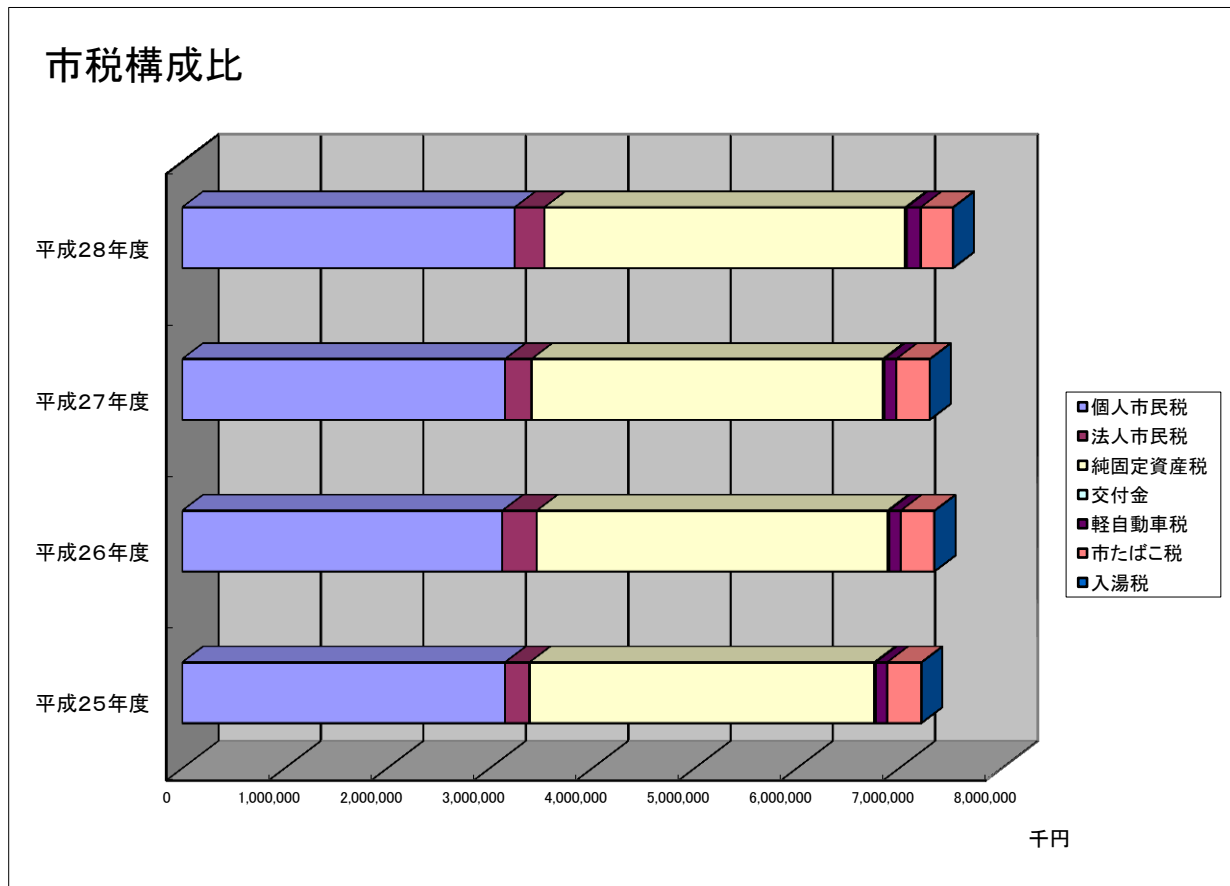
1 市税年度別決算状況調べ

	平成25年度				平成26年度			
	調定額 (千円)	収入額 (千円)	収入率 (%)	収入額 前年比(%)	調定額 (千円)	収入額 (千円)	収入率 (%)	収入額 前年比(%)
1 市民税	3,669,119	3,389,384	92.4	100.3	3,705,290	3,460,449	93.4	102.1
個人	3,423,280	3,149,846	92.0	101.6	3,361,897	3,123,587	92.9	99.2
(1)現年課税分	3,149,962	3,093,613	98.2	101.3	3,123,011	3,071,447	98.3	99.3
普通徴収	910,033	856,527	94.1	98.1	845,273	796,370	94.2	93.0
特別徴収	2,097,883	2,095,030	99.9	103.0	2,133,717	2,131,050	99.9	101.7
年金特徴	142,046	142,056	100.0	97.1	144,021	144,027	100.0	101.4
(2)滞納繰越分	273,318	56,233	20.6	118.7	238,886	52,140	21.8	92.7
法人	245,839	239,538	97.4	85.2	343,393	336,862	98.1	140.6
(1)現年課税分	240,439	238,731	99.3	85.3	338,059	336,129	99.4	140.8
(2)滞納繰越分	5,400	807	14.9	79.5	5,334	733	13.7	90.8
2 固定資産税	3,744,856	3,384,441	90.4	101.0	3,799,130	3,441,825	90.6	101.7
(1)現年課税分	3,389,737	3,310,974	97.7	101.1	3,452,075	3,372,974	97.7	101.9
(2)滞納繰越分	339,975	58,323	17.2	95.2	331,884	53,680	16.2	92.0
(3)交付金	15,144	15,144	100.0	100.0	15,171	15,171	100.0	100.2
3 軽自動車税	120,062	110,973	92.4	102.4	123,636	115,107	93.1	103.7
(1)現年課税分	111,996	109,562	97.8	102.3	116,072	113,613	97.9	103.7
(2)滞納繰越分	8,066	1,411	17.5	111.3	7,564	1,494	19.8	105.9
4 市たばこ税	332,848	332,848	100.0	108.0	328,373	328,373	100.0	98.7
(1)現年課税分	332,848	332,848	100.0	108.0	328,373	328,373	100.0	98.7
(2)滞納繰越分	0	0			0	0		
5 入湯税	0	0			0	0		
(1)現年課税分	0	0			0	0		
(2)滞納繰越分	0	0			0	0		
合計	7,866,885	7,217,646	91.7	101.0	7,956,429	7,345,754	92.3	101.8
(1)現年課税分	7,240,126	7,100,872	98.1	100.9	7,372,761	7,237,707	98.2	101.9
(2)滞納繰越分	626,759	116,774	18.6	105.2	583,668	108,047	18.5	92.5

平成27年度				平成28年度			
調定額 (千円)	収入額 (千円)	収入率 (%)	収入額 前年比(%)	調定額 (千円)	収入額 (千円)	収入率 (%)	収入額 前年比(%)
3,628,369	3,410,222	94.0	98.5	3,711,424	3,535,562	95.3	103.7
3,363,105	3,150,868	93.7	100.9	3,416,263	3,245,924	95.0	103.0
3,149,299	3,101,731	98.5	101.0	3,224,646	3,177,819	98.5	102.5
755,091	710,806	94.1	89.3	768,564	724,299	94.2	101.9
2,233,252	2,229,951	99.9	104.6	2,284,835	2,282,226	99.9	102.3
160,956	160,974	100.0	111.8	171,247	171,294	100.0	106.4
213,806	49,137	23.0	94.2	191,617	68,105	35.5	138.6
265,264	259,354	97.8	77.0	295,161	289,638	98.1	111.7
260,087	258,293	99.3	76.8	290,154	288,428	99.4	111.7
5,177	1,061	20.5	144.7	5,007	1,210	24.2	114.0
3,773,434	3,446,263	91.3	100.1	3,792,832	3,541,813	93.4	102.8
3,424,187	3,356,870	98.0	99.5	3,487,973	3,431,201	98.4	102.2
333,972	74,118	22.2	138.1	289,613	95,366	32.9	128.7
15,275	15,275	100.0	100.7	15,246	15,246	100.0	99.8
126,082	117,971	93.6	102.5	144,730	136,147	94.1	115.4
118,574	116,184	98.0	102.3	137,489	134,273	97.7	115.6
7,508	1,787	23.8	119.6	7,241	1,874	25.9	104.9
325,826	325,826	100.0	99.2	313,823	313,823	100.0	96.3
325,826	325,826	100.0	99.2	313,823	313,823	100.0	96.3
0	0			0	0		
0	0			0	0		
0	0			0	0		
0	0			0	0		
7,853,711	7,300,282	93.0	99.4	7,962,809	7,527,345	94.5	103.1
7,293,248	7,174,179	98.4	99.1	7,469,331	7,360,790	98.5	102.6
560,463	126,103	22.5	116.7	493,478	166,555	33.8	132.1

2 市税構成比調べ

	平成25年度 決算額 (千円)	構成比 (%)	平成26年度 決算額 (千円)	構成比 (%)	平成27年度 決算額 (千円)	構成比 (%)	平成28年度 決算額 (千円)	構成比 (%)
1 市民税	3,389,384	47.0	3,460,449	47.1	3,410,222	46.7	3,535,562	47.0
個人	3,149,846	43.6	3,123,587	42.5	3,150,868	43.2	3,245,924	43.1
法人	239,538	3.3	336,862	4.6	259,354	3.5	289,638	3.8
2 固定資産税	3,384,441	46.9	3,441,825	46.9	3,446,263	47.2	3,541,813	47.0
純固定資産税	3,369,297	46.7	3,426,654	46.6	3,430,988	46.9	3,526,567	46.8
交付金	15,144	0.2	15,171	0.2	15,275	0.2	15,246	0.2
3 軽自動車税	110,973	1.5	115,107	1.5	117,971	1.6	136,147	1.8
4 市たばこ税	332,848	4.6	328,373	4.5	325,826	4.5	313,823	4.2
5 入湯税	0	0.0	0	0.0	0	0.0	0	0.0
合計	7,217,646	100.0	7,345,754	100.0	7,300,282	100.0	7,527,345	100.0



市民税

1 個人市民税

(1) 個人市民税の納税義務者等に関する調べ

		所得割と均等割を納めるもの			均等割のみを納めるもの	
		納税義務者数 (人)	均等割額 (千円)	所得割額 (千円)	納税義務者数 (人)	均等割額 (千円)
平成 25 年度	給与所得者	22,219	66,657	2,530,575	1,827	5,481
	営業等所得者	1,128	3,384	149,310	264	792
	農業所得者	379	1,137	59,772	86	258
	その他の事業所得者	4,705	14,115	272,648	1,227	3,681
	家屋敷等				48	144
	合計	28,431	85,293	3,012,305	3,452	10,356
平成 26 年度	給与所得者	21,971	76,899	2,498,862	1,857	6,499
	営業等所得者	1,140	3,990	149,047	232	812
	農業所得者	352	1,232	50,502	93	326
	その他の事業所得者	4,746	16,611	295,228	1,350	4,725
	家屋敷等				0	0
	合計	28,209	98,732	2,993,639	3,532	12,362
平成 27 年度	給与所得者	22,197	77,688	2,558,242	1,889	6,612
	営業等所得者	1,169	4,092	155,231	234	819
	農業所得者	321	1,124	43,481	87	304
	その他の事業所得者	4,473	15,656	265,876	1,420	4,970
	家屋敷等				60	210
	合計	28,160	98,560	3,022,830	3,690	12,915
平成 28 年度	給与所得者	22,265	77,927	2,579,305	1,836	6,426
	営業等所得者	1,216	4,256	159,676	234	819
	農業所得者	339	1,187	51,924	81	283
	その他の事業所得者	4,530	15,855	282,515	1,464	5,124
	家屋敷等				21	74
	合計	28,350	99,225	3,073,420	3,636	12,726
平成 29 年度	給与所得者	22,448	78,568	2,588,692	1,897	6,639
	営業等所得者	1,215	4,252	166,713	221	774
	農業所得者	392	1,372	74,736	64	224
	その他の事業所得者	4,477	15,670	276,616	1,456	5,096
	家屋敷等				51	179
	合計	28,532	99,862	3,106,757	3,689	12,912

所得割のみを納めるもの		合 計		税 額	
納税義務者数 (人)	所 得 割 額 (千円)	納税義務者数 (人)	所得割額 均等割額 (千円)	構成比 (%)	前年比 (%)
0	0	24,046	2,602,713	83.8	100.2
0	0	1,392	153,486	4.9	105.5
0	0	465	61,167	2.0	136.6
0	0	5,932	290,444	9.3	90.9
		48	144	0.0	98.0
0	0	31,883	3,107,954	100.0	99.9
0	0	23,828	2,582,260	83.2	99.2
0	0	1,372	153,849	5.0	100.2
0	0	445	52,060	1.6	85.1
0	0	6,096	316,564	10.2	109.0
		0	0	0.0	0.0
0	0	31,741	3,104,733	100.0	99.9
0	0	24,086	2,642,542	84.4	102.3
0	0	1,403	160,142	5.1	104.1
0	0	408	44,909	1.4	86.3
0	0	5,893	286,502	9.1	90.5
		60	210	0.0	0.0
0	0	31,850	3,134,305	100.0	101.0
0	0	24,101	2,663,658	83.6	100.8
0	0	1,450	164,751	5.2	102.9
0	0	420	53,394	1.7	118.9
0	0	5,994	303,494	9.5	105.9
		21	74	0.0	35.2
0	0	31,986	3,185,371	100.0	101.6
		24,345	2,673,899	83.1	100.4
		1,436	171,739	5.3	104.2
		456	76,332	2.4	143.0
		5,933	297,382	9.2	98.0
		51	179	0.0	241.9
0	0	32,221	3,219,531	100.0	101.1

資料:課税状況

(2)平成29年度個人市民税所得種別課税状況

課税標準額の段階	給与所得者		営業等所得者		農業所得者	
	納税義務者 (人)	所得割額 (千円)	納税義務者 (人)	所得割額 (千円)	納税義務者 (人)	所得割額 (千円)
10万円以下の金額	911	1,385	66	124	11	15
10万円を超え100万円以下の金額	6,253	195,422	388	10,806	102	2,720
100万円を超え200万円以下の金額	6,847	567,978	316	26,333	79	6,814
200万円を超え300万円以下の金額	4,150	576,384	192	27,169	54	7,753
300万円を超え400万円以下の金額	2,049	411,967	100	19,977	48	9,856
400万円を超え550万円以下の金額	1,393	376,509	68	18,407	37	10,319
550万円を超え700万円以下の金額	393	140,182	29	10,752	14	5,173
700万円を超え1,000万円以下の金額	220	104,413	22	11,104	18	8,617
1,000万円を超える金額	147	183,553	29	40,773	24	22,311
合 計	22,363	2,557,793	1,210	165,445	387	73,578
構成比(%)	78.4	82.4	4.2	5.3	1.4	2.4

その他の所得者		分離課税		合 計			
納 税 義務者 (人)	所得割額 (千円)	納 税 義務者 (人)	所得割額 (千円)	納 税 義務者 (人)	構成比 (%)	所得割額 (千円)	構成比 (%)
331	562	81	21,609	1,400	4.9	23,695	0.8
2,819	72,385	59	5,771	9,621	33.7	287,104	9.3
797	61,345	35	18,957	8,074	28.3	681,427	22.0
198	27,036	40	9,380	4,634	16.2	647,722	20.9
66	12,886	17	4,140	2,280	8.0	458,826	14.8
42	11,114	16	5,221	1,556	5.5	421,570	13.6
25	9,012	10	5,025	471	1.7	170,144	5.5
7	3,062	7	6,283	274	1.0	133,479	4.3
13	11,545	9	21,626	222	0.8	279,808	9.0
4,298	208,947	274	98,012	28,532	100.0	3,103,775	100.0
15.1	6.7	1.0	3.2	100.0		100.0	

資料:課税状況

2 法人市民税

(1) 法人市民税の調定額

	平成25年度	平成26年度	平成27年度	平成28年度
均等割額 (円)	95,161,800	100,610,900	95,772,900	105,930,000
法人税割額 (円)	145,277,100	237,448,200	164,314,500	182,498,300
合 計 (円)	240,438,900	338,059,100	260,087,400	288,428,300
前年度比 (%)	85.4	140.6	76.9	110.9

(2) 法人市民税の均等割区分別法人数

区 分		平成25年度	平成26年度	平成27年度	平成28年度	平成29年度
資本金等の額	従業者数					
50億円超	50人超	3	3	3	3	5
10億円超 50億円以下	50人超	1	1	1	1	1
10億円超	50人以下	31	36	32	38	32
1億円超 10億円以下	50人超	6	8	8	9	9
	50人以下	28	29	28	28	28
1千万円超 1億円以下	50人超	15	14	14	13	14
	50人以下	142	143	134	131	142
1千万円以下	50人超	14	15	14	13	12
上記以外の法人等		965	1028	968	979	976
合 計		1,205	1,277	1,202	1,215	1,219

資料:課税状況

固定資産税

1 固定資産税の調定額

		平成25年度	平成26年度	平成27年度	平成28年度	平成29年度
土地	調定額 (千円)	1,433,113	1,464,818	1,476,433	1,481,175	1,495,223
	前年比 (%)	100.9	102.2	100.8	100.3	100.9
家屋	調定額 (千円)	1,521,372	1,554,987	1,505,210	1,538,644	1,632,471
	前年比 (%)	103.2	102.2	96.8	102.2	106.1
償却資産	調定額 (千円)	435,252	432,269	442,544	468,153	482,667
	前年比 (%)	93.8	99.3	102.4	105.8	103.1
合 計		3,389,737	3,452,074	3,424,187	3,487,972	3,610,361
前年比 (%)		100.9	101.8	99.2	101.9	103.5

※平成29年度は当初調定額、その他は決算額。

2 国有資産等所在市町村交付金の調定額

		平成25年度	平成26年度	平成27年度	平成28年度	平成29年度
国有 (千円)		0	0	0	0	0
県有 (千円)		15,144	15,171	15,275	15,246	15,201
合計 (千円)		15,144	15,171	15,275	15,246	15,201
前年比 (%)		100.0	100.2	100.7	99.8	99.7

※平成29年度は当初調定額、その他は決算額。

3 固定資産税の課税標準額

		平成25年度	平成26年度	平成27年度	平成28年度	平成29年度
課税標準額 (千円)	土地	103,981,702	106,506,891	107,339,308	107,683,852	108,437,600
	家屋	110,379,879	113,069,936	109,432,601	111,840,151	118,391,216
	償却資産	31,418,594	31,415,282	32,100,031	34,061,074	35,004,281
	合計	245,780,175	250,992,109	248,871,940	253,585,077	261,833,097
前年比 (%)	土地	101.0	102.4	100.8	100.3	100.7
	家屋	103.3	102.4	96.8	102.2	105.9
	償却資産	93.4	100.0	102.2	106.1	102.8
	合計	101.0	102.1	99.2	101.9	103.3
構成比 (%)	土地	42.3	42.4	43.1	42.5	41.4
	家屋	44.9	45.1	44.0	44.1	45.2
	償却資産	12.8	12.5	12.9	13.4	13.4

4 固定資産税の納税義務者数（法定免税点以上のもの）

		平成25年度	平成26年度	平成27年度	平成28年度	平成29年度
納税義務者数 (人)	土地	21,214	21,314	21,432	21,560	21,648
	家屋	21,569	21,628	21,704	21,781	21,846
	償却資産	524	534	567	624	665
	合計	43,307	43,476	43,703	43,965	44,159
前年比 (%)	土地	100.5	100.5	100.6	100.6	100.4
	家屋	100.4	100.3	100.4	100.4	100.3
	償却資産	98.1	101.9	106.2	110.1	106.6
	合計	100.4	100.4	100.5	100.6	100.4
構成比 (%)	土地	49.0	49.0	49.0	49.0	49.0
	家屋	49.8	49.7	49.7	49.5	49.5
	償却資産	1.2	1.3	1.3	1.5	1.6

5 新築住宅に対する固定資産税の軽減額

		平成25年度	平成26年度	平成27年度	平成28年度	平成29年度
新築住宅	個 数	539	550	568	521	480
	床面積 (㎡)	57,175	58,186	59,120	53,834	48,701
	軽減税額(千円)	27,303	28,779	28,575	26,789	24,279
(法附則第15条の6第1項)						
新築中高層耐火建築住宅	個 数	82	81	28	15	6
	床面積 (㎡)	6,036	5,916	1,920	1,056	469
	軽減税額(千円)	3,419	3,366	1,034	584	261
(法附則第15条の6第2項)						
長期優良住宅	個 数	302	399	456	452	418
	床面積 (㎡)	35,139	46,183	52,635	52,039	47,837
	軽減税額(千円)	19,206	25,764	28,061	28,787	27,053
(法附則第15条の7第1項)						
住宅耐震改修	個 数	34	37	15	11	10
	床面積 (㎡)	2,801	2,588	922	616	402
	軽減税額(千円)	248	225	67	62	34
(法附則第15条の9第1項)						
バリアフリー住宅改修	個 数	8	2	3	9	1
	床面積 (㎡)	700	194	275	798	100
	軽減税額(千円)	58	12	16	70	12
(法附則第15条の9第4項)						
住宅省エネ改修	個 数	4	2	2	1	0
	床面積 (㎡)	354	204	120	120	0
	軽減税額(千円)	57	41	4	12	0
(法附則第15条の9第9項)						
軽減税額の合計		50,291	58,187	57,757	56,304	51,639

資料：概要調査

6 家屋に関する調べ (平成29年度分)

		納税義務者数 (人)	棟 数 (棟)	床面積 (㎡)	決定価格 (千円)	単位当たり価格 (A) (円)	提示平均価格 (B) (円)	(A) ÷ (B) (%)
木造	総 数		31,619	2,891,971	61,188,439	21,158		
	法定免税点未満のもの		1,245	56,852	83,540	1,469		
	法定免税点以上のもの		30,374	2,835,119	61,104,899	21,553		
木造以外	総 数		10,009	1,726,869	57,310,759	33,188		
	法定免税点未満のもの		202	4,462	19,182	4,299		
	法定免税点以上のもの		9,807	1,722,407	57,291,577	33,263		
計	総 数	22,911	41,628	4,618,840	118,499,198	25,656		
	法定免税点未満のもの	1,065	1,447	61,314	102,722	1,675		
	法定免税点以上のもの	21,846	40,181	4,557,526	118,396,476	25,978		
非課税家屋			502	189,646			実際免税点の額 200,000円	

7 新增分家屋に関する調べ（平成28年中建築分）

ア 木造

	棟数 (棟)	床面積 (イ) (㎡)	決定価格 (ロ) (千円)	単位当たり価格 (ロ) ÷ (イ) (円)
専用住宅	169	18,533	1,335,761	72,075
共同住宅・寄宿舍	4	3,743	215,302	57,521
併用住宅	0	0	0	0
事務所・銀行・店舗	6	624	36,128	57,897
劇場・病院	0	0	0	0
工場・倉庫	0	0	0	0
附属家	5	143	4,951	34,622
合計	184	23,043	1,592,142	69,094

イ 非木造

	棟数 (棟)	床面積 (イ) (㎡)	決定価格 (ロ) (千円)	単位当たり価格 (ロ) ÷ (イ) (円)
事務所・店舗・百貨店 銀行	7	1,160	99,471	85,751
住宅・アパート	40	5,252	445,601	84,844
病院・ホテル	0	0	0	0
工場・倉庫・市場	9	69,476	4,592,311	66,099
その他	15	764	24,345	31,865
合計	71	76,652	5,161,728	67,340

資料：概要調書

8 土地に関する調べ（平成29年度分）

人 口 (A)	面 積 (B)	人口密度 (A) ÷ (B) (C)
63,932人 (平成29年4月1日現在)	66.70 km ²	958.50人/km ²

		地 積				決 定	
		非課税 地積 (イ) (m ²)	評 価 総 地 積 (ロ) (m ²)	法定免税点 未満のもの (ハ) (m ²)	法定免税点 以上のもの (ニ) (m ²)	総 額 (ホ) (千円)	法定免税点 未満のもの (ヘ) (千円)
田	一般田	323,238	23,757,055	1,131,750	22,625,305	2,848,263	131,931
	介在田・ 市街化区域田	329	99,314	1	99,313	2,478,351	33
畑	一般畑	141,742	7,534,754	592,543	6,942,211	772,240	59,681
	介在畑・ 市街化区域畑	932	150,892	95	150,797	4,107,922	2,378
宅地	小規模 住宅用地		3,844,535	9,485	3,835,050	114,882,702	171,323
	一般住宅用地		3,616,697	1,500	3,615,197	81,527,783	25,748
	住宅用地以外 の 宅 地		2,575,944	661	2,575,283	61,751,678	8,123
	計	471,503	10,037,176	11,646	10,025,530	258,162,163	205,194
池 沼		112,861	63,745	23,675	40,070	3,322	876
介在山林		4,851	49,456	9,819	39,637	56,335	736
原 野		28,112	43,652	12,528	31,124	4,419	940
雑 種 地	鉄軌道用地 (単体利用)	4,036	192,983	393	192,590	1,189,187	16
	鉄軌道用地 (複合利用)		2,886	0	2,886	43,509	0
	その他の 雑 種 地	246,972	1,812,864	6,487	1,806,377	19,436,459	10,503
	計	251,008	2,008,733	6,880	2,001,853	20,669,155	10,519
そ の 他		7,734,741					
合 計		9,069,317	43,744,777	1,788,937	41,955,840	289,102,170	412,288

納 税 義 務 者 数			実際免税点の額
総 数 (D)	法定免税点未満のもの (E)	法定免税点以上のもの (F)	
24,053人	2,405人	21,648人	300,000 円

価 格	筆 数			単位当たり単価		
法定免税点 以上のもの (ト) (千円)	非課税地 筆 数 (ル) (筆)	評 価 総 筆 数 (ヲ) (筆)	法定免税点 未満のもの (ヲ) - (カ) (ワ) (筆)	法定免税点 以上のもの (カ) (筆)	平均価格 (ホ) / (ロ) (ヨ) (円/m ²)	最高価格 (タ) (円/m ²)
2,716,332	1,495	26,840	1,880	24,960	120	125
2,478,318	7	192	1	191	24,955	37,636
712,559	1,060	17,627	1,538	16,089	102	109
4,105,544	9	606	5	601	27,224	47,371
114,711,379		30,848	263	30,585	29,882	70,196
81,502,035		20,292	131	20,161	22,542	64,188
61,743,555		8,080	57	8,023	23,972	63,795
257,956,969	1,093	59,220	451	58,769	25,721	70,196
2,446	107	175	46	129	52	9,210
55,599	15	192	35	157	1,139	38,779
3,479	32	136	29	107	101	28,695
1,189,171	67	652	1	651	6,162	20,421
43,509		22	0	22	15,076	22,181
19,425,956	881	5,135	59	5,076	10,721	55,372
20,658,636	948	5,809	60	5,749	10,290	55,372
	36,170					
288,689,882	40,936	110,797	4,045	106,752	6,609	

資料：概要調書

9 償却資産に関する調べ（平成29年度分）

種 類	決定価格 (千円)	課税標準額 (千円)	課 税 標 準
			課税標準の特例規定の適用をうけるもの (イ) (千円)
市長が価格等を決定したもの	構 築 物	3,436,387	3,424,570 23,738
	機 械 及 び 装 置	11,808,925	10,946,845 1,587,429
	船 舶	1,084	1,084
	航 空 機		
	車 両 及 び 運 搬 具	123,777	123,777
	工 具 ・ 器 具 及 び 備 品	2,580,679	2,580,569 441
	小 計 (ハ)	17,950,852	17,076,845 1,611,608
法第349条 関係	総務大臣決定配分	18,661,199	17,837,457
	知事決定配分	89,979	89,979
	小 計 (ニ)	18,751,178	17,927,436
法第743条第1項による決定	0	0	
合 計 (ハ) + (ニ)	36,702,030	35,004,281	

市長が価格等を決定したもののうち			
法 第 3 4 9 条 の 3 関 係			
区 分	決 定 価 格 (A) (千円)	課税標準の特例率 (B)	課 税 標 準 額 (A) × (B) (C) (千円)
第3項(ガス事業用資産)	285	1/3	95
合 計	285		95

の 内 訳		納 税 義 務 者 数	
(イ) 以外のもの (ロ) (千円)			(人)
3,400,832	法 定 免 税 点 未 満 の も の		699
9,359,416			
1,084			
123,777	法 定 免 税 点 以 上 の も の		665
2,580,128			
15,465,237	総 数		1,364
	実 際 免 税 点 の 額		1,500,000 (円)

課 税 標 準 の 特 例 規 定 の 適 用 を 受 け る も の			
法 附 則 第 15 条 関 係			
区 分	決 定 価 格 (A) (千円)	課税標準の特例率 (B)	課 税 標 準 額 (A) × (B) (C) (千円)
第 2 3 項 (日本郵政公社の民営化に係る承継特例)	812	4/5	650
第 3 2 項 (再生可能エネルギー発電設備)	2,209,224	2/3	1,472,816
第 4 3 項 (経営力向上設備等)	272,894	1/2	136,447
合 計	2,482,930		1,609,913

資料：概要調書

10 償却資産の段階別納税義務者数(平成29年度分)

区 分			納税義務者数(人)	課税標準額(千円)
150万円未満のもの			699	290,934
150万以上160万円未満のもの			13	20,283
160万以上170万円未満のもの			11	18,026
170万以上180万円未満のもの			17	29,571
180万以上190万円未満のもの			11	20,419
190万以上200万円未満のもの			8	15,719
200万以上250万円未満のもの			43	96,965
250万以上300万円未満のもの			35	95,576
300万以上1,000万円未満のもの			249	1,467,258
1,000万以上2,000万円未満のもの			122	1,745,323
2,000万以上3,000万円未満のもの			39	952,964
3,000万以上1億円未満のもの			73	4,121,686
1億円以上のもの			44	26,420,491
計			1,364	35,295,215
計の内訳	法第389条 関係	大臣配分分	16	17,837,592
		知事配分分	1	89,979
	法第743条関係		0	0

諸税

1. 軽自動車税
2. たばこ税
3. 入湯税

1 軽自動車税

(1) 軽自動車税調定額等に関する調べ

		平成25年度			平成26年度				
		台数	税額 (円)	前年比 (%)	台数	税額 (円)	前年比 (%)		
原動機付 自転車	第1種	2,397	2,397,000	96.5	2,329	2,329,000	97.2		
	第2種乙	107	128,400	97.3	105	126,000	98.1		
	第2種甲	275	440,000	110.4	303	484,800	110.2		
	ミニカー	46	115,000	102.2	49	122,500	106.5		
軽自動車	二輪車		597	1,432,800	97.9	595	1,428,000	99.7	
	三輪車		0	0	/	0	0	/	
	四輪	乗用	営業用	2	11,000	100.0	1	5,500	50.0
			自家用	11,828	85,161,600	103.6	12,438	89,553,600	105.2
		貨物	営業用	82	246,000	113.9	76	228,000	92.7
			自家用	4,816	19,264,000	97.9	4,763	19,052,000	98.9
小型特殊 自動車	農 耕	449	718,400	101.8	451	721,600	100.4		
	そ の 他	175	822,500	100.6	168	789,600	96.0		
二 輪 の 小 型		684	2,736,000	104.6	722	2,888,000	105.6		
合 計		21,458	113,472,700	102.4	22,000	117,728,600	103.8		

各年度4月1日現在

平成27年度			平成28年度			平成29年度		
台数	税額 (円)	前年比 (%)	台数	税額 (円)	前年比 (%)	台数	税額 (円)	前年比 (%)
2,222	2,222,000	95.4	2,109	4,218,000	189.8	1,989	3,978,000	94.3
114	136,800	108.6	121	242,000	176.9	134	268,000	110.7
310	496,000	102.3	312	748,800	151.0	317	760,800	101.6
50	125,000	102.0	48	177,600	142.1	52	192,400	108.3
624	1,497,600	104.9	600	2,160,000	144.2	591	2,127,600	98.5
0	0	/	0	0	/	0	0	/
0	0	0.0	0	0	/	0	0	/
12,854	92,548,800	103.3	13,137	103,556,700	111.9	13,152	108,811,800	105.1
76	228,000	100.0	69	216,500	95.0	75	241,900	111.7
4,670	18,680,000	98.0	4,619	21,262,400	113.8	4,454	20,992,600	98.7
455	728,000	100.9	465	1,116,000	153.3	474	1,137,600	101.9
164	770,800	97.6	166	979,400	127.1	167	985,300	100.6
735	2,940,000	101.8	759	4,554,000	154.9	763	4,578,000	100.5
22,274	120,373,000	102.2	22,405	139,231,400	115.7	22,168	144,074,000	103.5

2 たばこ税

(1) 市たばこ税調定額等に関する調べ

	平成25年度		平成26年度		平成27年度		平成28年度	
	売渡本数 (本)	調定額 (円)	売渡本数 (本)	調定額 (円)	売渡本数 (本)	調定額 (円)	売渡本数 (本)	調定額 (円)
旧3級品を除く製造たばこ	62,653,520	332,847,501	61,106,610	328,373,344	60,608,641	325,825,916	58,202,617	313,822,742
旧3級品の製造たばこ	2,602,600		2,737,620		2,754,300		2,618,160	
合 計	65,256,120		63,844,230		63,362,941		60,820,777	
前年比 (%)	95.9	108.0	97.8	98.7	99.2	99.2	96.0	96.3

税 率 (1,000本につき)

	平成25年度 (円)	平成26年度 (円)	平成27年度 (円)	平成28年度 (円)
旧3級品を除く製造たばこ	5,262	5,262	5,262	5,262
旧3級品の製造たばこ	2,495	2,495	2,495	2,925

3 入湯税

(1) 入湯税に関する調べ

	平成22年度	平成23年度	平成24年度	平成25年度	平成26年度	平成27年度	平成28年度
課税入湯者数 (人)	0	0	0	0	0	0	0
税 率	入湯客1人1日につき150円						
税額(円)	0	0	0	0	0	0	0

※平成19年7月より課税を開始したが、平成20年3月に施設が閉館

収納

1 平成28年度市民税等決算調べ

一般会計分

	予算額 (千円) (A)	調定額 (千円) (B)	収入済額 (千円) (C)	不納欠損額 (千円)	収入未済額 (千円)	対比	
						(C)/(A) (%)	(C)/(B) (%)
1 市民税	3,396,900	3,711,424	3,535,563	10,910	164,951	104.1	95.3
(1) 個人	3,171,000	3,416,263	3,245,924	10,124	160,215	102.4	95.0
現年課税分	3,108,000	3,224,646	3,177,819	0	46,827	102.2	98.5
滞納繰越分	63,000	191,617	68,105	10,124	113,388	108.1	35.5
(2) 法人	225,900	295,161	289,639	786	4,736	128.2	98.1
現年課税分	225,000	290,154	288,429	0	1,725	128.2	99.4
滞納繰越分	900	5,007	1,210	786	3,011	134.4	24.2
2 固定資産税	3,504,300	3,792,832	3,541,812	24,576	226,444	101.1	93.4
(1) 現年課税分	3,401,100	3,487,973	3,431,200	0	56,773	100.9	98.4
(2) 滞納繰越分	88,000	289,613	95,366	24,576	169,671	108.4	32.9
(3) 交・納付金	15,200	15,246	15,246	0	0	100.3	100.0
3 軽自動車税	126,900	144,731	136,147	770	7,814	107.3	94.1
(1) 現年課税分	125,300	137,489	134,273	0	3,216	107.2	97.7
(2) 滞納繰越分	1,600	7,242	1,874	770	4,598	117.1	25.9
4 市たばこ税	303,401	313,823	313,823	0	0	103.4	100.0
(1) 現年課税分	303,400	313,823	313,823	0	0	103.4	100.0
(2) 滞納繰越分	1	0	0	0	0	0.0	0.0
5 入湯税	0	0	0	0	0		
合 計	7,331,501	7,962,810	7,527,345	36,256	399,209	102.7	94.5
(1) 現年課税分	7,178,000	7,469,331	7,360,790	0	108,541	102.5	98.5
(2) 滞納繰越分	153,501	493,479	166,555	36,256	290,668	108.5	33.8

特別会計分

	予算額 (千円) (A)	調定額 (千円) (B)	収入済額 (千円) (C)	不納欠損額 (千円)	収入未済額 (千円)	対比	
						(C)/(A) (%)	(C)/(B) (%)
1 国民健康保険税	1,578,300	1,976,774	1,635,913	13,848	327,013	103.7	82.8
(1) 現年課税分	1,458,900	1,589,710	1,504,880	0	84,830	103.2	94.7
(2) 滞納繰越分	119,400	387,064	131,033	13,848	242,183	109.7	33.9

2 滞納処分

	平成25年度		平成26年度		平成27年度		平成28年度	
	件数	税額(千円)	件数	税額(千円)	件数	税額(千円)	件数	税額(千円)
差 押	20	19,710	15	15,525	49	24,904	242	159,985
交 付 要 求	25	23,184	25	27,185	31	18,555	27	25,123
合 計	45	42,894	40	42,710	80	43,459	269	185,108

3 年度別不納欠損額

	平成25年度		平成26年度		平成27年度		平成28年度	
	件数	税額(千円)	件数	税額(千円)	件数	税額(千円)	件数	税額(千円)
市 民 税	390	34,186	399	24,207	349	20,194	250	10,124
法 人 市 民 税	14	852	13	1,019	14	902	10	786
固 定 資 産 税	277	28,508	271	22,835	267	37,558	189	24,576
軽 自 動 車 税	194	1,253	178	941	156	808	138	770
国民健康保険税	241	33,870	200	22,285	207	30,633	161	13,848
合 計	1,116	98,669	1,061	71,287	993	90,095	748	50,104

4 督促状発送状況

(通)

	平成25年度	平成26年度	平成27年度	平成28年度
市 県 民 税	7,643	7,077	7,158	7,821
固 定 資 産 税	7,203	7,460	7,392	7,305
軽 自 動 車 税	2,094	2,040	2,047	2,335
国民健康保険税	7,147	7,045	6,796	6,587
合 計	24,087	23,622	23,393	24,048

5 口座振替

(1) 口座振替加入状況

		平成25年度	平成26年度	平成27年度	平成28年度
市 県 民 税	対象納税者数	16,108	12,187	11,009	10,644
	加入者数	4,664	4,464	4,077	4,170
	加入率 (%)	28.95	36.63	37.03	39.18
固 定 資 産 税	対象納税者数	27,838	27,873	27,995	28,139
	加入者数	15,179	15,125	15,120	15,150
	加入率 (%)	54.53	54.26	54.01	53.84
軽 自 動 車 税	対象納税者数	16,096	16,632	16,683	16,683
	加入者数	7,215	7,232	7,225	7,234
	加入率 (%)	44.82	43.48	43.31	43.36
国民健康保険税	対象納税者数	8,554	8,312	8,024	7,699
	加入者数	5,283	5,151	4,946	4,718
	加入率 (%)	61.76	61.97	61.64	61.28
介 護 保 険	対象納税者数	1,197	975	1,115	1,026
	加入者数	244	233	235	226
	加入率 (%)	20.38	23.90	21.08	22.03
後 期 高 齢	対象納税者数	2,494	2,494	2,653	2,884
	加入者数	1,630	1,587	1,665	1,861
	加入率 (%)	65.36	63.63	62.76	64.53
合 計	対象納税者数	72,287	68,473	67,479	67,075
	加入者数	34,215	33,792	33,268	33,359
	加入率 (%)	47.33	49.35	49.30	49.73

(2) 口座振替状況

			平成25年度	平成26年度	平成26年度	平成26年度
市 県 民 税	依 頼 分	件 数	10,000	9,599	9,793	9,749
		金額(円)	653,339,281	620,957,382	570,201,259	570,690,445
	振 替 済 分	件 数	9,282	8,923	9,186	9,226
		金額(円)	606,011,501	575,590,072	528,305,059	536,382,145
	振 替 率 (%)	件 数	92.8	93.0	93.8	94.6
		金額(円)	92.8	92.7	92.7	94.0
固 定 資 産 税	依 頼 分	件 数	29,285	29,080	29,134	29,265
		金額(円)	1,521,919,870	1,558,486,590	1,556,122,110	1,591,132,630
	振 替 済 分	件 数	27,670	27,429	27,613	27,762
		金額(円)	1,453,710,770	1,483,933,630	1,488,139,290	1,518,439,730
	振 替 率 (%)	件 数	94.5	94.3	94.8	94.9
		金額(円)	95.5	95.2	95.6	95.4
軽 自 動 車 税	依 頼 分	件 数	7,215	7,232	7,225	7,234
		金額(円)	35,578,900	35,997,100	36,290,400	41,726,200
	振 替 済 分	件 数	7,033	7,064	7,048	7,047
		金額(円)	34,656,600	35,089,500	35,358,100	40,534,300
	振 替 率 (%)	件 数	97.5	97.7	97.6	97.4
		金額(円)	97.4	97.5	97.4	97.1
国民健康保険税	依 頼 分	件 数	29,133	28,304	27,211	25,959
		金額(円)	1,089,244,600	1,036,786,500	967,615,200	927,289,000
	振 替 済 分	件 数	27,942	27,146	26,160	24,950
		金額(円)	1,035,824,400	983,661,200	920,851,100	881,901,800
	振 替 率 (%)	件 数	95.9	95.9	96.1	96.1
		金額(円)	95.1	94.9	95.2	95.1
介 護 保 険	依 頼 分	件 数	1,638	1,534	1,467	1,331
		金額(円)	14,634,700	13,588,700	14,097,000	13,158,500
	振 替 済 分	件 数	1,582	1,450	1,388	1,271
		金額(円)	14,209,000	12,952,300	13,433,100	12,692,600
	振 替 率 (%)	件 数	96.6	94.5	94.6	95.5
		金額(円)	97.1	95.3	95.3	96.5
後 期 高 齢	依 頼 分	件 数	8,640	8,683	9,143	9,821
		金額(円)	135,922,800	145,391,400	162,980,300	179,579,400
	振 替 済 分	件 数	8,549	8,408	9,034	9,723
		金額(円)	132,884,600	138,576,400	159,893,000	176,600,800
	振 替 率 (%)	件 数	98.9	96.8	98.8	99
		金額(円)	97.8	95.3	98.1	98.3
合 計	依 頼 分	件 数	85,911	84,432	83,973	83,359
		金額(円)	3,450,640,151	3,411,207,672	3,307,306,269	3,323,576,175
	振 替 済 分	件 数	82,058	80,420	80,429	79,979
		金額(円)	3,277,296,871	3,229,803,102	3,145,979,649	3,166,551,375
	振 替 率 (%)	件 数	95.5	95.2	95.8	95.9
		金額(円)	95.0	94.7	95.1	95.3

国民健康保険税

1 国民健康保険被保険者数等

		平成24年度	平成25年度
人口 (人)		65,811	65,405
世帯数		22,196	22,345
被保険者数 (人)		19,353	19,005
被保険者世帯数		9,994	9,972
被保険者加入割合 (%)		29.41	29.06
世帯加入割合 (%)		45.03	44.63
国民健康 保 被 保 險 者	退職被保険者数 (人)	1,095	948
	老人被保険者数 (人)	—	—
	一般被保険者加入割合 (%)	94.34	95.01
	退職被保険者加入割合 (%)	5.66	4.99
	老人被保険者加入割合 (%)	—	—
	年間平均被保険者数 (人)	19,601	19,233
	年間平均世帯数	10,057	10,020

(各年度末現在)

平成26年度	平成27年度	平成28年度
65,020	64,430	63,932
22,553	22,701	22,868
18,188	17,238	16,154
9,698	9,438	9,049
27.97	26.75	25.27
43.00	41.58	39.57
800	547	312
—	—	—
95.60	96.83	98.07
4.40	3.17	1.93
—	—	—
18,674	17,864	16,874
9,878	9,668	9,314

2 国民健康保険税の税率等

		平成24年度			平成25年度		
		医療分	支援金分	介護分	医療分	支援金分	介護分
税 率	所得割 (%)	5.0	1.6	1.20	5.0	1.6	1.20
	資産割 (%)	18.7	3.8	2.5	18.7	3.8	2.5
	均等割 (円)	22,000	8,000	8,000	22,000	8,000	8,000
	平等割 (円)	22,000	6,000	6,000	22,000	6,000	6,000
賦課割合	所得割 (%)	46.8	47.4	45.0	47.2	47.8	45.4
	資産割 (%)	8.9	5.7	4.0	8.9	5.8	4.0
	均等割 (%)	29.8	34.4	32.8	29.4	33.9	32.3
	平等割 (%)	14.5	12.5	18.2	14.5	12.5	18.3
現年度分保険税調定額 (千円)		1,288,248	400,073	151,138	1,290,630	400,572	146,793
課税限度額 (円)		510,000	140,000	120,000	510,000	140,000	120,000
平均年税額	1人当たり (円)	66,566	20,672	7,810	67,910	21,077	7,724
	1世帯当たり (円)	128,902	40,031	15,123	129,425	40,170	14,721
収 納 率 (%)		93.7	93.5	91.8	93.8	93.6	92.2

(各年度末現在)

平成 2 6 年度			平成 2 7 年度			平成 2 8 年度		
医療分	支援金分	介護分	医療分	支援金分	介護分	医療分	支援金分	介護分
5.0	1.6	1.20	5.0	1.6	1.20	5.0	1.6	1.20
18.7	3.8	2.5	18.7	3.8	2.5	18.7	3.8	2.5
22,000	8,000	8,000	22,000	8,000	8,000	22,000	8,000	8,000
22,000	6,000	6,000	22,000	6,000	6,000	22,000	6,000	6,000
47.2	47.9	46.3	46.3	47.1	46.0	47.5	48.3	46.9
9.2	5.9	3.9	9.4	6.1	3.9	9.2	6.0	3.7
29.1	33.6	31.7	29.4	33.9	31.9	28.5	32.9	31.2
14.5	12.6	18.1	14.9	12.9	18.3	14.8	12.8	18.2
1,235,678	387,141	138,310	1,162,791	365,309	126,864	1,116,368	352,505	120,837
510,000	160,000	140,000	520,000	170,000	160,000	540,000	190,000	160,000
68,652	21,509	7,684	67,455	21,192	7,360	69,108	21,822	7,480
128,182	40,160	14,347	123,203	38,706	13,442	123,369	38,955	13,354
93.8	93.6	91.8	94.3	94.2	92.3	94.8	94.7	92.9

3 年度別国民健康保険費歳入決算額

	平成24年度		平成25年度	
	(円)	前年比 (%)	(円)	前年比 (%)
国民健康保険税	1,818,225,587	99.3	1,817,893,064	100.0
国庫支出金	1,405,101,250	94.9	1,287,763,864	91.6
療養給付費等交付金	402,834,000	88.5	350,954,000	87.1
前期高齢者交付金	1,970,744,746	106.4	2,263,852,660	114.9
県支出金	379,505,087	120.0	373,453,453	98.4
共同事業交付金	593,740,101	90.3	557,095,482	93.8
財産収入	283,191	1,040.9	183,677	64.9
繰入金	516,942,615	57.6	622,309,506	120.4
繰越金	797,123,969	145.5	714,101,765	89.6
諸収入	34,298,536	141.4	25,393,435	74.0
合計	7,918,799,082	98.2	8,013,000,906	101.2

平成 2 6 年度		平成 2 7 年度		平成 2 8 年度	
(円)	前年比 (%)	(円)	前年比 (%)	(円)	前年比 (%)
1,750,189,199	96.3	1,675,051,931	95.7	1,635,913,130	97.7
1,283,991,066	99.7	1,429,412,343	111.3	1,376,222,961	96.3
290,824,000	82.9	222,677,000	76.6	153,512,000	68.9
2,149,816,607	95.0	2,072,414,541	96.4	2,093,018,142	101.0
357,404,729	95.7	375,405,943	105.0	390,485,015	104.0
571,896,137	102.7	1,713,814,696	299.7	1,642,609,858	95.8
427,521	232.8	563,716	131.9	1,107,000	196.4
853,240,820	137.1	1,081,492,667	126.8	542,865,294	50.2
610,187,185	85.4	381,759,049	62.6	719,829,514	188.6
14,979,727	59.0	34,854,356	232.7	42,489,558	121.9
7,882,956,991	98.4	8,987,446,242	114.0	8,598,052,472	95.7

4 年度別国民健康保険費歳出決算額

		平成24年度		平成25年度	
		(円)	前年比 (%)	(円)	前年比 (%)
総務費		107,297,733	98.6	107,837,193	100.5
保 険 給 付 費	療養諸費	4,341,544,365	97.9	4,285,687,556	98.7
	高額療養費	473,311,047	100.5	453,372,949	95.8
	移送費	11,740	—	0	—
	出産育児諸費	23,951,550	96.6	19,749,240	82.5
	葬祭費	5,300,000	92.2	5,150,000	97.2
	小計	4,844,118,702	98.2	4,763,959,745	98.3
	老人保健拠出金	692,651	1,371.9	37,782	5.5
後期高齢者支援金等		1,005,411,557	110.6	1,020,334,847	101.5
前期高齢者納付金等		1,078,623	40.1	1,041,101	96.5
介護納付金		405,354,105	107.2	412,548,288	101.8
共同事業拠出金		660,283,815	99.3	667,461,018	101.1
保健事業費		64,290,567	103.0	65,037,631	101.2
基金積立金		28,199,160	33.5	282,407,677	1,001.5
公債費		0	—	0	—
諸支出金		87,970,404	73.0	82,148,439	93.4
予備費		0	—	0	—
合計		7,204,697,317	99.2	7,402,813,721	102.7

平成26年度		平成27年度		平成28年度	
(円)	前年比 (%)	(円)	前年比 (%)	(円)	前年比 (%)
104,177,343	96.6	113,962,921	109.4	101,354,630	88.9
4,274,558,125	99.7	4,357,448,436	101.9	4,175,405,836	95.8
446,115,280	98.4	518,054,612	116.1	514,344,906	99.3
9,470	—	0	—	79,086	—
24,792,180	125.5	20,589,870	83.0	21,429,660	104.1
5,550,000	107.8	5,150,000	92.8	4,600,000	89.3
4,751,025,055	99.7	4,901,242,918	103.2	4,715,859,488	96.2
35,263	93.3	35,263	100.0	27,706	78.6
995,682,789	97.6	988,106,235	99.2	933,281,175	94.5
772,195	74.2	666,891	86.4	670,453	100.5
397,833,290	96.4	358,042,388	90.0	333,967,812	93.3
693,693,921	103.9	1,726,278,336	248.9	1,658,059,028	96.0
65,731,258	101.1	65,459,501	99.6	59,687,350	91.2
408,055,521	144.5	56,511,716	13.8	221,107,000	391.3
0	—	0	—	0	—
84,191,307	102.5	57,310,559	68.1	45,511,009	79.4
0	—	0	—	0	—
7,501,197,942	101.3	8,267,616,728	110.2	8,069,525,651	97.6

5 保険税年度別賦課状況（本算定時）
 (1) 医療給付費分

		平成24年度	平成25年度	平成26年度	平成27年度	平成28年度	平成29年度
所得割	課税基準総所得 (千円)	13,762,554	14,207,934	13,996,621	13,092,668	13,043,853	11,887,875
	所得割額 (千円)	688,108	710,217	699,592	654,131	652,042	594,365
資産割	固定資産税額 (千円)	693,613	714,481	732,117	703,433	672,697	632,226
	資産割額 (千円)	129,701	133,588	136,796	131,415	125,709	118,223
均等割	被保険者数 (人)	19,670	19,989	19,530	18,754	17,805	16,228
	均等割額 (千円)	432,740	439,343	429,230	412,138	391,276	356,578
平等割	世帯数	10,085	10,293	10,228	10,023	9,710	9,115
	平等割額 (千円)	208,912	213,894	212,247	207,064	201,009	188,230
賦課総額 (千円)		1,459,461	1,497,042	1,477,865	1,404,749	1,370,036	1,257,396
課税限度を超える額 (千円)		△ 67,146	△ 65,935	△ 69,132	△ 54,092	△ 64,190	△ 58,041
低所得者軽減額 (千円)		△ 101,943	△ 98,327	△ 118,472	△ 122,293	△ 119,556	△ 117,380

(2) 後期高齢者支援金分

		平成24年度	平成25年度	平成26年度	平成27年度	平成28年度	平成29年度
所得割	課税基準総所得 (千円)	13,762,554	14,207,934	13,996,621	13,092,668	13,043,853	11,887,875
	所得割額 (千円)	220,192	227,267	223,867	209,319	208,651	190,194
資産割	固定資産税額 (千円)	693,613	714,481	732,117	703,433	672,697	632,226
	資産割額 (千円)	26,354	27,143	27,795	26,702	25,543	24,022
均等割	被保険者数 (人)	19,670	19,989	19,530	18,754	17,805	16,228
	均等割額 (千円)	157,360	159,761	156,083	149,868	142,282	129,665
平等割	世帯数	10,085	10,293	10,228	10,023	9,710	9,115
	平等割額 (千円)	56,976	58,335	57,886	56,472	54,821	51,335
賦課総額 (千円)		460,882	472,506	465,631	442,362	431,296	395,216
課税限度を超える額 (千円)		△ 26,196	△ 25,487	△ 21,466	△ 15,380	△ 16,770	△ 14,999
低所得者軽減額 (千円)		△ 33,796	△ 32,543	△ 39,215	△ 40,454	△ 39,494	△ 38,713

(3) 介護納付金分

		平成24年度	平成25年度	平成26年度	平成27年度	平成28年度	平成29年度
所得割	課税基準総所得 (千円)	6,453,994	6,554,928	6,494,001	5,900,830	5,740,997	5,316,466
	所得割額 (千円)	77,446	78,658	77,927	70,809	68,891	63,796
資産割	固定資産税額 (千円)	281,237	272,880	264,812	236,799	215,766	205,674
	資産割額 (千円)	7,030	6,821	6,619	5,919	5,393	5,141
均等割	被保険者数 (人)	7,063	6,988	6,658	6,133	5,746	5,204
	均等割額 (千円)	56,504	55,904	53,264	49,064	45,968	41,632
平等割	世帯数	5,275	5,265	5,050	4,686	4,452	4,071
	平等割額 (千円)	31,650	31,590	30,300	28,116	26,712	24,426
賦課総額 (千円)		172,630	172,973	168,110	153,908	146,964	134,995
課税限度を超える額 (千円)		△ 6,007	△ 5,816	△ 4,913	△ 2,744	△ 4,175	△ 3,599
低所得者軽減額 (千円)		△ 13,128	△ 11,858	△ 13,740	△ 13,428	△ 13,145	△ 12,696

その他

1 報奨金

		平成24年度	平成25年度	平成26年度	平成27年度	平成28年度
市 県 民 税	件 数	5,487	5,554	5,075		
	報奨金 (円)	7,333,430	7,184,380	6,652,580		
固 定 資 産 税	件 数	18,995	19,070	19,148	19,063	19,162
	報奨金 (円)	24,195,320	24,790,190	25,332,740	16,651,570	16,979,470
合 計	件 数	24,482	24,624	24,223	19,063	19,162
	報奨金 (円)	31,528,750	31,974,570	31,985,320	16,651,570	16,979,470

交 付 率 0.3% (平成26年度まで)
 交付限度額 3万円

交 付 率 0.2% (平成27年度から)
 交付限度額 2万円

2 各種手数料件数

		平成23年度	平成24年度	平成25年度	平成26年度	平成27年度	平成28年度
所得証明	件数	2,657	3,510	3,565	3,499	3,434	3,409
	金額 (円)	531,400	702,000	713,000	699,800	686,800	681,800
所得証明 (児童手当用)	件数	0	0	0	0	0	0
	金額 (円)	0	0	0	0	0	0
課税証明	件数	3,244	3,564	3,840	5,845	6,192	6,949
	金額 (円)	648,800	712,800	768,000	1,169,000	1,238,400	1,389,800
登録事項証明	件数	160	145	140	128	85	63
	金額 (円)	32,000	29,000	28,000	25,600	17,000	12,600
評価証明	件数	1,030	1,062	966	1,104	977	850
	金額 (円)	206,000	212,400	193,200	220,800	195,400	170,000
公課証明	件数	366	402	440	450	386	423
	金額 (円)	73,200	80,400	88,000	90,000	77,200	84,600
記載事項証明	件数	193	227	244	269	311	299
	金額 (円)	38,600	45,400	48,800	53,800	62,200	59,800
納税証明	件数	525	521	524	629	544	414
	金額 (円)	105,000	104,200	104,800	125,800	108,800	82,800
住宅家屋証明	件数	269	269	283	237	222	220
	金額 (円)	349,700	349,700	367,900	308,100	288,600	286,000
事業証明	件数	94	68	68	77	77	36
	金額 (円)	18,800	13,600	13,600	15,400	15,400	7,200
関覧	件数	509	447	465	447	385	321
	金額 (円)	101,800	89,400	93,000	89,400	77,000	64,200
弁償金	件数	13	13	15	21	28	23
	金額 (円)	2,600	2,600	3,000	4,200	5,600	4,600
その他	件数	51	54	90	103	172	166
	金額 (円)	10,200	10,800	18,000	20,600	34,400	33,200
合計	件数	9,111	10,282	10,640	12,809	12,813	13,173
	金額 (円)	2,118,100	2,352,300	2,439,300	2,822,500	2,806,800	2,876,600

平成29年度版

市 税 概 要

平成29年12月発行

発行 愛知県愛西市

編集 愛西市 総務部 税務課
収納課

健康福祉部 保険年金課

〒496-8555

愛西市稲葉町米野308番地

☎0567-26-8111(代)