

平成31年度

# 市税概要



愛西市



## 愛西市市民憲章 (平成19年1月10日制定)

わたしたちの愛西市は、木曾川の清流の恵みをうけ、豊かな自然と長い歴史に育まれながら、未来にひらけゆくまちです。

わたしたちは、このまちの市民であることに誇りと責任をもち、明るく、住みよいまちへの願いをこめて、この憲章を定めます。

### 1、自然を愛し、

水と緑のやすらぎのあるまちをつくりましょう。

### 1、教養を深め、

文化のかおり高いまちをつくりましょう。

### 1、健康に努め、

生きがいのある明るいまちをつくりましょう。

### 1、きまりを守り、

心の通いあう温かいまちをつくりましょう。

### 1、勤労を尊び、

希望に満ちた豊かなまちをつくりましょう。



## 市章

愛西市の頭文字である「あ」のローマ字「a」をモチーフに、濃尾平野の豊かな緑とすがすがしい空気、木曾川、長良川の恵まれた自然を表現。  
人々が連帯し飛躍する市民の姿を思い、赤の太陽で地域の飛躍を表現。

## 市の木 マキ (平成18年12月10日制定)

市内で古くから生垣や庭木として屋敷内に植えられ、風土に適し親しまれてきた樹木で、威厳と風格があり、四季を通して緑を楽しむことができます。  
この木が太陽に向いまっすぐに伸びるように、愛西市が未来に向かって賑わいと活力にあふれるまちづくりを目指すイメージで決定しました。



## 市の花 ハス (平成18年12月10日制定)

全国的に知られたレンコンの特産地で、ハス田に咲く花は、市を代表する自然の風景です。花の最盛期には、その美しさに惹かれ多くの人々が訪れ楽しませています。  
身近で気品のあるこの花が市民にとって一層親しまれるように、市を代表するイメージの花として決定しました。



## マスコットキャラクター あいさいさん

愛西市の自然が生んだ「謎の生物」。おおらかでのんびりな反面、何事にもチャレンジ旺盛！野菜が大好きで、常にポケットに野菜（友達）を持っている。



あいさいさん

## 目 次

### 市の概要

1	市勢	1
2	組織図	2
3	財政	
	(1) 平成31年度一般会計歳入歳出当初予算額	3
	(2) 平成30年度一般会計歳入歳出決算額	5
	(3) 一般会計歳入決算額に占める市税の割合及び負担額	7

### 市税の総括

1	市税年度別決算状況調べ	8
2	市税構成比調べ	10

### 市民税

1	個人市民税	
	(1) 個人市民税の納税義務者等に関する調べ	11
	(2) 平成31年度個人市民税所得種別課税状況	13
2	法人市民税	
	(1) 法人市民税の調定額	15
	(2) 法人市民税の均等割区分別法人数	15

### 固定資産税

1	固定資産税の調定額	16
2	国有資産等所在市町村交付金の調定額	16
3	固定資産税の課税標準額	17
4	固定資産税の納税義務者数	17
5	新築住宅に対する固定資産税の軽減額	18
6	家屋に関する調べ	18
7	新增分家屋に関する調べ	19
8	土地に関する調べ	20
9	償却資産に関する調べ	22
10	償却資産の段階別納税義務者数	24

## 諸税

- 1 軽自動車税
  - (1) 軽自動車税調定額等に関する調べ . . . . . 2 5
- 2 たばこ税
  - (1) 市たばこ税調定額等に関する調べ . . . . . 2 7
- 3 入湯税
  - (1) 入湯税に関する調べ . . . . . 2 7

## 収納

- 1 平成30年度市民税等決算調べ . . . . . 2 8
- 2 滞納処分 . . . . . 2 9
- 3 年度別不納欠損額 . . . . . 2 9
- 4 督促状発送状況 . . . . . 2 9
- 5 口座振替
  - (1) 口座振替加入状況 . . . . . 3 0
  - (2) 口座振替状況 . . . . . 3 0
- 6 コンビニ収納の利用状況 . . . . . 3 1

## 国民健康保険税

- 1 国民健康保険被保険者数等 . . . . . 3 2
- 2 国民健康保険税の税率等 . . . . . 3 4
- 3 年度別国民健康保険費歳入決算額 . . . . . 3 6
- 4 年度別国民健康保険費歳出決算額 . . . . . 3 8
- 5 保険税年度別賦課状況
  - (1) 医療給付費分 . . . . . 4 0
  - (2) 後期高齢者支援金分 . . . . . 4 1
  - (3) 介護給付金分 . . . . . 4 2

## その他

- 1 報奨金 . . . . . 4 3
- 2 各種手数料件数 . . . . . 4 4

# 市の概要

# 1 市勢

平成17年4月1日に海部郡佐屋町、立田村、八開村、佐織町が合併し、県下32番目の市として誕生しました。愛知県の西部に位置し、三重県と岐阜県の玄関口となっています。地勢は平坦で木曾川の沖積層という肥沃な土壤に恵まれた濃尾平野の西端として、緑豊かな自然に育まれています。

面積 66.70km<sup>2</sup>  
 市役所の位置 東経136°43'45"  
 北緯 35°9'9"



人口・世帯数の推移 各年4月1日現在

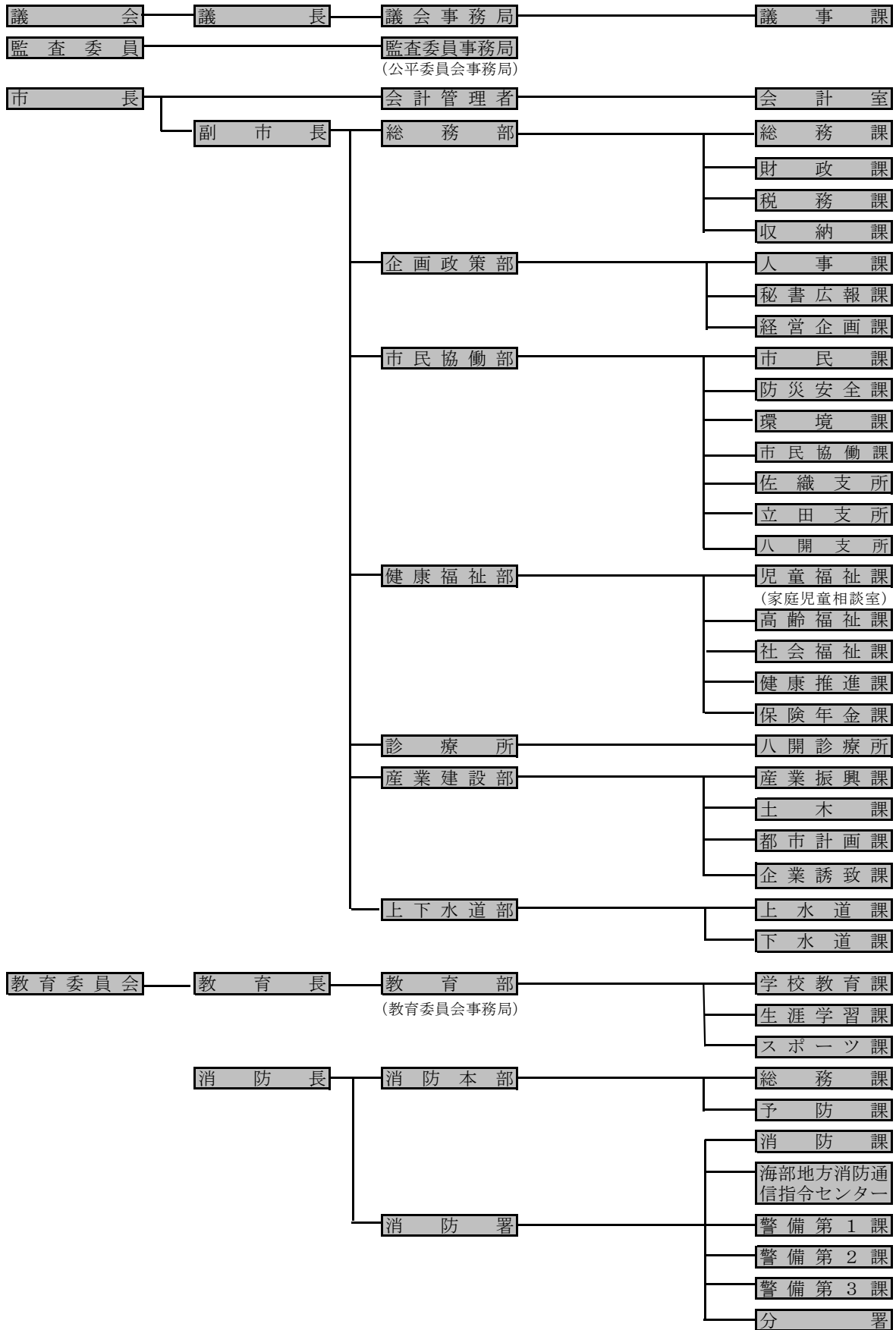
年	総人口（人）		世帯
	男	女	
25	32,195	33,616	22,196
26	32,001	33,404	22,345
27	31,830	33,190	22,553
28	31,543	32,887	22,701
29	31,263	32,669	22,868
30	31,010	32,407	23,101
31	30,784	32,273	23,327

(外国人含む)



2 組織図

平成31年4月1日現在

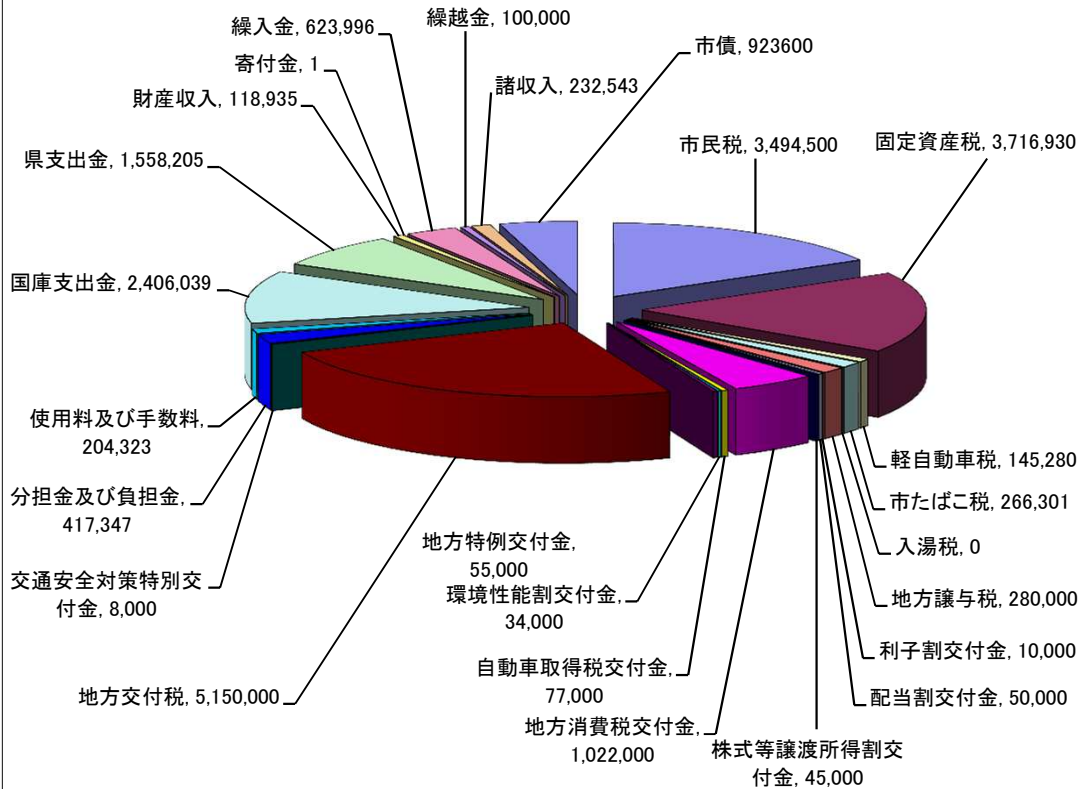


### 3 財政

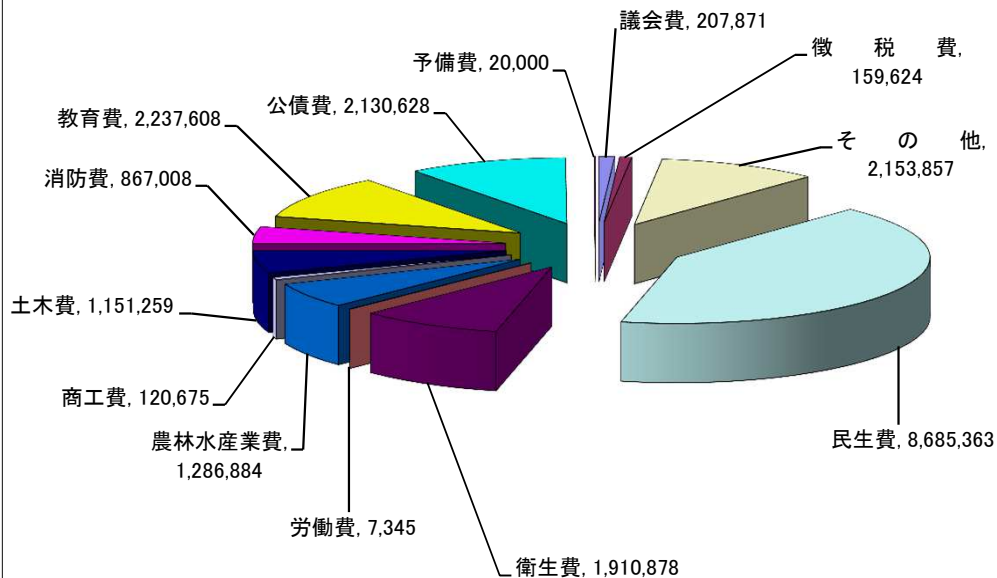
#### (1) 平成31年度一般会計歳入歳出当初予算額

歳		入		歳		出											
科	目	予算額 (千円)	構成比 (%)	科	目	予算額 (千円)	構成比 (%)										
市	税	7,623,011	36.4	議	会	費	207,871	1.0									
		市民税	3,494,500	16.7	総	務	費	2,313,481	11.1								
		固定資産税	3,716,930	17.7		徴	税	費	159,624	0.8							
		軽自動車税	145,280	0.7		そ	の	他	2,153,857	10.3							
		市たばこ税	266,301	1.3	民	生	費	8,685,363	41.5								
		入湯税	0	0.0	衛	生	費	1,910,878	9.1								
地	方	譲	与	税		280,000	1.3	労	働	費	7,345	0.0					
利	子	割	交	付	金	10,000	0.0	農	林	水	産	業	費	1,286,884	6.1		
配	当	割	交	付	金	50,000	0.2	商	工	費	120,675	0.6					
株	式	等	譲	渡	所	得	割	交	付	金	45,000	0.2	土	木	費	1,151,259	5.5
地	方	消	費	税	交	付	金	1,022,000	4.9	消	防	費	867,008	4.1			
自	動	車	取	得	税	交	付	金	77,000	0.4	教	育	費	2,237,608	10.7		
環	境	性	能	割	交	付	金	34,000	0.2	公	債	費	2,130,628	10.2			
地	方	特	例	交	付	金	55,000	0.3	予	備	費	20,000	0.1				
地	方	交	付	税		5,150,000	24.6										
交	通	安	全	対	策	特	別	交	付	金	8,000	0.0					
分	担	金	及	び	負	担	金	417,347	2.0								
使	用	料	及	び	手	数	料	204,323	1.0								
国	庫	支	出	金		2,406,039	11.5										
県	支	出	金			1,558,205	7.4										
財	産	収	入			118,935	0.6										
寄	付	金				1	0.0										
繰	入	金				623,996	3.0										
繰	越	金				100,000	0.5										
諸	収	入				232,543	1.1										
市	債					923,600	4.4										
合	計	20,939,000	100.0							20,939,000	100.0						

平成31年度 一般会計当初予算額 歳入構成図



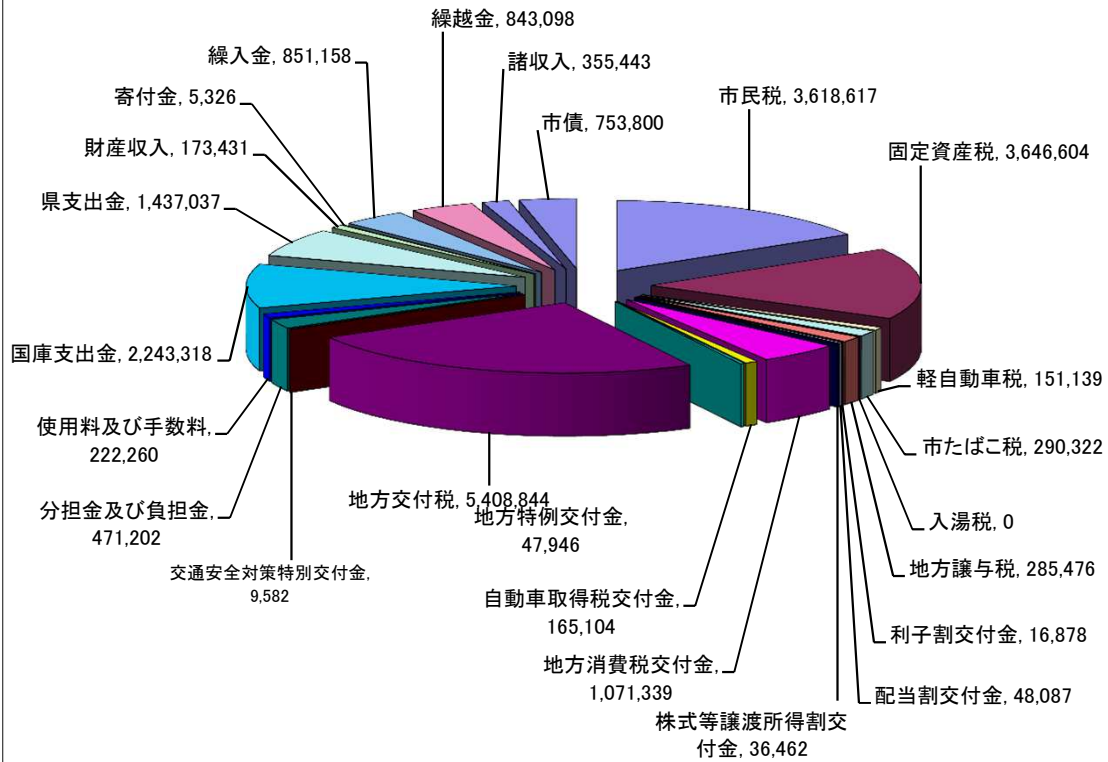
平成31年度 一般会計当初予算額 歳出構成図



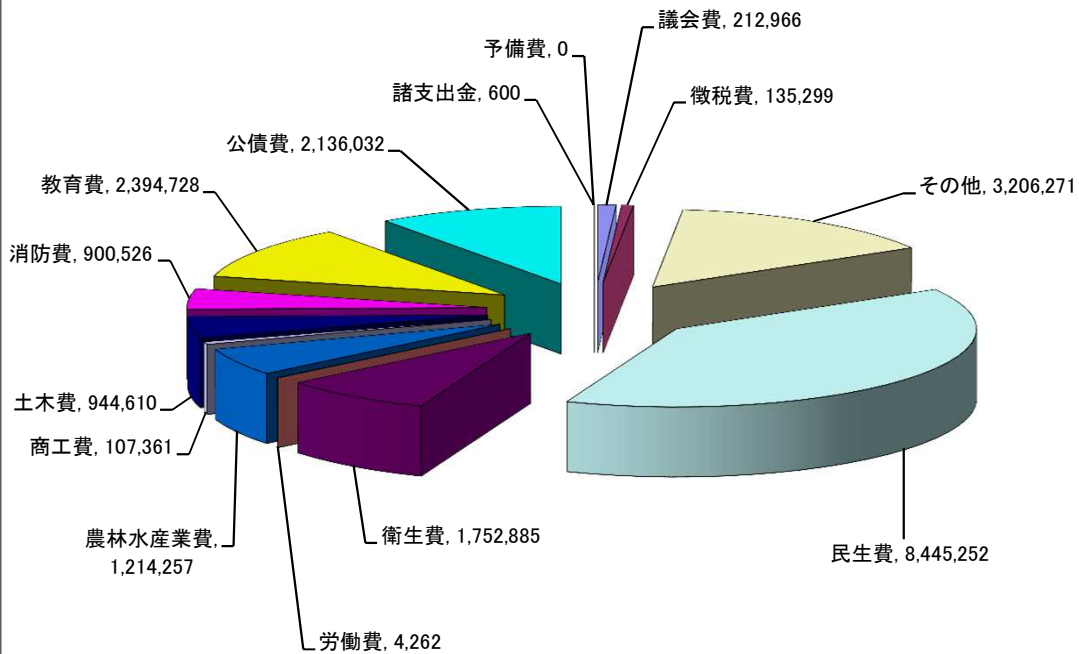
(2) 平成30年度一般会計歳入歳出決算額

歳		入		歳		出					
科	目	決算額 (千円)	構成比 (%)	科	目	決算額 (千円)	構成比 (%)				
市	税	7,706,682	34.8	議	会	費	212,966	1.0			
				総	務	費	3,341,570	15.6			
	市民税	3,618,617	16.3		徴	税	費	135,299	0.6		
	固定資産税	3,646,604	16.5		そ	の	他	3,206,271	14.6		
	軽自動車税	151,139	0.7	民	生	費	8,445,252	39.4			
	市たばこ税	290,322	1.3	衛	生	費	1,752,885	8.2			
	入湯税	0	0.0	労	働	費	4,262	0.0			
地方譲与税		285,476	1.3	農	林	水	産	業	費	1,214,257	5.6
利子割交付金		16,878	0.1	商	工	費	107,361	0.5			
配当割交付金		48,087	0.2	土	木	費	944,610	4.4			
株式等譲渡所得割交付金		36,462	0.2	消	防	費	900,526	4.2			
地方消費税交付金		1,071,339	4.8	教	育	費	2,394,728	11.2			
自動車取得税交付金		165,104	0.8	公	債	費	2,136,032	9.9			
地方特例交付金		47,946	0.2	諸	支	出	金	600	0.0		
地方交付税		5,408,844	24.4	予	備	費	0	0.0			
交通安全対策特別交付金		9,582	0.0								
分担金及び負担金		471,202	2.1								
使用料及び手数料		222,260	1.0								
国庫支出金		2,243,318	10.1								
県支出金		1,437,037	6.5								
財産収入		173,431	0.8								
寄付金		5,326	0.0								
繰入金		851,158	3.9								
繰越金		843,098	3.8								
諸収入		355,443	1.6								
市債		753,800	3.4								
合計		22,152,473	100.0			21,455,049	100.0				

平成30年度 一般会計決算額 歳入構成図



平成30年度 一般会計決算額 歳出構成図



(3) 一般会計歳入決算額に占める市税の割合及び負担額

		平成26年度	平成27年度	平成28年度	平成29年度	平成30年度
歳入総額 (千円) A		25,884,312	23,513,638	22,276,563	23,081,572	22,152,473
市税決算額 (千円) B		7,345,754	7,300,282	7,527,345	7,650,327	7,706,682
B/A (%)		28.4	31.0	33.8	33.1	34.8
人 口 (人)		65,020	64,430	63,932	63,417	63,057
世 帯 数		22,553	22,701	22,868	23,101	23,327
市 税 負 担 額	1人当たり (千円)	113	113	118	121	122
	1世帯当たり (千円)	326	322	329	331	330
歳 入 割 合	1人当たり (千円)	398	365	348	364	351
	1世帯当たり (千円)	1,148	1,036	974	999	950

# 市税の総括

# 市税の総括

## 1 市税年度別決算状況調べ

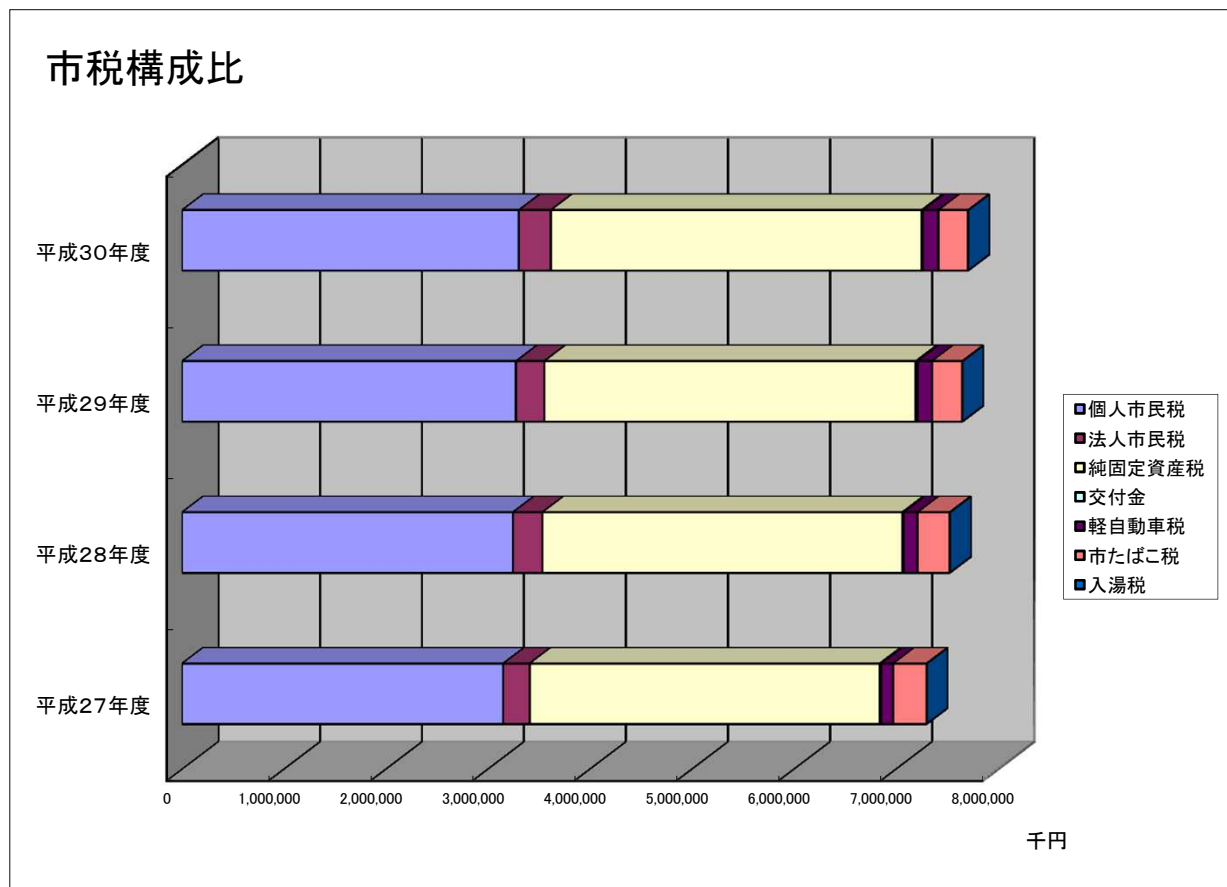
	平成27年度				平成28年度			
	調定額	収入額	収入率	収入額	調定額	収入額	収入率	収入額
	(千円)	(千円)	(%)	前年比(%)	(千円)	(千円)	(%)	前年比(%)
1 市民税	3,628,369	3,410,222	94.0	98.5	3,711,424	3,535,562	95.3	103.7
個人	3,363,105	3,150,868	93.7	100.9	3,416,263	3,245,924	95.0	103.0
(1)現年課税分	3,149,299	3,101,731	98.5	101.0	3,224,646	3,177,819	98.5	102.5
普通徴収	755,091	710,806	94.1	89.3	768,564	724,299	94.2	101.9
特別徴収	2,233,252	2,229,951	99.9	104.6	2,284,835	2,282,226	99.9	102.3
年金特徴	160,956	160,974	100.0	111.8	171,247	171,294	100.0	106.4
(2)滞納繰越分	213,806	49,137	23.0	94.2	191,617	68,105	35.5	138.6
法人	265,264	259,354	97.8	77.0	295,161	289,638	98.1	111.7
(1)現年課税分	260,087	258,293	99.3	76.8	290,154	288,428	99.4	111.7
(2)滞納繰越分	5,177	1,061	20.5	144.7	5,007	1,210	24.2	114.0
2 固定資産税	3,773,434	3,446,263	91.3	100.1	3,792,832	3,541,813	93.4	102.8
(1)現年課税分	3,424,187	3,356,870	98.0	99.5	3,487,973	3,431,201	98.4	102.2
(2)滞納繰越分	333,972	74,118	22.2	138.1	289,613	95,366	32.9	128.7
(3)交付金	15,275	15,275	100.0	100.7	15,246	15,246	100.0	99.8
3 軽自動車税	126,082	117,971	93.6	102.5	144,730	136,147	94.1	115.4
(1)現年課税分	118,574	116,184	98.0	102.3	137,489	134,273	97.7	115.6
(2)滞納繰越分	7,508	1,787	23.8	119.6	7,241	1,874	25.9	104.9
4 市たばこ税	325,826	325,826	100.0	99.2	313,823	313,823	100.0	96.3
(1)現年課税分	325,826	325,826	100.0	99.2	313,823	313,823	100.0	96.3
(2)滞納繰越分	0	0			0	0		
5 入湯税	0	0			0	0		
(1)現年課税分	0	0			0	0		
(2)滞納繰越分	0	0			0	0		
合 計	7,853,711	7,300,282	93.0	99.4	7,962,809	7,527,345	94.5	103.1
(1)現年課税分	7,293,248	7,174,179	98.4	99.1	7,469,331	7,360,790	98.5	102.6
(2)滞納繰越分	560,463	126,103	22.5	116.7	493,478	166,555	33.8	132.1



平成29年度				平成30年度			
調定額 (千円)	収入額 (千円)	収入率 (%)	収入額 前年比(%)	調定額 (千円)	収入額 (千円)	収入率 (%)	収入額 前年比(%)
3,696,308	3,553,897	96.1	100.5	3,737,343	3,618,617	96.8	101.8
3,414,349	3,276,303	96.0	100.9	3,418,916	3,303,613	96.6	100.8
3,254,282	3,216,343	98.8	101.2	3,286,659	3,254,255	99.0	101.2
787,025	751,031	95.4	103.7	767,803	738,147	96.1	98.3
2,318,795	2,316,775	99.9	101.5	2,368,892	2,366,108	99.9	102.1
148,462	148,537	100.1	86.7	149,964	150,000	100.0	101.0
160,067	59,960	37.5	88.0	132,257	49,358	37.3	82.3
281,959	277,594	98.5	95.8	318,427	315,004	98.9	113.5
277,222	275,956	99.5	95.7	314,859	313,571	99.6	113.6
4,737	1,638	34.6	135.4	3,568	1,433	40.2	87.5
3,852,349	3,655,546	94.9	103.2	3,802,245	3,646,604	95.9	99.8
3,610,705	3,563,307	98.7	103.9	3,608,297	3,567,401	98.9	100.1
226,443	77,038	34.0	80.8	180,019	65,274	36.3	84.7
15,201	15,201	100.0	99.7	13,929	13,929	100.0	91.6
151,651	143,693	94.8	105.5	158,176	151,139	95.6	105.2
143,996	141,461	98.2	105.4	151,175	148,927	98.5	105.3
7,655	2,232	29.2	119.1	7,001	2,212	31.6	99.1
297,190	297,190	100.0	94.7	290,322	290,322	100.0	97.7
297,190	297,190	100.0	94.7	290,322	290,322	100.0	97.7
0	0			0	0		
0	0			0	0		
0	0			0	0		
0	0			0	0		
7,997,498	7,650,326	95.7	101.6	7,988,086	7,706,682	96.5	100.7
7,598,596	7,509,458	98.8	102.0	7,665,241	7,588,405	99.0	101.1
398,902	140,868	35.3	84.6	322,845	118,277	36.6	84.0

## 2 市税構成比調べ

	平成27年度 決算額 (千円)	構成比 (%)	平成28年度 決算額 (千円)	構成比 (%)	平成29年度 決算額 (千円)	構成比 (%)	平成30年度 決算額 (千円)	構成比 (%)
1 市民税	3,410,222	46.7	3,535,562	47.0	3,553,897	46.5	3,618,617	47.0
個人	3,150,868	43.2	3,245,924	43.1	3,276,303	42.8	3,303,613	42.9
法人	259,354	3.5	289,638	3.9	277,594	3.7	315,004	4.1
2 固定資産税	3,446,263	47.2	3,541,813	47.0	3,655,546	47.7	3,646,604	47.2
純固定資産税	3,430,988	47.0	3,526,567	46.8	3,640,345	47.5	3,632,675	47.0
交付金	15,275	0.2	15,246	0.2	15,201	0.2	13,929	0.2
3 軽自動車税	117,971	1.6	136,147	1.8	143,693	1.9	151,139	2.0
4 市たばこ税	325,826	4.5	313,823	4.2	297,190	3.9	290,322	3.8
5 入湯税	0	0.0	0	0.0	0	0.0	0	0.0
合計	7,300,282	100.0	7,527,345	100.0	7,650,326	100.0	7,706,682	100.0



# 市民税

# 1 個人市民税

## (1) 個人市民税の納税義務者等に関する調べ

		所得割と均等割を納めるもの			均等割のみを納めるもの	
		納税義務者数 (人)	均等割額 (千円)	所得割額 (千円)	納税義務者数 (人)	均等割額 (千円)
平成 27 年度	給与所得者	22,197	77,688	2,558,242	1,889	6,612
	営業等所得者	1,169	4,092	155,231	234	819
	農業所得者	321	1,124	43,481	87	304
	その他の事業所得者	4,473	15,656	265,876	1,420	4,970
	家屋敷等				60	210
	合計	28,160	98,560	3,022,830	3,690	12,915
平成 28 年度	給与所得者	22,265	77,927	2,579,305	1,836	6,426
	営業等所得者	1,216	4,256	159,676	234	819
	農業所得者	339	1,187	51,924	81	283
	その他の事業所得者	4,530	15,855	282,515	1,464	5,124
	家屋敷等				21	74
	合計	28,350	99,225	3,073,420	3,636	12,726
平成 29 年度	給与所得者	22,448	78,568	2,588,692	1,897	6,639
	営業等所得者	1,215	4,252	166,713	221	774
	農業所得者	392	1,372	74,736	64	224
	その他の事業所得者	4,477	15,670	276,616	1,456	5,096
	家屋敷等				51	179
	合計	28,532	99,862	3,106,757	3,689	12,912
平成 30 年度	給与所得者	22,604	79,114	2,601,200	1,867	6,534
	営業等所得者	1,181	4,133	157,887	219	767
	農業所得者	354	1,239	62,089	81	284
	その他の事業所得者	4,544	15,904	304,946	1,458	5,103
	家屋敷等				56	196
	合計	28,683	100,390	3,126,122	3,681	12,884
平成 31 年度	給与所得者	22,834	79,920	2,633,867	1,888	6,607
	営業等所得者	1,196	4,186	158,323	237	830
	農業所得者	282	987	39,917	82	287
	その他の事業所得者	4,525	15,837	445,011	1,493	5,226
	家屋敷等				40	140
	合計	28,837	100,930	3,277,118	3,740	13,090

所得割のみを納めるもの		合 計		税 額	
納税義務者数 (人)	所 得 割 額 (千円)	納税義務者数 (人)	所得割額 均等割額 (千円)	構成比 (%)	前年比 (%)
0	0	24,086	2,642,542	84.4	102.3
0	0	1,403	160,142	5.1	104.1
0	0	408	44,909	1.4	86.3
0	0	5,893	286,502	9.1	90.5
		60	210	0.0	0.0
0	0	31,850	3,134,305	100.0	101.0
0	0	24,101	2,663,658	83.6	100.8
0	0	1,450	164,751	5.2	102.9
0	0	420	53,394	1.7	118.9
0	0	5,994	303,494	9.5	105.9
		21	74	0.0	35.2
0	0	31,986	3,185,371	100.0	101.6
		24,345	2,673,899	83.1	100.4
		1,436	171,739	5.3	104.2
		456	76,332	2.4	143.0
		5,933	297,382	9.2	98.0
		51	179	0.0	241.9
0	0	32,221	3,219,531	100.0	101.1
		24,471	2,686,848	82.9	100.5
		1,400	162,787	5.0	94.8
		435	63,612	2.0	83.3
		6,002	325,953	10.1	109.6
		56	196	0.0	109.5
0	0	32,364	3,239,396	100.0	100.6
		24,722	2,720,394	80.2	101.2
		1,433	163,339	4.8	100.3
		364	41,191	1.2	64.8
		6,018	466,074	13.8	143.0
		40	140	0.0	71.4
0	0	32,577	3,391,138	100.0	104.7

資料:課税状況

## (2)平成31年度個人市民税所得種別課税状況

課税標準額の段階	給与所得者		営業等所得者		農業所得者	
	納税義務者 (人)	所得割額 (千円)	納税義務者 (人)	所得割額 (千円)	納税義務者 (人)	所得割額 (千円)
10万円以下の金額	925	1,538	51	96	17	26
10万円を超え100万円以下の金額	6,320	198,007	391	10,781	85	2,136
100万円を超え200万円以下の金額	6,825	557,803	301	24,698	62	5,173
200万円を超え300万円以下の金額	4,314	590,725	193	26,967	45	6,425
300万円を超え400万円以下の金額	2,117	420,465	87	17,590	16	3,220
400万円を超え550万円以下の金額	1,484	397,023	78	21,441	24	6,402
550万円を超え700万円以下の金額	353	124,466	36	12,960	17	6,125
700万円を超え1,000万円以下の金額	249	115,699	25	11,674	8	4,271
1,000万円を超える金額	162	199,554	25	30,143	5	5,634
合 計	22,749	2,605,280	1,187	156,350	279	39,412
構成比(%)	78.9	79.6	4.1	4.8	1.0	1.2

その他の所得者		分離課税		合 計			
納 税 義務者 (人)	所得割額 (千円)	納 税 義務者 (人)	所得割額 (千円)	納 税 義務者 (人)	構成比 (%)	所得割額 (千円)	構成比 (%)
362	618	108	19,244	1,463	5.1	21,522	0.7
2,824	72,583	64	9,728	9,684	33.6	293,235	9.0
778	60,829	55	9,544	8,021	27.8	658,047	20.1
168	22,576	40	8,058	4,760	16.5	654,751	20.0
58	10,705	25	10,277	2,303	8.0	462,257	14.1
42	11,288	21	47,241	1,649	5.7	483,395	14.8
18	6,508	9	5,013	433	1.5	155,072	4.7
16	7,961	7	4,316	305	1.1	143,921	4.4
13	10,831	14	155,176	219	0.8	401,338	12.3
4,279	203,899	343	268,597	28,837	100.0	3,273,538	100.0
14.8	6.2	1.2	8.2	100.0		100.0	

資料:課税状況

## 2 法人市民税

### (1) 法人市民税の調定額

	平成27年度	平成28年度	平成29年度	平成30年度
均等割額 (円)	95,772,900	108,824,900	105,111,700	110,041,700
法人税割額 (円)	164,314,500	181,329,000	172,110,300	204,817,600
合 計 (円)	260,087,400	290,153,900	277,222,000	314,859,300
前年度比 (%)	76.9	111.6	95.5	113.6

### (2) 法人市民税の均等割区分別法人数

区 分		平成27年度	平成28年度	平成29年度	平成30年度	平成31年度
資本金等の額	従業者数					
50億円超	50人超	3	3	5	5	5
10億円超 50億円以下	50人超	1	1	1	2	2
10億円超	50人以下	32	38	32	37	34
1億円超 10億円以下	50人超	8	9	9	9	9
	50人以下	28	28	28	29	30
1千万円超 1億円以下	50人超	14	13	14	14	15
	50人以下	134	131	142	149	147
1千万円以下	50人超	14	13	12	13	11
上記以外の法人等		968	979	976	988	1035
合 計		1,202	1,215	1,219	1,246	1,288

資料:課税状況



# 固定資産税

## 1 固定資産税の調定額

		平成27年度	平成28年度	平成29年度	平成30年度	平成31年度
土地	調定額 (千円)	1,476,433	1,481,175	1,495,365	1,506,141	1,511,363
	前年比 (%)	100.8	100.3	101	100.7	100.3
家屋	調定額 (千円)	1,505,210	1,538,644	1,632,627	1,582,597	1,625,842
	前年比 (%)	96.8	102.2	106.1	96.9	102.7
償却資産	調定額 (千円)	442,544	468,153	482,712	519,559	501,292
	前年比 (%)	102.4	105.8	103.1	107.6	96.5
合 計		3,424,187	3,487,972	3,610,704	3,608,297	3,638,497
前年比 (%)		99.2	101.9	103.5	99.9	100.8

※平成31年度は当初調定額、その他は決算額。

## 2 国有資産等所在市町村交付

		平成27年度	平成28年度	平成29年度	平成30年度	平成31年度
国有 (千円)		0	0	0	0	0
県有 (千円)		15,275	15,246	15,201	13,929	13,930
合計 (千円)		15,275	15,246	15,201	13,929	13,930
前年比 (%)		100.7	99.8	99.7	91.2	91.4

※平成31年度は当初調定額、その他は決算額。

### 3 固定資産税の課税標準額

		平成27年度	平成28年度	平成29年度	平成30年度	平成31年度
課税標準額 (千円)	土地	107,339,308	107,683,852	108,437,600	109,200,276	109,626,000
	家屋	109,432,601	111,840,151	118,391,216	114,713,283	117,925,883
	償却資産	32,100,031	34,061,074	35,004,281	37,627,562	36,360,966
	合計	248,871,940	253,585,077	261,833,097	261,541,121	263,912,849
前年比 (%)	土地	100.8	100.3	100.7	100.7	100.4
	家屋	96.8	102.2	105.9	96.9	102.8
	償却資産	102.2	106.1	102.8	107.5	96.6
	合計	99.2	101.9	103.3	99.9	100.9
構成比 (%)	土地	43.1	42.5	41.4	41.8	41.5
	家屋	44.0	44.2	45.2	43.9	44.7
	償却資産	12.9	13.4	13.4	14.4	13.8

### 4 固定資産税の納税義務者数（法定免税点以上のもの）

		平成27年度	平成28年度	平成29年度	平成30年度	平成31年度
納税義務者数 (人)	土地	21,432	21,560	21,648	21,796	21,925
	家屋	21,704	21,781	21,846	21,897	21,997
	償却資産	567	624	665	692	714
	合計	43,703	43,965	44,159	44,385	44,636
前年比 (%)	土地	100.6	100.6	100.4	100.7	100.6
	家屋	100.4	100.4	100.3	100.2	100.5
	償却資産	106.2	110.1	106.6	104.1	103.2
	合計	100.5	100.6	100.4	100.5	100.6
構成比 (%)	土地	49.0	49.0	49.0	49.1	49.1
	家屋	49.7	49.5	49.5	49.3	49.3
	償却資産	1.3	1.5	1.6	1.6	1.6

5 新築住宅に対する固定資産税の軽減額

		平成27年度	平成28年度	平成29年度	平成30年度	平成31年度
新築住宅	個 数	568	521	480	487	496
	床面積 (㎡)	59,120	53,834	48,701	48,537	50,398
	軽減税額(千円)	28,575	26,789	24,279	24,235	26,792
(法附則第15条の6第1項)						
新築中高層耐火建築住宅	個 数	28	15	6	1	1
	床面積 (㎡)	1,920	1,056	469	120	120
	軽減税額(千円)	1,034	584	261	63	63
(法附則第15条の6第2項)						
長期優良住宅	個 数	456	452	418	403	414
	床面積 (㎡)	52,635	52,039	47,837	46,023	47,021
	軽減税額(千円)	28,061	28,787	27,053	25,202	26,375
(法附則第15条の7第1項)						
住宅耐震改修	個 数	15	11	10	1	2
	床面積 (㎡)	922	616	402	120	71
	軽減税額(千円)	67	62	34	6	3
(法附則第15条の9第1項)						
バリアフリー住宅改修	個 数	3	9	1	2	0
	床面積 (㎡)	275	798	100	190	0
	軽減税額(千円)	16	70	12	11	0
(法附則第15条の9第4項)						
住宅省エネ改修	個 数	2	1	0	0	1
	床面積 (㎡)	120	120	0	0	94
	軽減税額(千円)	4	12	0	0	29
(法附則第15条の9第9項)						
その他	個 数	48	84	60	62	42
	床面積 (㎡)	2,145	3,640	2,349	3,029	2,215
	軽減税額(千円)	1,670	2,785	2,059	2,068	1,440
軽減税額の合計						
		59,427	59,089	53,698	51,585	54,702

資料：概要調書

6 家屋に関する調べ (平成30年度分)

		納税義務者数 (人)	棟数 (棟)	床面積 (㎡)	決定価格 (千円)	単位当たり価格 (A)(円)	提示平均価格 (B)(円)	(A) ÷ (B) (%)
木造	総 数		31,444	2,906,202	60,766,603	20,909		
	法定免税点未満のもの		1,172	53,582	78,223	1,460		
	法定免税点以上のもの		30,272	2,852,620	60,688,380	21,275		
木造以外	総 数		10,034	1,741,623	57,306,221	32,904		
	法定免税点未満のもの		211	4,821	21,134	4,384		
	法定免税点以上のもの		9,823	1,736,802	57,285,087	32,983		
計	総 数		41,478	4,647,825	118,072,824	25,404		
	法定免税点未満のもの		1,383	58,403	99,357	1,701		
	法定免税点以上のもの		40,095	4,589,422	117,973,467	25,706		
非課税家屋			510	200,617			実際免税点の額 200,000円	

7 新增分家屋に関する調べ（平成30年中建築分）

ア 木造

	棟数 (棟)	床面積 (イ) (㎡)	決定価格 (ロ) (千円)	単位当たり価格 (ロ) ÷ (イ) (円)
専用住宅	222	26,137	2,061,891	78,888
共同住宅・寄宿舍	1	189	15,906	84,159
併用住宅	1	173	11,745	67,890
事務所・銀行・店舗	12	1,609	99,468	61,820
劇場・病院	2	397	29,503	74,315
工場・倉庫	1	86	3,100	36,047
附属家	4	114	5,144	45,123
合計	243	28,705	2,226,757	77,574

イ 非木造

	棟数 (棟)	床面積 (イ) (㎡)	決定価格 (ロ) (千円)	単位当たり価格 (ロ) ÷ (イ) (円)
事務所・店舗・百貨店 銀行	7	1,575	138,197	87,744
住宅・アパート	48	6,099	551,260	90,385
病院・ホテル	2	760	101,503	133,557
工場・倉庫・市場	14	6,098	441,583	72,414
その他	21	644	25,750	39,984
合計	92	15,176	1,258,293	82,913

資料：概要調書

8 土地に関する調べ（平成31年度分）

人 口 (A)	面 積 (B)	人口密度 (A) ÷ (B) (C)
63,057人 (平成31年4月1日現在)	66.70 k m <sup>2</sup>	945.38人/k m <sup>2</sup>

		地 積				決 定	
		非 課 税 地 積 (イ) (m <sup>2</sup> )	評 価 総 地 積 (ロ) (m <sup>2</sup> )	法定免税点 未満のもの (ハ) (m <sup>2</sup> )	法定免税点 以上のもの (ニ) (m <sup>2</sup> )	総 額 (ホ) (千円)	法定免税点 未満のもの (ヘ) (千円)
田	一般田	185,045	23,644,054	1,112,097	22,531,957	2,847,585	130,928
	介在田・ 市街化区域田	329	80,897	1	80,896	2,007,835	33
畑	一般畑	135,207	7,497,468	593,278	6,904,190	762,869	59,241
	介在畑・ 市街化区域畑	1,130	142,456	95	142,361	3,851,079	2,370
宅 地	小 規 模 住宅用地		3,897,908	10,057	3,887,851	115,905,461	172,962
	一般住宅用地		3,607,458	1,360	3,606,098	80,680,551	23,414
	住宅用地以外 の 宅 地		2,656,671	735	2,655,936	63,531,929	9,288
	計	548,931	10,162,037	12,152	10,149,885	260,117,941	205,664
池 沼		112,861	63,656	20,170	43,486	3,312	746
介在山林		4,851	48,079	9,135	38,944	56,066	685
原 野		28,112	36,572	8,285	28,287	3,883	622
雑 種 地	鉄軌道用地 (単体利用)	4,036	192,983	393	192,590	1,232,848	16
	鉄軌道用地 (複合利用)		2,886	0	2,886	46,419	0
	その他の 雑 種 地	274,266	1,867,947	5,954	1,861,993	22,040,814	9,958
	計	278,302	2,063,816	6,347	2,057,469	23,320,081	9,974
そ の 他		7,783,631					
合 計		9,078,399	43,739,035	1,761,560	41,977,475	292,970,651	410,263

納 税 義 務 者 数			実際免税点の額
総 数 (D)	法定免税点未満のもの (E)	法定免税点以上のもの (F)	
24,290人	2,365人	21,925人	300,000円

価 格	筆 数				単位当たり単価	
法定免税点 以上のもの (ト) (千円)	非課税地 筆 数 (ル) (筆)	評 価 総 筆 数 (ヲ) (筆)	法定免税点 未満のもの (ヲ) - (カ) (ワ) (筆)	法定免税点 以上のもの (カ) (筆)	平均価格 (ホ) / (ロ) (ヨ) (円/㎡)	最高価格 (タ) (円/㎡)
2,716,657	1,329	26,663	1,840	24,823	120	125
2,007,802	7	174	1	173	24,820	37,531
703,628	1,053	17,581	1,537	16,044	102	109
3,848,709	13	567	5	562	27,033	47,425
115,732,499		31,259	258	31,001	29,735	70,196
80,657,137		20,549	118	20,431	22,365	64,320
63,522,641		8,240	60	8,180	23,914	63,879
259,912,277	1,086	60,048	436	59,612	25,597	70,196
2,566	107	174	40	134	52	9,150
55,381	15	190	35	155	1,166	38,323
3,261	32	130	25	105	106	28,570
1,232,832	67	652	1	651	6,388	20,633
46,419		22	0	22	16,084	23,740
22,030,856	883	5,209	52	5,157	11,799	57,811
23,310,107	950	5,883	53	5,830	11,299	57,811
	36,256					
292,560,388	40,848	111,410	3,972	107,438	6,698	

資料：概要調書

9 償却資産に関する調べ（平成31年度分）

種 類	決定価格 (千円)	課税標準額 (千円)	課 税 標 準	
			課税標準の特例規定 の適用をうけるもの (イ) (千円)	
市長が価格等を決定したもの	構 築 物	3,731,403	3,729,960	771
	機 械 及 び 装 置	12,628,410	11,894,092	588,799
	船 舶	1,084	1,084	
	航 空 機	0	0	0
	車 両 及 び 運 搬 具	157,378	157,378	
	工 具 ・ 器 具 及 び 備 品	2,635,473	2,622,330	3,887
	小 計 (ハ)	19,153,748	18,404,844	593,457
法第349条 関係	総務大臣決定配分	18,590,979	17,890,209	
	知事決定配分	65,913	65,913	
	小 計 (ニ)	18,656,892	17,956,122	
法第743条第1項による決定	0	0		
合 計 (ハ) + (ニ)	37,810,640	36,360,966		

市長が価格等を決定したもののうち			
法 第 3 4 9 条 の 3 関 係			
区 分	決 定 価 格		課 税 標 準 額 (A) × (B) (C) (千円)
	(A)	(千円)	
第3項(ガス事業用資産)	200	1/3	67
第3項(ガス事業用資産)	1,766	2/3	1,178
合 計	1,966		1,245



の 内 訳		納 税 義 務 者 数	
(イ) 以外のもの (ロ) (千円)			(人)
3,729,189	法 定 免 税 点 未 満 の も の		552
11,305,293			
1,084			
0	法 定 免 税 点 以 上 の も の		714
157,378			
2,618,443			
17,811,387	総 数		1,266
	実 際 免 税 点 の 額		1,500,000
			(円)

課 税 標 準 の 特 例 規 定 の 適 用 を 受 け る も の			
法 附 則 第 15 条 関 係			
区 分	決 定 価 格 (A) (千円)	課 税 標 準 の 特 例 率 (B)	課 税 標 準 額 (A) × (B) (C) (千円)
第 2 4 項 (日本郵政公社の民営化に係る承継特例)	364	5/6	304
第 3 3 項 (再生可能エネルギー発電設備)	53,818	2/3	35,879
第 4 4 項 (特定事業所内保育施設) (地域決定型地方税制特例措置 (わがまち特例) 適用分)	1,594	1/2	797
第 4 7 項 (先端設備等)	174,114	—	0
合 計	229,890		36,980

資料：概要調書

10 償却資産の段階別納税義務者数(平成30年度分)

区 分			納税義務者数(人)	課税標準額(千円)
150万円未満のもの			552	248,740
150万以上160万円未満のもの			19	29,489
160万以上170万円未満のもの			17	27,877
170万以上180万円未満のもの			12	20,878
180万以上190万円未満のもの			15	27,723
190万以上200万円未満のもの			7	13,610
200万以上250万円未満のもの			41	92,123
250万以上300万円未満のもの			38	105,445
300万以上1,000万円未満のもの			244	1,460,766
1,000万以上2,000万円未満のもの			146	1,981,655
2,000万以上3,000万円未満のもの			47	1,121,425
3,000万以上1億円未満のもの			79	4,334,228
1億円以上のもの			49	27,145,747
計			1,266	36,609,706
計の内訳	法第389条 関係	大臣配分分	14	17,890,209
		知事配分分	1	65,913
	法第743条関係		0	0

# 諸税

1. 軽自動車税
2. たばこ税
3. 入湯税

# 1 軽自動車税

## (1) 軽自動車税調定額等に関する調べ

			平成27年度			平成28年度			
			台数	税 額 (円)	前年比 (%)	台数	税 額 (円)	前年比 (%)	
原動機付 自転車	第1種		2,222	2,222,000	95.4	2,109	4,218,000	189.8	
	第2種乙		114	136,800	108.6	121	242,000	176.9	
	第2種甲		310	496,000	102.3	312	748,800	151.0	
	ミニカー		50	125,000	102.0	48	177,600	142.1	
軽自動車	二輪車		624	1,497,600	104.9	600	2,160,000	144.2	
	三輪車		0	0	/	0	0	/	
	四輪	乗用	営業用	0	0	0.0	0	0	
			自家用	12,854	92,548,800	103.3	13,137	103,556,700	111.9
		貨物	営業用	76	228,000	100.0	69	216,500	95.0
			自家用	4,670	18,680,000	98.0	4,619	21,262,400	113.8
小型特殊 自動車	農 耕		455	728,000	100.9	465	1,116,000	153.3	
	そ の 他		164	770,800	97.6	166	979,400	127.1	
二 輪 の 小 型			735	2,940,000	101.8	759	4,554,000	154.9	
合 計			22,274	120,373,000	102.2	22,405	139,231,400	115.7	

## 各年度4月1日現在

平成29年度			平成30年度			平成31年度		
台数	税額 (円)	前年比 (%)	台数	税額 (円)	前年比 (%)	台数	税額 (円)	前年比 (%)
1,989	3,978,000	94.3	1,948	3,896,000	97.9	1,848	3,696,000	94.9
134	268,000	110.7	132	264,000	98.5	117	234,000	88.6
317	760,800	101.6	333	799,200	105.0	345	828,000	103.6
52	192,400	108.3	51	188,700	98.1	52	192,400	102.0
591	2,127,600	98.5	600	2,160,000	101.5	600	2,160,000	100.0
0	0		0	0		0	0	
0	0		0	0		0	0	
13,152	108,811,800	105.1	13,383	116,045,400	106.6	13,679	122,818,500	105.8
75	241,900	111.7	75	249,000	102.9	72	253,000	101.6
4,454	20,992,600	98.7	4,371	20,929,100	99.7	4,351	21,124,200	100.9
474	1,137,600	101.9	470	1,128,000	99.2	479	1,149,600	101.9
167	985,300	100.6	167	985,300	100.0	172	1,014,800	103.0
763	4,578,000	100.5	768	4,608,000	100.7	784	4,704,000	102.1
22,168	144,074,000	103.5	22,298	151,252,700	105.0	22,499	158,174,500	104.6

## 2 たばこ税

### (1) 市たばこ税調定額等に関する調べ

	平成27年度		平成28年度		平成29年度		平成30年度	
	売渡本数 (本)	調定額 (円)	売渡本数 (本)	調定額 (円)	売渡本数 (本)	調定額 (円)	売渡本数 (本)	調定額 (円)
旧3級品を除く製造たばこ	60,608,641	325,825,916	58,202,617	313,822,742	55,126,338	297,189,658	52,232,800	290,322,222
旧3級品の製造たばこ	2,754,300		2,618,160		2,143,180		1,581,000	
合計	63,362,941		60,820,777		57,269,518		53,813,800	
前年比 (%)	99.2	99.2	96.0	96.3	94.2	94.7	94.0	97.7

税 率 (1,000本につき)

	平成27年度 (円)	平成28年度 (円)	平成29年度 (円)	平成30年度 (円)
旧3級品を除く製造たばこ	5,262	5,262	5,262	5,262 5,692(H30.10.1~)
旧3級品の製造たばこ	2,495	2,925	3,355	4,000

## 3 入湯税

### (1) 入湯税に関する調べ

	平成24年度	平成25年度	平成26年度	平成27年度	平成28年度	平成29年度	平成30年度
課税入湯者数 (人)	0	0	0	0	0	0	0
税 率	入湯客1人1日につき150円						
税額(円)	0	0	0	0	0	0	0

※平成19年7月より課税を開始したが、平成20年3月に施設が閉館

収納

# 1 平成30年度市民税等決算調べ

## 一般会計分

	予算額 (千円) (A)	調定額 (千円) (B)	収入済額 (千円) (C)	不納欠損額 (千円)	収入未済額 (千円)	対比	
						(C)/(A) (%)	(C)/(B) (%)
1 市民税	3,501,200	3,737,343	3,618,617	6,033	112,693	103.4	96.8
(1) 個人	3,239,000	3,418,916	3,303,613	5,871	109,432	102.0	96.6
現年課税分	3,190,000	3,286,659	3,254,255	1	32,403	102.0	99.0
滞納繰越分	49,000	132,257	49,358	5,870	77,029	100.7	37.3
(2) 法人	262,200	318,427	315,004	162	3,261	120.1	98.9
現年課税分	261,000	314,859	313,571	62	1,226	120.1	99.6
滞納繰越分	1,200	3,568	1,433	100	2,035	119.4	40.2
2 固定資産税	3,584,529	3,802,245	3,646,604	7,430	148,211	101.7	95.9
(1) 現年課税分	3,506,600	3,608,297	3,567,401	957	39,939	101.7	98.9
(2) 滞納繰越分	64,000	180,019	65,274	6,473	108,272	102.0	36.3
(3) 交・納付金	13,929	13,929	13,929	0	0	100.0	100.0
3 軽自動車税	149,700	158,176	151,139	285	6,752	101.0	95.6
(1) 現年課税分	147,700	151,175	148,927	0	2,248	100.8	98.5
(2) 滞納繰越分	2,000	7,001	2,212	285	4,504	110.6	31.6
4 市たばこ税	276,701	290,322	290,322	0	0	104.9	100.0
(1) 現年課税分	276,700	290,322	290,322	0	0	104.9	100.0
(2) 滞納繰越分	1	0	0	0	0	0.0	0.0
5 入湯税	0	0	0	0	0		
合計	7,512,130	7,988,086	7,706,682	13,748	267,656	102.6	96.5
(1) 現年課税分	7,395,929	7,665,241	7,588,405	1,020	75,816	102.6	99.0
(2) 滞納繰越分	116,201	322,845	118,277	12,728	191,840	101.8	36.6

## 特別会計分

	予算額 (千円) (A)	調定額 (千円) (B)	収入済額 (千円) (C)	不納欠損額 (千円)	収入未済額 (千円)	対比	
						(C)/(A) (%)	(C)/(B) (%)
1 国民健康保険税	1,383,138	1,694,631	1,451,037	6,705	236,889	104.9	85.6
(1) 現年課税分	1,304,438	1,421,537	1,367,137	0	54,400	104.8	96.2
(2) 滞納繰越分	78,700	273,094	83,900	6,705	182,489	106.6	30.7



## 2 滞納処分

	平成27年度		平成28年度		平成29年度		平成30年度	
	件数	税額(千円)	件数	税額(千円)	件数	税額(千円)	件数	税額(千円)
差 押	49	24,904	242	159,985	323	118,098	345	73,637
交 付 要 求	31	18,555	27	25,123	26	7,622	20	3,474
合 計	80	43,459	269	185,108	349	125,720	365	77,111

## 3 年度別不納欠損額

	平成27年度		平成28年度		平成29年度		平成30年度	
	件数	税額(千円)	件数	税額(千円)	件数	税額(千円)	件数	税額(千円)
市 民 税	349	20,194	250	10,124	103	5,589	89	5,871
法 人 市 民 税	14	902	10	786	7	797	3	162
固 定 資 産 税	267	37,558	189	24,576	117	16,783	88	7,430
軽 自 動 車 税	156	808	138	770	103	605	54	285
国民健康保険税	207	30,633	161	13,848	87	6,237	74	6,705
合 計	993	90,095	748	50,104	417	30,011	308	20,453

## 4 督促状発送状況

(通)

	平成27年度	平成28年度	平成29年度	平成30年度
市 民 税	7,158	7,733	7,017	6,061
法 人 市 民 税	90	88	68	77
固 定 資 産 税	7,392	7,305	6,605	7,247
軽 自 動 車 税	2,047	2,335	1,810	1,859
国民健康保険税	6,796	6,587	6,398	5,514
合 計	23,483	24,048	21,898	20,758

## 5 口座振替

### (1) 口座振替加入状況

		平成27年度	平成28年度	平成29年度	平成30年度
市 民 税 (普通徴収)	対象納税者数	11,009	10,644	10,125	9,344
	加入者数	4,077	4,170	3,938	3,651
	加入率(%)	37.0	39.2	38.9	39.1
固 定 資 産 税	対象納税者数	27,995	28,139	28,197	28,243
	加入者数	15,120	15,150	15,080	14,891
	加入率(%)	54.0	53.8	53.5	52.7
軽 自 動 車 税	対象納税者数	22,274	22,405	22,168	22,298
	加入者数	7,225	7,234	7,170	7,029
	加入率(%)	32.4	32.3	32.3	31.5
国民健康保険税	対象納税者数	8,024	7,699	7,302	7,096
	加入者数	4,946	4,718	4,412	3,306
	加入率(%)	61.6	61.3	60.4	46.6
介 護 保 険	対象納税者数	1,115	1,026	1,003	957
	加入者数	235	226	211	213
	加入率(%)	21.1	22.0	21.0	22.3
後 期 高 齢	対象納税者数	2,653	2,884	2,535	2,919
	加入者数	1,665	1,861	1,684	2,014
	加入率(%)	62.8	64.5	66.4	69.0
合 計	対象納税者数	73,070	72,797	71,330	70,857
	加入者数	33,268	33,359	32,495	31,104
	加入率(%)	45.5	45.8	45.6	43.9

### (2) 口座振替状況

			平成27年度	平成28年度	平成29年度	平成30年度
市 民 税 (普通徴収)	依 頼 分	件 数	9,793	9,749	9,265	8,472
		金額(円)	342,862,018	343,156,165	359,966,862	347,137,481
	振 替 済 分	件 数	9,186	9,226	8,767	8,059
		金額(円)	317,669,832	322,526,584	333,406,298	324,975,487
	振 替 率 (%)	件 数	93.8	94.6	94.6	95.1
		金額(円)	92.7	94.0	92.6	93.6
固 定 資 産 税	依 頼 分	件 数	29,134	29,265	29,056	29,878
		金額(円)	1,556,122,110	1,591,132,630	1,614,485,710	1,612,440,600
	振 替 済 分	件 数	27,613	27,762	27,554	28,433
		金額(円)	1,488,139,290	1,518,439,730	1,546,968,670	1,537,881,900
	振 替 率 (%)	件 数	94.8	94.9	94.8	95.2
		金額(円)	95.6	95.4	95.8	95.4
軽 自 動 車 税	依 頼 分	件 数	7,225	7,234	7,170	7,029
		金額(円)	36,290,400	41,726,200	43,364,500	44,079,300
	振 替 済 分	件 数	7,048	7,047	7,004	6,865
		金額(円)	35,358,100	40,534,300	42,219,900	42,929,200
	振 替 率 (%)	件 数	97.6	97.4	97.7	97.7
		金額(円)	97.4	97.1	97.4	97.4
国民健康保険税	依 頼 分	件 数	27,211	25,959	24,450	23,269
		金額(円)	967,615,200	927,289,000	870,184,800	812,235,500
	振 替 済 分	件 数	26,160	24,950	23,516	22,457
		金額(円)	920,851,100	881,901,800	832,074,100	778,946,500
	振 替 率 (%)	件 数	96.1	96.1	96.2	96.5
		金額(円)	95.2	95.1	95.6	95.9
介 護 保 険	依 頼 分	件 数	1,467	1,331	1,357	1,277
		金額(円)	14,097,000	13,158,500	13,941,800	12,710,544
	振 替 済 分	件 数	1,388	1,271	1,295	1,338
		金額(円)	13,433,100	12,692,600	13,354,700	10,770,100
	振 替 率 (%)	件 数	94.6	95.5	95.4	104.8
		金額(円)	95.3	96.5	95.8	84.7
後 期 高 齢	依 頼 分	件 数	9,143	9,821	9,514	10,511
		金額(円)	162,980,300	179,579,400	186,899,000	196,343,400
	振 替 済 分	件 数	9,034	9,723	9,396	8,400
		金額(円)	159,893,000	176,600,800	183,582,300	160,431,100
	振 替 率 (%)	件 数	98.8	99	98.8	79.9
		金額(円)	98.1	98.3	98.2	81.7
合 計	依 頼 分	件 数	83,973	83,359	80,812	80,436
		金額(円)	3,079,967,028	3,096,041,895	3,088,842,672	3,024,946,825
	振 替 済 分	件 数	80,429	79,979	77,532	75,552
		金額(円)	2,935,344,422	2,952,695,814	2,951,605,968	2,855,934,287
	振 替 率 (%)	件 数	95.8	95.9	95.9	93.9
		金額(円)	95.3	95.4	95.6	94.4

## 6 コンビニ収納の利用状況

	年度	平成29年度		平成30年度	
	区分	件数	収納額(円)	件数	収納額(円)
市民税 (普通徴収)	現年課税分	8,513	114,626,907	8,742	126,866,433
	滞納繰越分	1,089	8,923,032	1,396	10,255,557
	計	9,602	123,549,939	10,138	137,121,990
固定資産税	現年課税分	7,602	280,155,505	10,052	312,723,113
	滞納繰越分	481	4,637,362	797	7,651,105
	計	8,083	284,792,867	10,849	320,374,218
軽自動車税	現年課税分	6,919	47,250,900	8,295	59,120,700
	滞納繰越分	119	443,200	147	518,034
	計	7,038	47,694,100	8,442	59,638,734
国民健康保険税	現年課税分	5,006	129,565,450	6,047	154,100,233
	滞納繰越分	880	10,221,244	1,146	15,713,909
	計	5,886	139,786,694	7,193	169,814,142
合 計	現年課税分	28,040	571,598,762	33,136	652,810,479
	滞納繰越分	2,569	24,224,838	3,486	34,138,605
	計	30,609	595,823,600	36,622	686,949,084

\*収納額は本税及び延滞金を含みます。



# 国民健康保険税

1 国民健康保険被保険者数等

		平成26年度	平成27年度
人口 (人)		65,020	64,430
世帯数		22,553	22,701
被保険者数 (人)		18,188	17,238
被保険者世帯数		9,698	9,438
被保険者加入割合 (%)		27.97	26.75
世帯加入割合 (%)		43.00	41.58
国民健康 保 被 保 險 者	退職被保険者数 (人)	800	547
	老人被保険者数 (人)	—	—
	一般被保険者加入割合 (%)	95.60	96.83
	退職被保険者加入割合 (%)	4.40	3.17
	老人被保険者加入割合 (%)	—	—
	年間平均被保険者数 (人)	18,674	17,864
	年間平均世帯数	9,878	9,668

(各年度末現在)

平成28年度	平成29年度	平成30年度
63,932	63,417	63,057
22,868	23,101	23,327
16,154	15,275	14,425
9,049	8,762	8,428
25.27	24.09	22.88
39.57	37.93	36.13
312	136	29
—	—	—
98.07	99.11	99.80
1.93	0.89	0.20
—	—	—
16,874	15,828	14,993
9,314	8,973	8,665

## 2 国民健康保険税の税率等

		平成26年度			平成27年度		
		医療分	支援金分	介護分	医療分	支援金分	介護分
税 率	所得割 (%)	5.0	1.6	1.20	5.0	1.6	1.20
	資産割 (%)	18.7	3.8	2.5	18.7	3.8	2.5
	均等割 (円)	22,000	8,000	8,000	22,000	8,000	8,000
	平等割 (円)	22,000	6,000	6,000	22,000	6,000	6,000
賦課割合	所得割 (%)	47.2	47.9	46.3	46.3	47.1	46.0
	資産割 (%)	9.2	5.9	3.9	9.4	6.1	3.9
	均等割 (%)	29.1	33.6	31.7	29.4	33.9	31.9
	平等割 (%)	14.5	12.6	18.1	14.9	12.9	18.3
現年度分保険税調定額 (千円)		1,235,678	387,141	138,310	1,162,791	365,309	126,864
課税限度額 (円)		510,000	160,000	140,000	520,000	170,000	160,000
平均年税額	1人当たり (円)	68,652	21,509	7,684	67,455	21,192	7,360
	1世帯当たり (円)	128,182	40,160	14,347	123,203	38,706	13,442
収 納 率 (%)		93.8	93.6	91.8	94.3	94.2	92.3



(各年度末現在)

平成28年度			平成29年度			平成30年度		
医療分	支援金分	介護分	医療分	支援金分	介護分	医療分	支援金分	介護分
5.0	1.6	1.20	5.0	1.6	1.20	5.0	1.6	1.20
18.7	3.8	2.5	18.7	3.8	2.5	18.7	3.8	2.5
22,000	8,000	8,000	22,000	8,000	8,000	22,000	8,000	8,000
22,000	6,000	6,000	22,000	6,000	6,000	22,000	6,000	6,000
47.5	48.3	46.9	47.8	48.5	47.7	47.4	48.1	47.3
9.2	6.0	3.7	8.8	5.7	3.6	8.7	5.6	3.4
28.5	32.9	31.2	28.4	32.8	30.7	28.6	33.0	30.9
14.8	12.8	18.2	15.0	13.0	18.0	15.3	13.3	18.4
1,116,368	352,505	120,837	1,050,670	331,345	113,027	1,000,805	313,872	106,859
540,000	190,000	160,000	540,000	190,000	160,000	610,000	190,000	160,000
69,108	21,822	7,480	68,784	21,692	7,399	69,380	21,759	7,408
123,369	38,955	13,354	119,912	37,816	12,900	118,748	37,242	12,679
94.8	94.7	92.9	95.8	95.8	94.4	96.3	96.2	94.8

### 3 年度別国民健康保険費歳入決算額

	平成26年度		平成27年度	
	(円)	前年比 (%)	(円)	前年比 (%)
国民健康保険税	1,750,189,199	96.3	1,675,051,931	95.7
国庫支出金	1,283,991,066	99.7	1,429,412,343	111.3
療養給付費等交付金	290,824,000	82.9	222,677,000	76.6
前期高齢者交付金	2,149,816,607	95.0	2,072,414,541	96.4
県支出金	357,404,729	95.7	375,405,943	105.0
共同事業交付金	571,896,137	102.7	1,713,814,696	299.7
財産収入	427,521	232.8	563,716	131.9
繰入金	853,240,820	137.1	1,081,492,667	126.8
繰越金	610,187,185	85.4	381,759,049	62.6
諸収入	14,979,727	59.0	34,854,356	232.7
合計	7,882,956,991	98.4	8,987,446,242	114.0

平成28年度		平成29年度		平成30年度	
(円)	前年比 (%)	(円)	前年比 (%)	(円)	前年比 (%)
1,635,913,130	97.7	1,536,917,127	93.9	1,451,036,527	94.4
1,376,222,961	96.3	1,433,084,972	104.1	0	0.0
153,512,000	68.9	61,893,000	40.3		0.0
2,093,018,142	101.0	2,156,316,215	103.0		0.0
390,485,015	104.0	349,365,752	89.5	4,632,620,500	1,326.0
1,642,609,858	95.8	1,658,649,993	101.0		0.0
1,107,000	196.4	2,450,000	221.3	2,951,301	120.5
542,865,294	50.2	678,431,740	125.0	681,800,388	100.5
719,829,514	188.6	528,526,821	73.4	481,115,141	91.0
42,489,558	121.9	48,820,876	114.9	46,289,761	94.8
8,598,052,472	95.7	8,454,456,496	98.3	7,295,813,618	86.3

4 年度別国民健康保険費歳出決算額

		平成26年度		平成27年度	
		(円)	前年比 (%)	(円)	前年比 (%)
総務費		104,177,343	96.6	113,962,921	109.4
保 険 給 付 費	療養諸費	4,274,558,125	99.7	4,357,448,436	101.9
	高額療養費	446,115,280	98.4	518,054,612	116.1
	移送費	9,470	—	0	—
	出産育児諸費	24,792,180	125.5	20,589,870	83.0
	葬祭費	5,550,000	107.8	5,150,000	92.8
	小計	4,751,025,055	99.7	4,901,242,918	103.2
	老人保健拠出金	35,263	93.3	35,263	100.0
後期高齢者支援金等	995,682,789	97.6	988,106,235	99.2	
前期高齢者納付金等	772,195	74.2	666,891	86.4	
介護納付金	397,833,290	96.4	358,042,388	90.0	
共同事業拠出金	693,693,921	103.9	1,726,278,336	248.9	
保健事業費	65,731,258	101.1	65,459,501	99.6	
基金積立金	408,055,521	144.5	56,511,716	13.8	
公債費	0	—	0	—	
諸支出金	84,191,307	102.5	57,310,559	68.1	
予備費	0	—	0	—	
合計	7,501,197,942	101.3	8,267,616,728	110.2	

平成28年度		平成29年度		平成30年度	
(円)	前年比 (%)	(円)	前年比 (%)	(円)	前年比 (%)
101,354,630	88.9	116,338,162	114.8	103,085,369	88.6
4,175,405,836	95.8	4,136,955,911	99.1	4,030,469,956	97.4
514,344,906	99.3	531,653,368	103.4	520,745,935	97.9
79,086	—	0	—	0	—
21,429,660	104.1	17,648,400	82.4	21,009,660	119.0
4,600,000	89.3	4,050,000	88.0	4,650,000	114.8
4,715,859,488	96.2	4,690,307,679	99.5	4,576,875,551	97.6
27,706	78.6	17,631	63.6		0.0
933,281,175	94.5	886,325,389	95.0	857,870,444	96.8
670,453	100.5	3,306,568	493.2		0.0
333,967,812	93.3	319,766,238	95.7	158,973,556	49.7
1,658,059,028	96.0	1,597,862,568	96.4		0.0
59,687,350	91.2	60,295,641	101.0	54,289,103	90.0
221,107,000	391.3	242,450,000	109.7	194,351,301	80.2
0	—	0	—	0	—
45,511,009	79.4	56,671,479	124.5	101,859,829	179.7
0	—	0	—	0	—
8,069,525,651	97.6	7,973,341,355	98.8	6,047,305,153	75.8

5 保険税年度別賦課状況（本算定時）  
 (1) 医療給付費分

		平成26年度	平成27年度	平成28年度	平成29年度	平成30年度	平成31年度
所得割	課税基準総所得 (千円)	13,996,621	13,092,668	13,043,853	11,887,875	11,123,662	10,509,632
	所得割額 (千円)	699,592	654,131	652,042	594,365	556,155	525,479
資産割	固定資産税額 (千円)	732,117	703,433	672,697	632,226	587,898	566,600
	資産割額 (千円)	136,796	131,415	125,709	118,223	109,934	105,951
均等割	被保険者数 (人)	19,530	18,754	17,805	16,228	15,405	14,570
	均等割額 (千円)	429,230	412,138	391,276	356,578	338,430	320,157
平等割	世帯数	10,228	10,023	9,710	9,115	8,849	8,519
	平等割額 (千円)	212,247	207,064	201,009	188,230	182,423	174,524
賦課総額 (千円)		1,477,865	1,404,749	1,370,036	1,257,396	1,186,942	1,126,112
課税限度を超える額 (千円)		△ 69,132	△ 54,092	△ 64,190	△ 58,041	△ 45,320	△ 38,695
低所得者軽減額 (千円)		△ 118,472	△ 122,293	△ 119,556	△ 117,380	△ 117,250	△ 112,991

## (2) 後期高齢者支援金分

		平成26年度	平成27年度	平成28年度	平成29年度	平成30年度	平成31年度
所得割	課税基準総所得 (千円)	13,996,621	13,092,668	13,043,853	11,887,875	11,123,662	10,509,632
	所得割額 (千円)	223,867	209,319	208,651	190,194	177,967	168,151
資産割	固定資産税額 (千円)	732,117	703,433	672,697	632,226	587,898	566,600
	資産割額 (千円)	27,795	26,702	25,543	24,022	22,337	21,528
均等割	被保険者数 (人)	19,530	18,754	17,805	16,228	15,405	14,570
	均等割額 (千円)	156,083	149,868	142,282	129,665	123,066	116,421
平等割	世帯数	10,228	10,023	9,710	9,115	8,849	8,519
	平等割額 (千円)	57,886	56,472	54,821	51,335	49,752	47,597
賦課総額 (千円)		465,631	442,362	431,296	395,216	373,122	353,697
課税限度を超える額 (千円)		△ 21,466	△ 15,380	△ 16,770	△ 14,999	△ 13,036	△ 12,219
低所得者軽減額 (千円)		△ 39,215	△ 40,454	△ 39,494	△ 38,713	△ 38,664	△ 37,241

## (3) 介護納付金分

		平成26年度	平成27年度	平成28年度	平成29年度	平成30年度	平成31年度
所得割	課税基準総所得 (千円)	6,494,001	5,900,830	5,740,997	5,316,466	4,982,875	4,587,577
	所得割額 (千円)	77,927	70,809	68,891	63,796	59,793	55,050
資産割	固定資産税額 (千円)	264,812	236,799	215,766	205,674	181,970	170,114
	資産割額 (千円)	6,619	5,919	5,393	5,141	4,549	4,252
均等割	被保険者数 (人)	6,658	6,133	5,746	5,204	4,844	4,578
	均等割額 (千円)	53,264	49,064	45,968	41,632	38,752	36,624
平等割	世帯数	5,050	4,686	4,452	4,071	3,860	3,661
	平等割額 (千円)	30,300	28,116	26,712	24,426	23,160	21,966
賦課総額 (千円)		168,110	153,908	146,964	134,995	126,254	117,892
課税限度を超える額 (千円)		△ 4,913	△ 2,744	△ 4,175	△ 3,599	△ 3,449	△ 2,530
低所得者軽減額 (千円)		△ 13,740	△ 13,428	△ 13,145	△ 12,696	△ 12,564	△ 12,227



その他

# 1 報奨金

0

		平成26年度	平成27年度	平成28年度	平成29年度	平成30年度
市 県 民 税	件 数	5,075				
	報奨金 (円)	6,652,580				
固 定 資 産 税	件 数	19,148	19,063	19,162	19,435	
	報奨金 (円)	25,332,740	16,651,570	16,979,470	17,443,560	
合 計	件 数	24,223	19,063	19,162	19,435	
	報奨金 (円)	31,985,320	16,651,570	16,979,470	17,443,560	

交 付 率 0.3% (平成26年度まで)  
 交付限度額 3万円

交 付 率 0.2% (平成27年度から)  
 交付限度額 2万円

## 2 各種手数料件数

		平成26年度	平成27年度	平成28年度	平成29年度	平成30年度
所得証明	件数	3,499	3,434	3,409	3,224	2,877
	金額(円)	699,800	686,800	681,800	644,800	575,400
課税証明	件数	5,845	6,192	6,949	6,232	6,204
	金額(円)	1,169,000	1,238,400	1,389,800	1,246,400	1,240,800
登録事項証明	件数	128	85	63	80	37
	金額(円)	25,600	17,000	12,600	16,000	7,400
評価証明	件数	1,104	977	850	1,013	1,198
	金額(円)	220,800	195,400	170,000	202,600	239,600
公課証明	件数	450	386	423	547	570
	金額(円)	90,000	77,200	84,600	109,400	114,000
記載事項証明	件数	269	311	299	465	468
	金額(円)	53,800	62,200	59,800	93,000	93,600
納税証明	件数	629	544	414	500	505
	金額(円)	125,800	108,800	82,800	100,000	101,000
住宅家屋証明	件数	237	222	220	245	292
	金額(円)	308,100	288,600	286,000	318,500	379,600
事業証明	件数	77	77	36	36	19
	金額(円)	15,400	15,400	7,200	7,200	3,800
閲覧	件数	447	385	321	437	344
	金額(円)	89,400	77,000	64,200	87,400	68,800
弁償金	件数	21	28	23	9	10
	金額(円)	4,200	5,600	4,600	1,800	2,000
その他	件数	103	172	166	308	262
	金額(円)	20,600	34,400	33,200	61,600	52,400
合計	件数	12,809	12,813	13,173	13,096	12,786
	金額(円)	2,822,500	2,806,800	2,876,600	2,888,700	2,878,400

平成31年度版

## 市 税 概 要

令和元年12月発行

発行 愛知県愛西市

編集 愛西市 総務部 税務課  
収納課

健康福祉部 保険年金課

〒496-8555

愛西市稲葉町米野308番地

☎0567-26-8111(代)