

令和2年度

市税概要



愛西市

愛西市市民憲章 (平成19年1月10日制定)

わたしたちの愛西市は、木曾川の清流の恵みをうけ、豊かな自然と長い歴史に育まれながら、未来にひらけゆくまちです。

わたしたちは、このまちの市民であることに誇りと責任をもち、明るく、住みよいまちへの願いをこめて、この憲章を定めます。

1、自然を愛し、

水と緑のやすらぎのあるまちをつくりましょう。

1、教養を深め、

文化のかおり高いまちをつくりましょう。

1、健康に努め、

生きがいのある明るいまちをつくりましょう。

1、きまりを守り、

心の通いあう温かいまちをつくりましょう。

1、勤労を尊び、

希望に満ちた豊かなまちをつくりましょう。



市章

愛西市の頭文字である「あ」のローマ字「a」をモチーフに、濃尾平野の豊かな緑とすがすがしい空気、木曾川、長良川の恵まれた自然を表現。
人々が連帯し飛躍する市民の姿を思い、赤の太陽で地域の飛躍を表現。

市の木 マキ (平成18年12月10日制定)

市内で古くから生垣や庭木として屋敷内に植えられ、風土に適し親しまれてきた樹木で、威厳と風格があり、四季を通して緑を楽しむことができます。
この木が太陽に向いまっすぐに伸びるように、愛西市が未来に向かって賑わいと活力にあふれるまちづくりを目指すイメージで決定しました。



市の花 ハス (平成18年12月10日制定)

全国的に知られたレンコンの特産地で、ハス田に咲く花は、市を代表する自然の風景です。花の最盛期には、その美しさに惹かれ多くの人々が訪れ楽しませています。
身近で気品のあるこの花が市民にとって一層親しまれるように、市を代表するイメージの花として決定しました。



マスコットキャラクター あいさいさん

愛西市の自然が生んだ「謎の生物」。おおらかでのんびりな反面、何事にもチャレンジ旺盛！野菜が大好きで、常にポケットに野菜（友達）を持っている。



あいさいさん

目 次

市の概要

- 1 市勢・・・・・・・・・・・・・・・・・・・・・・・・・・・・・・ 1
- 2 組織図・・・・・・・・・・・・・・・・・・・・・・・・・・・・・・ 2
- 3 財政
 - (1) 令和2年度一般会計歳入歳出当初予算額・・・・・・・・・・ 3
 - (2) 平成31年度一般会計歳入歳出決算額・・・・・・・・・・ 5
 - (3) 一般会計歳入決算額に占める市税の割合及び負担額・・・・ 7

市税の総括

- 1 市税年度別決算状況調べ・・・・・・・・・・・・・・・・・・・・ 8
- 2 市税構成比調べ・・・・・・・・・・・・・・・・・・・・・・・・・・・・ 10

市民税

- 1 個人市民税
 - (1) 個人市民税の納税義務者等に関する調べ・・・・・・・・・・ 11
 - (2) 令和2年度個人市民税所得種別課税状況・・・・・・・・・・ 13
- 2 法人市民税
 - (1) 法人市民税の調定額・・・・・・・・・・・・・・・・・・・・・・ 15
 - (2) 法人市民税の均等割区分別法人数・・・・・・・・・・・・・・ 15

固定資産税

- 1 固定資産税の調定額・・・・・・・・・・・・・・・・・・・・・・ 16
- 2 国有資産等所在市町村交付金の調定額・・・・・・・・・・・・ 16
- 3 固定資産税の課税標準額・・・・・・・・・・・・・・・・・・・・ 17
- 4 固定資産税の納税義務者数・・・・・・・・・・・・・・・・・・・・ 17
- 5 新築住宅に対する固定資産税の軽減額・・・・・・・・・・・・ 18
- 6 家屋に関する調べ・・・・・・・・・・・・・・・・・・・・・・・・・・・・ 18
- 7 新增分家屋に関する調べ・・・・・・・・・・・・・・・・・・・・・・ 19
- 8 土地に関する調べ・・・・・・・・・・・・・・・・・・・・・・・・・・・・ 20
- 9 償却資産に関する調べ・・・・・・・・・・・・・・・・・・・・・・ 22
- 10 償却資産の段階別納税義務者数・・・・・・・・・・・・・・ 24

諸税

- 1 軽自動車税
 - (1) 軽自動車税調定額等に関する調べ 2 5
- 2 たばこ税
 - (1) 市たばこ税調定額等に関する調べ 2 7
- 3 入湯税
 - (1) 入湯税に関する調べ 2 7

収納

- 1 平成31年度市民税等決算調べ 2 8
- 2 滞納処分 2 9
- 3 年度別不納欠損額 2 9
- 4 督促状発送状況 2 9
- 5 口座振替
 - (1) 口座振替加入状況 3 0
 - (2) 口座振替状況 3 0
- 6 コンビニ収納の利用状況 3 1

国民健康保険税

- 1 国民健康保険被保険者数等 3 2
- 2 国民健康保険税の税率等 3 4
- 3 年度別国民健康保険歳入決算額 3 6
- 4 年度別国民健康保険歳出決算額 3 8
- 5 保険税年度別賦課状況
 - (1) 医療給付費分 4 0
 - (2) 後期高齢者支援金分 4 1
 - (3) 介護給付金分 4 2

その他

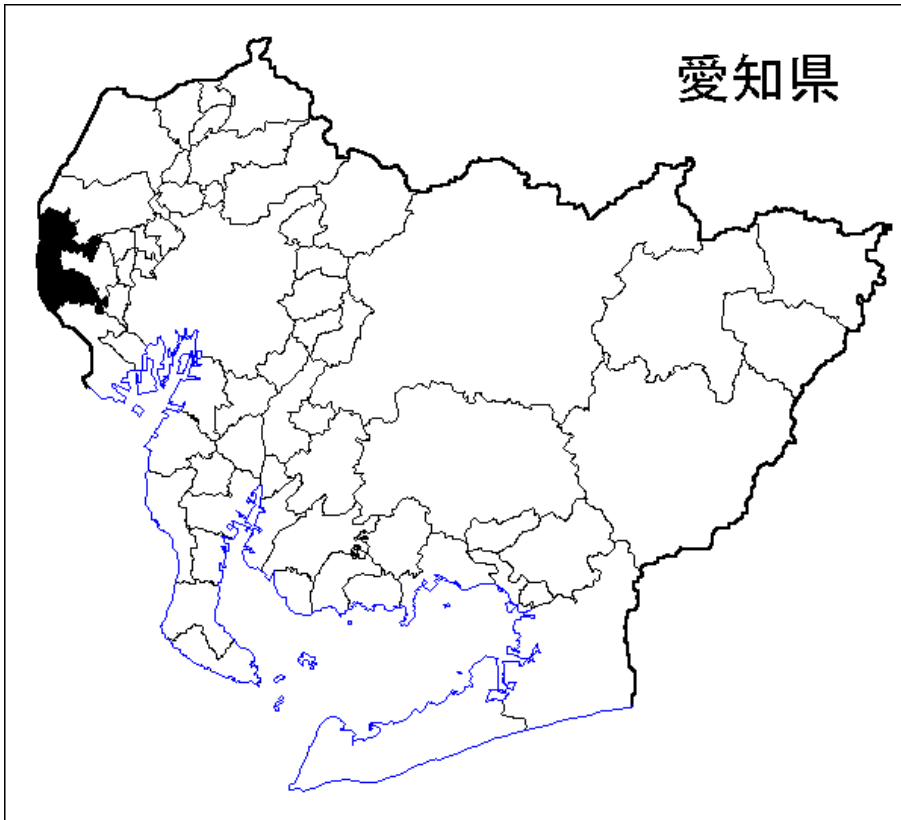
- 1 報奨金 4 3
- 2 各種手数料件数 4 4

市の概要

1 市勢

平成17年4月1日に海部郡佐屋町、立田村、八開村、佐織町が合併し、県下32番目の市として誕生しました。愛知県の西部に位置し、三重県と岐阜県の玄関口となっています。地勢は平坦で木曾川の沖積層という肥沃な土壤に恵まれた濃尾平野の西端として、緑豊かな自然に育まれています。

面積 66.70km²
 市役所の位置 東経 136° 43' 45"
 北緯 35° 9' 9"



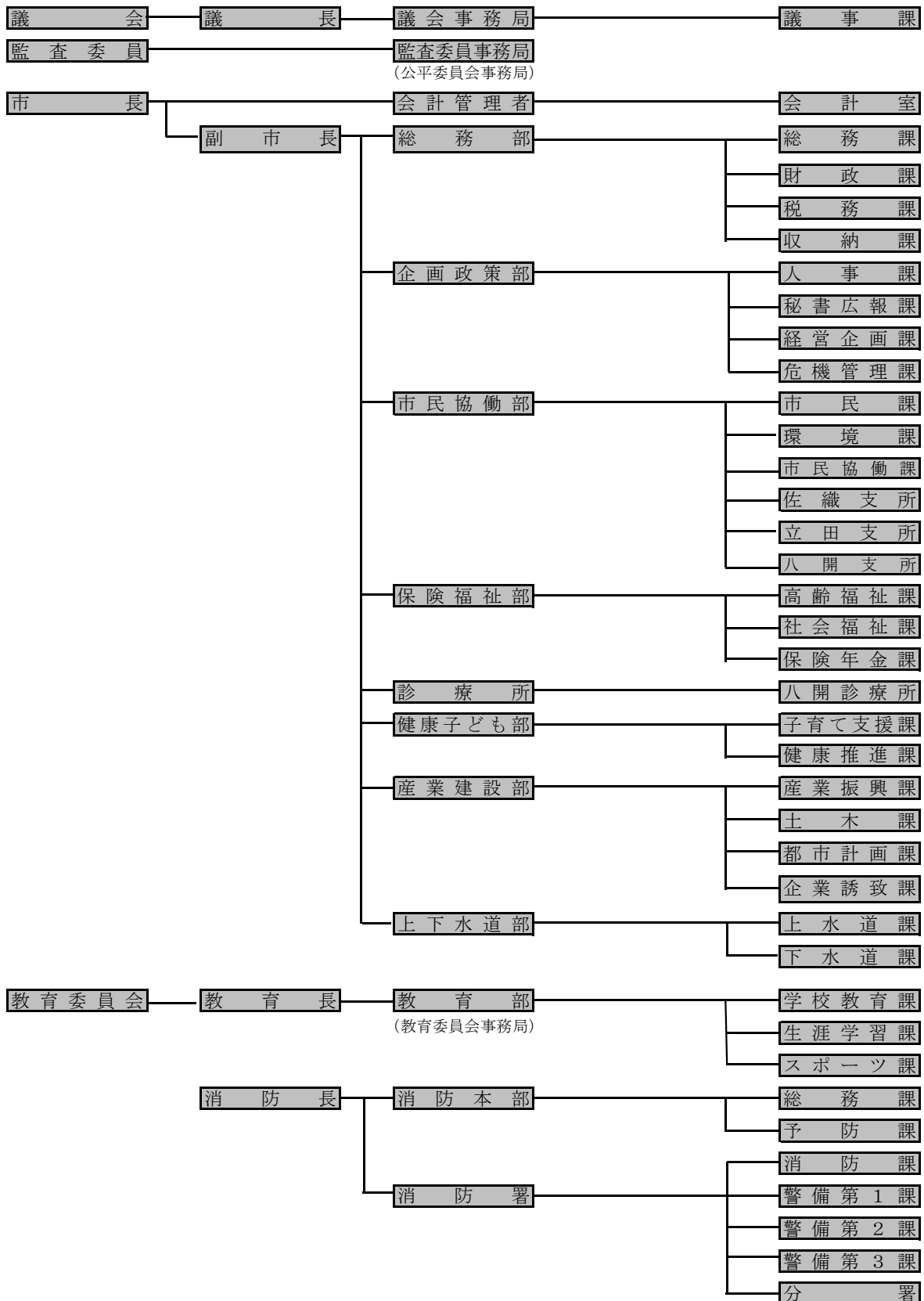
人口・世帯数の推移 各年4月1日現在

年	総人口（人）		世帯
	男	女	
26	32,001	33,404	22,345
27	31,830	33,190	22,553
28	31,543	32,887	22,701
29	31,263	32,669	22,868
30	31,010	32,407	23,101
31	30,784	32,273	23,327
2	30,742	32,107	23,602

(外国人含む)

2 組織図

令和2年4月1日現在

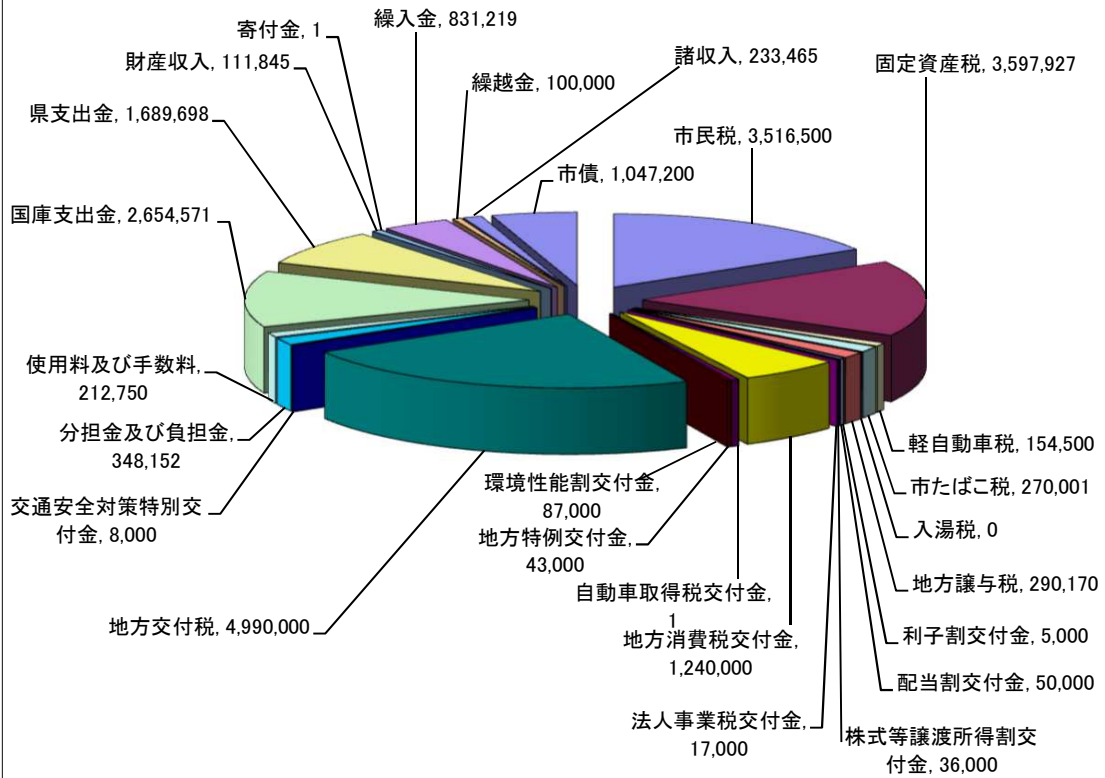


3 財政

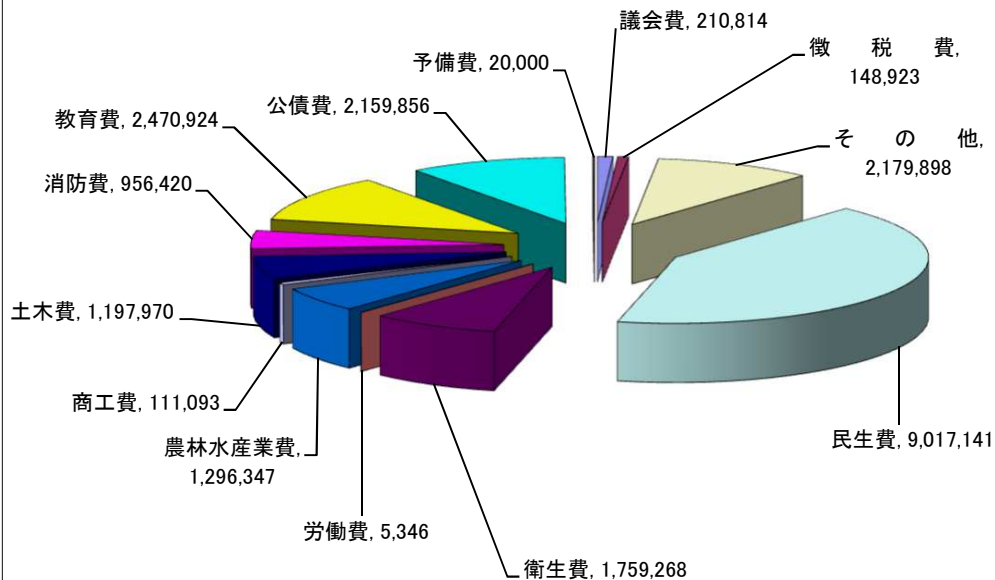
(1) 令和2年度一般会計歳入歳出当初予算額

歳 入			歳 出		
科 目	予算額 (千円)	構成比 (%)	科 目	予算額 (千円)	構成比 (%)
市 税	7,538,928	35.0	議 会 費	210,814	1.0
市 民 税	3,516,500	16.4	総 務 費	2,328,821	10.8
固定資産税	3,597,927	16.7	徴 税 費	148,923	0.7
軽自動車税	154,500	0.7	そ の 他	2,179,898	10.1
市たばこ税	270,001	1.3	民 生 費	9,017,141	41.9
入 湯 税	0	0.0	衛 生 費	1,759,268	8.2
地 方 譲 与 税	290,170	1.3	労 働 費	5,346	0.0
利 子 割 交 付 金	5,000	0.0	農 林 水 産 業 費	1,296,347	6.0
配 当 割 交 付 金	50,000	0.2	商 工 費	111,093	0.5
株 式 等 譲 渡 所 得 割 交 付 金	36,000	0.2	土 木 費	1,197,970	5.6
法 人 事 業 税 交 付 金	17,000	0.1	消 防 費	956,420	4.4
地 方 消 費 税 交 付 金	1,240,000	5.8	教 育 費	2,470,924	11.5
自 動 車 取 得 税 交 付 金	1	0.0	公 債 費	2,159,856	10.0
環 境 性 能 割 交 付 金	87,000	0.4	予 備 費	20,000	0.1
地 方 特 例 交 付 金	43,000	0.2			
地 方 交 付 税	4,990,000	23.2			
交 通 安 全 対 策 特 別 交 付 金	8,000	0.0			
分 担 金 及 び 負 担 金	348,152	1.6			
使 用 料 及 び 手 数 料	212,750	1.0			
国 庫 支 出 金	2,654,571	12.3			
県 支 出 金	1,689,698	7.8			
財 産 収 入	111,845	0.5			
寄 付 金	1	0.0			
繰 入 金	831,219	3.9			
繰 越 金	100,000	0.5			
諸 収 入	233,465	1.1			
市 債	1,047,200	4.9			
合 計	21,534,000	100.0		21,534,000	100.0

令和2年度 一般会計当初予算額 歳入構成図



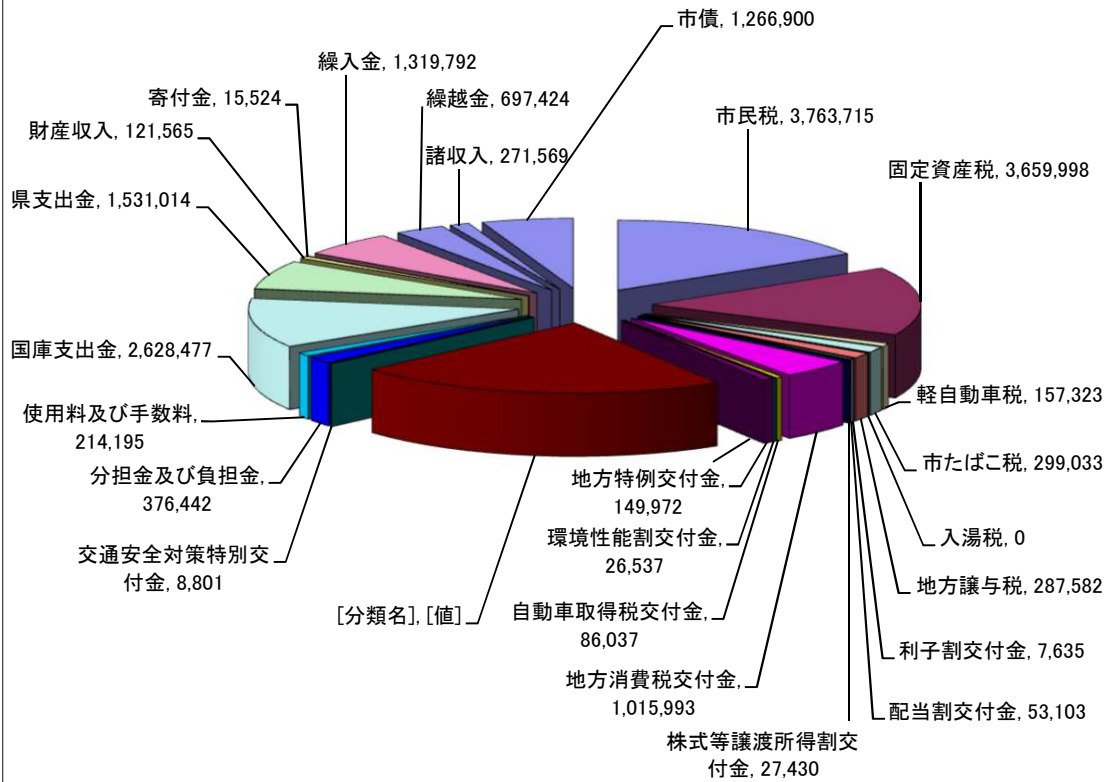
令和2年度 一般会計当初予算額 歳出構成図



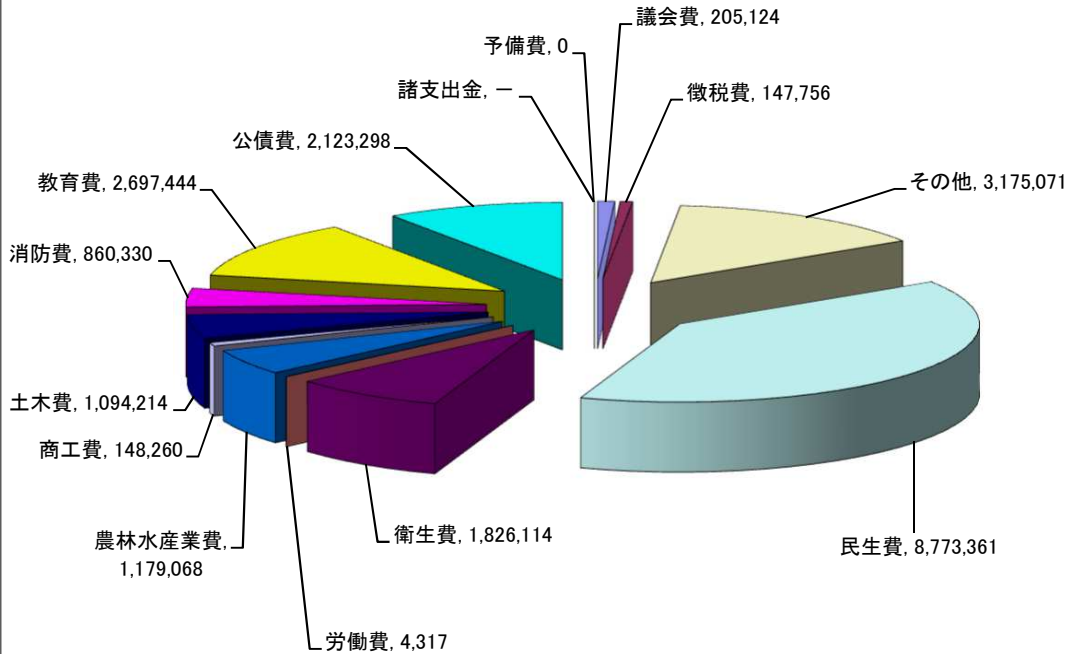
(2) 平成31年度一般会計歳入歳出決算額

歳 入			歳 出		
科 目	決算額 (千円)	構成比 (%)	科 目	決算額 (千円)	構成比 (%)
市 税	7,880,069	34.2	議 会 費	205,124	0.9
市 民 税	3,763,715	16.3	総 務 費	3,322,827	14.9
固定資産税	3,659,998	15.8	徴 税 費	147,756	0.7
軽自動車税	157,323	0.7	そ の 他	3,175,071	14.0
市たばこ税	299,033	1.3	民 生 費	8,773,361	39.6
入 湯 税	0	0.0	衛 生 費	1,826,114	8.2
地 方 譲 与 税	287,582	1.2	労 働 費	4,317	0.0
利 子 割 交 付 金	7,635	0.0	農 林 水 産 業 費	1,179,068	5.3
配 当 割 交 付 金	53,103	0.2	商 工 費	148,260	0.7
株 式 等 譲 渡 所 得 割 交 付 金	27,430	0.1	土 木 費	1,094,214	4.9
地 方 消 費 税 交 付 金	1,015,993	4.4	消 防 費	860,330	3.9
自 動 車 取 得 税 交 付 金	86,037	0.4	教 育 費	2,697,444	12.1
環 境 性 能 割 交 付 金	26,537	0.1	公 債 費	2,123,298	9.5
地 方 特 例 交 付 金	149,972	0.6	諸 支 出 金	—	皆減
地 方 交 付 税	5,154,866	22.3	予 備 費	0	0.0
交 通 安 全 対 策 特 別 交 付 金	8,801	0.0			
分 担 金 及 び 負 担 金	376,442	1.6			
使 用 料 及 び 手 数 料	214,195	0.9			
国 庫 支 出 金	2,628,477	11.4			
県 支 出 金	1,531,014	6.6			
財 産 収 入	121,565	0.5			
寄 付 金	15,524	0.1			
繰 入 金	1,319,792	5.7			
繰 越 金	697,424	3.0			
諸 収 入	271,569	1.2			
市 債	1,266,900	5.5			
合 計	23,140,927	100.0		22,234,357	100.0

平成31年度 一般会計決算額 歳入構成図



平成31年度 一般会計決算額 歳出構成図



(3) 一般会計歳入決算額に占める市税の割合及び負担額

		平成27年度	平成28年度	平成29年度	平成30年度	平成31年度
歳入総額 (千円) A		23,513,638	22,276,563	23,081,572	22,152,473	23,140,928
市税決算額 (千円) B		7,300,282	7,527,345	7,650,327	7,706,682	7,880,069
B/A (%)		31.0	33.8	33.1	34.8	34.1
人 口 (人)		64,430	63,932	63,417	63,057	62,849
世 帯 数		22,701	22,868	23,101	23,327	23,602
市 税 負 担 額	1人当たり (千円)	113	118	121	122	125
	1世帯当たり (千円)	322	329	331	330	334
歳 入 割 合	1人当たり (千円)	365	348	364	351	368
	1世帯当たり (千円)	1,036	974	999	950	980

市税の総括

市税の総括

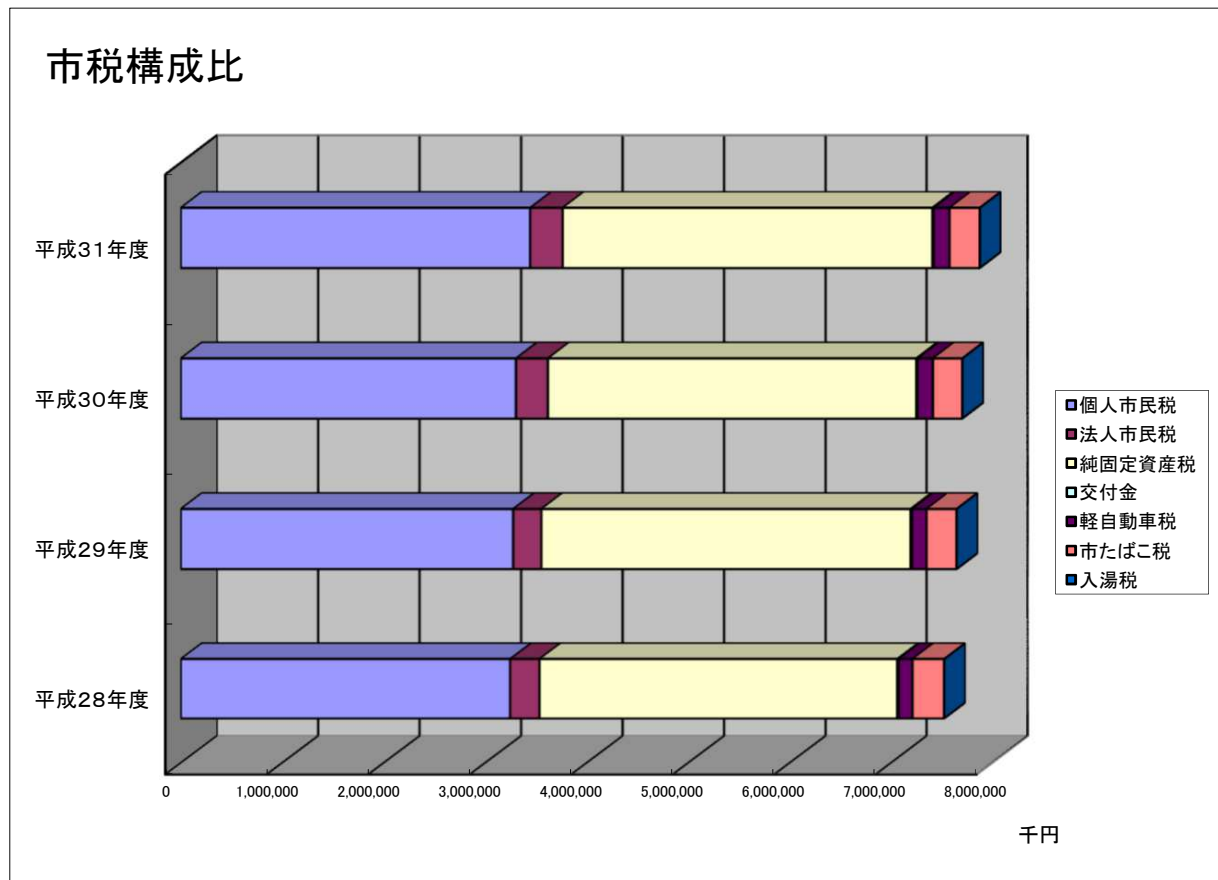
1 市税年度別決算状況調べ

	平成28年度				平成29年度			
	調定額 (千円)	収入額 (千円)	収入率 (%)	収入額 前年比(%)	調定額 (千円)	収入額 (千円)	収入率 (%)	収入額 前年比(%)
1 市民税	3,711,424	3,535,562	95.3	103.7	3,696,308	3,553,897	96.1	100.5
個人	3,416,263	3,245,924	95.0	103.0	3,414,349	3,276,303	96.0	100.9
(1)現年課税分	3,224,646	3,177,819	98.5	102.5	3,254,282	3,216,343	98.8	101.2
普通徴収	768,564	724,299	94.2	101.9	787,025	751,031	95.4	103.7
特別徴収	2,284,835	2,282,226	99.9	102.3	2,318,795	2,316,775	99.9	101.5
年金特徴	171,247	171,294	100.0	106.4	148,462	148,537	100.1	86.7
(2)滞納繰越分	191,617	68,105	35.5	138.6	160,067	59,960	37.5	88.0
法人	295,161	289,638	98.1	111.7	281,959	277,594	98.5	95.8
(1)現年課税分	290,154	288,428	99.4	111.7	277,222	275,956	99.5	95.7
(2)滞納繰越分	5,007	1,210	24.2	114.0	4,737	1,638	34.6	135.4
2 固定資産税	3,792,832	3,541,813	93.4	102.8	3,852,349	3,655,546	94.9	103.2
(1)現年課税分	3,487,973	3,431,201	98.4	102.2	3,610,705	3,563,307	98.7	103.9
(2)滞納繰越分	289,613	95,366	32.9	128.7	226,443	77,038	34.0	80.8
(3)交付金	15,246	15,246	100.0	99.8	15,201	15,201	100.0	99.7
3 軽自動車税	144,730	136,147	94.1	115.4	151,651	143,693	94.8	105.5
(1)現年課税分	137,489	134,273	97.7	115.6	143,996	141,461	98.2	105.4
(2)滞納繰越分	7,241	1,874	25.9	104.9	7,655	2,232	29.2	119.1
(3)環境性能割								
4 市たばこ税	313,823	313,823	100.0	96.3	297,190	297,190	100.0	94.7
(1)現年課税分	313,823	313,823	100.0	96.3	297,190	297,190	100.0	94.7
(2)滞納繰越分	0	0			0	0		
5 入湯税	0	0			0	0		
(1)現年課税分	0	0			0	0		
(2)滞納繰越分	0	0			0	0		
合計	7,962,809	7,527,345	94.5	103.1	7,997,498	7,650,326	95.7	101.6
(1)現年課税分	7,469,331	7,360,790	98.5	102.6	7,598,596	7,509,458	98.8	102.0
(2)滞納繰越分	493,478	166,555	33.8	132.1	398,902	140,868	35.3	84.6

平成30年度				平成31年度			
調定額 (千円)	収入額 (千円)	収入率 (%)	収入額 前年比(%)	調定額 (千円)	収入額 (千円)	収入率 (%)	収入額 前年比(%)
3,737,343	3,618,617	96.8	101.8	3,869,856	3,763,715	97.3	104.0
3,418,916	3,303,613	96.6	100.8	3,545,714	3,443,345	97.1	104.2
3,286,659	3,254,255	99.0	101.2	3,436,746	3,404,469	99.1	104.6
767,803	738,147	96.1	98.3	883,439	854,652	96.7	115.8
2,368,892	2,366,108	99.9	102.1	2,403,716	2,400,166	99.9	101.4
149,964	150,000	100.0	101.0	149,591	149,651	100.0	99.8
132,257	49,358	37.3	82.3	108,968	38,876	35.7	78.8
318,427	315,004	98.9	113.5	324,142	320,370	98.8	101.7
314,859	313,571	99.6	113.6	320,882	319,724	99.6	102.0
3,568	1,433	40.2	87.5	3,260	646	19.8	45.1
3,802,245	3,646,604	95.9	99.8	3,801,715	3,659,998	96.3	100.4
3,608,297	3,567,401	98.9	100.1	3,639,573	3,601,332	98.9	101.0
180,019	65,274	36.3	84.7	148,212	44,736	30.2	68.5
13,929	13,929	100.0	91.6	13,930	13,930	100.0	100.0
158,176	151,139	95.6	105.2	164,152	157,323	95.8	104.1
151,175	148,927	98.5	105.3	155,858	153,788	98.7	103.3
7,001	2,212	31.6	99.1	6,716	1,957	29.1	88.5
				1,578	1,578	100.0	—
290,322	290,322	100.0	97.7	299,033	299,033	100.0	103.0
290,322	290,322	100.0	97.7	299,033	299,033	100.0	103.0
0	0			0	0		
0	0			0	0		
0	0			0	0		
0	0			0	0		
7,988,086	7,706,682	96.5	100.7	8,134,756	7,880,069	96.9	102.2
7,665,241	7,588,405	99.0	101.1	7,867,600	7,793,854	99.1	102.7
322,845	118,277	36.6	84.0	267,156	86,215	32.3	72.9

2 市税構成比調べ

	平成28年度 決算額 (千円)	構成比 (%)	平成29年度 決算額 (千円)	構成比 (%)	平成30年度 決算額 (千円)	構成比 (%)	平成31年度 決算額 (千円)	構成比 (%)
1 市民税	3,535,562	47.0	3,553,897	46.5	3,618,617	47.0	3,763,715	47.8
個人	3,245,924	43.1	3,276,303	42.8	3,303,613	42.9	3,443,345	43.7
法人	289,638	3.9	277,594	3.7	315,004	4.1	320,370	4.1
2 固定資産税	3,541,813	47.0	3,655,546	47.7	3,646,604	47.2	3,659,998	46.4
純固定資産税	3,526,567	46.8	3,640,345	47.5	3,632,675	47.0	3,646,068	46.3
交付金	15,246	0.2	15,201	0.2	13,929	0.2	13,930	0.2
3 軽自動車税	136,147	1.8	143,693	1.9	151,139	2.0	157,323	2.0
4 市たばこ税	313,823	4.2	297,190	3.9	290,322	3.8	299,033	3.8
5 入湯税	0	0.0	0	0.0	0	0.0	0	0.0
合計	7,527,345	100.0	7,650,326	100.0	7,706,682	100.0	7,880,069	100.0



市民税

1 個人市民税

(1) 個人市民税の納税義務者等に関する調べ

		所得割と均等割を納めるもの			均等割のみを納めるもの	
		納税義務者数 (人)	均等割額 (千円)	所得割額 (千円)	納税義務者数 (人)	均等割額 (千円)
平成28年度	給与所得者	22,265	77,927	2,579,305	1,836	6,426
	営業等所得者	1,216	4,256	159,676	234	819
	農業所得者	339	1,187	51,924	81	283
	その他の事業所得者	4,530	15,855	282,515	1,464	5,124
	家屋敷等				21	74
	合計	28,350	99,225	3,073,420	3,636	12,726
平成29年度	給与所得者	22,448	78,568	2,588,692	1,897	6,639
	営業等所得者	1,215	4,252	166,713	221	774
	農業所得者	392	1,372	74,736	64	224
	その他の事業所得者	4,477	15,670	276,616	1,456	5,096
	家屋敷等				51	179
	合計	28,532	99,862	3,106,757	3,689	12,912
平成30年度	給与所得者	22,604	79,114	2,601,200	1,867	6,534
	営業等所得者	1,181	4,133	157,887	219	767
	農業所得者	354	1,239	62,089	81	284
	その他の事業所得者	4,544	15,904	304,946	1,458	5,103
	家屋敷等				56	196
	合計	28,683	100,390	3,126,122	3,681	12,884
平成31年度	給与所得者	22,834	79,920	2,633,867	1,888	6,607
	営業等所得者	1,196	4,186	158,323	237	830
	農業所得者	282	987	39,917	82	287
	その他の事業所得者	4,525	15,837	445,011	1,493	5,226
	家屋敷等				40	140
	合計	28,837	100,930	3,277,118	3,740	13,090
令和2年度	給与所得者	23,181	81,134	2,634,643	1,851	6,477
	営業等所得者	1,123	3,930	152,671	181	634
	農業所得者	241	844	38,081	66	231
	その他の事業所得者	4,428	15,498	328,989	1,541	5,394
	家屋敷等				21	74
	合計	28,973	101,406	3,154,384	3,660	12,810

所得割のみを納めるもの		合 計		税 額	
納税義務者数 (人)	所 得 割 額 (千円)	納税義務者数 (人)	所得割額 均等割額 (千円)	構成比 (%)	前年比 (%)
0	0	24,101	2,663,658	83.6	100.8
0	0	1,450	164,751	5.2	102.9
0	0	420	53,394	1.7	118.9
0	0	5,994	303,494	9.5	105.9
		21	74	0.0	35.2
0	0	31,986	3,185,371	100.0	101.6
		24,345	2,673,899	83.1	100.4
		1,436	171,739	5.3	104.2
		456	76,332	2.4	143.0
		5,933	297,382	9.2	98.0
		51	179	0.0	241.9
0	0	32,221	3,219,531	100.0	101.1
		24,471	2,686,848	82.9	100.5
		1,400	162,787	5.0	94.8
		435	63,612	2.0	83.3
		6,002	325,953	10.1	109.6
		56	196	0.0	109.5
0	0	32,364	3,239,396	100.0	100.6
		24,722	2,720,394	80.2	101.2
		1,433	163,339	4.8	100.3
		364	41,191	1.2	64.8
		6,018	466,074	13.8	143.0
		40	140	0.0	71.4
0	0	32,577	3,391,138	100.0	104.7
		25,032	2,722,254	83.3	100.1
		1,304	157,235	4.8	96.3
		307	39,156	1.2	95.1
		5,969	349,881	10.7	75.1
		21	74	0.0	52.9
0	0	32,633	3,268,600	100.0	96.4

資料:課税状況

(2) 令和2年度個人市民税所得種別課税状況

課税標準額の段階	給与所得者		営業等所得者		農業所得者	
	納税義務者 (人)	所得割額 (千円)	納税義務者 (人)	所得割額 (千円)	納税義務者 (人)	所得割額 (千円)
10万円以下の金額	924	1,551	56	100	20	42
10万円を超え100万円以下の金額	6,407	198,413	368	10,383	71	1,795
100万円を超え200万円以下の金額	6,999	570,861	261	21,565	44	3,515
200万円を超え300万円以下の金額	4,348	592,301	187	26,254	33	4,891
300万円を超え400万円以下の金額	2,177	431,964	92	18,551	19	3,746
400万円を超え550万円以下の金額	1,439	384,049	81	21,753	23	6,166
550万円を超え700万円以下の金額	372	129,004	27	9,770	9	3,311
700万円を超え1,000万円以下の金額	255	118,915	18	8,903	12	5,794
1,000万円を超える金額	167	181,990	28	32,348	8	8,058
合 計	23,088	2,609,048	1,118	149,627	239	37,318
構成比(%)	79.7	82.8	3.9	4.7	0.8	1.2

その他の所得者		分離課税		合 計			
納 税 義務者 (人)	所得割額 (千円)	納 税 義務者 (人)	所得割額 (千円)	納 税 義務者 (人)	構成比 (%)	所得割額 (千円)	構成比 (%)
333	555	111	23,665	1,444	5.0	25,913	0.8
2,773	70,283	73	17,356	9,692	33.5	298,230	9.5
754	58,194	51	11,319	8,109	28.0	665,454	21.1
160	21,794	47	10,251	4,775	16.5	655,491	20.8
66	12,188	25	6,767	2,379	8.2	473,216	15.0
45	11,933	11	7,588	1,599	5.5	431,489	13.7
20	7,080	15	6,771	443	1.5	155,936	5.0
10	4,635	7	4,058	302	1.0	142,305	4.5
15	14,291	12	65,152	230	0.8	301,839	9.6
4,176	200,953	352	152,927	28,973	100.0	3,149,873	100.0
14.4	6.4	1.2	4.9	100.0		100.0	

資料:課税状況

2 法人市民税

(1) 法人市民税の調定額

	平成28年度	平成29年度	平成30年度	平成31年度
均等割額 (円)	108,824,900	105,111,700	110,041,700	109,085,700
法人税割額 (円)	181,329,000	172,110,300	204,817,600	211,796,100
合 計 (円)	290,153,900	277,222,000	314,859,300	320,881,800
前年度比 (%)	111.6	95.5	113.6	101.9

(2) 法人市民税の均等割区分別法人数

区 分		平成28年度	平成29年度	平成30年度	平成31年度	令和2年度
資本金等の額	従業者数					
50億円超	50人超	3	5	5	5	6
10億円超 50億円以下	50人超	1	1	2	2	2
10億円超	50人以下	38	32	37	34	36
1億円超 10億円以下	50人超	9	9	9	9	9
	50人以下	28	28	29	30	27
1千万円超 1億円以下	50人超	13	14	14	15	17
	50人以下	131	142	149	147	151
1千万円以下	50人超	13	12	13	11	12
上記以外の法人等		979	976	988	1,035	1085
合 計		1,215	1,219	1,246	1,288	1,345

資料:課税状況

固定資産税

1 固定資産税の調定額

		平成28年度	平成29年度	平成30年度	平成31年度	令和2年度
土地	調定額 (千円)	1,481,175	1,495,365	1,506,141	1,508,094	1,526,003
	前年比 (%)	100.3	101	100.7	100.1	101.2
家屋	調定額 (千円)	1,538,644	1,632,627	1,582,597	1,625,753	1,670,653
	前年比 (%)	102.2	106.1	96.9	102.7	102.8
償却資産	調定額 (千円)	468,153	482,712	519,559	505,726	504,671
	前年比 (%)	105.8	103.1	107.6	97.3	99.8
合 計		3,487,972	3,610,704	3,608,297	3,639,573	3,701,327
前年比 (%)		101.9	103.5	99.9	100.9	101.7

※令和2年度は当初調定額、その他は決算額。

2 国有資産等所在市町村交付金の調定額

		平成28年度	平成29年度	平成30年度	平成31年度	令和2年度
国有 (千円)		0	0	0	0	0
県有 (千円)		15,246	15,201	13,929	13,930	13,927
合計 (千円)		15,246	15,201	13,929	13,930	13,927
前年比 (%)		99.8	99.7	91.2	91.4	91.6

※令和2年度は当初調定額、その他は決算額。

3 固定資産税の課税標準額

		平成28年度	平成29年度	平成30年度	平成31年度	令和2年度
課税標準額 (千円)	土地	107,683,852	108,437,600	109,200,276	109,626,000	110,890,181
	家屋	111,840,151	118,391,216	114,713,283	117,925,883	121,391,991
	償却資産	34,061,074	35,004,281	37,627,562	36,360,966	36,670,362
	合計	253,585,077	261,833,097	261,541,121	263,912,849	268,952,534
前年比 (%)	土地	100.3	100.7	100.7	100.4	101.2
	家屋	102.2	105.9	96.9	102.8	102.9
	償却資産	106.1	102.8	107.5	96.6	100.9
	合計	101.9	103.3	99.9	100.9	101.9
構成比 (%)	土地	42.5	41.4	41.7	41.5	41.2
	家屋	44.1	45.2	43.9	44.7	45.2
	償却資産	13.4	13.4	14.4	13.8	13.6

4 固定資産税の納税義務者数（法定免税点以上のもの）

		平成28年度	平成29年度	平成30年度	平成31年度	令和2年度
納税義務者数 (人)	土地	21,560	21,648	21,796	21,925	22,086
	家屋	21,781	21,846	21,897	21,997	22,120
	償却資産	624	665	692	714	720
	合計	43,965	44,159	44,385	44,636	44,926
前年比 (%)	土地	100.6	100.4	100.7	100.6	100.7
	家屋	100.4	100.3	100.2	100.5	100.6
	償却資産	110.1	106.6	104.1	103.2	100.8
	合計	100.6	100.4	100.5	100.6	100.6
構成比 (%)	土地	49.0	49.0	49.1	49.1	49.2
	家屋	49.5	49.5	49.3	49.3	49.2
	償却資産	1.5	1.5	1.6	1.6	1.6

5 新築住宅に対する固定資産税の軽減額

		平成28年度	平成29年度	平成30年度	平成31年度	令和2年度
新築住宅	個 数	521	480	487	496	574
	床面積 (㎡)	53,834	48,701	48,537	50,398	58,646
	軽減税額(千円)	26,789	24,279	24,235	26,792	31,879
(法附則第15条の6第1項)						
新築中高層耐火建築住宅	個 数	15	6	1	1	1
	床面積 (㎡)	1,056	469	120	120	120
	軽減税額(千円)	584	261	63	63	63
(法附則第15条の6第2項)						
長期優良住宅	個 数	452	418	403	414	444
	床面積 (㎡)	52,039	47,837	46,023	47,021	50,151
	軽減税額(千円)	28,787	27,053	25,202	26,375	28,923
(法附則第15条の7第1項)						
住宅耐震改修	個 数	11	10	1	2	2
	床面積 (㎡)	616	402	120	71	195
	軽減税額(千円)	62	34	6	3	11
(法附則第15条の9第1項)						
バリアフリー住宅改修	個 数	9	1	2	0	3
	床面積 (㎡)	798	100	190	0	286
	軽減税額(千円)	70	12	11	0	24
(法附則第15条の9第4項)						
住宅省エネ改修	個 数	1	0	0	1	0
	床面積 (㎡)	120	0	0	94	0
	軽減税額(千円)	12	0	0	29	0
(法附則第15条の9第9項)						
その他	個 数	84	60	62	42	41
	床面積 (㎡)	3,640	2,349	3,029	2,215	2,095
	軽減税額(千円)	2,785	2,059	2,068	1,440	1,366
軽減税額の合計						
		59,089	53,698	51,585	54,702	62,266

資料：概要調書

6 家屋に関する調べ (平成31年度分)

		納税義務者数 (人)	棟 数 (棟)	床面積 (㎡)	決定価格 (千円)	単位当たり価格 (A)(円)	提示平均価格 (B)(円)	(A) ÷ (B) (%)
木造	総 数		31,312	2,910,213	63,103,847	21,684		
	法定免税点未満のもの		1,134	51,573	75,676	1,467		
	法定免税点以上のもの		30,178	2,858,640	63,028,171	22,048		
木造以外	総 数		9,996	1,742,975	58,431,148	33,524		
	法定免税点未満のもの		193	4,502	19,744	4,386		
	法定免税点以上のもの		9,803	1,738,473	58,411,404	33,599		
計	総 数		41,308	4,653,188	121,534,995	26,119		
	法定免税点未満のもの		1,327	56,075	95,420	1,702		
	法定免税点以上のもの		39,981	4,597,113	121,439,575	26,416		
非課税家屋			504	196,935			実際免税点の額 200,000円	

7 新增分家屋に関する調べ（平成31年中建築分）

ア 木造

	棟数 (棟)	床面積 (イ) (㎡)	決定価格 (ロ) (千円)	単位当たり価格 (ロ) ÷ (イ) (円)
専用住宅	254	29,729	2,339,748	78,703
共同住宅・寄宿舍	6	1,029	82,615	80,287
併用住宅	0	0	0	0
事務所・銀行・店舗	9	827	54,685	66,125
劇場・病院	1	263	17,060	64,867
工場・倉庫	4	247	8,041	32,555
附属家	4	145	5,980	41,241
合計	278	32,240	2,508,129	77,796

イ 非木造

	棟数 (棟)	床面積 (イ) (㎡)	決定価格 (ロ) (千円)	単位当たり価格 (ロ) ÷ (イ) (円)
事務所・店舗・百貨店 銀行	4	789	61,787	78,311
住宅・アパート	43	6,489	560,692	86,407
病院・ホテル	0	0	0	0
工場・倉庫・市場	13	8,817	788,389	89,417
その他	9	230	8,834	38,409
合計	69	16,325	1,419,702	86,965

資料：概要調書

8 土地に関する調べ（令和2年度分）

人 口 (A)	面 積 (B)	人口密度 (A) ÷ (B) (C)
62,849人 (令和2年4月1日現在)	66.70 k m ²	942.26人/k m ²

		地 積				決 定	
		非 課 税 積 地 積 (イ) (m ²)	評 価 総 地 積 (ロ) (m ²)	法定免税点 未満のもの (ハ) (m ²)	法定免税点 以上のもの (ニ) (m ²)	総 額 (ホ) (千円)	法定免税点 未満のもの (ヘ) (千円)
田	一般田	191,342	23,552,313	1,104,968	22,447,345	2,836,576	130,100
	介在田・市街化区域田	329	81,430	1	81,429	1,835,602	32
畑	一般畑	135,614	7,478,162	592,661	6,885,501	760,976	59,142
	介在畑・市街化区域畑	1,124	141,964	140	141,824	3,763,553	2,750
宅 地	小規模住宅用地		3,919,202	10,167	3,909,035	116,334,425	173,407
	一般住宅用地		3,596,024	1,488	3,594,536	80,363,279	24,973
	住宅用地以外の宅地		2,709,182	709	2,708,473	64,710,238	8,785
	計	535,901	10,224,408	12,364	10,212,044	261,407,942	207,165
池 沼		112,861	63,656	20,170	43,486	3,310	746
介在山林		4,851	47,499	8,604	38,895	52,274	645
原 野		28,112	36,572	8,469	28,103	3,883	635
雑 種 地	鉄軌道用地(単体利用)	4,036	192,983	393	192,590	1,232,848	16
	鉄軌道用地(複合利用)		2,886	0	2,886	46,419	0
	その他の雑種地	277,493	1,931,257	2,327	1,928,930	22,742,655	8,423
	計	281,529	2,127,126	2,720	2,124,406	24,021,922	8,439
そ の 他		7,774,445					
合 計		9,066,108	43,753,130	1,750,097	42,003,033	294,686,038	409,654

納 税 義 務 者 数			実際免税点の額
総 数 (D)	法定免税点未満のもの (E)	法定免税点以上のもの (F)	
24,438人	2,352人	22,086人	300,000円

価 格	筆 数				単位当たり単価	
法定免税点 以上のもの (ト) (千円)	非課税地 筆 数 (ル) (筆)	評 価 総 筆 数 (ヲ) (筆)	法定免税点 未満のもの (ヲ) - (カ) (ワ) (筆)	法定免税点 以上のもの (カ) (筆)	平均価格 (ホ) / (ロ) (ヨ) (円/㎡)	最高価格 (タ) (円/㎡)
2,706,476	1,336	26,541	1,819	24,722	120	125
1,835,570	7	170	1	169	22,542	37,531
701,834	1,054	17,544	1,550	15,994	102	109
3,760,803	12	553	6	547	26,511	47,425
116,161,018		31,483	256	31,227	29,683	70,196
80,338,306		20,663	118	20,545	22,348	64,320
64,701,453		8,291	55	8,236	23,886	63,879
261,200,777	1,122	60,437	429	60,008	25,567	70,196
2,564	107	174	40	134	52	9,131
51,629	15	189	33	156	1,101	38,323
3,248	32	130	25	105	106	28,570
1,232,832	67	652	1	651	6,388	20,633
46,419		22	0	22	16,084	23,740
22,734,232	890	5,282	43	5,239	11,776	57,811
24,013,483	957	5,956	44	5,912	11,293	57,811
	36,250					
294,276,384	40,892	111,694	3,947	107,747	6,735	

資料：概要調書

9 償却資産に関する調べ（令和2年度分）

種 類	決定価格 (千円)	課税標準額 (千円)	課 税 標 準	
			課税標準の特例規定 の適用をうけるもの (イ) (千円)	
市長が価格等を決定したもの	構 築 物	4,321,921	4,321,071	848
	機 械 及 び 装 置	12,875,360	11,920,705	405,626
	船 舶	23,563	23,563	0
	航 空 機	0	0	0
	車 両 及 び 運 搬 具	156,434	156,434	0
	工 具 ・ 器 具 及 び 備 品	2,814,444	2,797,361	17,084
	小 計 (ハ)	20,191,722	19,219,134	423,558
法第389条 関係	総務大臣決定配分	18,050,413	17,363,304	
	知事決定配分	87,924	87,924	
	小 計 (ニ)	18,138,337	17,451,228	
法第743条第1項による決定	0	0		
合 計 (ハ) + (ニ)	38,330,059	36,670,362		

市長が価格等を決定したもののうち			
法 第 3 4 9 条 の 3 関 係			
区 分	決 定 価 格		課 税 標 準 額 (A) × (B) (C) (千円)
	(A)	(千円)	
第2項(ガス事業用資産)	169	1/3	56
第3項(ガス事業用資産)	64	2/3	43
第3項(農業協同組合等共同利用機械)	15,742	1/2	7,871
合 計	15,975		7,970

の内訳		納税義務者数	
(イ) 以外のもの (ロ) (千円)			(人)
4,320,223	法定免税点未満のもの		584
11,515,079			
23,563			
0	法定免税点以上のもの		720
156,434			
2,780,277			
18,795,576	総数		1,304
	実際免税点の額		1,500,000 (円)

課税標準の特例規定の適用を受けるもの			
法附則第15条関係			
区分	決定価格 (A) (千円)	課税標準の特例率 (B)	課税標準額 (A) × (B) (C) (千円)
第38項(特定事業所内保育施設) (地域決定型地方税制特例措置(わがまち特例)適用分)	1,294	1/2	647
第41項 (先端設備等)	548,995	—	0
合計	550,289		647

資料：概要調書

10 償却資産の段階別納税義務者数(平成31年度分)

区 分			納税義務者数(人)	課税標準額(千円)
150万円未満のもの			584	272,852
150万以上160万円未満のもの			14	21,669
160万以上170万円未満のもの			15	24,674
170万以上180万円未満のもの			7	12,139
180万以上190万円未満のもの			11	20,489
190万以上200万円未満のもの			8	15,469
200万以上250万円未満のもの			43	96,384
250万以上300万円未満のもの			40	110,850
300万以上1,000万円未満のもの			276	1,699,432
1,000万以上2,000万円未満のもの			127	1,713,037
2,000万以上3,000万円未満のもの			47	1,097,684
3,000万以上1億円未満のもの			79	4,292,433
1億円以上のもの			53	27,566,102
計			1,304	36,943,214
計の内訳	法第389条関係	大臣配分分	14	17,363,304
		知事配分分	1	87,924
	法第743条関係		0	0

諸税

1. 軽自動車税
2. たばこ税
3. 入湯税

1 軽自動車税

(1) 軽自動車税調定額等に関する調べ

			平成28年度			平成29年度			
			台数	税額 (円)	前年比 (%)	台数	税額 (円)	前年比 (%)	
原動機付 自転車	第1種		2,109	4,218,000	189.8	1,989	3,978,000	94.3	
	第2種乙		121	242,000	176.9	134	268,000	110.7	
	第2種甲		312	748,800	151.0	317	760,800	101.6	
	ミニカー		48	177,600	142.1	52	192,400	108.3	
軽自動車	二輪車		600	2,160,000	144.2	591	2,127,600	98.5	
	三輪車		0	0	/	0	0	/	
	四輪	乗用	営業用	0	0	/	0	0	/
			自家用	13,137	103,556,700	111.9	13,152	108,811,800	105.1
		貨物	営業用	69	216,500	95.0	75	241,900	111.7
			自家用	4,619	21,262,400	113.8	4,454	20,992,600	98.7
小型特殊 自動車	農 耕		465	1,116,000	153.3	474	1,137,600	101.9	
	そ の 他		166	979,400	127.1	167	985,300	100.6	
二 輪 の 小 型			759	4,554,000	154.9	763	4,578,000	100.5	
合 計			22,405	139,231,400	115.7	22,168	144,074,000	103.5	

各年度4月1日現在

平成30年度			平成31年度			令和2年度		
台数	税額 (円)	前年比 (%)	台数	税額 (円)	前年比 (%)	台数	税額 (円)	前年比 (%)
1,948	3,896,000	97.9	1,848	3,696,000	94.9	1,769	3,538,000	95.7
132	264,000	98.5	117	234,000	88.6	115	230,000	98.3
333	799,200	105.0	345	828,000	103.6	362	868,800	104.9
51	188,700	98.1	52	192,400	102.0	47	173,900	90.4
600	2,160,000	101.5	600	2,160,000	100.0	598	2,152,800	99.7
0	0			0			0	
0	0			0		1	5,200	—
13,383	116,045,400	106.6	13,679	122,818,500	105.8	13,824	128,201,700	104.4
75	249,000	102.9	72	253,000	101.6	81	295,200	116.7
4,371	20,929,100	99.7	4,351	21,124,200	100.9	4,235	20,907,200	99.0
470	1,128,000	99.2	479	1,149,600	101.9	515	1,236,000	107.5
167	985,300	100.0	172	1,014,800	103.0	184	1,085,600	107.0
768	4,608,000	100.7	784	4,704,000	102.1	780	4,680,000	99.5
22,298	151,252,700	105.0	22,499	158,174,500	104.6	22,511	163,374,400	103.3

2 たばこ税

(1) 市たばこ税調定額等に関する調べ

	平成28年度		平成29年度		平成30年度		平成31年度	
	売渡本数 (本)	調定額 (円)	売渡本数 (本)	調定額 (円)	売渡本数 (本)	調定額 (円)	売渡本数 (本)	調定額 (円)
旧3級品を除く製造たばこ	58,202,617	313,822,742	55,126,338	297,189,658	52,232,800	290,322,222	51,976,709	299,033,212
旧3級品の製造たばこ	2,618,160		2,143,180		1,581,000		781,520	
合 計	60,820,777		57,269,518		53,813,800		52,758,229	
前年比 (%)	96.0	96.3	94.2	94.7	94.0	97.7	98.0	103.0

税 率 (1,000本につき)

	平成28年度 (円)	平成29年度 (円)	平成30年度 (円)	平成31年度 (円)
旧3級品を除く製造たばこ	5,262	5,262	5,262 5,692(H30.10.1~)	5,692
旧3級品の製造たばこ	2,925	3,355	4,000	4000 5,692(R1.10.1~)

3 入湯税

(1) 入湯税に関する調べ

	平成28年度	平成29年度	平成30年度	平成31年度
課税入湯者数 (人)	0	0	0	0
税 率	入湯客1人1日につき150円			
税額(円)	0	0	0	0

※平成19年7月より課税を開始したが、平成20年3月に施設が閉館

収納

1 平成31年度市民税等決算調べ

一般会計分

	予算額 (千円) (A)	調定額 (千円) (B)	収入済額 (千円) (C)	不納欠損額 (千円)	収入未済額 (千円)	対比	
						(C)/(A) (%)	(C)/(B) (%)
1 市民税	3,632,500	3,869,856	3,763,715	5,004	101,137	103.6	97.3
(1) 個人	3,377,000	3,545,714	3,443,345	4,907	97,462	102.0	97.1
現年課税分	3,340,000	3,436,746	3,404,469	11	32,266	101.9	99.1
滞納繰越分	37,000	108,968	38,876	4,896	65,196	105.1	35.7
(2) 法人	255,500	324,142	320,370	97	3,675	125.4	98.8
現年課税分	255,000	320,882	319,724	5	1,153	125.4	99.6
滞納繰越分	500	3,260	646	92	2,522	129.2	19.8
2 固定資産税	3,643,930	3,801,715	3,659,998	11,156	130,561	100.4	96.3
(1) 現年課税分	3,585,000	3,639,573	3,601,332	15	38,226	100.5	98.9
(2) 滞納繰越分	45,000	148,212	44,736	11,141	92,335	99.4	30.2
(3) 交・納付金	13,930	13,930	13,930	0	0	100.0	100.0
3 軽自動車税	155,280	164,152	157,323	578	6,251	101.3	95.8
(1) 現年課税分	151,700	155,858	153,788	6	2,064	101.4	98.7
(2) 滞納繰越分	1,500	6,716	1,957	572	4,187	130.5	29.1
(3) 環境性能割	2,080	1,578	1,578	0	0	75.9	100.0
4 市たばこ税	281,301	299,033	299,033	0	0	106.3	100.0
(1) 現年課税分	281,300	299,033	299,033	0	0	106.3	100.0
(2) 滞納繰越分	1	0	0	0	0	0.0	0.0
5 入湯税					0		
合計	7,713,011	8,134,756	7,880,069	16,738	237,949	102.2	96.9
(1) 現年課税分	7,629,010	7,867,600	7,793,854	37	73,709	102.2	99.1
(2) 滞納繰越分	84,001	267,156	86,215	16,701	164,240	102.6	32.3

特別会計分

	予算額 (千円) (A)	調定額 (千円) (B)	収入済額 (千円) (C)	不納欠損額 (千円)	収入未済額 (千円)	対比	
						(C)/(A) (%)	(C)/(B) (%)
1 国民健康保険税	1,330,206	1,588,264	1,375,453	9,624	203,187	103.4	86.6
(1) 現年課税分	1,261,806	1,353,328	1,302,633	0	50,695	103.2	96.3
(2) 滞納繰越分	68,400	234,936	72,820	9,624	152,492	106.5	31.0

2 滞納処分

	平成28年度		平成29年度		平成30年度		平成31年度	
	件数	税額(千円)	件数	税額(千円)	件数	税額(千円)	件数	税額(千円)
差 押	242	159,985	323	118,098	345	73,637	127	46,097
交 付 要 求	27	25,123	26	7,622	20	3,474	26	4,425
合 計	269	185,108	349	125,720	365	77,111	153	50,522

3 年度別不納欠損額

	平成28年度		平成29年度		平成30年度		平成31年度	
	件数	税額(千円)	件数	税額(千円)	件数	税額(千円)	件数	税額(千円)
市 民 税	250	10,124	103	5,589	89	5,871	135	4,907
法 人 市 民 税	10	786	7	797	3	162	3	97
固 定 資 産 税	189	24,576	117	16,783	88	7,430	88	11,157
軽 自 動 車 税	138	770	103	605	54	285	78	578
国民健康保険税	161	13,848	87	6,237	74	6,705	126	9,624
合 計	748	50,104	417	30,011	308	20,453	430	26,363

4 督促状発送状況

(通)

	平成28年度	平成29年度	平成30年度	平成31年度
市 民 税	7,733	7,017	6,061	6,291
法 人 市 民 税	88	68	77	74
固 定 資 産 税	7,305	6,605	7,247	7,244
軽 自 動 車 税	2,335	1,810	1,859	1,748
国民健康保険税	6,587	6,398	5,514	5,583
合 計	24,048	21,898	20,758	20,940

5 口座振替

(1) 口座振替加入状況

		平成28年度	平成29年度	平成30年度	平成31年度
市 民 税 (普通徴収)	対象納税者数	10,644	10,125	9,344	9,025
	加入者数	4,170	3,938	3,665	3,462
	加入率(%)	39.2	38.9	39.2	38.4
固 定 資 産 税	対象納税者数	28,139	28,197	28,243	29,626
	加入者数	15,150	15,080	14,904	15,854
	加入率(%)	53.8	53.5	52.8	53.5
軽自動車税	対象納税者数	22,405	22,168	22,562	22,444
	加入者数	7,234	7,170	7,117	6,966
	加入率(%)	32.3	32.3	31.5	31.0
国民健康保険税	対象納税者数	7,699	7,302	7,096	6,681
	加入者数	4,718	4,412	4,290	3,948
	加入率(%)	61.3	60.4	60.5	59.1
介 護 保 険	対象納税者数	1,026	1,003	957	883
	加入者数	226	211	207	198
	加入率(%)	22.0	21.0	21.6	22.4
後 期 高 齢	対象納税者数	2,884	2,535	2,919	2,729
	加入者数	1,861	1,684	2,042	1,922
	加入率(%)	64.5	66.4	70.0	70.4
合 計	対象納税者数	72,797	71,330	71,121	71,388
	加入者数	33,359	32,495	32,225	32,350
	加入率(%)	45.8	45.6	45.3	45.3

(2) 口座振替状況

			平成28年度	平成29年度	平成30年度	平成31年度
市 民 税 (普通徴収)	依 頼 分	件 数	9,749	9,265	8,472	8,034
		金額(円)	343,156,165	359,966,862	347,137,481	485,545,848
	振替済分	件 数	9,226	8,767	8,059	7,626
		金額(円)	322,526,584	333,406,298	324,975,487	451,047,348
	振 替 率 (%)	件 数	94.6	94.6	95.1	94.9
		金額(円)	94.0	92.6	93.6	92.9
固 定 資 産 税	依 頼 分	件 数	29,265	29,056	29,878	30,033
		金額(円)	1,591,132,630	1,614,485,710	1,612,440,600	1,639,742,900
	振替済分	件 数	27,762	27,554	28,433	28,751
		金額(円)	1,518,439,730	1,546,968,670	1,537,881,900	1,576,428,900
	振 替 率 (%)	件 数	94.9	94.8	95.2	95.7
		金額(円)	95.4	95.8	95.4	96.1
軽自動車税	依 頼 分	件 数	7,234	7,170	7,029	6,898
		金額(円)	41,726,200	43,364,500	44,079,300	44,554,400
	振替済分	件 数	7,047	7,004	6,865	6,750
		金額(円)	40,534,300	42,219,900	42,929,200	43,459,600
	振 替 率 (%)	件 数	97.4	97.7	97.7	97.9
		金額(円)	97.1	97.4	97.4	97.5
国民健康保険税	依 頼 分	件 数	25,959	24,450	23,269	22,017
		金額(円)	927,289,000	870,184,800	812,235,500	740,236,500
	振替済分	件 数	24,950	23,516	22,457	20,989
		金額(円)	881,901,800	832,074,100	778,946,500	699,990,300
	振 替 率 (%)	件 数	96.1	96.2	96.5	95.3
		金額(円)	95.1	95.6	95.9	94.6
介 護 保 険	依 頼 分	件 数	1,331	1,357	1,277	1,220
		金額(円)	13,158,500	13,941,800	12,710,544	12,721,242
	振替済分	件 数	1,271	1,295	1,338	949
		金額(円)	12,692,600	13,354,700	10,770,100	10,029,042
	振 替 率 (%)	件 数	95.5	95.4	104.8	77.8
		金額(円)	96.5	95.8	84.7	78.8
後 期 高 齢	依 頼 分	件 数	9,821	9,514	10,511	10,141
		金額(円)	179,579,400	186,899,000	196,343,400	193,295,000
	振替済分	件 数	9,723	9,396	8,400	8,161
		金額(円)	176,600,800	183,582,300	160,431,100	159,931,600
	振 替 率 (%)	件 数	99	98.8	79.9	80.5
		金額(円)	98.3	98.2	81.7	82.7
合 計	依 頼 分	件 数	83,359	80,812	80,436	78,343
		金額(円)	3,096,041,895	3,088,842,672	3,024,946,825	3,116,095,890
	振替済分	件 数	79,979	77,532	75,552	73,226
		金額(円)	2,952,695,814	2,951,605,968	2,855,934,287	2,940,886,790
	振 替 率 (%)	件 数	95.9	95.9	93.9	93.5
		金額(円)	95.4	95.6	94.4	94.4

6 コンビニ収納の利用状況

	年度	平成29年度		平成30年度		平成31年度	
	区分	件数	収納額(円)	件数	収納額(円)	件数	収納額(円)
市 民 税 (普通徴収)	現年課税分	8,513	114,626,907	8,742	126,866,433	8,960	128,200,300
	滞納繰越分	1,089	8,923,032	1,396	10,255,557	1,271	9,851,163
	計	9,602	123,549,939	10,138	137,121,990	10,231	138,051,463
固 定 資 産 税	現年課税分	7,602	280,155,505	10,052	312,723,113	11,312	366,493,300
	滞納繰越分	481	4,637,362	797	7,651,105	723	7,258,957
	計	8,083	284,792,867	10,849	320,374,218	12,035	373,752,257
軽 自 動 車 税	現年課税分	6,919	47,250,900	8,295	59,120,700	8,542	63,278,900
	滞納繰越分	119	443,200	147	518,034	78	415,449
	計	7,038	47,694,100	8,442	59,638,734	8,620	63,694,349
国民健康保険税	現年課税分	5,006	129,565,450	6,047	154,100,233	6,104	155,033,229
	滞納繰越分	880	10,221,244	1,146	15,713,909	1,164	15,102,630
	計	5,886	139,786,694	7,193	169,814,142	7,268	170,135,859
合 計	現年課税分	28,040	571,598,762	33,136	652,810,479	34,918	713,005,729
	滞納繰越分	2,569	24,224,838	3,486	34,138,605	3,236	32,628,199
	計	30,609	595,823,600	36,622	686,949,084	38,154	745,633,928

*収納額は本税及び延滞金を含みます。

国民健康保険税

1 国民健康保険被保険者数等

		平成27年度	平成28年度
人口 (人)		64,430	63,932
世帯数		22,701	22,868
被保険者数 (人)		17,238	16,154
被保険者世帯数		9,438	9,049
被保険者加入割合 (%)		26.75	25.27
世帯加入割合 (%)		41.58	39.57
国 保 被 保 險 者	退職被保険者数 (人)	547	312
	老人被保険者数 (人)	—	—
	一般被保険者加入割合 (%)	96.83	98.07
	退職被保険者加入割合 (%)	3.17	1.93
	老人被保険者加入割合 (%)	—	—
	年間平均被保険者数 (人)	17,864	16,874
	年間平均世帯数	9,668	9,314

(各年度末現在)

平成29年度	平成30年度	平成31年度
63,417	63,057	62,849
23,101	23,327	23,602
15,275	14,425	13,781
8,762	8,428	8,160
24.09	22.88	21.93
37.93	36.13	34.57
136	29	1
—	—	—
99.11	99.80	99.99
0.89	0.20	0.01
—	—	—
15,828	14,993	14,161
8,973	8,665	8,337

2 国民健康保険税の税率等

		平成27年度			平成28年度		
		医療分	支援金分	介護分	医療分	支援金分	介護分
税 率	所得割 (%)	5.0	1.6	1.20	5.0	1.6	1.20
	資産割 (%)	18.7	3.8	2.5	18.7	3.8	2.5
	均等割 (円)	22,000	8,000	8,000	22,000	8,000	8,000
	平等割 (円)	22,000	6,000	6,000	22,000	6,000	6,000
賦課割合	所得割 (%)	46.3	47.1	46.0	47.5	48.3	46.9
	資産割 (%)	9.4	6.1	3.9	9.2	6.0	3.7
	均等割 (%)	29.4	33.9	31.9	28.5	32.9	31.2
	平等割 (%)	14.9	12.9	18.3	14.8	12.8	18.2
現年度分保険税調定額 (千円)		1,162,791	365,309	126,864	1,116,368	352,505	120,837
課税限度額 (円)		520,000	170,000	160,000	540,000	190,000	160,000
平均年税額	1人当たり (円)	67,455	21,192	7,360	69,108	21,822	7,480
	1世帯当たり (円)	123,203	38,706	13,442	123,369	38,955	13,354
収 納 率 (%)		94.3	94.2	92.3	94.8	94.7	92.9

(各年度末現在)

平成29年度			平成30年度			平成31年度		
医療分	支援金分	介護分	医療分	支援金分	介護分	医療分	支援金分	介護分
5.0	1.6	1.20	5.0	1.6	1.20	5.0	1.6	1.20
18.7	3.8	2.5	18.7	3.8	2.5	18.7	3.8	2.5
22,000	8,000	8,000	22,000	8,000	8,000	22,000	8,000	8,000
22,000	6,000	6,000	22,000	6,000	6,000	22,000	6,000	6,000
47.8	48.5	47.7	47.4	48.1	47.3	47.6	48.3	47.5
8.8	5.7	3.6	8.7	5.6	3.4	8.8	5.7	3.4
28.4	32.8	30.7	28.6	33.0	30.9	28.3	32.7	30.7
15.0	13.0	18.0	15.3	13.3	18.4	15.3	13.3	18.4
1,050,670	331,345	113,027	1,000,805	313,872	106,859	954,689	297,980	100,659
540,000	190,000	160,000	610,000	190,000	160,000	610,000	190,000	160,000
68,784	21,692	7,399	69,380	21,759	7,408	69,276	21,623	7,304
119,912	37,816	12,900	118,748	37,242	12,679	116,996	36,517	12,336
95.8	95.8	94.4	96.3	96.2	94.8	96.4	96.2	94.8

3 年度別国民健康保険歳入決算額

	平成27年度		平成28年度	
	(円)	前年比 (%)	(円)	前年比 (%)
国民健康保険税	1,675,051,931	95.7	1,635,913,130	97.7
国庫支出金	1,429,412,343	111.3	1,376,222,961	96.3
療養給付費等交付金	222,677,000	76.6	153,512,000	68.9
前期高齢者交付金	2,072,414,541	96.4	2,093,018,142	101.0
県支出金	375,405,943	105.0	390,485,015	104.0
共同事業交付金	1,713,814,696	299.7	1,642,609,858	95.8
財産収入	563,716	131.9	1,107,000	196.4
繰入金	1,081,492,667	126.8	542,865,294	50.2
繰越金	381,759,049	62.6	719,829,514	188.6
諸収入	34,854,356	232.7	42,489,558	121.9
合計	8,987,446,242	114.0	8,598,052,472	95.7

平成29年度		平成30年度		平成31年度	
(円)	前年比 (%)	(円)	前年比 (%)	(円)	前年比 (%)
1,536,917,127	93.9	1,451,036,527	94.4	1,375,453,054	94.8
1,433,084,972	104.1	0	—	957,000	—
61,893,000	40.3		—		—
2,156,316,215	103.0		—		—
349,365,752	89.5	4,632,620,500	1,326.0	4,581,765,747	98.9
1,658,649,993	101.0		—		—
2,450,000	221.3	2,951,301	120.5	2,432,000	82.4
678,431,740	125.0	681,800,388	100.5	662,184,481	97.1
528,526,821	73.4	481,115,141	91.0	326,452,248	67.9
48,820,876	114.9	46,289,761	94.8	39,725,244	85.8
8,454,456,496	98.3	7,295,813,618	86.3	6,988,969,774	95.8

4 年度別国民健康保険歳出決算額

		平成27年度		平成28年度	
		(円)	前年比 (%)	(円)	前年比 (%)
総務費		113,962,921	109.4	101,354,630	88.9
保 険 給 付 費	療養諸費	4,357,448,436	101.9	4,175,405,836	95.8
	高額療養費	518,054,612	116.1	514,344,906	99.3
	移送費	0	—	79,086	—
	出産育児諸費	20,589,870	83.0	21,429,660	104.1
	葬祭費	5,150,000	92.8	4,600,000	89.3
	小計	4,901,242,918	103.2	4,715,859,488	96.2
	老人保健拠出金	35,263	100.0	27,706	78.6
後期高齢者支援金等	988,106,235	99.2	933,281,175	94.5	
前期高齢者納付金等	666,891	86.4	670,453	100.5	
介護納付金	358,042,388	90.0	333,967,812	93.3	
共同事業拠出金	1,726,278,336	248.9	1,658,059,028	96.0	
保健事業費	65,459,501	99.6	59,687,350	91.2	
基金積立金	56,511,716	13.8	221,107,000	391.3	
公債費	0	—	0	—	
諸支出金	57,310,559	68.1	45,511,009	79.4	
予備費	0	—	0	—	
合計	8,267,616,728	110.2	8,069,525,651	97.6	

平成29年度		平成30年度		平成31年度	
(円)	前年比 (%)	(円)	前年比 (%)	(円)	前年比 (%)
116,338,162	114.8	103,085,369	88.6	92,396,784	89.6
4,136,955,911	99.1	4,030,469,956	97.4	3,962,419,631	98.3
531,653,368	103.4	520,745,935	97.9	511,703,747	98.3
0	—	0	—	0	—
17,648,400	82.4	21,009,660	119.0	16,807,560	80.0
4,050,000	88.0	4,650,000	114.8	4,150,000	89.2
4,690,307,679	99.5	4,576,875,551	97.6	4,495,080,938	98.2
17,631	63.6		—		—
886,325,389	95.0	857,870,444	96.8	416,630,658	48.6
3,306,568	493.2		—		—
319,766,238	95.7	158,973,556	49.7	143,178,146	90.1
1,597,862,568	96.4		—		—
60,295,641	101.0	54,289,103	90.0	59,403,780	109.4
242,450,000	109.7	194,351,301	80.2	165,732,000	85.3
0	—	0	—	0	—
56,671,479	124.5	101,859,829	179.7	2,912,400	2.9
0	—	0	—	0	—
7,973,341,355	98.8	6,047,305,153	75.8	5,375,334,706	88.9

5 保険税年度別賦課状況（本算定時）
 (1) 医療給付費分

		平成27年度	平成28年度	平成29年度	平成30年度	平成31年度	令和2年度
所得割	課税基準総所得 (千円)	13,092,668	13,043,853	11,887,875	11,123,662	10,509,632	10,016,888
	所得割額 (千円)	654,131	652,042	594,365	556,155	525,479	500,842
資産割	固定資産税額 (千円)	703,433	672,697	632,226	587,898	566,600	540,806
	資産割額 (千円)	131,415	125,709	118,223	109,934	105,951	101,128
均等割	被保険者数 (人)	18,754	17,805	16,228	15,405	14,570	13,917
	均等割額 (千円)	412,138	391,276	356,578	338,430	320,157	305,785
平等割	世帯数	10,023	9,710	9,115	8,849	8,519	8,257
	平等割額 (千円)	207,064	201,009	188,230	182,423	174,524	168,995
賦課総額 (千円)		1,404,749	1,370,036	1,257,396	1,186,942	1,126,112	1,076,750
課税限度を超える額 (千円)		△ 54,092	△ 64,190	△ 58,041	△ 45,320	△ 38,695	△ 38,032
低所得者軽減額 (千円)		△ 122,293	△ 119,556	△ 117,380	△ 117,250	△ 112,991	△ 105,617

(2) 後期高齢者支援金分

		平成27年度	平成28年度	平成29年度	平成30年度	平成31年度	令和2年度
所得割	課税基準総所得 (千円)	13,092,668	13,043,853	11,887,875	11,123,662	10,509,632	10,016,888
	所得割額 (千円)	209,319	208,651	190,194	177,967	168,151	160,267
資産割	固定資産税額 (千円)	703,433	672,697	632,226	587,898	566,600	540,806
	資産割額 (千円)	26,702	25,543	24,022	22,337	21,528	20,548
均等割	被保険者数 (人)	18,754	17,805	16,228	15,405	14,570	13,917
	均等割額 (千円)	149,868	142,282	129,665	123,066	116,421	111,194
平等割	世帯数	10,023	9,710	9,115	8,849	8,519	8,257
	平等割額 (千円)	56,472	54,821	51,335	49,752	47,597	46,090
賦課総額 (千円)		442,362	431,296	395,216	373,122	353,697	338,099
課税限度を超える額 (千円)		△ 15,380	△ 16,770	△ 14,999	△ 13,036	△ 12,219	△ 12,809
低所得者軽減額 (千円)		△ 40,454	△ 39,494	△ 38,713	△ 38,664	△ 37,241	△ 34,789

(3) 介護納付金分

		平成27年度	平成28年度	平成29年度	平成30年度	平成31年度	令和2年度
所得割	課税基準総所得 (千円)	5,900,830	5,740,997	5,316,466	4,982,875	4,587,577	4,347,434
	所得割額 (千円)	70,809	68,891	63,796	59,793	55,050	52,168
資産割	固定資産税額 (千円)	236,799	215,766	205,674	181,970	170,114	160,356
	資産割額 (千円)	5,919	5,393	5,141	4,549	4,252	4,008
均等割	被保険者数 (人)	6,133	5,746	5,204	4,844	4,578	4,320
	均等割額 (千円)	49,064	45,968	41,632	38,752	36,624	34,560
平等割	世帯数	4,686	4,452	4,071	3,860	3,661	3,484
	平等割額 (千円)	28,116	26,712	24,426	23,160	21,966	20,904
賦課総額 (千円)		153,908	146,964	134,995	126,254	117,892	111,641
課税限度を超える額 (千円)		△ 2,744	△ 4,175	△ 3,599	△ 3,449	△ 2,530	△ 2,425
低所得者軽減額 (千円)		△ 13,428	△ 13,145	△ 12,696	△ 12,564	△ 12,227	△ 11,139

その他

1 報奨金

		平成27年度	平成28年度	平成29年度	平成30年度	平成31年度
市 県 民 税	件 数					
	報奨金 (円)					
固定資産税	件 数	19,063	19,162	19,435		
	報奨金 (円)	16,651,570	16,979,470	17,443,560		
合 計	件 数	19,063	19,162	19,435		
	報奨金 (円)	16,651,570	16,979,470	17,443,560		

交 付 率 0.3% (平成26年度まで)
 交付限度額 3万円

交 付 率 0.2% (平成27年度から)
 交付限度額 2万円

2 各種手数料件数

		平成27年度	平成28年度	平成29年度	平成30年度	平成31年度
所得証明	件数	3,434	3,409	3,224	2,877	2,209
	金額(円)	686,800	681,800	644,800	575,400	441,800
課税証明	件数	6,192	6,949	6,232	6,204	4,669
	金額(円)	1,238,400	1,389,800	1,246,400	1,240,800	933,800
登録事項証明	件数	85	63	80	37	36
	金額(円)	17,000	12,600	16,000	7,400	7,200
評価証明	件数	977	850	1,013	1,198	904
	金額(円)	195,400	170,000	202,600	239,600	180,800
公課証明	件数	386	423	547	570	521
	金額(円)	77,200	84,600	109,400	114,000	104,200
記載事項証明	件数	311	299	465	468	325
	金額(円)	62,200	59,800	93,000	93,600	65,000
納税証明	件数	544	414	500	505	497
	金額(円)	108,800	82,800	100,000	101,000	99,400
住宅家屋証明	件数	222	220	245	292	302
	金額(円)	288,600	286,000	318,500	379,600	392,600
事業証明	件数	77	36	36	19	17
	金額(円)	15,400	7,200	7,200	3,800	3,400
閲覧	件数	385	321	437	344	295
	金額(円)	77,000	64,200	87,400	68,800	59,000
弁償金	件数	28	23	9	10	11
	金額(円)	5,600	4,600	1,800	2,000	2,200
その他	件数	172	166	308	262	240
	金額(円)	34,400	33,200	61,600	52,400	48,000
合計	件数	12,813	13,173	13,096	12,786	10,026
	金額(円)	2,806,800	2,876,600	2,888,700	2,878,400	2,337,400

令和2年度版

市 税 概 要

令和2年12月発行

発行 愛知県愛西市

編集 愛西市 総務部 税務課
収納課

保険福祉部 保険年金課

〒496-8555

愛西市稲葉町米野308番地

☎0567-26-8111(代)