

令和3年度

市税概要



愛西市

愛西市市民憲章 (平成19年1月10日制定)

わたしたちの愛西市は、木曾川の清流の恵みをうけ、豊かな自然と長い歴史に育まれながら、未来にひらけゆくまちです。

わたしたちは、このまちの市民であることに誇りと責任をもち、明るく、住みよいまちへの願いをこめて、この憲章を定めます。

1、自然を愛し、

水と緑のやすらぎのあるまちをつくりましょう。

1、教養を深め、

文化のかおり高いまちをつくりましょう。

1、健康に努め、

生きがいのある明るいまちをつくりましょう。

1、きまりを守り、

心の通いあう温かいまちをつくりましょう。

1、勤労を尊び、

希望に満ちた豊かなまちをつくりましょう。



市章

愛西市の頭文字である「あ」のローマ字「a」をモチーフに、濃尾平野の豊かな緑とすがすがしい空気、木曾川、長良川の恵まれた自然を表現。
人々が連帯し飛躍する市民の姿を思い、赤の太陽で地域の飛躍を表現。

市の木 マキ (平成18年12月10日制定)

市内で古くから生垣や庭木として屋敷内に植えられ、風土に適し親しまれてきた樹木で、威厳と風格があり、四季を通して緑を楽しむことができます。
この木が太陽に向いまっすぐに伸びるように、愛西市が未来に向かって賑わいと活力にあふれるまちづくりを目指すイメージで決定しました。



市の花 ハス (平成18年12月10日制定)

全国的に知られたレンコンの特産地で、ハス田に咲く花は、市を代表する自然の風景です。花の最盛期には、その美しさに惹かれ多くの人々が訪れ楽しませています。
身近で気品のあるこの花が市民にとって一層親しまれるように、市を代表するイメージの花として決定しました。



マスコットキャラクター あいさいさん

愛西市の自然が生んだ「謎の生物」。
おおらかでのんびりな反面、何事にもチャレンジ旺盛！野菜が大好きで、常にポケットに野菜（友達）を持っている。



あいさいさん

目 次

市の概要

1 市勢	1
2 組織図	2
3 財政	
(1) 令和3年度一般会計歳入歳出当初予算額	3
(2) 令和2年度一般会計歳入歳出決算額	5
(3) 一般会計歳入決算額に占める市税の割合及び負担額	7

市税の総括

1 市税年度別決算状況調べ	8
2 市税構成比調べ	10

市民税

1 個人市民税	
(1) 個人市民税の納税義務者等に関する調べ	11
(2) 令和3年度個人市民税所得種別課税状況	13
2 法人市民税	
(1) 法人市民税の調定額	15
(2) 法人市民税の均等割区分別法人数	15

固定資産税

1 固定資産税の調定額	16
2 国有資産等所在市町村交付金の調定額	16
3 固定資産税の課税標準額	17
4 固定資産税の納税義務者数	17
5 新築住宅に対する固定資産税の軽減額	18
6 家屋に関する調べ	18
7 新增分家屋に関する調べ	19
8 土地に関する調べ	20
9 償却資産に関する調べ	22
10 償却資産の段階別納税義務者数	24

諸税

1 軽自動車税

(1) 軽自動車税調定額等に関する調べ 2 5

2 たばこ税

(1) 市たばこ税調定額等に関する調べ 2 7

収納

1 令和2年度市民税等決算調べ 2 8

2 滞納処分 2 9

3 年度別不納欠損額 2 9

4 督促状発送状況 2 9

5 口座振替

(1) 口座振替加入状況 3 0

(2) 口座振替状況 3 0

6 コンビニ収納の利用状況 3 1

国民健康保険税

1 国民健康保険被保険者数等 3 2

2 国民健康保険税の税率等 3 4

3 年度別国民健康保険歳入決算額 3 6

4 年度別国民健康保険歳出決算額 3 8

5 保険税年度別賦課状況

(1) 医療給付費分 4 0

(2) 後期高齢者支援金分 4 1

(3) 介護給付金分 4 2

その他

1 報奨金 4 3

2 各種手数料件数 4 4

市の概要

1 市勢

平成17年4月1日に海部郡佐屋町、立田村、八開村、佐織町が合併し、県下32番目の市として誕生しました。愛知県の西部に位置し、三重県と岐阜県の玄関口となっています。地勢は平坦で木曾川の沖積層という肥沃な土壤に恵まれた濃尾平野の西端として、緑豊かな自然に育まれています。

面積 66.68km²
 市役所の位置 東経136°43'45"
 北緯 35°9'9"



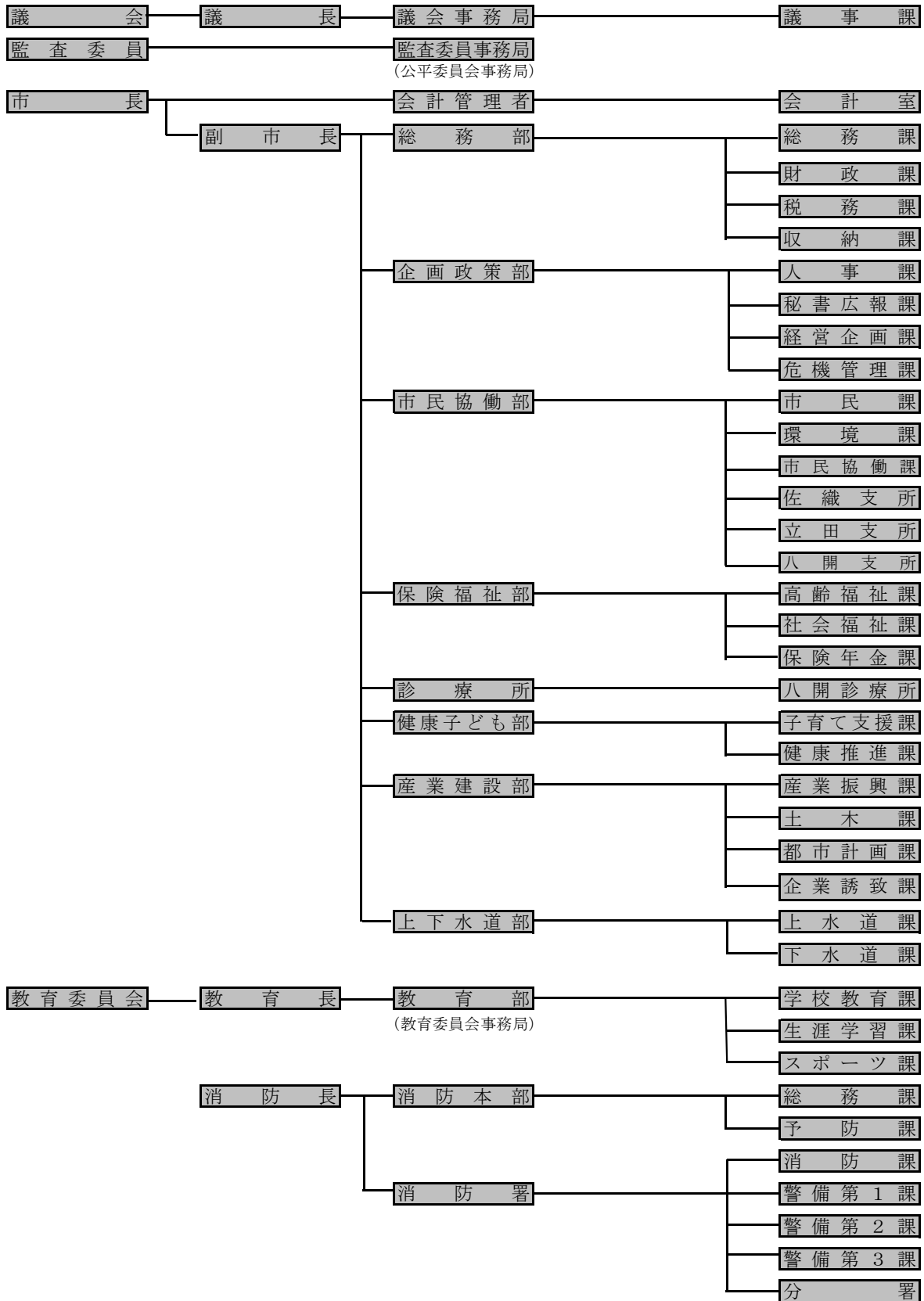
人口・世帯数の推移 各年4月1日現在

年	総人口 (人)		世帯
	男	女	
27	31,830	33,190	22,553
28	31,543	32,887	22,701
29	31,263	32,669	22,868
30	31,010	32,407	23,101
31	30,784	32,273	23,327
2	30,742	32,107	23,602
3	30,514	31,912	23,825

(外国人含む)

2 組織図

令和3年4月1日現在

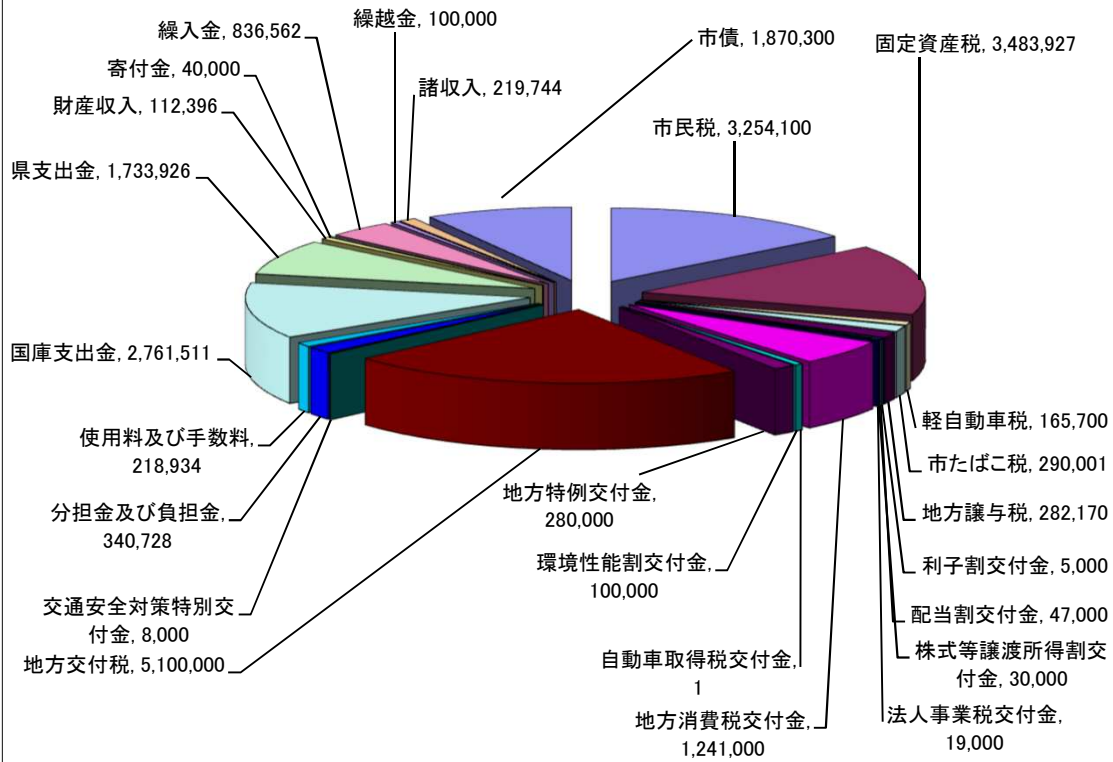


3 財政

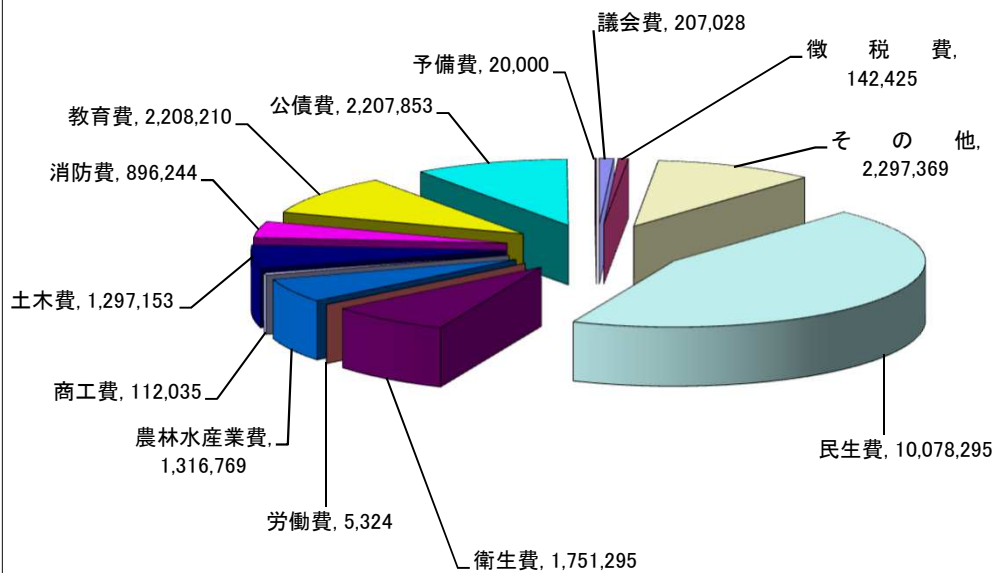
(1) 令和3年度一般会計歳入歳出当初予算額

歳 入			歳 出		
科 目	予算額 (千円)	構成比 (%)	科 目	予算額 (千円)	構成比 (%)
市 税	7,193,728	31.9	議 会 費	207,028	0.9
市 民 税	3,254,100	14.4	総 務 費	2,439,794	10.8
固定資産税	3,483,927	15.5	徴 税 費	142,425	0.6
軽自動車税	165,700	0.7	そ の 他	2,297,369	10.2
市たばこ税	290,001	1.3	民 生 費	10,078,295	44.7
地 方 譲 与 税	282,170	1.3	衛 生 費	1,751,295	7.8
利 子 割 交 付 金	5,000	0.0	労 働 費	5,324	0.0
配 当 割 交 付 金	47,000	0.2	農 林 水 産 業 費	1,316,769	5.8
株 式 等 譲 渡 所 得 割 交 付 金	30,000	0.1	商 工 費	112,035	0.5
法 人 事 業 税 交 付 金	19,000	0.1	土 木 費	1,297,153	5.8
地 方 消 費 税 交 付 金	1,241,000	5.5	消 防 費	896,244	4.0
自 動 車 取 得 税 交 付 金	1	0.0	教 育 費	2,208,210	9.8
環 境 性 能 割 交 付 金	100,000	0.5	公 債 費	2,207,853	9.8
地 方 特 例 交 付 金	280,000	1.2	予 備 費	20,000	0.1
地 方 交 付 税	5,100,000	22.6			
交 通 安 全 対 策 特 別 交 付 金	8,000	0.0			
分 担 金 及 び 負 担 金	340,728	1.5			
使 用 料 及 び 手 数 料	218,934	1.0			
国 庫 支 出 金	2,761,511	12.3			
県 支 出 金	1,733,926	7.7			
財 産 収 入	112,396	0.5			
寄 付 金	40,000	0.2			
繰 入 金	836,562	3.7			
繰 越 金	100,000	0.4			
諸 収 入	219,744	1.0			
市 債	1,870,300	8.3			
合 計	22,540,000	100.0		22,540,000	100.0

令和3年度 一般会計当初予算額 歳入構成図



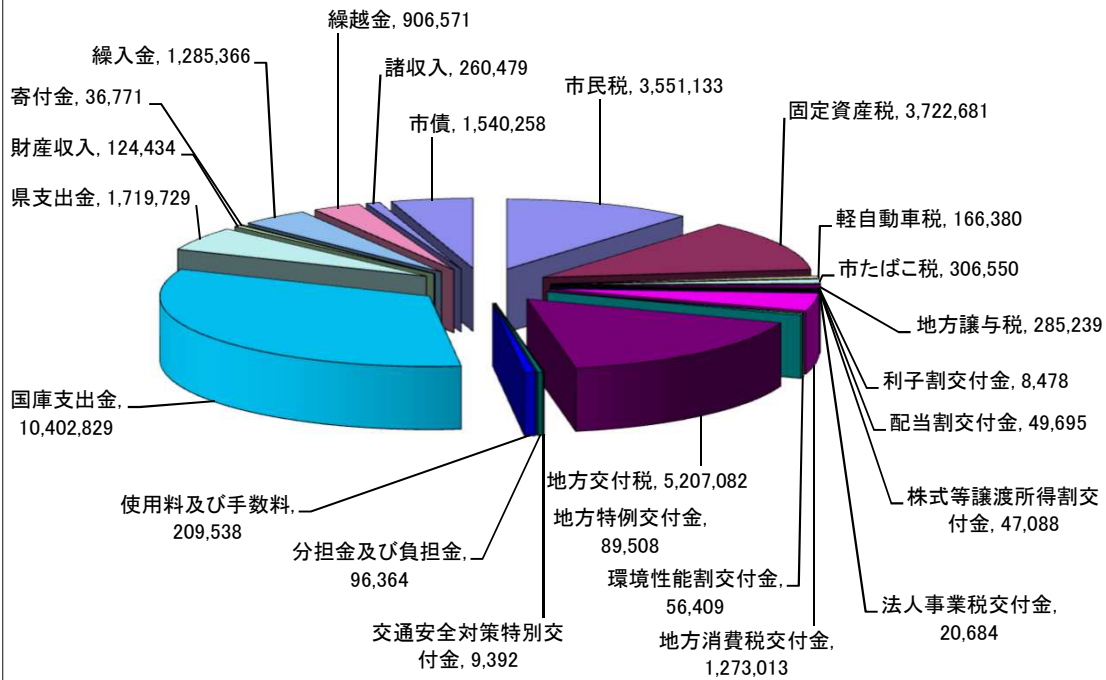
令和3年度 一般会計当初予算額 歳出構成図



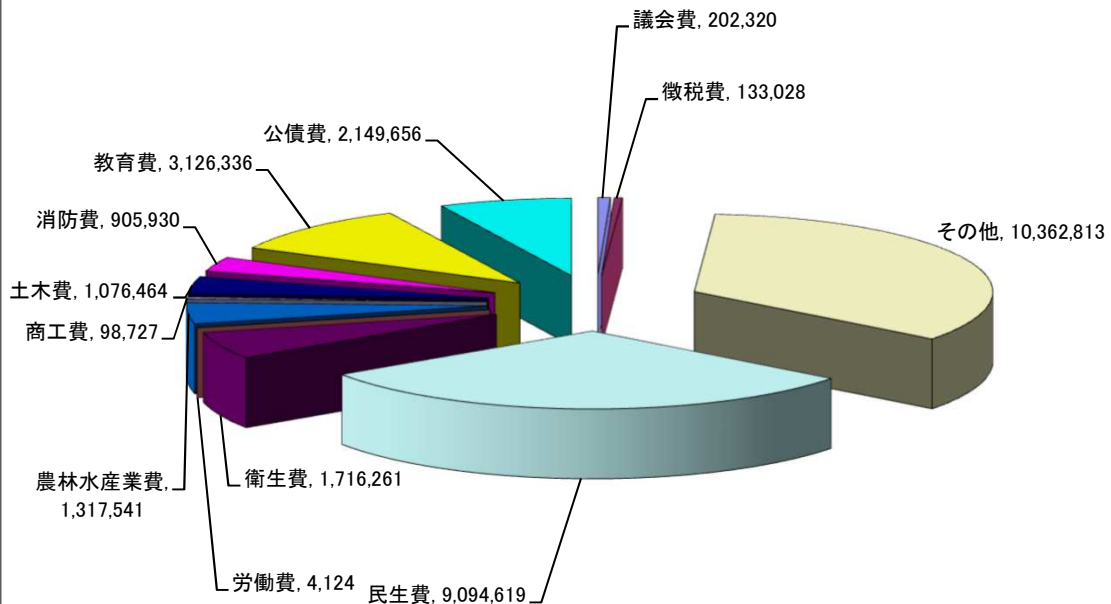
(2) 令和2年度一般会計歳入歳出決算額

歳 入			歳 出		
科 目	決算額 (千円)	構成比 (%)	科 目	決算額 (千円)	構成比 (%)
市 税	7,746,744	24.7	議 会 費	202,320	0.7
市 民 税	3,551,133	11.3	総 務 費	10,495,841	34.8
固定資産税	3,722,681	11.9	徴 税 費	133,028	0.4
軽自動車税	166,380	0.5	そ の 他	10,362,813	34.4
市たばこ税	306,550	1.0	民 生 費	9,094,619	30.1
地 方 譲 与 税	285,239	0.9	衛 生 費	1,716,261	5.7
利 子 割 交 付 金	8,478	0.0	労 働 費	4,124	0.0
配 当 割 交 付 金	49,695	0.1	農 林 水 産 業 費	1,317,541	4.4
株 式 等 譲 渡 所 得 割 交 付 金	47,088	0.1	商 工 費	98,727	0.3
法 人 事 業 税 交 付 金	20,684	0.1	土 木 費	1,076,464	3.6
地 方 消 費 税 交 付 金	1,273,013	4.1	消 防 費	905,930	3.0
環 境 性 能 割 交 付 金	56,409	0.2	教 育 費	3,126,336	10.3
地 方 特 例 交 付 金	89,508	0.3	公 債 費	2,149,656	7.1
地 方 交 付 税	5,207,082	16.6			
交 通 安 全 対 策 特 別 交 付 金	9,392	0.0			
分 担 金 及 び 負 担 金	96,364	0.3			
使 用 料 及 び 手 数 料	209,538	0.7			
国 庫 支 出 金	10,402,829	33.2			
県 支 出 金	1,719,729	5.5			
財 産 収 入	124,434	0.4			
寄 付 金	36,771	0.1			
繰 入 金	1,285,366	4.1			
繰 越 金	906,571	2.9			
諸 収 入	260,479	0.8			
市 債	1,540,258	4.9			
合 計	31,375,671	100.0		30,187,819	100.0

令和2年度 一般会計決算額 歳入構成図



令和2年度 一般会計決算額 歳出構成図



(3) 一般会計歳入決算額に占める市税の割合及び負担額

		平成28年度	平成29年度	平成30年度	平成31年度	令和2年度
歳入総額 (千円) A		22,276,563	23,081,572	22,152,473	23,140,928	31,375,671
市税決算額 (千円) B		7,527,345	7,650,327	7,706,682	7,880,069	7,746,744
B/A (%)		33.8	33.1	34.8	34.1	24.7
人 口 (人)		63,932	63,417	63,057	62,849	62,426
世 帯 数		22,868	23,101	23,327	23,602	23,825
市 税 負 担 額	1人当たり (千円)	118	121	122	125	124
	1世帯当たり (千円)	329	331	330	334	325
歳 入 割 合	1人当たり (千円)	348	364	351	368	503
	1世帯当たり (千円)	974	999	950	980	1,317

市税の総括

市税の総括

1 市税年度別決算状況調べ

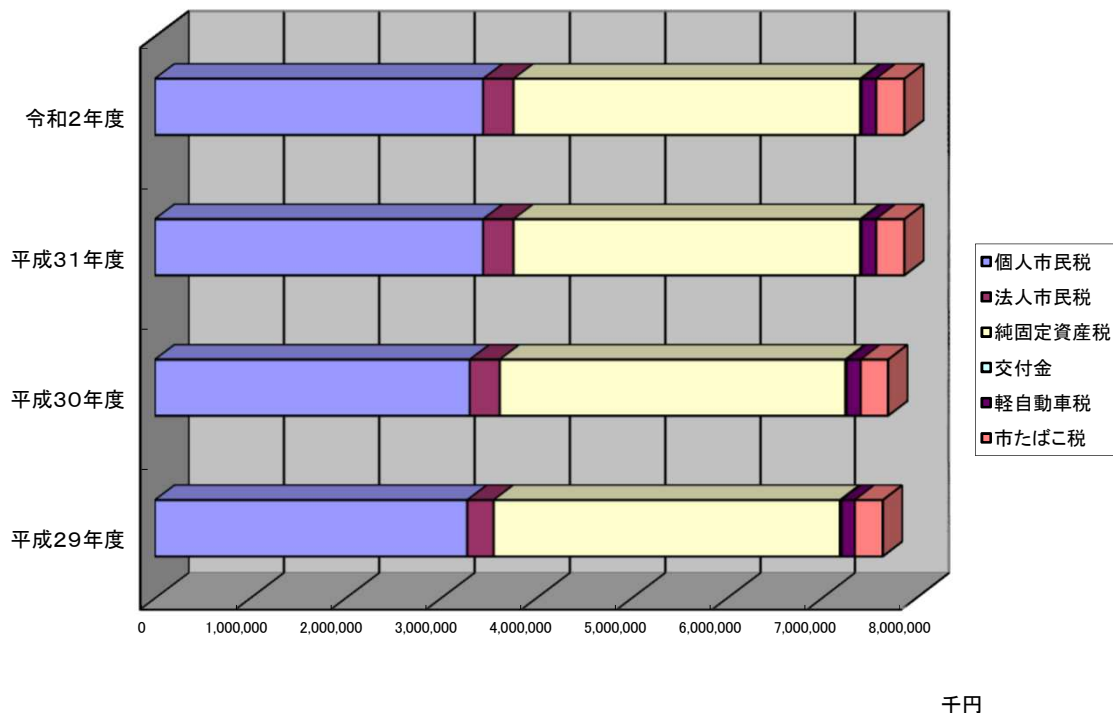
	平成29年度				平成30年度			
	調定額 (千円)	収入額 (千円)	収入率 (%)	収入額 前年比(%)	調定額 (千円)	収入額 (千円)	収入率 (%)	収入額 前年比(%)
1 市民税	3,696,308	3,553,897	96.1	100.5	3,737,343	3,618,617	96.8	101.8
個人	3,414,349	3,276,303	96.0	100.9	3,418,916	3,303,613	96.6	100.8
(1) 現年課税分	3,254,282	3,216,343	98.8	101.2	3,286,659	3,254,255	99.0	101.2
普通徴収	787,025	751,031	95.4	103.7	767,803	738,147	96.1	98.3
特別徴収	2,318,795	2,316,775	99.9	101.5	2,368,892	2,366,108	99.9	102.1
年金特徴	148,462	148,537	100.1	86.7	149,964	150,000	100.0	101.0
(2) 滞納繰越分	160,067	59,960	37.5	88.0	132,257	49,358	37.3	82.3
法人	281,959	277,594	98.5	95.8	318,427	315,004	98.9	113.5
(1) 現年課税分	277,222	275,956	99.5	95.7	314,859	313,571	99.6	113.6
(2) 滞納繰越分	4,737	1,638	34.6	135.4	3,568	1,433	40.2	87.5
2 固定資産税	3,852,349	3,655,546	94.9	103.2	3,802,245	3,646,604	95.9	99.8
(1) 現年課税分	3,610,705	3,563,307	98.7	103.9	3,608,297	3,567,401	98.9	100.1
(2) 滞納繰越分	226,443	77,038	34.0	80.8	180,019	65,274	36.3	84.7
(3) 交付金	15,201	15,201	100.0	99.7	13,929	13,929	100.0	91.6
3 軽自動車税	151,651	143,693	94.8	105.5	158,176	151,139	95.6	105.2
(1) 現年課税分	143,996	141,461	98.2	105.4	151,175	148,927	98.5	105.3
(2) 滞納繰越分	7,655	2,232	29.2	119.1	7,001	2,212	31.6	99.1
(3) 環境性能割								
4 市たばこ税	297,190	297,190	100.0	94.7	290,322	290,322	100.0	97.7
(1) 現年課税分	297,190	297,190	100.0	94.7	290,322	290,322	100.0	97.7
(2) 滞納繰越分	0	0			0	0		
合計	7,997,498	7,650,326	95.7	101.6	7,988,086	7,706,682	96.5	100.7
(1) 現年課税分	7,598,596	7,509,458	98.8	102.0	7,665,241	7,588,405	99.0	101.1
(2) 滞納繰越分	398,902	140,868	35.3	84.6	322,845	118,277	36.6	84.0

平成31年度				令和2年度			
調定額 (千円)	収入額 (千円)	収入率 (%)	収入額 前年比(%)	調定額 (千円)	収入額 (千円)	収入率 (%)	収入額 前年比(%)
3,869,856	3,763,715	97.3	104.0	3,648,550	3,551,133	97.3	91.8
3,545,714	3,443,345	97.1	104.2	3,387,237	3,294,136	97.3	92.9
3,436,746	3,404,469	99.1	104.6	3,289,860	3,260,449	99.1	94.9
883,439	854,652	96.7	115.8	679,930	652,142	95.9	73.8
2,403,716	2,400,166	99.9	101.4	2,462,610	2,460,886	99.9	102.4
149,591	149,651	100.0	99.8	147,320	147,421	100.1	98.5
108,968	38,876	35.7	78.8	97,377	33,687	34.6	30.9
324,142	320,370	98.8	101.7	261,313	256,997	98.3	79.3
320,882	319,724	99.6	102.0	257,663	255,777	99.3	79.7
3,260	646	19.8	45.1	3,650	1,220	33.4	37.4
3,801,715	3,659,998	96.3	100.4	3,848,966	3,722,680	96.7	97.9
3,639,573	3,601,332	98.9	101.0	3,704,465	3,671,534	99.1	100.9
148,212	44,736	30.2	68.5	130,574	37,219	28.5	25.1
13,930	13,930	100.0	100.0	13,927	13,927	100.0	100.0
164,152	157,323	95.8	104.1	172,824	166,381	96.4	101.4
155,858	153,788	98.7	103.3	160,919	159,300	99.0	102.2
6,716	1,957	29.1	88.5	6,262	1,438	23.0	21.4
1,578	1,578	100.0	—	5,643	5,643	100.0	357.6
299,033	299,033	100.0	103.0	306,550	306,550	100.0	102.5
299,033	299,033	100.0	103.0	306,550	306,550	100.0	102.5
0	0			0	0		
8,134,756	7,880,069	96.9	102.2	7,976,890	7,746,744	97.1	95.2
7,867,600	7,793,854	99.1	102.7	7,739,027	7,673,180	99.1	97.5
267,156	86,215	32.3	72.9	237,863	73,564	30.9	27.5

2 市税構成比調べ

	平成29年度 決算額 (千円)	構成比 (%)	平成30年度 決算額 (千円)	構成比 (%)	平成31年度 決算額 (千円)	構成比 (%)	令和2年度 決算額 (千円)	構成比 (%)
1 市民税	3,553,897	46.5	3,618,617	47.0	3,763,715	47.8	3,551,133	45.8
個人	3,276,303	42.8	3,303,613	42.9	3,443,345	43.7	3,294,136	42.5
法人	277,594	3.7	315,004	4.1	320,370	4.1	256,997	3.3
2 固定資産税	3,655,546	47.7	3,646,604	47.2	3,659,998	46.4	3,722,680	48.1
純固定資産税	3,640,345	47.5	3,632,675	47.0	3,646,068	46.3	3,708,753	47.9
交付金	15,201	0.2	13,929	0.2	13,930	0.2	13,927	0.2
3 軽自動車税	143,693	1.9	151,139	2.0	157,323	2.0	166,381	2.1
4 市たばこ税	297,190	3.9	290,322	3.8	299,033	3.8	306,550	4.0
合計	7,650,326	100.0	7,706,682	100.0	7,880,069	100.0	7,746,744	100.0

市税構成比



市民税

1 個人市民税

(1) 個人市民税の納税義務者等に関する調べ

		所得割と均等割を納めるもの			均等割のみを納めるもの	
		納税義務者数 (人)	均等割額 (千円)	所得割額 (千円)	納税義務者数 (人)	均等割額 (千円)
平成 29 年度	給与所得者	22,448	78,568	2,588,692	1,897	6,639
	営業等所得者	1,215	4,252	166,713	221	774
	農業所得者	392	1,372	74,736	64	224
	その他の事業所得者	4,477	15,670	276,616	1,456	5,096
	家屋敷等				51	179
	合計	28,532	99,862	3,106,757	3,689	12,912
平成 30 年度	給与所得者	22,604	79,114	2,601,200	1,867	6,534
	営業等所得者	1,181	4,133	157,887	219	767
	農業所得者	354	1,239	62,089	81	284
	その他の事業所得者	4,544	15,904	304,946	1,458	5,103
	家屋敷等				56	196
	合計	28,683	100,390	3,126,122	3,681	12,884
平成 31 年度	給与所得者	22,834	79,920	2,633,867	1,888	6,607
	営業等所得者	1,196	4,186	158,323	237	830
	農業所得者	282	987	39,917	82	287
	その他の事業所得者	4,525	15,837	445,011	1,493	5,226
	家屋敷等				40	140
	合計	28,837	100,930	3,277,118	3,740	13,090
令和 2 年度	給与所得者	23,181	81,134	2,634,643	1,851	6,477
	営業等所得者	1,123	3,930	152,671	181	634
	農業所得者	241	844	38,081	66	231
	その他の事業所得者	4,428	15,498	328,989	1,541	5,394
	家屋敷等				21	74
	合計	28,973	101,406	3,154,384	3,660	12,810
令和 3 年度	給与所得者	23,140	80,990	2,558,012	1,799	6,296
	営業等所得者	1,180	4,130	165,729	205	718
	農業所得者	240	840	36,744	60	210
	その他の事業所得者	4,493	15,726	259,228	1,564	5,474
	家屋敷等				18	63
	合計	29,053	101,686	3,019,713	3,646	12,761

所得割のみを納めるもの		合 計		税 額	
納税義務者数 (人)	所 得 割 額 (千円)	納税義務者数 (人)	所得割額 均等割額 (千円)	構成比 (%)	前年比 (%)
		24,345	2,673,899	83.1	100.4
		1,436	171,739	5.3	104.2
		456	76,332	2.4	143.0
		5,933	297,382	9.2	98.0
		51	179	0.0	241.9
0	0	32,221	3,219,531	100.0	101.1
		24,471	2,686,848	82.9	100.5
		1,400	162,787	5.0	94.8
		435	63,612	2.0	83.3
		6,002	325,953	10.1	109.6
		56	196	0.0	109.5
0	0	32,364	3,239,396	100.0	100.6
		24,722	2,720,394	80.2	101.2
		1,433	163,339	4.8	100.3
		364	41,191	1.2	64.8
		6,018	466,074	13.8	143.0
		40	140	0.0	71.4
0	0	32,577	3,391,138	100.0	104.7
		25,032	2,722,254	83.3	100.1
		1,304	157,235	4.8	96.3
		307	39,156	1.2	95.1
		5,969	349,881	10.7	75.1
		21	74	0.0	52.9
0	0	32,633	3,268,600	100.0	96.4
		24,939	2,645,298	84.4	97.2
		1,385	170,577	5.4	108.5
		300	37,794	1.2	96.5
		6,057	280,428	9.0	80.1
		18	63	0.0	85.1
0	0	32,699	3,134,160	100.0	95.9

(2) 令和3年度個人市民税所得種別課税状況

課税標準額の段階	給与所得者		営業等所得者		農業所得者	
	納税義務者 (人)	所得割額 (千円)	納税義務者 (人)	所得割額 (千円)	納税義務者 (人)	所得割額 (千円)
10万円以下の金額	895	1,488	59	115	13	14
10万円を超え100万円以下の金額	6,620	207,249	371	10,470	70	2,015
100万円を超え200万円以下の金額	7,253	582,389	277	22,597	54	4,499
200万円を超え300万円以下の金額	4,151	558,141	194	27,007	24	3,446
300万円を超え400万円以下の金額	2,055	403,257	108	21,640	29	5,941
400万円を超え550万円以下の金額	1,305	342,536	71	19,210	20	5,633
550万円を超え700万円以下の金額	356	124,007	38	13,866	13	4,644
700万円を超え1,000万円以下の金額	242	111,447	27	12,886	3	1,374
1,000万円を超える金額	175	172,353	27	34,871	10	9,042
合 計	23,052	2,502,867	1,172	162,662	236	36,608
構成比(%)	79.3	83.0	4.0	5.3	0.8	1.2

その他の所得者		分離課税		合 計			
納 税 義務者 (人)	所得割額 (千円)	納 税 義務者 (人)	所得割額 (千円)	納 税 義務者 (人)	構成比 (%)	所得割額 (千円)	構成比 (%)
352	599	77	11,863	1,396	4.8	14,079	0.5
2,853	72,730	76	8,202	9,990	34.4	300,666	10.0
740	57,450	40	4,349	8,364	28.8	671,284	22.3
195	26,787	42	8,766	4,606	15.9	624,147	20.7
53	9,824	23	5,863	2,268	7.8	446,525	14.8
45	11,841	19	6,170	1,460	5.0	385,390	12.8
22	7,865	12	5,313	441	1.5	155,695	5.2
15	6,781	6	2,802	293	1.0	135,290	4.5
15	14,955	8	50,875	235	0.8	282,096	9.4
4,290	208,832	303	104,203	29,053	100.0	3,015,172	100.0
14.8	6.9	1.1	3.5	100.0		100.0	

資料:課税状況

2 法人市民税

(1) 法人市民税の調定額

	平成29年度	平成30年度	平成31年度	令和2年度
均等割額 (円)	105,111,700	110,041,700	109,085,700	144,617,500
法人税割額 (円)	172,110,300	204,817,600	211,796,100	113,044,800
合 計 (円)	277,222,000	314,859,300	320,881,800	257,662,300
前年度比 (%)	99.5	113.6	101.9	80.3

(2) 法人市民税の均等割区分別法人数

区 分		平成29年度	平成30年度	平成31年度	令和2年度	令和3年度
資本金等の額	従業者数					
50億円超	50人超	5	5	5	6	6
10億円超 50億円以下	50人超	1	2	2	2	2
10億円超	50人以下	32	37	34	36	36
1億円超 10億円以下	50人超	9	9	9	9	9
	50人以下	28	29	30	27	33
1千万円超 1億円以下	50人超	14	14	15	17	16
	50人以下	142	149	147	151	160
1千万円以下	50人超	12	13	11	12	13
上記以外の法人等		976	988	1035	1,085	1180
合 計		1,219	1,246	1,288	1,345	1,455

固定資産税

1 固定資産税の調定額

		平成29年度	平成30年度	平成31年度	令和2年度	令和3年度
土地	調定額 (千円)	1,495,365	1,506,141	1,508,094	1,525,868	1,516,589
	前年比 (%)	101	100.7	100.1	101.2	99.4
家屋	調定額 (千円)	1,632,627	1,582,597	1,625,753	1,670,344	1,679,089
	前年比 (%)	106.1	96.9	102.7	102.7	100.5
償却資産	調定額 (千円)	482,712	519,559	505,726	508,253	499,634
	前年比 (%)	103.1	107.6	97.3	100.5	98.3
合 計		3,610,704	3,608,297	3,639,573	3,704,465	3,695,312
前年比 (%)		103.5	99.9	100.9	101.8	99.8

※令和3年度は当初調定額、その他は決算額。

2 国有資産等所在市町村交付金の調定額

		平成29年度	平成30年度	平成31年度	令和2年度	令和3年度
国有 (千円)		0	0	0	0	0
県有 (千円)		15,201	13,929	13,930	13,927	13,927
合計 (千円)		15,201	13,929	13,930	13,927	13,927
前年比 (%)		99.7	91.2	91.4	91.6	100.0

※令和3年度は当初調定額、その他は決算額。

3 固定資産税の課税標準額

		平成29年度	平成30年度	平成31年度	令和2年度	令和3年度
課税標準額 (千円)	土地	108,437,600	109,200,276	109,626,000	110,890,181	110,234,332
	家屋	118,391,216	114,713,283	117,925,883	121,391,991	122,045,788
	償却資産	35,004,281	37,627,562	36,360,966	36,670,362	36,316,262
	合計	261,833,097	261,541,121	263,912,849	268,952,534	268,596,382
前年比 (%)	土地	100.7	100.7	100.4	101.2	99.4
	家屋	105.9	96.9	102.8	102.9	100.5
	償却資産	102.8	107.5	96.6	100.9	99.0
	合計	103.3	99.9	100.9	101.9	99.9
構成比 (%)	土地	41.4	41.7	41.5	41.2	41.0
	家屋	45.2	43.9	44.7	45.2	45.5
	償却資産	13.4	14.4	13.8	13.6	13.5

4 固定資産税の納税義務者数（法定免税点以上のもの）

		平成29年度	平成30年度	平成31年度	令和2年度	令和3年度
納税義務者数 (人)	土地	21,648	21,796	21,925	22,086	22,258
	家屋	21,846	21,897	21,997	22,120	22,211
	償却資産	665	692	714	720	682
	合計	44,159	44,385	44,636	44,926	45,151
前年比 (%)	土地	100.4	100.7	100.6	100.7	100.8
	家屋	100.3	100.2	100.5	100.6	100.4
	償却資産	106.6	104.1	103.2	100.8	94.7
	合計	100.4	100.5	100.6	100.6	100.5
構成比 (%)	土地	49.0	49.1	49.1	49.2	49.3
	家屋	49.5	49.3	49.3	49.2	49.2
	償却資産	1.5	1.6	1.6	1.6	1.5

5 新築住宅に対する固定資産税の軽減額

		平成28年度	平成29年度	平成30年度	平成31年度	令和2年度	令和3年度
新築住宅	個数	521	480	487	496	574	590
	床面積 (㎡)	53,834	48,701	48,537	50,398	58,646	61,561
	軽減税額(千円)	26,789	24,279	24,235	26,792	31,879	32,960
(法附則第15条の6第1項)							
新築中高層耐火建築住宅	個数	15	6	1	1	1	1
	床面積 (㎡)	1,056	469	120	120	120	120
	軽減税額(千円)	584	261	63	63	63	58
(法附則第15条の6第2項)							
長期優良住宅	個数	452	418	403	414	444	463
	床面積 (㎡)	52,039	47,837	46,023	47,021	50,151	51,971
	軽減税額(千円)	28,787	27,053	25,202	26,375	28,923	29,543
(法附則第15条の7第1項)							
住宅耐震改修	個数	11	10	1	2	2	2
	床面積 (㎡)	616	402	120	71	195	164
	軽減税額(千円)	62	34	6	3	11	13
(法附則第15条の9第1項)							
バリアフリー住宅改修	個数	9	1	2	0	3	3
	床面積 (㎡)	798	100	190	0	286	200
	軽減税額(千円)	70	12	11	0	24	17
(法附則第15条の9第4項)							
住宅省エネ改修	個数	1	0	0	1	0	0
	床面積 (㎡)	120	0	0	94	0	0
	軽減税額(千円)	12	0	0	29	0	0
(法附則第15条の9第9項)							
その他	個数	84	60	62	42	41	4
	床面積 (㎡)	3,640	2,349	3,029	2,215	2,095	480
	軽減税額(千円)	2,785	2,059	2,068	1,440	1,366	247
軽減税額の合計							
		59,089	53,698	51,585	54,702	62,266	62,838

資料：概要調査

6 家屋に関する調べ (令和3年度分)

		納税義務者数 (人)	棟数 (棟)	床面積 (㎡)	決定価格 (千円)	単位当たり価格 (A) (円)	提示平均価格 (B) (円)	(A) ÷ (B) (%)
木造	総数		31,243	2,920,037	60,884,738	20,851		
	法定免税点未満のもの		1,180	57,629	228,277	3,961		
	法定免税点以上のもの		30,063	2,862,408	60,656,461	21,191		
木造以外	総数		10,014	1,835,164	64,446,510	35,118		
	法定免税点未満のもの		342	62,597	1,258,498	20,105		
	法定免税点以上のもの		9,672	1,772,567	63,188,012	35,648		
計	総数		41,257	4,755,201	125,331,248	26,357		
	法定免税点未満のもの		1,522	120,226	1,486,775	12,367		
	法定免税点以上のもの		39,735	4,634,975	123,844,473	26,720		
非課税家屋			515	198,684			実際免税点の額 200,000円	

7 新增分家屋に関する調べ（令和2年中建築分）

ア 木造

	棟数 (棟)	床面積 (イ) (㎡)	決定価格 (ロ) (千円)	単位当たり価格 (ロ) ÷ (イ) (円)
専用住宅	262	30,533	2,540,590	83,208
共同住宅・寄宿舍	0	0	0	0
併用住宅	1	191	15,939	83,450
事務所・銀行・店舗	5	727	39,504	54,338
劇場・病院	0	0	0	0
工場・倉庫	2	35	960	27,429
附属家	8	191	10,296	53,906
合計	278	31,677	2,607,289	82,309

イ 非木造

	棟数 (棟)	床面積 (イ) (㎡)	決定価格 (ロ) (千円)	単位当たり価格 (ロ) ÷ (イ) (円)
事務所・店舗・百貨店 銀行	6	2,685	227,047	84,561
住宅・アパート	37	4,834	474,835	98,228
病院・ホテル	0	0	0	0
工場・倉庫・市場	17	93,309	7,631,809	81,791
その他	23	612	30,230	49,395
合計	83	101,440	8,363,921	82,452

資料：概要調書

8 土地に関する調べ（令和3年度分）

人 口 (A)	面 積 (B)	人口密度 (A) ÷ (B) (C)
62,426人 (令和3年4月1日現在)	66.68 k m ²	936.20人/k m ²

		地 積				決 定	
		非 課 税 積 地 積 (イ) (m ²)	評 価 総 地 積 (ロ) (m ²)	法定免税点 未満のもの (ハ) (m ²)	法定免税点 以上のもの (ニ) (m ²)	総 額 (ホ) (千円)	法定免税点 未満のもの (ヘ) (千円)
田	一般田	199,260	23,498,679	1,106,818	22,391,861	2,830,187	130,331
	介在田・ 市街化区域田	337	75,623	1	75,622	1,627,201	31
畑	一般畑	136,102	7,458,547	592,025	6,866,522	759,190	59,087
	介在畑・ 市街化区域畑	1,124	139,814	121	139,693	3,565,173	2,154
宅 地	小規模 住宅用地		3,955,826	11,334	3,944,492	116,032,497	183,193
	一般住宅用地		3,599,576	1,534	3,598,042	78,834,490	25,127
	住宅用地以外 の 宅 地		2,724,642	720	2,723,922	64,826,523	9,146
	計	525,647	10,280,044	13,588	10,266,456	259,693,510	217,466
池 沼		112,861	63,656	20,170	43,486	3,269	746
介在山林		4,851	47,499	8,604	38,895	50,970	645
原 野		28,112	36,467	8,469	27,998	3,851	635
雑 種 地	鉄軌道用地 (単体利用)	4,036	192,983	393	192,590	1,236,444	16
	鉄軌道用地 (複合利用)		2,886	0	2,886	45,944	0
	その他の 雑 種 地	277,873	1,954,579	2,417	1,952,162	22,441,217	9,296
	計	281,909	2,150,448	2,810	2,147,638	23,723,605	9,312
そ の 他		7,778,716					
合 計		9,068,919	43,750,777	1,752,606	41,998,171	292,256,956	420,407

納 税 義 務 者 数			実際免税点の額
総 数 (D)	法定免税点未満のもの (E)	法定免税点以上のもの (F)	
24,613人	2,355人	22,258人	300,000円

価 格	筆 数				単位当たり単価	
法定免税点 以上のもの (ト) (千円)	非課税地 筆 数 (ル) (筆)	評 価 総 筆 数 (ヲ) (筆)	法定免税点 未満のもの (ヲ) - (カ) (ワ) (筆)	法定免税点 以上のもの (カ) (筆)	平均価格 (ホ) / (ロ) (ヨ) (円/㎡)	最高価格 (タ) (円/㎡)
2,699,856	1,349	26,473	1,822	24,651	120	125
1,627,170	8	165	1	164	21,517	36,689
700,103	1,056	17,497	1,554	15,943	102	120
3,563,019	12	553	5	548	25,499	46,763
115,849,304		31,779	273	31,506	29,332	69,493
78,809,363		20,860	120	20,740	21,901	63,657
64,817,377		8,252	59	8,193	23,793	63,658
259,476,044	1,138	60,891	452	60,439	25,262	69,493
2,523	107	174	40	134	51	8,742
50,325	15	189	33	156	1,073	37,747
3,216	32	129	25	104	106	27,974
1,236,428	67	652	1	651	6,407	20,480
45,944		22	0	22	15,920	23,385
22,431,921	900	5,308	46	5,262	11,481	57,393
23,714,293	967	5,982	47	5,935	11,032	57,393
	36,291					
291,836,549	40,975	112,053	3,979	108,074	6,680	

資料：概要調書

9 償却資産に関する調べ（令和3年度分）

種 類	決定価格 (千円)	課税標準額 (千円)	課 税 標 準	
			課税標準の特例規定 の適用をうけるもの (イ) (千円)	
市長が価格等を決定したもの	構 築 物	5,818,469	5,534,907	276,873
	機 械 及 び 装 置	12,265,878	10,755,945	990,160
	船 舶	16,409	16,409	0
	航 空 機	0	0	0
	車 両 及 び 運 搬 具	196,215	187,602	8,613
	工 具 ・ 器 具 及 び 備 品	2,987,745	2,829,464	150,394
	小 計 (ハ)	21,284,716	19,324,327	1,426,040
法第349条 関係	総務大臣決定配分	17,486,507	16,913,965	
	知事決定配分	77,970	77,970	
	小 計 (ニ)	17,564,477	16,991,935	
法第743条第1項による決定	0	0		
合 計 (ハ) + (ニ)	38,849,193	36,316,262		

市長が価格等を決定したもののうち			
法 第 3 4 9 条 の 3 関 係			
区 分	決 定 価 格		課 税 標 準 額 (A) × (B) (C) (千円)
	(A)	(千円)	
第2項(ガス事業用資産)	140	1/3	47
第3項(ガス事業用資産)	55	2/3	37
合 計	195		84

の 内 訳		納 税 義 務 者 数	
(イ) 以外のもの (ロ) (千円)			(人)
5,258,034	法 定 免 税 点 未 満 の も の		668
9,765,785			
16,409			
0	法 定 免 税 点 以 上 の も の		682
178,989			
2,679,070			
17,898,287	総 数		1,350
	実 際 免 税 点 の 額		1,500,000
			(円)

課 税 標 準 の 特 例 規 定 の 適 用 を 受 け る も の			
法 附 則 第 15 条 関 係			
区 分	決 定 価 格 (A) (千円)	課 税 標 準 の 特 例 率 (B)	課 税 標 準 額 (A) × (B) (C) (千円)
第34項 (特定事業所内保育施設) (地域決定型地方税制特例措置 (わがまち特例) 適用分)	1,075	1/2	538
第41項 (先端設備等)	469,986	—	0
第43項 (経営力向上設備等)	239,247	1/2	119,623
合 計	710,308		120,161

資料：概要調書

10 償却資産の段階別納税義務者数(令和3年度分)

区 分			納税義務者数(人)	課税標準額(千円)
150万円未満のもの			668	276,986
150万以上160万円未満のもの			8	12,372
160万以上170万円未満のもの			13	21,400
170万以上180万円未満のもの			13	22,741
180万以上190万円未満のもの			15	27,696
190万以上200万円未満のもの			4	7,766
200万以上250万円未満のもの			42	93,455
250万以上300万円未満のもの			33	90,408
300万以上1,000万円未満のもの			280	1,674,119
1,000万以上2,000万円未満のもの			121	1,705,300
2,000万以上3,000万円未満のもの			2	787,694
3,000万以上1億円未満のもの			69	3,893,722
1億円以上のもの			51	27,979,589
計			1,319	36,593,248
計の内訳	法第389条関係	大臣配分分	15	16,913,965
		知事配分分	1	77,970
	法第743条関係		0	0

諸税

1. 軽自動車税
2. たばこ税

1 軽自動車税

(1) 軽自動車税調定額等に関する調べ

			平成29年度			平成30年度			
			台数	税額 (円)	前年比 (%)	台数	税額 (円)	前年比 (%)	
原動機付 自転車	第1種		1,989	3,978,000	94.3	1,948	3,896,000	97.9	
	第2種乙		134	268,000	110.7	132	264,000	98.5	
	第2種甲		317	760,800	101.6	333	799,200	105.0	
	ミニカー		52	192,400	108.3	51	188,700	98.1	
軽自動車	二輪車		591	2,127,600	98.5	600	2,160,000	101.5	
	三輪車		0	0	/	0	0	/	
	四輪	乗用	営業用	0	0	/	0	0	/
			自家用	13,152	108,811,800	105.1	13,383	116,045,400	106.6
		貨物	営業用	75	241,900	111.7	75	249,000	102.9
			自家用	4,454	20,992,600	98.7	4,371	20,929,100	99.7
小型特殊 自動車	農 耕		474	1,137,600	101.9	470	1,128,000	99.2	
	そ の 他		167	985,300	100.6	167	985,300	100.0	
二 輪 の 小 型			763	4,578,000	100.5	768	4,608,000	100.7	
合 計			22,168	144,074,000	103.5	22,298	151,252,700	105.0	

各年度4月1日現在

平成31年度			令和2年度			令和3年度		
台数	税 額 (円)	前年比 (%)	台数	税 額 (円)	前年比 (%)	台数	税 額 (円)	前年比 (%)
1,848	3,696,000	94.9	1,769	3,538,000	95.7	1,706	3,412,000	96.4
117	234,000	88.6	115	230,000	98.3	119	238,000	103.5
345	828,000	103.6	362	868,800	104.9	390	936,000	107.7
52	192,400	102.0	47	173,900	90.4	52	192,400	110.6
600	2,160,000	100.0	598	2,152,800	99.7	620	2,232,000	103.7
	0	/		0	/		0	/
	0	/	1	5,200	—	1	6,900	—
13,679	122,818,500	105.8	13,824	128,201,700	104.4	13,986	133,571,100	104.2
72	253,000	101.6	81	295,200	116.7	93	352,700	119.5
4,351	21,124,200	100.9	4,235	20,907,200	99.0	4,216	21,059,400	100.7
479	1,149,600	101.9	515	1,236,000	107.5	540	1,296,000	104.9
172	1,014,800	103.0	184	1,085,600	107.0	186	1,097,400	101.1
784	4,704,000	102.1	780	4,680,000	99.5	787	4,722,000	100.9
22,499	158,174,500	104.6	22,511	163,374,400	103.3	22,696	169,115,900	103.5

2 たばこ税

(1) 市たばこ税調定額等に関する調べ

	平成29年度		平成30年度		平成31年度		令和2年度	
	売渡本数 (本)	調定額 (円)	売渡本数 (本)	調定額 (円)	売渡本数 (本)	調定額 (円)	売渡本数 (本)	調定額 (円)
旧3級品を除く製造たばこ	55,126,338	297,189,658	52,232,800	290,322,222	51,976,709	299,033,212	52,201,824	306,550,330
旧3級品の製造たばこ	2,143,180		1,581,000		781,520		0	
合計	57,269,518		53,813,800		52,758,229		52,201,824	
前年比 (%)	94.2	94.7	94.0	97.7	98.0	103.0	98.9	102.5

税 率 (1,000本につき)

	平成29年度 (円)	平成30年度 (円)	平成31年度 (円)	令和2年度 (円)
旧3級品を除く製造たばこ	5,262	5,262 5,692(H30.10.1～)	5,692	5,692 6,122(R2.10.1～)
旧3級品の製造たばこ	3,355	4,000	4000 5,692(R1.10.1～)	5,692

収納

1 令和2年度市民税等決算調べ

一般会計分

	予算額 (千円) (A)	調定額 (千円) (B)	収入済額 (千円) (C)	不納欠損額 (千円)	収入未済額 (千円)	対比	
						(C)/(A) (%)	(C)/(B) (%)
1 市民税	3,535,500	3,648,550	3,551,133	6,588	90,829	100.4	97.3
(1) 個人	3,265,000	3,387,237	3,294,136	6,113	86,988	100.9	97.3
現年課税分	3,230,000	3,289,860	3,260,449	22	29,389	100.9	99.1
滞納繰越分	35,000	97,377	33,687	6,091	57,599	96.2	34.6
(2) 法人	270,500	261,313	256,997	475	3,841	95.0	98.3
現年課税分	270,000	257,663	255,777	50	1,836	94.7	99.3
滞納繰越分	500	3,650	1,220	425	2,005	244.0	33.4
2 固定資産税	3,655,927	3,848,966	3,722,680	6,499	119,787	101.8	96.7
(1) 現年課税分	3,600,000	3,704,465	3,671,534	1,395	31,536	102.0	99.1
(2) 滞納繰越分	42,000	130,574	37,219	5,104	88,251	88.6	28.5
(3) 交・納付金	13,927	13,927	13,927	0	0	100.0	100.0
3 軽自動車税	155,000	172,824	166,381	662	5,781	107.3	96.3
(1) 現年課税分	150,000	160,919	159,300	10	1,609	106.2	99.0
(2) 滞納繰越分	1,500	6,262	1,438	652	4,172	95.9	23.0
(3) 環境性能割	3,500	5,643	5,643	0	0	161.2	100.0
4 市たばこ税	290,001	306,550	306,550	0	0	105.7	100.0
(1) 現年課税分	290,000	306,550	306,550	0	0	105.7	100.0
(2) 滞納繰越分	1	0	0	0	0	0.0	0.0
5 入湯税	0	0	0	0	0		
合計	7,636,428	7,976,890	7,746,744	13,749	216,397	101.4	97.1
(1) 現年課税分	7,557,427	7,739,027	7,673,180	1,477	64,370	101.5	99.1
(2) 滞納繰越分	79,001	237,863	73,564	12,272	152,027	93.1	30.9

特別会計分

	予算額 (千円) (A)	調定額 (千円) (B)	収入済額 (千円) (C)	不納欠損額 (千円)	収入未済額 (千円)	対比	
						(C)/(A) (%)	(C)/(B) (%)
1 国民健康保険税	1,285,040	1,506,251	1,312,144	15,821	178,286	102.1	87.1
(1) 現年課税分	1,231,920	1,305,271	1,257,371	17	47,883	102.1	96.3
(2) 滞納繰越分	53,120	200,980	54,773	15,804	130,403	103.1	27.3

2 滞納処分

	平成29年度		平成30年度		平成31年度		令和2年度	
	件数	税額(千円)	件数	税額(千円)	件数	税額(千円)	件数	税額(千円)
差 押	323	118,098	345	73,637	127	46,097	136	38,604
交 付 要 求	26	7,622	20	3,474	26	4,425	18	5,502
合 計	349	125,720	365	77,111	153	50,522	154	44,106

3 年度別不納欠損額

	平成29年度		平成30年度		平成31年度		令和2年度	
	件数	税額(千円)	件数	税額(千円)	件数	税額(千円)	件数	税額(千円)
市 民 税	103	5,589	89	5,871	135	4,907	372	6,113
法 人 市 民 税	7	797	3	162	3	97	10	475
固 定 資 産 税	117	16,783	88	7,430	88	11,157	520	6,499
軽 自 動 車 税	103	605	54	285	78	578	129	662
国民健康保険税	87	6,237	74	6,705	126	9,624	855	15,821
合 計	417	30,011	308	20,453	430	26,363	1,886	29,570

4 督促状発送状況

(通)

	平成29年度	平成30年度	平成31年度	令和2年度
市 民 税	7,017	6,061	6,291	5,492
法 人 市 民 税	68	77	74	71
固 定 資 産 税	6,605	7,247	7,244	7,253
軽 自 動 車 税	1,810	1,859	1,748	1,366
国民健康保険税	6,398	5,514	5,583	6,134
合 計	21,898	20,758	20,940	20,316

5 口座振替

(1) 口座振替加入状況

		平成29年度	平成30年度	平成31年度	令和2年度
市 民 税 (普通徴収)	対象納税者数	10,125	9,344	9,025	8,917
	加入者数	3,938	3,665	3,462	3,310
	加入率(%)	38.9	39.2	38.4	37.1
固 定 資 産 税	対象納税者数	28,197	28,243	29,626	28,460
	加入者数	15,080	14,904	15,854	14,766
	加入率(%)	53.5	52.8	53.5	51.9
軽自動車税	対象納税者数	22,168	22,562	22,444	22,426
	加入者数	7,170	7,117	6,966	6,814
	加入率(%)	32.3	31.5	31.0	30.4
国民健康保険税	対象納税者数	7,302	7,096	6,681	6,722
	加入者数	4,412	4,290	3,948	3,896
	加入率(%)	60.4	60.5	59.1	58.0
介 護 保 険	対象納税者数	1,003	957	883	1,158
	加入者数	211	207	198	284
	加入率(%)	21.0	21.6	22.4	24.5
後 期 高 齢	対象納税者数	2,535	2,919	2,729	2,610
	加入者数	1,684	2,042	1,922	1,859
	加入率(%)	66.4	70.0	70.4	71.2
合 計	対象納税者数	71,330	71,121	71,388	70,293
	加入者数	32,495	32,225	32,350	30,929
	加入率(%)	45.6	45.3	45.3	44.0

(2) 口座振替状況

			平成29年度	平成30年度	平成31年度	令和2年度
市 民 税 (普通徴収)	依 頼 分	件 数	9,265	8,472	8,034	7,605
		金額(円)	359,966,862	347,137,481	485,545,848	280,638,611
	振 替 済 分	件 数	8,767	8,059	7,626	7,266
		金額(円)	333,406,298	324,975,487	451,047,348	265,427,224
	振 替 率 (%)	件 数	94.6	95.1	94.9	95.5
		金額(円)	92.6	93.6	92.9	94.6
固 定 資 産 税	依 頼 分	件 数	29,056	29,878	30,033	30,231
		金額(円)	1,614,485,710	1,612,440,600	1,639,742,900	1,677,375,900
	振 替 済 分	件 数	27,554	28,433	28,751	29,095
		金額(円)	1,546,968,670	1,537,881,900	1,576,428,900	1,627,141,800
	振 替 率 (%)	件 数	94.8	95.2	95.7	96.2
		金額(円)	95.8	95.4	96.1	97
軽自動車税	依 頼 分	件 数	7,170	7,029	6,898	6,758
		金額(円)	43,364,500	44,079,300	44,554,400	44,904,800
	振 替 済 分	件 数	7,004	6,865	6,750	6,626
		金額(円)	42,219,900	42,929,200	43,459,600	43,861,300
	振 替 率 (%)	件 数	97.7	97.7	97.9	98
		金額(円)	97.4	97.4	97.5	97.7
国民健康保険税	依 頼 分	件 数	24,450	23,269	22,017	31,482
		金額(円)	870,184,800	812,235,500	740,236,500	701,974,800
	振 替 済 分	件 数	23,516	22,457	20,989	30,673
		金額(円)	832,074,100	778,946,500	699,990,300	679,928,800
	振 替 率 (%)	件 数	96.2	96.5	95.3	97.4
		金額(円)	95.6	95.9	94.6	96.9
介 護 保 険	依 頼 分	件 数	1,357	1,277	1,220	1,471
		金額(円)	13,941,800	12,710,544	12,721,242	14,411,200
	振 替 済 分	件 数	1,295	1,338	949	1,198
		金額(円)	13,354,700	10,770,100	10,029,042	11,131,400
	振 替 率 (%)	件 数	95.4	104.8	77.8	81.4
		金額(円)	95.8	84.7	78.8	77.2
後 期 高 齢	依 頼 分	件 数	9,514	10,511	10,141	15,190
		金額(円)	186,899,000	196,343,400	193,295,000	219,176,900
	振 替 済 分	件 数	9,396	8,400	8,161	11,319
		金額(円)	183,582,300	160,431,100	159,931,600	162,962,870
	振 替 率 (%)	件 数	98.8	79.9	80.5	74.5
		金額(円)	98.2	81.7	82.7	74.4
合 計	依 頼 分	件 数	80,812	80,436	78,343	92,737
		金額(円)	3,088,842,672	3,024,946,825	3,116,095,890	2,938,482,211
	振 替 済 分	件 数	77,532	75,552	73,226	86,177
		金額(円)	2,951,605,968	2,855,934,287	2,940,886,790	2,790,453,394
	振 替 率 (%)	件 数	95.9	93.9	93.5	92.9
		金額(円)	95.6	94.4	94.4	95.0

6 コンビニ収納の利用状況

	年度	平成30年度		平成31年度		令和2年度	
	区分	件数	収納額(円)	件数	収納額(円)	件数	収納額(円)
市民税 (普通徴収)	現年課税分	8,742	126,866,433	8,960	128,200,300	9,867	144,411,746
	滞納繰越分	1,396	10,255,557	1,271	9,851,163	1,226	10,482,585
	計	10,138	137,121,990	10,231	138,051,463	11,093	154,894,331
固定資産税	現年課税分	10,052	312,723,113	11,312	366,493,300	13,361	384,988,696
	滞納繰越分	797	7,651,105	723	7,258,957	636	6,263,800
	計	10,849	320,374,218	12,035	373,752,257	13,997	391,252,496
軽自動車税	現年課税分	8,295	59,120,700	8,542	63,278,900	8,281	63,212,400
	滞納繰越分	147	518,034	78	415,449	56	309,300
	計	8,442	59,638,734	8,620	63,694,349	8,337	63,521,700
国民健康保険税	現年課税分	6,047	154,100,233	6,104	155,033,229	10,307	167,408,050
	滞納繰越分	1,146	15,713,909	1,164	15,102,630	1,035	12,127,555
	計	7,193	169,814,142	7,268	170,135,859	11,342	179,535,605
合計	現年課税分	33,136	652,810,479	34,918	713,005,729	41,816	760,020,892
	滞納繰越分	3,486	34,138,605	3,236	32,628,199	2,953	29,183,240
	計	36,622	686,949,084	38,154	745,633,928	44,769	789,204,132

*収納額は本税及び延滞金を含みます。

国民健康保険税

1 国民健康保険被保険者数等

		平成28年度	平成29年度
人 口 (人)		63,932	63,417
世 帯 数		22,868	23,101
被 保 険 者 数 (人)		16,154	15,275
被 保 険 者 世 帯 数		9,049	8,762
被 保 険 者 加 入 割 合 (%)		25.27	24.09
世 帯 加 入 割 合 (%)		39.57	37.93
国 保 被 保 險 者	退 職 被 保 険 者 数 (人)	312	136
	老 人 被 保 険 者 数 (人)	—	—
	一 般 被 保 険 者 加 入 割 合 (%)	98.07	99.11
	退 職 被 保 険 者 加 入 割 合 (%)	1.93	0.89
	老 人 被 保 険 者 加 入 割 合 (%)	—	—
	年 間 平 均 被 保 険 者 数 (人)	16,874	15,828
	年 間 平 均 世 帯 数	9,314	8,973

(各年度末現在)

平成30年度	平成31年度	令和2年度
63,057	62,849	62,426
23,327	23,602	23,825
14,425	13,781	13,439
8,428	8,160	8,117
22.88	21.93	21.53
36.13	34.57	34.07
29	1	0
—	—	—
99.80	99.99	100.00
0.20	0.01	0.00
—	—	—
14,993	14,161	13,682
8,665	8,337	8,168

2 国民健康保険税の税率等

		平成28年度			平成29年度		
		医療分	支援金分	介護分	医療分	支援金分	介護分
税 率	所得割 (%)	5.0	1.6	1.20	5.0	1.6	1.20
	資産割 (%)	18.7	3.8	2.5	18.7	3.8	2.5
	均等割 (円)	22,000	8,000	8,000	22,000	8,000	8,000
	平等割 (円)	22,000	6,000	6,000	22,000	6,000	6,000
賦課割合	所得割 (%)	47.5	48.3	46.9	47.8	48.5	47.7
	資産割 (%)	9.2	6.0	3.7	8.8	5.7	3.6
	均等割 (%)	28.5	32.9	31.2	28.4	32.8	30.7
	平等割 (%)	14.8	12.8	18.2	15.0	13.0	18.0
現年度分保険税調定額 (千円)		1,116,368	352,505	120,837	1,050,670	331,345	113,027
課税限度額 (円)		540,000	190,000	160,000	540,000	190,000	160,000
平均年税額	1人当たり (円)	69,108	21,822	7,480	68,784	21,692	7,399
	1世帯当たり (円)	123,369	38,955	13,354	119,912	37,816	12,900
収 納 率 (%)		94.8	94.7	92.9	95.8	95.8	94.4

(各年度末現在)

平成30年度			平成31年度			令和2年度		
医療分	支援金分	介護分	医療分	支援金分	介護分	医療分	支援金分	介護分
5.0	1.6	1.20	5.0	1.6	1.20	5.0	1.6	1.20
18.7	3.8	2.5	18.7	3.8	2.5	18.7	3.8	2.5
22,000	8,000	8,000	22,000	8,000	8,000	22,000	8,000	8,000
22,000	6,000	6,000	22,000	6,000	6,000	22,000	6,000	6,000
47.4	48.1	47.3	47.6	48.3	47.5	47.6	48.4	47.5
8.7	5.6	3.4	8.8	5.7	3.4	8.8	5.7	3.4
28.6	33.0	30.9	28.3	32.7	30.7	28.1	32.5	30.6
15.3	13.3	18.4	15.3	13.3	18.4	15.5	13.4	18.5
1,000,805	313,872	106,859	954,689	297,980	100,659	921,813	286,820	96,640
610,000	190,000	160,000	610,000	190,000	160,000	610,000	190,000	160,000
69,380	21,759	7,408	69,276	21,623	7,304	68,592	21,342	7,191
118,748	37,242	12,679	116,996	36,517	12,336	113,566	35,336	11,906
96.3	96.2	94.8	96.4	96.2	94.8	96.4	96.3	95.1

3 年度別国民健康保険歳入決算額

	平成28年度		平成29年度	
	(円)	前年比 (%)	(円)	前年比 (%)
国民健康保険税	1,635,913,130	97.7	1,536,917,127	93.9
国庫支出金	1,376,222,961	96.3	1,433,084,972	104.1
療養給付費等交付金	153,512,000	68.9	61,893,000	40.3
前期高齢者交付金	2,093,018,142	101.0	2,156,316,215	103.0
県支出金	390,485,015	104.0	349,365,752	89.5
共同事業交付金	1,642,609,858	95.8	1,658,649,993	101.0
財産収入	1,107,000	196.4	2,450,000	221.3
繰入金	542,865,294	50.2	678,431,740	125.0
繰越金	719,829,514	188.6	528,526,821	73.4
諸収入	42,489,558	121.9	48,820,876	114.9
合計	8,598,052,472	95.7	8,454,456,496	98.3

平成30年度		平成31年度		令和2年度	
(円)	前年比 (%)	(円)	前年比 (%)	(円)	前年比 (%)
1,451,036,527	94.4	1,375,453,054	94.8	1,312,143,974	95.4
0	—	957,000	—	0	—
	—		—		—
	—		—		—
4,632,620,500	1,326.0	4,581,765,747	98.9	4,238,455,230	92.5
	—		—		—
2,951,301	120.5	2,432,000	82.4	1,963,000	80.7
681,800,388	100.5	662,184,481	97.1	535,439,343	80.9
481,115,141	91.0	326,452,248	67.9	237,114,064	72.6
46,289,761	94.8	39,725,244	85.8	37,832,663	95.2
7,295,813,618	86.3	6,988,969,774	95.8	6,362,948,274	91.0

4 年度別国民健康保険歳出決算額

		平成28年度		平成29年度	
		(円)	前年比 (%)	(円)	前年比 (%)
総務費		101,354,630	88.9	116,338,162	114.8
保 險 給 付 費	療養諸費	4,175,405,836	95.8	4,136,955,911	99.1
	高額療養費	514,344,906	99.3	531,653,368	103.4
	移送費	79,086	—	0	—
	出産育児諸費	21,429,660	104.1	17,648,400	82.4
	葬祭費	4,600,000	89.3	4,050,000	88.0
	小計	4,715,859,488	96.2	4,690,307,679	99.5
	老人保健拠出金	27,706	78.6	17,631	63.6
後期高齢者支援金等		933,281,175	94.5	886,325,389	95.0
前期高齢者納付金等		670,453	100.5	3,306,568	493.2
介護納付金		333,967,812	93.3	319,766,238	95.7
共同事業拠出金		1,658,059,028	96.0	1,597,862,568	96.4
保健事業費		59,687,350	91.2	60,295,641	101.0
基金積立金		221,107,000	391.3	242,450,000	109.7
公債費		0	—	0	—
諸支出金		45,511,009	79.4	56,671,479	124.5
予備費		0	—	0	—
合計		8,069,525,651	97.6	7,973,341,355	98.8

平成30年度		平成31年度		令和2年度	
(円)	前年比 (%)	(円)	前年比 (%)	(円)	前年比 (%)
103,085,369	88.6	92,396,784	89.6	86,997,440	94.2
4,030,469,956	97.4	3,962,419,631	98.3	3,636,233,830	91.8
520,745,935	97.9	511,703,747	98.3	501,782,933	98.1
0	—	0	—	268,595	—
21,009,660	119.0	16,807,560	80.0	10,505,040	62.5
4,650,000	114.8	4,150,000	89.2	3,600,000	86.7
4,576,875,551	97.6	4,495,080,938	98.2	4,152,390,398	92.4
	—		—		—
857,870,444	96.8	416,630,658	48.6	410,606,399	98.6
	—		—		—
158,973,556	49.7	143,178,146	90.1	152,148,465	106.3
	—		—		—
54,289,103	90.0	59,403,780	109.4	45,216,149	76.1
194,351,301	80.2	165,732,000	85.3	119,000,000	71.8
0	—	0	—	0	—
101,859,829	179.7	2,912,400	2.9	6,479,500	222.5
0	—	0	—	0	—
6,047,305,153	75.8	5,375,334,706	88.9	4,972,838,351	92.5

5 保険税年度別賦課状況（本算定時）
 (1) 医療給付費分

		平成28年度	平成29年度	平成30年度	平成31年度	令和2年度	令和3年度
所得割	課税基準総所得 (千円)	13,043,853	11,887,875	11,123,662	10,509,632	10,016,888	9,469,297
	所得割額 (千円)	652,042	594,365	556,155	525,479	500,842	568,156
資産割	固定資産税額 (千円)	672,697	632,226	587,898	566,600	540,806	0
	資産割額 (千円)	125,709	118,223	109,934	105,951	101,128	0
均等割	被保険者数 (人)	17,805	16,228	15,405	14,570	13,917	13,594
	均等割額 (千円)	391,276	356,578	338,430	320,157	305,785	298,710
平等割	世帯数	9,710	9,115	8,849	8,519	8,257	8,222
	平等割額 (千円)	201,009	188,230	182,423	174,524	168,995	168,750
賦課総額 (千円)		1,370,036	1,257,396	1,186,942	1,126,112	1,076,750	1,035,615
課税限度を超える額 (千円)		△ 64,190	△ 58,041	△ 45,320	△ 38,695	△ 38,032	△ 37,001
低所得者軽減額 (千円)		△ 119,556	△ 117,380	△ 117,250	△ 112,991	△ 105,617	△ 108,656

(2) 後期高齢者支援金分

		平成28年度	平成29年度	平成30年度	平成31年度	令和2年度	令和3年度
所得割	課税基準総所得 (千円)	13,043,853	11,887,875	11,123,662	10,509,632	10,016,888	9,469,297
	所得割額 (千円)	208,651	190,194	177,967	168,151	160,267	170,445
資産割	固定資産税額 (千円)	672,697	632,226	587,898	566,600	540,806	0
	資産割額 (千円)	25,543	24,022	22,337	21,528	20,548	0
均等割	被保険者数 (人)	17,805	16,228	15,405	14,570	13,917	13,594
	均等割額 (千円)	142,282	129,665	123,066	116,421	111,194	108,622
平等割	世帯数	9,710	9,115	8,849	8,519	8,257	8,222
	平等割額 (千円)	54,821	51,335	49,752	47,597	46,090	46,023
賦課総額 (千円)		431,296	395,216	373,122	353,697	338,099	325,089
課税限度を超える額 (千円)		△ 16,770	△ 14,999	△ 13,036	△ 12,219	△ 12,809	△ 11,314
低所得者軽減額 (千円)		△ 39,494	△ 38,713	△ 38,664	△ 37,241	△ 34,789	△ 35,759

(3) 介護納付金分

		平成28年度	平成29年度	平成30年度	平成31年度	令和2年度	令和3年度
所得割	課税基準総所得 (千円)	5,740,997	5,316,466	4,982,875	4,587,577	4,347,434	4,291,296
	所得割額 (千円)	68,891	63,796	59,793	55,050	52,168	55,786
資産割	固定資産税額 (千円)	215,766	205,674	181,970	170,114	160,356	0
	資産割額 (千円)	5,393	5,141	4,549	4,252	4,008	0
均等割	被保険者数 (人)	5,746	5,204	4,844	4,578	4,320	4,243
	均等割額 (千円)	45,968	41,632	38,752	36,624	34,560	33,944
平等割	世帯数	4,452	4,071	3,860	3,661	3,484	3,439
	平等割額 (千円)	26,712	24,426	23,160	21,966	20,904	20,634
賦課総額 (千円)		146,964	134,995	126,254	117,892	111,641	110,364
課税限度を超える額 (千円)		△ 4,175	△ 3,599	△ 3,449	△ 2,530	△ 2,425	△ 3,086
低所得者軽減額 (千円)		△ 13,145	△ 12,696	△ 12,564	△ 12,227	△ 11,139	△ 11,612

その他

1 報奨金

		平成28年度	平成29年度	平成30年度	平成31年度	令和2年度
市 県 民 税	件 数					
	報奨金 (円)					
固定資産税	件 数	19,162	19,435			
	報奨金 (円)	16,979,470	17,443,560			
合 計	件 数	19,162	19,435			
	報奨金 (円)	16,979,470	17,443,560			

交 付 率 0.3% (平成26年 交 付 率 0.2% (平成27年度から)
 交付限度額 3万円 交付限度額 2万円

2 各種手数料件数

		平成28年度	平成29年度	平成30年度	平成31年度	令和2年度
所得証明	件数	3,409	3,224	2,877	2,209	1,647
	金額(円)	681,800	644,800	575,400	441,800	329,400
課税証明	件数	6,949	6,232	6,204	4,669	2,381
	金額(円)	1,389,800	1,246,400	1,240,800	933,800	476,200
登録事項証明	件数	63	80	37	36	34
	金額(円)	12,600	16,000	7,400	7,200	6,800
評価証明	件数	850	1,013	1,198	904	796
	金額(円)	170,000	202,600	239,600	180,800	159,200
公課証明	件数	423	547	570	521	377
	金額(円)	84,600	109,400	114,000	104,200	75,400
記載事項証明	件数	299	465	468	325	419
	金額(円)	59,800	93,000	93,600	65,000	83,800
納税証明	件数	414	500	505	497	464
	金額(円)	82,800	100,000	101,000	99,400	92,800
住宅家屋証明	件数	220	245	292	302	258
	金額(円)	286,000	318,500	379,600	392,600	335,400
事業証明	件数	36	36	19	17	14
	金額(円)	7,200	7,200	3,800	3,400	2,800
閲覧	件数	321	437	344	295	212
	金額(円)	64,200	87,400	68,800	59,000	42,400
弁償金	件数	23	9	10	11	12
	金額(円)	4,600	1,800	2,000	2,200	2,400
その他	件数	166	308	262	240	369
	金額(円)	33,200	61,600	52,400	48,000	73,800
合計	件数	13,173	13,096	12,786	10,026	6,983
	金額(円)	2,876,600	2,888,700	2,878,400	2,337,400	1,680,400