

令和4年度

市 税 概 要



愛西市

愛西市市民憲章 (平成19年1月10日制定)

わたしたちの愛西市は、木曾川の清流の恵みをうけ、豊かな自然と長い歴史に育まれながら、未来にひらけゆくまちです。

わたしたちは、このまちの市民であることに誇りと責任をもち、明るく、住みよいまちへの願いをこめて、この憲章を定めます。

1、自然を愛し、

水と緑のやすらぎのあるまちをつくりましょう。

1、教養を深め、

文化のかおり高いまちをつくりましょう。

1、健康に努め、

生きがいのある明るいまちをつくりましょう。

1、きまりを守り、

心の通いあう温かいまちをつくりましょう。

1、勤労を尊び、

希望に満ちた豊かなまちをつくりましょう。



市章

愛西市の頭文字である「あ」のローマ字「a」をモチーフに、濃尾平野の豊かな緑とすがすがしい空気、木曾川、長良川の恵まれた自然を表現。
人々が連帯し飛躍する市民の姿を思い、赤の太陽で地域の飛躍を表現。

市の木 マキ

(平成18年12月10日制定)

市内で古くから生垣や庭木として屋敷内に植えられ、風土に適し親しまれてきた樹木で、威厳と風格があり、四季を通して緑を楽しむことができます。

この木が太陽に向いまっすぐに伸びるように、愛西市が未来に向かって賑わいと活力にあふれるまちづくりを目指すイメージで決定しました。



市の花 ハス

(平成18年12月10日制定)

全国的に知られたレンコンの特産地で、ハス田に咲く花は、市を代表する自然の風景です。花の最盛期には、その美しさに惹かれ多くの人々が訪れ楽しませています。
身近で気品のあるこの花が市民にとって一層親しまれるように、市を代表するイメージの花として決定しました。



マスコットキャラクター あいさいさん

愛西市の自然が生んだ「謎の生物」。
おおらかでのんびりな反面、何事にもチャレンジ旺盛！野菜が大好きで、常にポケットに野菜（友達）を持っている。



あいさいさん

目 次

市の概要

- 1 市勢・・・・・・・・・・・・・・・・・・・・・・・・・・・・・・ 1
- 2 組織図・・・・・・・・・・・・・・・・・・・・・・・・・・・・・・ 2
- 3 財政
 - (1) 令和4年度一般会計歳入歳出当初予算額・・・・・・・・・・・・ 3
 - (2) 令和3年度一般会計歳入歳出決算額・・・・・・・・・・・・ 5
 - (3) 一般会計歳入決算額に占める市税の割合及び負担額・・・・・・・・ 7

市税の総括

- 1 市税年度別決算状況調べ・・・・・・・・・・・・・・・・・・・・ 8
- 2 市税構成比調べ・・・・・・・・・・・・・・・・・・・・・・・・・・・・ 10

市民税

- 1 個人市民税
 - (1) 個人市民税の納税義務者等に関する調べ・・・・・・・・・・・・ 11
 - (2) 令和4年度個人市民税所得種別課税状況・・・・・・・・・・・・ 13
- 2 法人市民税
 - (1) 法人市民税の調定額・・・・・・・・・・・・・・・・・・・・ 15
 - (2) 法人市民税の均等割区分別法人数・・・・・・・・・・・・ 15

固定資産税

- 1 固定資産税の調定額・・・・・・・・・・・・・・・・・・・・ 16
- 2 国有資産等所在市町村交付金の調定額・・・・・・・・・・・・ 16
- 3 固定資産税の課税標準額・・・・・・・・・・・・・・・・・・・・ 17
- 4 固定資産税の納税義務者数・・・・・・・・・・・・・・・・・・・・ 17
- 5 新築住宅に対する固定資産税の軽減額・・・・・・・・・・・・ 18
- 6 家屋に関する調べ・・・・・・・・・・・・・・・・・・・・ 18
- 7 新增分家屋に関する調べ・・・・・・・・・・・・・・・・・・・・ 19
- 8 土地に関する調べ・・・・・・・・・・・・・・・・・・・・ 20
- 9 償却資産に関する調べ・・・・・・・・・・・・・・・・・・・・ 22
- 10 償却資産の段階別納税義務者数・・・・・・・・・・・・ 24

諸税

- 1 軽自動車税
 - (1) 軽自動車税調定額等に関する調べ 2 5
- 2 たばこ税
 - (1) 市たばこ税調定額等に関する調べ 2 7

収納

- 1 令和3年度市民税等決算調べ 2 8
- 2 滞納処分 2 9
- 3 年度別不納欠損額 2 9
- 4 督促状発送状況 2 9
- 5 口座振替
 - (1) 口座振替加入状況 3 0
 - (2) 口座振替状況 3 0
- 6 コンビニ収納の利用状況 3 1

国民健康保険税

- 1 国民健康保険被保険者数等 3 2
- 2 国民健康保険税の税率等 3 4
- 3 年度別国民健康保険歳入決算額 3 6
- 4 年度別国民健康保険歳出決算額 3 8
- 5 保険税年度別賦課状況
 - (1) 医療給付費分 4 0
 - (2) 後期高齢者支援金分 4 1
 - (3) 介護給付金分 4 2

その他

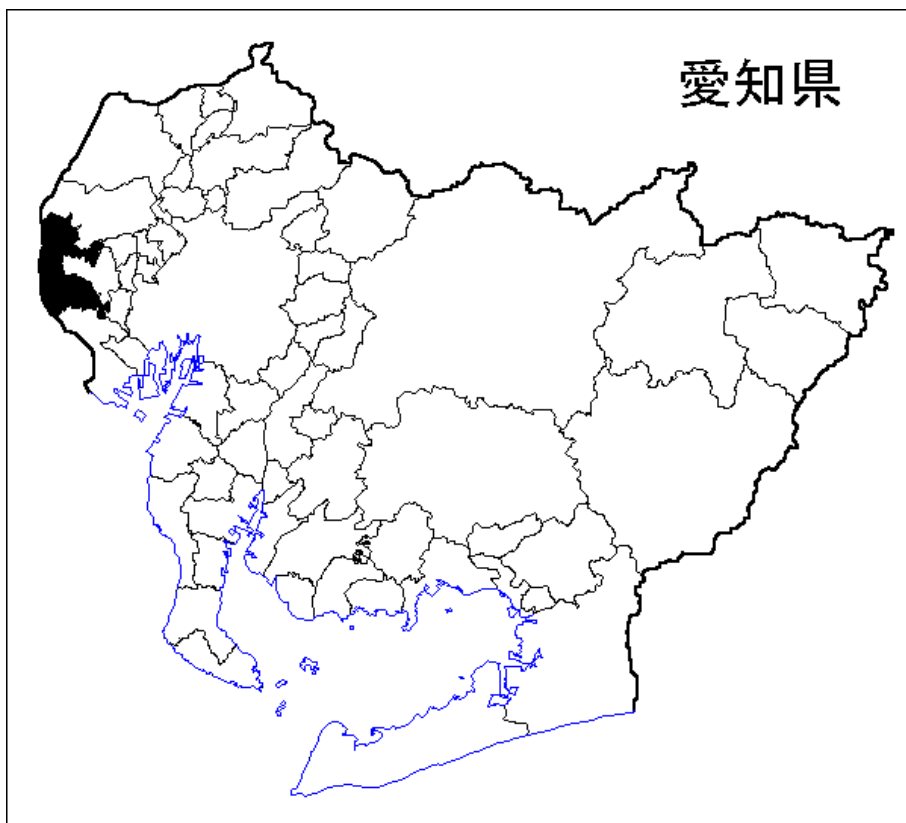
- 1 報奨金 4 3
- 2 各種手数料件数 4 4

市の概要

1 市勢

平成17年4月1日に海部郡佐屋町、立田村、八開村、佐織町が合併し、県下32番目の市として誕生しました。愛知県の西部に位置し、三重県と岐阜県の玄関口となっています。地勢は平坦で木曾川の沖積層という肥沃な土壤に恵まれた濃尾平野の西端として、緑豊かな自然に育まれています。

面積 66.68km²
 市役所の位置 東経136°43'45"
 北緯 35°9'9"



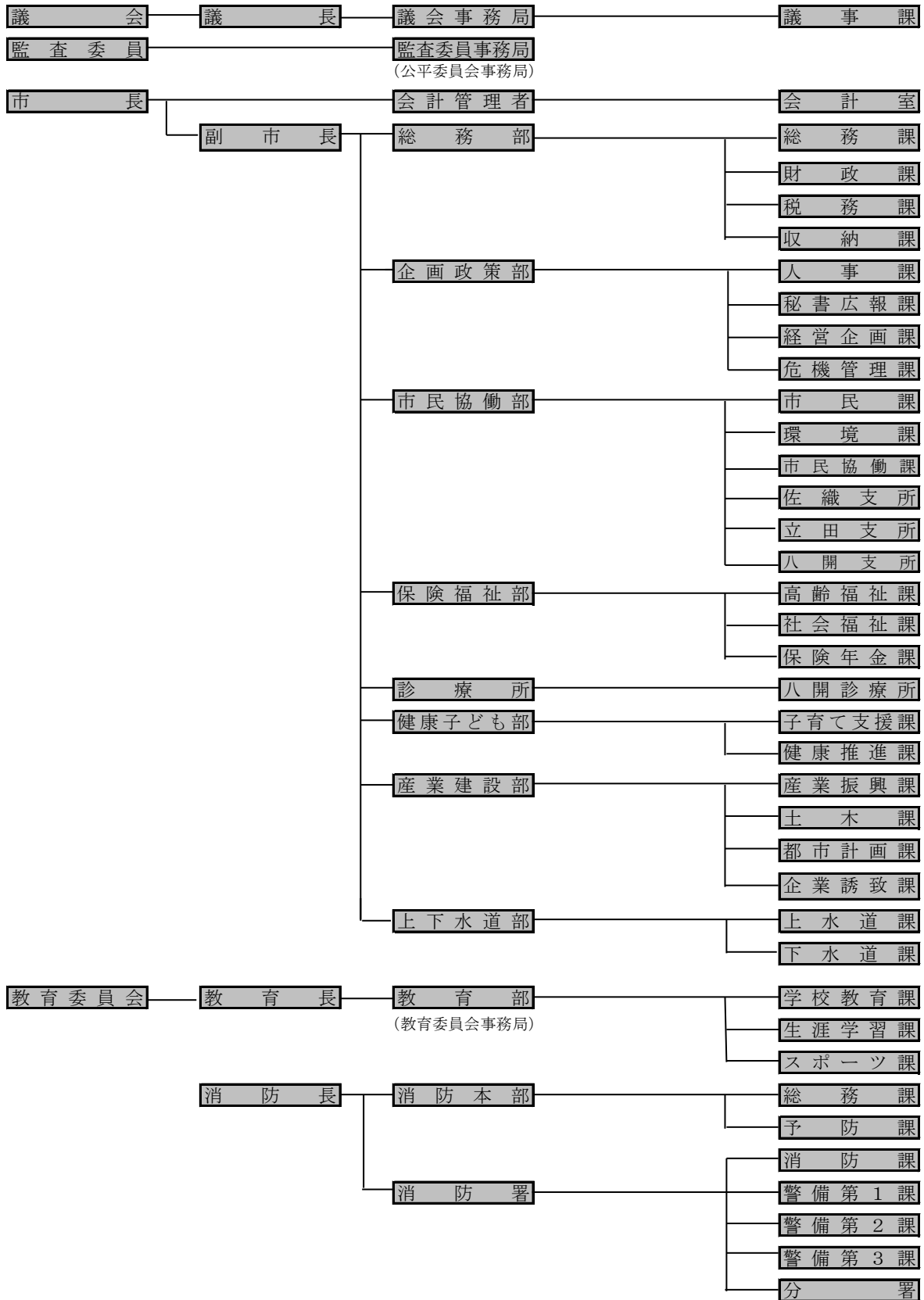
人口・世帯数の推移 各年4月1日現在

年	総人口（人）		世帯
	男	女	
28	64,430	31,543	22,701
29	63,932	31,263	22,868
		32,669	
30	63,417	31,010	23,101
		32,407	
31	63,057	30,784	23,327
		32,273	
2	62,849	30,742	23,602
		32,107	
3	62,426	30,514	23,825
		31,912	
4	61,804	30,182	23,858
		31,622	

(外国人含む)

2 組織図

令和4年4月1日現在

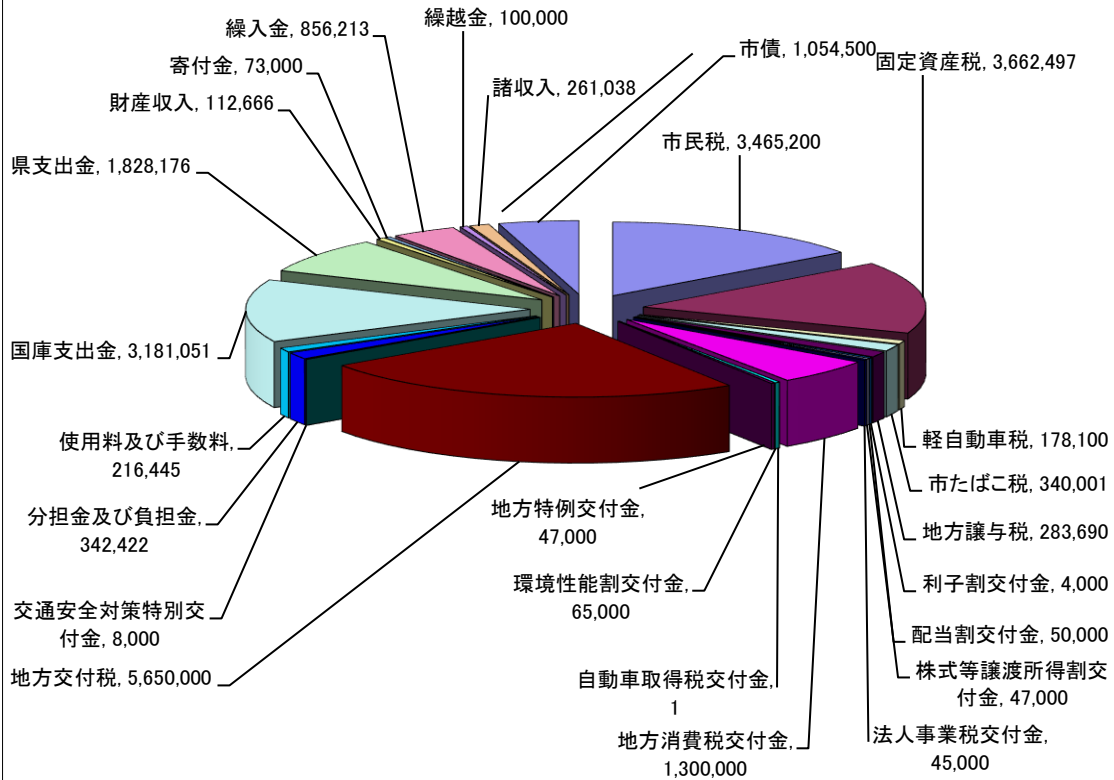


3 財政

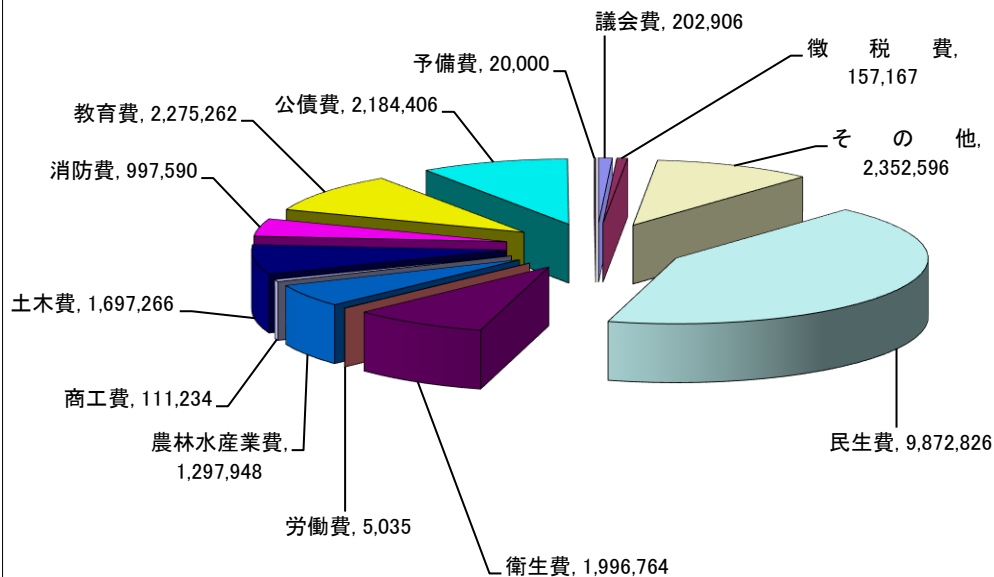
(1) 令和4年度一般会計歳入歳出当初予算額

歳		入		歳		出				
科	目	予算額 (千円)	構成比 (%)	科	目	予算額 (千円)	構成比 (%)			
市	税	7,645,798	33.0	議	会	費	202,906	0.9		
	市民税	3,465,200	15.0	総	務	費	2,509,763	10.9		
	固定資産税	3,662,497	15.8		徴	税	費	157,167	0.7	
	軽自動車税	178,100	0.8		そ	の	他	2,352,596	10.2	
	市たばこ税	340,001	1.5	民	生	費	9,872,826	42.6		
地方譲与税	283,690	1.2	衛	生	費	1,996,764	8.6			
利子割交付金	4,000	0.0	労	働	費	5,035	0.0			
配当割交付金	50,000	0.2	農	林	水	産	業	費	1,297,948	5.6
株式等譲渡所得割交付金	47,000	0.2	商	工	費	111,234	0.5			
法人事業税交付金	45,000	0.2	土	木	費	1,697,266	7.3			
地方消費税交付金	1,300,000	5.6	消	防	費	997,590	4.3			
自動車取得税交付金	1	0.0	教	育	費	2,275,262	9.8			
環境性能割交付金	65,000	0.3	公	債	費	2,184,406	9.4			
地方特例交付金	47,000	0.2	予	備	費	20,000	0.1			
地方交付税	5,650,000	24.4								
交通安全対策特別交付金	8,000	0.1								
分担金及び負担金	342,422	1.5								
使用料及び手数料	216,445	0.9								
国庫支出金	3,181,051	13.7								
県支出金	1,828,176	7.9								
財産収入	112,666	0.5								
寄付金	73,000	0.3								
繰入金	856,213	3.7								
繰越金	100,000	0.4								
諸収入	261,038	1.1								
市債	1,054,500	4.6								
合	計	23,171,000	100.0			23,171,000	100.0			

令和4年度 一般会計当初予算額 歳入構成図



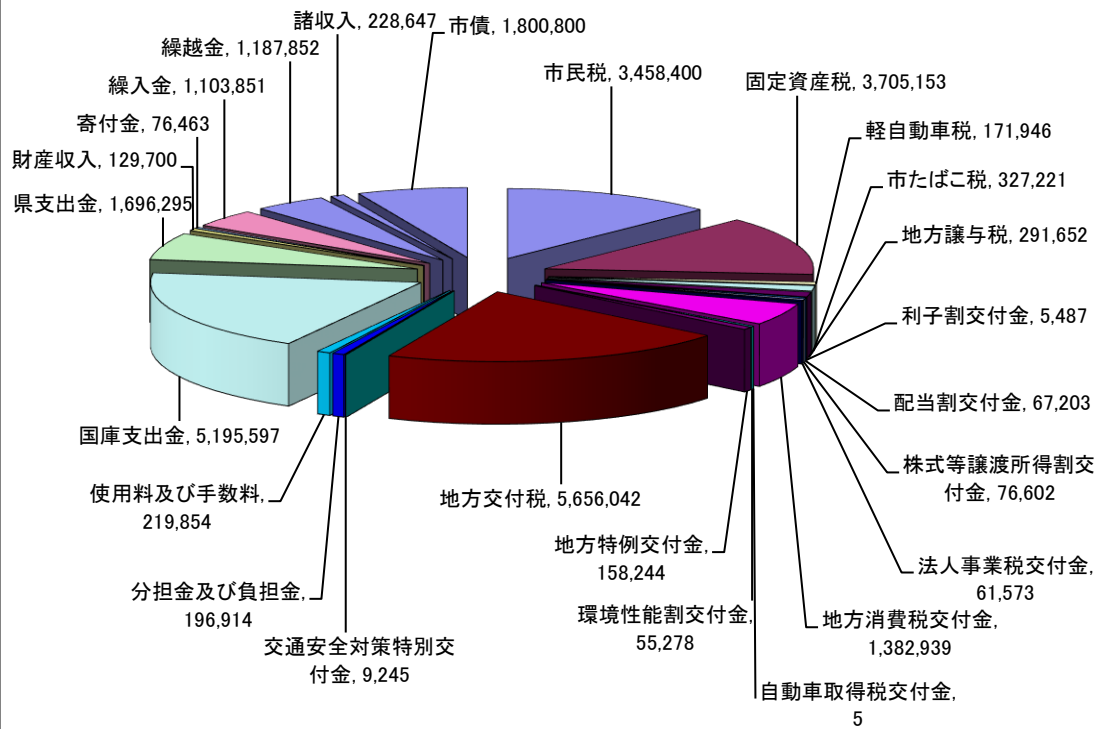
令和4年度 一般会計当初予算額 歳出構成図



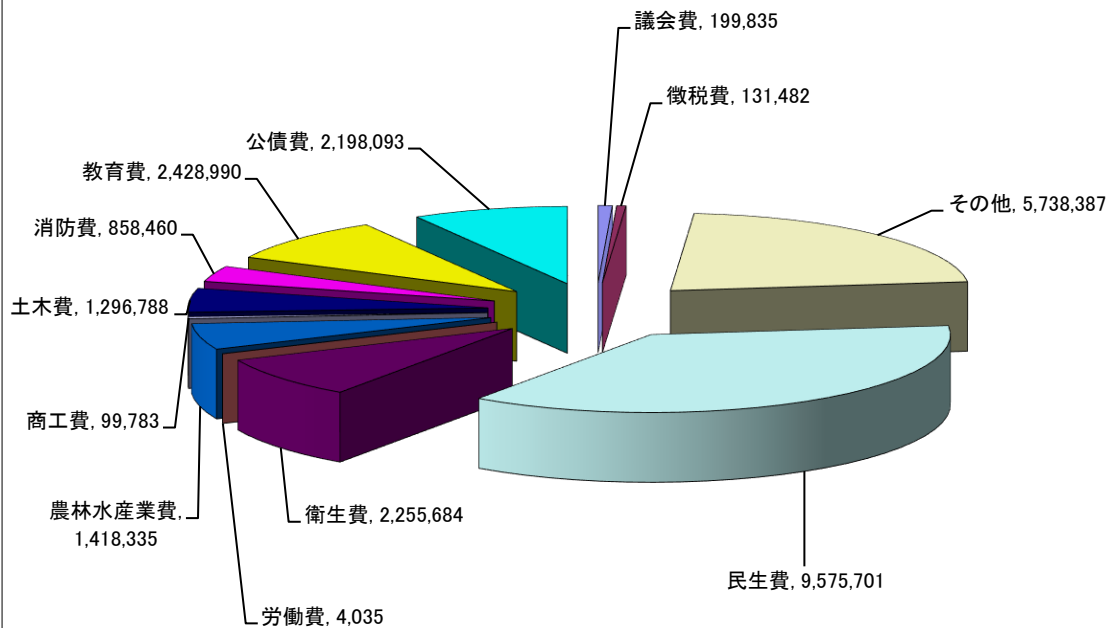
(2) 令和3年度一般会計歳入歳出決算額

歳 入		歳 出			
科 目	決算額 (千円)	構成比 (%)	科 目	決算額 (千円)	構成比 (%)
市 税	7,662,720	28.1	議 会 費	199,835	0.8
市 民 税	3,458,400	12.7	総 務 費	5,869,869	22.4
固定資産税	3,705,153	13.6	徴 税 費	131,482	0.5
軽自動車税	171,946	0.6	そ の 他	5,738,387	21.9
市たばこ税	327,221	1.2	民 生 費	9,575,701	36.5
地 方 譲 与 税	291,652	1.1	衛 生 費	2,255,684	8.6
利 子 割 交 付 金	5,487	0.0	労 働 費	4,035	0.0
配 当 割 交 付 金	67,203	0.2	農 林 水 産 業 費	1,418,335	5.4
株式等譲渡所得割交付金	76,602	0.3	商 工 費	99,783	0.4
法 人 事 業 税 交 付 金	61,573	0.2	土 木 費	1,296,788	4.9
地 方 消 費 税 交 付 金	1,382,939	5.1	消 防 費	858,460	3.3
自動車取得税交付金	5	0.0	教 育 費	2,428,990	9.3
環境性能割交付金	55,278	0.2	公 債 費	2,198,093	8.4
地 方 特 例 交 付 金	158,244	0.6			
地 方 交 付 税	5,656,042	20.7			
交通安全対策特別交付金	9,245	0.0			
分担金及び負担金	196,914	0.7			
使用料及び手数料	219,854	0.8			
国 庫 支 出 金	5,195,597	19.1			
県 支 出 金	1,696,295	6.2			
財 産 収 入	129,700	0.5			
寄 付 金	76,463	0.3			
繰 入 金	1,103,851	4.1			
繰 越 金	1,187,852	4.4			
諸 収 入	228,647	0.8			
市 債	1,800,800	6.6			
合 計	27,262,963	100.0		26,205,573	100.0

令和3年度 一般会計決算額 歳入構成図



令和3年度 一般会計決算額 歳出構成図



(3) 一般会計歳入決算額に占める市税の割合及び負担額

		平成29年度	平成30年度	平成31年度	令和2年度	令和3年度
歳入総額 (千円) A		23,081,572	22,152,473	23,140,928	31,375,671	27,262,963
市税決算額 (千円) B		7,650,327	7,706,682	7,880,069	7,746,744	7,662,720
B/A (%)		33.1	34.8	34.1	24.7	28.1
人 口 (人)		63,417	63,057	62,849	62,426	61,804
世 帯 数		23,101	23,327	23,602	23,825	23,858
市 税 負 担 額	1人当たり (千円)	121	122	125	124	124
	1世帯当たり (千円)	331	330	334	325	321
歳 入 割 合	1人当たり (千円)	364	351	368	503	441
	1世帯当たり (千円)	999	950	980	1,317	1,143

市税の総括

市税の総括

1 市税年度別決算状況調べ

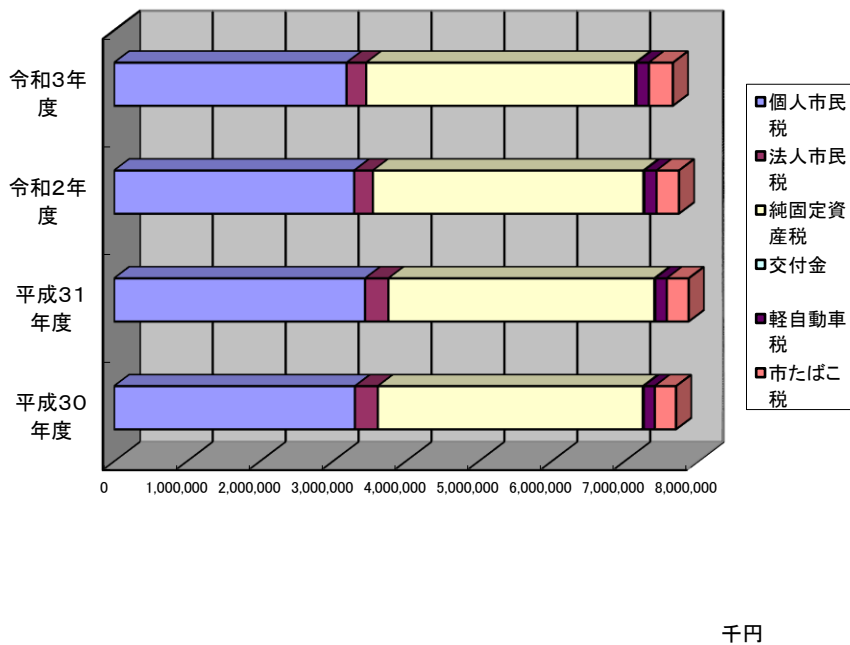
	平成30年度				平成31年度			
	調定額 (千円)	収入額 (千円)	収入率 (%)	収入額 前年比(%)	調定額 (千円)	収入額 (千円)	収入率 (%)	収入額 前年比(%)
1 市民税	3,737,343	3,618,617	96.8	101.8	3,869,856	3,763,715	97.3	104.0
個人	3,418,916	3,303,613	96.6	100.8	3,545,714	3,443,345	97.1	104.2
(1)現年課税分	3,286,659	3,254,255	99.0	101.2	3,436,746	3,404,469	99.1	104.6
普通徴収	767,803	738,147	96.1	98.3	883,439	854,652	96.7	115.8
特別徴収	2,368,892	2,366,108	99.9	102.1	2,403,716	2,400,166	99.9	101.4
年金特徴	149,964	150,000	100.0	101.0	149,591	149,651	100.0	99.8
(2)滞納繰越分	132,257	49,358	37.3	82.3	108,968	38,876	35.7	78.8
法人	318,427	315,004	98.9	113.5	324,142	320,370	98.8	101.7
(1)現年課税分	314,859	313,571	99.6	113.6	320,882	319,724	99.6	102.0
(2)滞納繰越分	3,568	1,433	40.2	87.5	3,260	646	19.8	45.1
2 固定資産税	3,802,245	3,646,604	95.9	99.8	3,801,715	3,659,998	96.3	100.4
(1)現年課税分	3,608,297	3,567,401	98.9	100.1	3,639,573	3,601,332	98.9	101.0
(2)滞納繰越分	180,019	65,274	36.3	84.7	148,212	44,736	30.2	68.5
(3)交付金	13,929	13,929	100.0	91.6	13,930	13,930	100.0	100.0
3 軽自動車税	158,176	151,139	95.6	105.2	164,152	157,323	95.8	104.1
(1)現年課税分	151,175	148,927	98.5	105.3	155,858	153,788	98.7	103.3
(2)滞納繰越分	7,001	2,212	31.6	99.1	6,716	1,957	29.1	88.5
(3)環境性能割					1,578	1,578	100.0	—
4 市たばこ税	290,322	290,322	100.0	97.7	299,033	299,033	100.0	103.0
(1)現年課税分	290,322	290,322	100.0	97.7	299,033	299,033	100.0	103.0
(2)滞納繰越分	0	0			0	0		
合計	7,988,086	7,706,682	96.5	100.7	8,134,756	7,880,069	96.9	102.2
(1)現年課税分	7,665,241	7,588,405	99.0	101.1	7,867,600	7,793,854	99.1	102.7
(2)滞納繰越分	322,845	118,277	36.6	84.0	267,156	86,215	32.3	72.9

令和2年度				令和3年度			
調定額 (千円)	収入額 (千円)	収入率 (%)	収入額 前年比(%)	調定額 (千円)	収入額 (千円)	収入率 (%)	収入額 前年比(%)
3,648,550	3,551,133	97.3	94.4	3,547,834	3,458,400	97.5	97.4
3,387,237	3,294,136	97.3	95.7	3,275,588	3,189,736	97.4	96.8
3,289,860	3,260,449	99.1	95.8	3,188,428	3,165,043	99.3	97.1
679,930	652,142	95.9	76.3	647,925	626,329	96.7	96.0
2,462,610	2,460,886	99.9	102.5	2,394,157	2,392,169	99.9	97.2
147,320	147,421	100.1	98.5	146,346	146,545	100.1	99.4
97,377	33,687	34.6	86.7	87,160	24,693	28.3	73.3
261,313	256,997	98.3	80.2	272,246	268,664	98.7	104.5
257,663	255,777	99.3	80.0	268,425	266,963	99.5	104.4
3,650	1,220	33.4	188.9	3,821	1,701	44.5	139.4
3,848,966	3,722,680	96.7	101.7	3,827,314	3,705,153	96.8	99.5
3,704,465	3,671,534	99.1	101.9	3,693,876	3,660,785	99.1	99.7
130,574	37,219	28.5	83.2	119,511	30,441	25.5	81.8
13,927	13,927	100.0	100.0	13,927	13,927	100.0	100.0
172,824	166,381	96.4	105.8	178,160	171,946	96.5	103.3
160,919	159,300	99.0	103.6	166,482	164,874	99.0	103.5
6,262	1,438	23.0	73.5	5,758	1,152	20.0	80.1
5,643	5,643	100.0	357.6	5,920	5,920	100.0	104.9
306,550	306,550	100.0	102.5	327,221	327,221	100.0	106.7
306,550	306,550	100.0	102.5	327,221	327,221	100.0	106.7
0	0			0	0		
7,976,890	7,746,744	97.1	98.3	7,880,529	7,662,720	97.2	98.9
7,739,027	7,673,180	99.1	98.5	7,664,279	7,604,733	99.2	99.1
237,863	73,564	30.9	85.3	216,250	57,987	26.8	78.8

2 市税構成比調べ

	平成30年度 決算額 (千円)	構成比 (%)	平成31年度 決算額 (千円)	構成比 (%)	令和2年度 決算額 (千円)	構成比 (%)	令和3年度 決算額 (千円)	構成比 (%)
1 市民税	3,618,617	47.0	3,763,715	47.8	3,551,133	45.8	3,458,400	45.1
個人	3,303,613	42.9	3,443,345	43.7	3,294,136	42.5	3,189,736	41.6
法人	315,004	4.1	320,370	4.1	256,997	3.3	268,664	3.5
2 固定資産税	3,646,604	47.2	3,659,998	46.4	3,722,680	48.1	3,705,153	48.4
純固定資産税	3,632,675	47.0	3,646,068	46.3	3,708,753	47.9	3,691,226	48.2
交付金	13,929	0.2	13,930	0.2	13,927	0.2	13,927	0.2
3 軽自動車税	151,139	2.0	157,323	2.0	166,381	2.1	171,946	2.2
4 市たばこ税	290,322	3.8	299,033	3.8	306,550	4.0	327,221	4.3
合計	7,706,682	100.0	7,880,069	100.0	7,746,744	100.0	7,662,720	100.0

市税構成比



市民税

1 個人市民税

(1) 個人市民税の納税義務者等に関する調べ

		所得割と均等割を納めるもの			均等割のみを納めるもの	
		納税義務者数 (人)	均等割額 (千円)	所得割額 (千円)	納税義務者数 (人)	均等割額 (千円)
平成30年度	給与所得者	22,604	79,114	2,601,200	1,867	6,534
	営業等所得者	1,181	4,133	157,887	219	767
	農業所得者	354	1,239	62,089	81	284
	その他の事業所得者	4,544	15,904	304,946	1,458	5,103
	家屋敷等				56	196
	合計	28,683	100,390	3,126,122	3,681	12,884
平成31年度	給与所得者	22,834	79,920	2,633,867	1,888	6,607
	営業等所得者	1,196	4,186	158,323	237	830
	農業所得者	282	987	39,917	82	287
	その他の事業所得者	4,525	15,837	445,011	1,493	5,226
	家屋敷等				40	140
	合計	28,837	100,930	3,277,118	3,740	13,090
令和2年度	給与所得者	23,181	81,134	2,634,643	1,851	6,477
	営業等所得者	1,123	3,930	152,671	181	634
	農業所得者	241	844	38,081	66	231
	その他の事業所得者	4,428	15,498	328,989	1,541	5,394
	家屋敷等				21	74
	合計	28,973	101,406	3,154,384	3,660	12,810
令和3年度	給与所得者	23,140	80,990	2,558,012	1,799	6,296
	営業等所得者	1,180	4,130	165,729	205	718
	農業所得者	240	840	36,744	60	210
	その他の事業所得者	4,493	15,726	259,228	1,564	5,474
	家屋敷等				18	63
	合計	29,053	101,686	3,019,713	3,646	12,761
令和4年度	給与所得者	23,240	81,340	2,609,451	1,802	6,307
	営業等所得者	1,104	3,864	168,530	169	592
	農業所得者	241	844	41,835	68	238
	その他の事業所得者	4,456	15,596	294,592	1,551	5,429
	家屋敷等				19	67
	合計	29,041	101,644	3,114,408	3,609	12,633

所得割のみを納めるもの		合 計		税 額	
納税義務者数 (人)	所 得 割 額 (千円)	納税義務者数 (人)	所得割額 均等割額 (千円)	構成比 (%)	前年比 (%)
		24,471	2,686,848	82.9	100.5
		1,400	162,787	5.0	94.8
		435	63,612	2.0	83.3
		6,002	325,953	10.1	109.6
		56	196	0.0	109.5
0	0	32,364	3,239,396	100.0	100.6
		24,722	2,720,394	80.2	101.2
		1,433	163,339	4.8	100.3
		364	41,191	1.2	64.8
		6,018	466,074	13.8	143.0
		40	140	0.0	71.4
0	0	32,577	3,391,138	100.0	104.7
		25,032	2,722,254	83.3	100.1
		1,304	157,235	4.8	96.3
		307	39,156	1.2	95.1
		5,969	349,881	10.7	75.1
		21	74	0.0	52.9
0	0	32,633	3,268,600	100.0	96.4
		24,939	2,645,298	84.4	97.2
		1,385	170,577	5.4	108.5
		300	37,794	1.2	96.5
		6,057	280,428	9.0	80.1
		18	63	0.0	85.1
0	0	32,699	3,134,160	100.0	95.9
		25,042	2,697,098	83.5	102.0
		1,273	172,986	5.4	101.4
		309	42,917	1.3	113.6
		6,007	315,617	9.8	112.5
		19	67	0.0	106.3
0	0	32,650	3,228,685	100.0	103.0

(2) 令和4年度個人市民税所得種別課税状況

課税標準額の段階	給与所得者		営業等所得者		農業所得者	
	納税義務者 (人)	所得割額 (千円)	納税義務者 (人)	所得割額 (千円)	納税義務者 (人)	所得割額 (千円)
10万円以下の金額	903	1,514	55	122	16	24
10万円を超え100万円以下の金額	6,482	200,069	319	8,365	64	1,637
100万円を超え200万円以下の金額	7,117	571,035	261	21,255	43	3,529
200万円を超え300万円以下の金額	4,263	567,740	168	23,563	34	4,825
300万円を超え400万円以下の金額	2,178	423,335	109	21,184	20	4,018
400万円を超え550万円以下の金額	1,381	356,634	83	22,483	22	5,882
550万円を超え700万円以下の金額	366	127,016	39	14,117	20	7,537
700万円を超え1,000万円以下の金額	253	115,970	34	16,214	10	5,046
1,000万円を超える金額	184	213,348	32	39,514	10	9,233
合 計	23,127	2,576,661	1,100	166,817	239	41,731
構成比(%)	79.6	82.9	3.8	5.3	0.8	1.3

その他の所得者		分離課税		合 計			
納 税 義務者 (人)	所得割額 (千円)	納 税 義務者 (人)	所得割額 (千円)	納 税 義務者 (人)	構成比 (%)	所得割額 (千円)	構成比 (%)
344	602	99	25,474	1,417	4.9	27,736	0.9
2,814	70,766	89	14,909	9,768	33.6	295,746	9.5
719	55,924	52	14,283	8,192	28.2	666,026	21.4
168	23,077	48	15,092	4,681	16.1	634,297	20.4
56	10,640	29	9,148	2,392	8.2	468,325	15.1
49	12,158	18	5,847	1,553	5.4	403,004	13.0
17	5,854	15	6,476	457	1.6	161,000	5.2
16	7,441	10	6,661	323	1.1	151,332	4.9
16	17,512	16	23,091	258	0.9	302,698	9.7
4,199	203,974	376	120,981	29,041	100.0	3,110,164	100.0
14.5	6.6	1.3	3.9	100.0		100.0	

資料:課税状況

2 法人市民税

(1) 法人市民税の調定額

	平成30年度	平成31年度	令和2年度	令和3年度
均等割額 (円)	110,041,700	109,085,700	144,617,500	154,184,000
法人税割額 (円)	204,817,600	211,796,100	113,044,800	114,241,000
合 計 (円)	314,859,300	320,881,800	257,662,300	268,425,000
前年度比 (%)	113.6	101.9	80.3	104.2

(2) 法人市民税の均等割区分別法人数

区 分		平成30年度	平成31年度	令和2年度	令和3年度	令和4年度
資本金等の額	従業者数					
50億円超	50人超	5	5	6	6	6
10億円超 50億円以下	50人超	2	2	2	2	2
10億円超	50人以下	37	34	36	36	39
1億円超 10億円以下	50人超	9	9	9	9	9
	50人以下	29	30	27	33	33
1千万円超 1億円以下	50人超	14	15	17	16	18
	50人以下	149	147	151	160	163
1千万円以下	50人超	13	11	12	13	15
上記以外の法人等		988	1035	1,085	1180	1227
合 計		1,246	1,288	1,345	1,455	1,512

資料:課税状況 補足調査票

固定資産税

1 固定資産税の調定額

		平成30年度	平成31年度	令和2年度	令和3年度	令和4年度
土地	調定額 (千円)	1,506,141	1,508,094	1,525,868	1,516,983	1,512,826
	前年比 (%)	100.7	100.1	101.2	99.4	99.7
家屋	調定額 (千円)	1,582,597	1,625,753	1,670,344	1,678,460	1,786,935
	前年比 (%)	96.9	102.7	102.7	100.5	106.5
償却資産	調定額 (千円)	519,559	505,726	508,253	498,433	514,589
	前年比 (%)	107.6	97.3	100.5	98.1	103.2
合 計		3,608,297	3,639,573	3,704,465	3,693,876	3,814,350
前年比 (%)		99.9	100.9	101.8	99.7	103.3

※令和4年度は当初調定額、その他は決算額。

2 国有資産等所在市町村交付金の調定額

		平成30年度	平成31年度	令和2年度	令和3年度	令和4年度
国 有 (千円)		0	0	0	0	0
県 有 (千円)		13,929	13,930	13,927	13,927	13,898
合 計 (千円)		13,929	13,930	13,927	13,927	13,898
前年比 (%)		91.2	91.4	91.6	100.0	99.8

※令和4年度は当初調定額、その他は決算額。

3 固定資産税の課税標準額

		平成30年度	平成31年度	令和2年度	令和3年度	令和4年度
課税標準額 (千円)	土地	109,200,276	109,626,000	110,890,181	110,234,332	110,082,711
	家屋	114,713,283	117,925,883	121,391,991	122,045,788	130,028,572
	償却資産	37,627,562	36,360,966	36,670,362	36,316,262	37,444,700
	合計	261,541,121	263,912,849	268,952,534	268,596,382	277,555,983
前年比 (%)	土地	100.7	100.4	101.2	99.4	99.9
	家屋	96.9	102.8	102.9	100.5	106.5
	償却資産	107.5	96.6	100.9	99.0	103.1
	合計	99.9	100.9	101.9	99.9	103.3
構成比 (%)	土地	41.7	41.5	41.2	41.0	39.7
	家屋	43.9	44.7	45.2	45.5	46.9
	償却資産	14.4	13.8	13.6	13.5	13.5

4 固定資産税の納税義務者数（法定免税点以上のもの）

		平成30年度	平成31年度	令和2年度	令和3年度	令和4年度
納税義務者数 (人)	土地	21,796	21,925	22,086	22,258	22,377
	家屋	21,897	21,997	22,120	22,211	22,378
	償却資産	692	714	720	682	748
	合計	44,385	44,636	44,926	45,151	45,503
前年比 (%)	土地	100.7	100.6	100.7	100.8	100.5
	家屋	100.2	100.5	100.6	100.4	100.8
	償却資産	104.1	103.2	100.8	94.7	109.7
	合計	100.5	100.6	100.6	100.5	100.8
構成比 (%)	土地	49.1	49.1	49.2	49.3	49.2
	家屋	49.3	49.3	49.2	49.2	49.2
	償却資産	1.6	1.6	1.6	1.5	1.6

5 新築住宅に対する固定資産税の軽減額

		平成29年度	平成30年度	平成31年度	令和2年度	令和3年度	令和4年度
新築住宅	個 数	480	487	496	574	590	632
	床面積 (㎡)	48,701	48,537	50,398	58,646	61,561	63,756
	軽減税額(千円)	24,279	24,235	26,792	31,879	32,960	35,717
(法附則第15条の6第1項)							
新築中高層耐火建築住宅	個 数	6	1	1	1	1	2
	床面積 (㎡)	469	120	120	120	120	240
	軽減税額(千円)	261	63	63	63	58	140
(法附則第15条の6第2項)							
長期優良住宅	個 数	418	403	414	444	463	502
	床面積 (㎡)	47,837	46,023	47,021	50,151	51,971	46,103
	軽減税額(千円)	27,053	25,202	26,375	28,923	29,543	33,021
(法附則第15条の7第1項)							
住宅耐震改修	個 数	10	1	2	2	2	4
	床面積 (㎡)	402	120	71	195	164	207
	軽減税額(千円)	34	6	3	11	13	16
(法附則第15条の9第1項)							
バリアフリー住宅改修	個 数	1	2	0	3	3	0
	床面積 (㎡)	100	190	0	286	200	0
	軽減税額(千円)	12	11	0	24	17	0
(法附則第15条の9第4項)							
住宅省エネ改修	個 数	0	0	1	0	0	0
	床面積 (㎡)	0	0	94	0	0	0
	軽減税額(千円)	0	0	29	0	0	0
(法附則第15条の9第9項)							
その他	個 数	60	62	42	41	4	3
	床面積 (㎡)	2,349	3,029	2,215	2,095	480	360
	軽減税額(千円)	2,059	2,068	1,440	1,366	247	188
軽減税額の合計							
		53,698	51,585	54,702	62,266	62,838	69,082

資料：概要調書

6 家屋に関する調べ（令和4年度分）

		納税義務者数 (人)	棟数 (棟)	床面積 (㎡)	決定価格 (千円)	単位当たり価格 (A)(円)	提示平均価格 (B)(円)	(A) ÷ (B) (%)
木造	総 数		31,050	2,923,337	63,386,355	21,683		
	法定免税点未満のもの		1,052	48,102	71,756	1,492		
	法定免税点以上のもの		29,998	2,875,235	63,314,599	22,021		
木造以外	総 数		10,005	1,862,038	67,392,268	36,193		
	法定免税点未満のもの		189	4,603	19,164	4,163		
	法定免税点以上のもの		9,816	1,857,435	67,373,104	36,272		
計	総 数	23,320	41,055	4,785,375	130,778,623	27,329		
	法定免税点未満のもの	942	1,241	52,705	90,920	1,725		
	法定免税点以上のもの	22,378	39,814	4,732,670	130,687,703	27,614		
非課税家屋			508	198,998			実際免税点の額 円	

7 新增分家屋に関する調べ（令和3年中建築分）

ア 木造

	棟数 (棟)	床面積 (イ) (㎡)	決定価格 (ロ) (千円)	単位当たり価格 (ロ) ÷ (イ) (円)
専用住宅	259	29,733	2,497,522	83,998
共同住宅・寄宿舍	3	1,132	90,944	80,339
併用住宅	1	332	22,142	66,693
事務所・銀行・店舗	7	619	41,439	66,945
劇場・病院	0	0	0	0
工場・倉庫	2	139	6,103	43,906
附属家	11	266	11,519	43,305
合計	283	32,221	2,669,669	82,855

イ 非木造

	棟数 (棟)	床面積 (イ) (㎡)	決定価格 (ロ) (千円)	単位当たり価格 (ロ) ÷ (イ) (円)
事務所・店舗・百貨店 銀行	2	539	52,050	96,568
住宅・アパート	32	4,521	434,084	96,015
病院・ホテル	0	0	0	0
工場・倉庫・市場	15	30,270	2,517,405	83,165
その他	16	499	25,436	50,974
合計	65	35,829	3,028,975	84,540

資料：概要調書

8 土地に関する調べ（令和4年度分）

人 口 (A)	面 積 (B)	人口密度 (A) ÷ (B) (C)
61,804人 (令和4年4月1日現在)	66.68km ²	926.87人/km ²

		地 積				決 定	
		非 課 税 地 積 (イ) (m ²)	評 価 総 地 積 (ロ) (m ²)	法定免税点 未満のもの (ハ) (m ²)	法定免税点 以上のもの (ニ) (m ²)	総 額 (ホ) (千円)	法定免税点 未満のもの (ヘ) (千円)
田	一般田	198,690	23,461,992	1,104,766	22,357,226	2,825,768	130,170
	介在田・ 市街化区域田	6,006	70,401	1	70,400	1,434,079	30
畑	一般畑	135,629	7,444,561	599,946	6,844,615	757,841	59,914
	介在畑・ 市街化区域畑	1,124	136,676	121	136,555	3,332,362	2,136
宅 地	小規模 住宅用地		3,986,620	11,274	3,975,346	116,075,391	183,621
	一般住宅用地		3,599,664	1,532	3,598,132	78,383,172	25,212
	住宅用地以外 の 宅 地		2,721,050	742	2,720,308	64,484,255	9,726
	計	523,563	10,307,334	13,548	10,293,786	258,942,818	218,559
池 沼		112,861	63,656	20,443	43,213	3,260	756
介在山林		4,851	47,390	8,620	38,770	47,249	646
原 野		28,112	36,467	9,107	27,360	3,838	683
雑 種 地	鉄軌道用地 (単体利用)	4,036	192,983	393	192,590	1,236,444	16
	鉄軌道用地 (複合利用)		2,886	0	2,886	45,676	0
	その他の 雑 種 地	279,664	1,981,221	2,428	1,978,793	22,628,228	9,504
	計	283,700	2,177,090	2,821	2,174,269	23,910,348	9,520
そ の 他		7,786,903					
合 計		9,081,439	43,745,567	1,759,373	41,986,194	291,257,563	422,414

納 税 義 務 者 数			実際免税点の額
総 数 (D)	法定免税点未満のもの (E)	法定免税点以上のもの (F)	
24,733人	2,356人	22,377人	300,000円

価 格	筆 数			単位当たり単価		
法定免税点 以上のもの (ト) (千円)	非課税地 筆 数 (ル) (筆)	評 価 総 筆 数 (ヲ) (筆)	法定免税点 未満のもの (ヲ) - (カ) (ワ) (筆)	法定免税点 以上のもの (カ) (筆)	平均価格 (ホ) / (ロ) (ヨ) (円/m ²)	最高価格 (タ) (円/m ²)
2,695,598	1,348	26,424	1,814	24,610	120	125
1,434,049	13	155	1	154	20,370	35,799
697,927	1,056	17,464	1,555	15,909	102	120
3,330,226	12	536	5	531	24,381	46,266
115,891,770		32,002	270	31,732	29,116	68,797
78,357,960		20,980	118	20,862	21,775	63,338
64,474,529		8,231	60	8,171	23,698	62,284
258,724,259	1,158	61,213	448	60,765	25,122	68,797
2,504	107	174	41	133	51	8,654
46,603	15	188	34	154	997	37,330
3,155	32	129	26	103	105	27,655
1,236,428	67	652	1	651	6,407	20,480
45,676		22	0	22	15,827	23,224
22,618,724	901	5,392	49	5,343	11,421	57,106
23,900,828	968	6,066	50	6,016	10,983	57,106
	36,325					
290,835,149	41,034	112,349	3,974	108,375	6,658	

資料：概要調書

9 償却資産に関する調べ（令和4年度分）

種 類	決定価格 (千円)	課税標準額 (千円)	課 税 標 準	
			課税標準の特例規定 の適用をうけるもの (イ) (千円)	
市長が価格等を決定したもの	構 築 物	5,987,833	5,980,126	445
	機 械 及 び 装 置	12,619,629	11,897,792	22,031
	船 舶	7,520	7,520	0
	航 空 機	0	0	0
	車 両 及 び 運 搬 具	196,745	196,745	0
	工 具 ・ 器 具 及 び 備 品	2,939,305	2,935,043	12
	小 計 (ハ)	21,751,032	21,017,226	22,488
法第349条 関係	総務大臣決定配分	16,833,119	16,334,855	
	知事決定配分	92,619	92,619	
	小 計 (ニ)	16,925,738	16,427,474	
法第743条第1項による決定	0	0		
合 計 (ハ) + (ニ)	38,676,770	37,444,700		

市長が価格等を決定したもののうち			
法 第 3 4 9 条 の 3 関 係			
区 分	決 定 価 格		課 税 標 準 額 (A) × (B) (C) (千円)
	(A)	(千円)	
第2項(ガス事業用資産)	118	2/3	78
合 計	118		78

の 内 訳		納 税 義 務 者 数	
(イ) 以外のもの (ロ) (千円)			(人)
5,979,681			
11,875,761	法 定 免 税 点 未 満 の も の		626
7,520			
0			
196,745	法 定 免 税 点 以 上 の も の		748
2,935,031			
20,994,738			
	総 数		1,374
	実 際 免 税 点 の 額	1,500,000	(円)

課 税 標 準 の 特 例 規 定 の 適 用 を 受 け る も の			
法 附 則 第 15 条 関 係			
区 分	決 定 価 格 (A) (千円)	課税標準の特例率 (B)	課 税 標 準 額 (A) × (B) (C) (千円)
第33項 (特定事業所内保育施設) (地域決定型地方税制特例措置 (わがまち特例) 適用分)	914	1/2	457
旧第41項 (先端設備等)	711,356	—	0
旧第43項 (経営力向上設備等)	43,906	1/2	21,953
合 計	756,176		22,410

資料：概要調書

10 償却資産の段階別納税義務者数(令和4年度分)

区 分			納税義務者数(人)	課税標準額(千円)
150万円未満のもの			626	296,493
150万以上160万円未満のもの			15	23,251
160万以上170万円未満のもの			11	18,293
170万以上180万円未満のもの			14	24,714
180万以上190万円未満のもの			11	20,239
190万以上200万円未満のもの			9	17,560
200万以上250万円未満のもの			44	96,930
250万以上300万円未満のもの			42	116,245
300万以上1,000万円未満のもの			308	1,867,585
1,000万以上2,000万円未満のもの			126	1,748,572
2,000万以上3,000万円未満のもの			37	875,941
3,000万以上1億円未満のもの			73	3,914,123
1億円以上のもの			58	28,721,247
計			1,374	37,741,193
計の内訳	法第389条関係	大臣配分分	15	16,334,855
		知事配分分	1	92,619
	法第743条関係		0	0

諸税

1. 軽自動車税
2. たばこ税

1 軽自動車税

(1) 軽自動車税調定額等に関する調べ

			平成30年度			平成31年度			
			台数	税額 (円)	前年比 (%)	台数	税額 (円)	前年比 (%)	
原動機付 自転車	第1種		1,948	3,896,000	97.9	1,848	3,696,000	94.9	
	第2種乙		132	264,000	98.5	117	234,000	88.6	
	第2種甲		333	799,200	105.0	345	828,000	103.6	
	ミニカー		51	188,700	98.1	52	192,400	102.0	
軽自動車	二輪車		600	2,160,000	101.5	600	2,160,000	100.0	
	三輪車		0	0	/		0	/	
	四輪	乗用	営業用	0	0	/		0	/
			自家用	13,383	116,045,400	106.6	13,679	122,818,500	105.8
		貨物	営業用	75	249,000	102.9	72	253,000	101.6
			自家用	4,371	20,929,100	99.7	4,351	21,124,200	100.9
小型特殊 自動車	農 耕		470	1,128,000	99.2	479	1,149,600	101.9	
	そ の 他		167	985,300	100.0	172	1,014,800	103.0	
二 輪 の 小 型			768	4,608,000	100.7	784	4,704,000	102.1	
合 計			22,298	151,252,700	105.0	22,499	158,174,500	104.6	

各年度4月1日現在

令和2年度			令和3年度			令和4年度		
台数	税額 (円)	前年比 (%)	台数	税額 (円)	前年比 (%)	台数	税額 (円)	前年比 (%)
1,769	3,538,000	95.7	1,706	3,412,000	96.4	1,657	3,314,000	97.1
115	230,000	98.3	119	238,000	103.5	116	232,000	97.5
362	868,800	104.9	390	936,000	107.7	424	1,017,600	108.7
47	173,900	90.4	52	192,400	110.6	47	173,900	90.4
598	2,152,800	99.7	620	2,232,000	103.7	651	2,343,600	105.0
	0	/		0	/		0	/
1	5,200	—	1	6,900	—	2	12,400	—
13,824	128,201,700	104.4	13,986	133,571,100	104.2	14,083	139,643,700	104.5
81	295,200	116.7	93	352,700	119.5	99	374,600	106.2
4,235	20,907,200	99.0	4,216	21,059,400	100.7	4,216	21,381,000	101.5
515	1,236,000	107.5	540	1,296,000	104.9	544	1,305,600	100.7
184	1,085,600	107.0	186	1,097,400	101.1	197	1,162,300	105.9
780	4,680,000	99.5	787	4,722,000	100.9	809	4,854,000	102.8
22,511	163,374,400	103.3	22,696	169,115,900	103.5	22,845	175,814,700	104.0

2 たばこ税

(1) 市たばこ税調定額等に関する調べ

	平成30年度		平成31年度		令和2年度		令和3年度	
	売渡本数 (本)	調定額 (円)	売渡本数 (本)	調定額 (円)	売渡本数 (本)	調定額 (円)	売渡本数 (本)	調定額 (円)
旧3級品を除く製造たばこ	52,232,800	290,322,222	51,976,709	299,033,212	52,201,824	306,550,330	51,885,808	327,220,733
旧3級品の製造たばこ	1,581,000		781,520		0		0	
合 計	53,813,800		52,758,229		52,201,824		51,885,808	
前 年 比 (%)	94.0	97.7	98.0	103.0	98.9	102.5	99.4	106.7

税 率 (1,000本につき)

	平成30年度 (円)	平成31年度 (円)	令和2年度 (円)	令和3年度 (円)
旧3級品を除く製造たばこ	5,262 5,692(H30.10.1~)	5,692	5,692(~R2.9.30) 6,122(R2.10.1~)	6,122(~R3.9.30) 6,552(R3.10.1~)
旧3級品の製造たばこ	4,000	4,000(~R1.9.30) 5,692(R1.10.1~)	5,692	5,692

収納

1 令和3年度市民税等決算調べ

一般会計分

	予算額 (千円) (A)	調定額 (千円) (B)	収入済額 (千円) (C)	不納欠損額 (千円)	収入未済額 (千円)	対比	
						(C)/(A) (%)	(C)/(B) (%)
1 市民税	3,428,100	3,547,834	3,458,400	8,094	81,340	100.9	97.5
(1) 個人	3,179,200	3,275,588	3,189,736	7,867	77,985	100.3	97.4
現年課税分	3,155,000	3,188,428	3,165,043	90	23,295	100.3	99.3
滞納繰越分	24,200	87,160	24,693	7,777	54,690	102.0	28.3
(2) 法人	248,900	272,246	268,664	227	3,355	107.9	98.7
現年課税分	248,000	268,425	266,963	0	1,462	107.6	99.5
滞納繰越分	900	3,821	1,701	227	1,893	189.0	44.5
2 固定資産税	3,692,927	3,827,314	3,705,153	23,777	98,384	100.3	96.8
(1) 現年課税分	3,650,000	3,693,876	3,660,785	3,962	29,129	100.3	99.1
(2) 滞納繰越分	29,000	119,511	30,441	19,815	69,255	105.0	25.5
(3) 交・納付金	13,927	13,927	13,927	0	0	100.0	100.0
3 軽自動車税	170,700	178,160	171,946	1,277	4,937	100.7	96.5
(1) 現年課税分	164,000	166,482	164,874	14	1,594	100.5	99.0
(2) 滞納繰越分	1,700	5,758	1,152	1,263	3,343	67.8	20.0
(3) 環境性能割	5,000	5,920	5,920	0	0	118.4	100.0
4 市たばこ税	320,001	327,221	327,221	0	0	102.3	100.0
(1) 現年課税分	320,000	327,221	327,221	0	0	102.3	100.0
(2) 滞納繰越分	1	0	0	0	0	0.0	0.0
5 入湯税					0		
合計	7,611,728	7,880,529	7,662,720	33,148	184,661	100.7	97.2
(1) 現年課税分	7,555,927	7,664,279	7,604,733	4,066	55,480	100.6	99.2
(2) 滞納繰越分	55,801	216,250	57,987	29,082	129,181	103.9	26.8

特別会計分

	予算額 (千円) (A)	調定額 (千円) (B)	収入済額 (千円) (C)	不納欠損額 (千円)	収入未済額 (千円)	対比	
						(C)/(A) (%)	(C)/(B) (%)
1 国民健康保険税	1,251,227	1,432,351	1,250,838	25,968	155,569	100.0	87.3
(1) 現年課税分	1,196,127	1,254,995	1,209,444	24	45,551	101.1	96.4
(2) 滞納繰越分	55,100	177,356	41,394	25,944	110,018	75.1	23.3

2 滞納処分

	平成30年度		平成31年度		令和2年度		令和3年度	
	件数	税額(千円)	件数	税額(千円)	件数	税額(千円)	件数	税額(千円)
差 押	345	73,637	127	46,097	136	38,604	73	23,191
交 付 要 求	20	3,474	26	4,425	18	5,502	15	3,562
合 計	365	77,111	153	50,522	154	44,106	88	26,753

3 年度別不納欠損額

	平成30年度		平成31年度		令和2年度		令和3年度	
	件数	税額(千円)	件数	税額(千円)	件数	税額(千円)	件数	税額(千円)
市 民 税	89	5,871	135	4,907	372	6,113	535	7,867
法 人 市 民 税	3	162	3	97	10	475	4	227
固 定 資 産 税	88	7,430	88	11,157	520	6,499	1,020	23,776
軽 自 動 車 税	54	285	78	578	129	662	192	1,277
国民健康保険税	74	6,705	126	9,624	855	15,821	1,082	25,968
合 計	308	20,453	430	26,363	1,886	29,570	2,833	59,115

4 督促状発送状況

(通)

	平成30年度	平成31年度	令和2年度	令和3年度
市 民 税	6,061	6,291	5,492	4,273
法 人 市 民 税	77	74	71	66
固 定 資 産 税	7,247	7,244	7,253	6,883
軽 自 動 車 税	1,859	1,748	1,366	1,482
国民健康保険税	5,514	5,583	6,134	6,809
合 計	20,758	20,940	20,316	19,513

5 口座振替

(1) 口座振替加入状況

		平成30年度	平成31年度	令和2年度	令和3年度
市 民 税 (普通徴収)	対象納税者数	9,344	9,025	8,917	8,679
	加入者数	3,665	3,462	3,310	3,244
	加入率(%)	39.2	38.4	37.1	37.4
固 定 資 産 税	対象納税者数	28,243	29,626	28,460	28,552
	加入者数	14,904	15,854	14,766	14,671
	加入率(%)	52.8	53.5	51.9	51.4
軽自動車税	対象納税者数	22,562	22,444	22,426	22,696
	加入者数	7,117	6,966	6,814	6,738
	加入率(%)	31.5	31.0	30.4	29.7
国民健康保険税	対象納税者数	7,096	6,681	6,722	6,882
	加入者数	4,290	3,948	3,896	3,879
	加入率(%)	60.5	59.1	58.0	56.4
介 護 保 険	対象納税者数	957	883	1,158	1,005
	加入者数	207	198	284	212
	加入率(%)	21.6	22.4	24.5	21.1
後 期 高 齢	対象納税者数	2,919	2,729	2,610	2,375
	加入者数	2,042	1,922	1,859	1,744
	加入率(%)	70.0	70.4	71.2	73.4
合 計	対象納税者数	71,121	71,388	70,293	70,189
	加入者数	32,225	32,350	30,929	30,488
	加入率(%)	45.3	45.3	44.0	43.4

(2) 口座振替状況

			平成30年度	平成31年度	令和2年度	令和3年度
市 民 税 (普通徴収)	依 頼 分	件 数	8,472	8,034	7,605	7,285
		金額(円)	347,137,481	485,545,848	280,638,611	262,778,647
	振 替 済 分	件 数	8,059	7,626	7,266	6,995
		金額(円)	324,975,487	451,047,348	265,427,224	247,350,090
	振 替 率 (%)	件 数	95.1	94.9	95.5	96
		金額(円)	93.6	92.9	94.6	94.1
固 定 資 産 税	依 頼 分	件 数	29,878	30,033	30,231	30,157
		金額(円)	1,612,440,600	1,639,742,900	1,677,375,900	1,606,722,900
	振 替 済 分	件 数	28,433	28,751	29,095	29,156
		金額(円)	1,537,881,900	1,576,428,900	1,627,141,800	1,558,761,500
	振 替 率 (%)	件 数	95.2	95.7	96.2	96.7
		金額(円)	95.4	96.1	97	97
軽自動車税	依 頼 分	件 数	7,029	6,898	6,758	6,655
		金額(円)	44,079,300	44,554,400	44,904,800	45,091,900
	振 替 済 分	件 数	6,865	6,750	6,626	6,531
		金額(円)	42,929,200	43,459,600	43,861,300	44,077,100
	振 替 率 (%)	件 数	97.7	97.9	98	98.1
		金額(円)	97.4	97.5	97.7	97.7
国民健康保険税	依 頼 分	件 数	23,269	22,017	31,482	30,690
		金額(円)	812,235,500	740,236,500	701,974,800	661,841,300
	振 替 済 分	件 数	22,457	20,989	30,673	30,078
		金額(円)	778,946,500	699,990,300	679,928,800	644,766,800
	振 替 率 (%)	件 数	96.5	95.3	97.4	98
		金額(円)	95.9	94.6	96.9	97.4
介 護 保 険	依 頼 分	件 数	1,277	1,220	1,471	1,275
		金額(円)	12,710,544	12,721,242	14,411,200	14,572,900
	振 替 済 分	件 数	1,338	949	1,198	1,242
		金額(円)	10,770,100	10,029,042	11,131,400	14,237,400
	振 替 率 (%)	件 数	104.8	77.8	81.4	97.4
		金額(円)	84.7	78.8	77.2	97.7
後 期 高 齢	依 頼 分	件 数	10,511	10,141	15,190	14,448
		金額(円)	196,343,400	193,295,000	219,176,900	207,798,100
	振 替 済 分	件 数	8,400	8,161	11,319	14,171
		金額(円)	160,431,100	159,931,600	162,962,870	205,659,500
	振 替 率 (%)	件 数	79.9	80.5	74.5	98.1
		金額(円)	81.7	82.7	74.4	99
合 計	依 頼 分	件 数	80,436	78,343	92,737	90,510
		金額(円)	3,024,946,825	3,116,095,890	2,938,482,211	2,798,805,747
	振 替 済 分	件 数	75,552	73,226	86,177	88,173
		金額(円)	2,855,934,287	2,940,886,790	2,790,453,394	2,714,852,390
	振 替 率 (%)	件 数	93.9	93.5	92.9	97.4
		金額(円)	94.4	94.4	95.0	97.0

6 コンビニ収納の利用状況

	年度	平成30年度		平成31年度		令和2年度		令和3年度	
	区分	件数	収納額(円)	件数	収納額(円)	件数	収納額(円)	件数	収納額(円)
市 民 税 (普通徴収)	現年課税分	8,742	126,866,433	8,960	128,200,300	9,867	144,411,746	10,271	154,196,913
	滞納繰越分	1,396	10,255,557	1,271	9,851,163	1,226	10,482,585	1,404	9,523,787
	計	10,138	137,121,990	10,231	138,051,463	11,093	154,894,331	11,675	163,720,700
固 定 資 産 税	現年課税分	10,052	312,723,113	11,312	366,493,300	13,361	384,988,696	13,481	432,539,741
	滞納繰越分	797	7,651,105	723	7,258,957	636	6,263,800	520	4,749,292
	計	10,849	320,374,218	12,035	373,752,257	13,997	391,252,496	14,001	437,289,033
軽自動車税	現年課税分	8,295	59,120,700	8,542	63,278,900	8,281	63,212,400	9,815	76,768,000
	滞納繰越分	147	518,034	78	415,449	56	309,300	44	193,133
	計	8,442	59,638,734	8,620	63,694,349	8,337	63,521,700	9,859	76,961,133
国民健康保険税	現年課税分	6,047	154,100,233	6,104	155,033,229	10,307	167,408,050	11,530	193,061,700
	滞納繰越分	1,146	15,713,909	1,164	15,102,630	1,035	12,127,555	1,233	12,363,237
	計	7,193	169,814,142	7,268	170,135,859	11,342	179,535,605	12,763	205,424,937
合 計	現年課税分	33,136	652,810,479	34,918	713,005,729	41,816	760,020,892	45,097	856,566,354
	滞納繰越分	3,486	34,138,605	3,236	32,628,199	2,953	29,183,240	3,201	26,829,449
	計	36,622	686,949,084	38,154	745,633,928	44,769	789,204,132	48,298	883,395,803

*収納額は本税及び延滞金を含みます。

*令和3年度にはスマホ決済収納分を含みます。

国民健康保険税

1 国民健康保険被保険者数等

		平成29年度	平成30年度
人口 (人)		63,417	63,057
世帯数		23,101	23,327
被保険者数 (人)		15,275	14,425
被保険者世帯数		8,762	8,428
被保険者加入割合 (%)		24.09	22.88
世帯加入割合 (%)		37.93	36.13
国民健康 保険被 保険者	退職被保険者数 (人)	136	29
	老人被保険者数 (人)	—	—
	一般被保険者加入割合 (%)	99.11	99.80
	退職被保険者加入割合 (%)	0.89	0.20
	老人被保険者加入割合 (%)	—	—
	年間平均被保険者数 (人)	15,828	14,993
	年間平均世帯数	8,973	8,665

(各年度末現在)

平成31年度	令和2年度	令和3年度
62,849	62,426	61,804
23,602	23,825	23,858
13,781	13,439	12,890
8,160	8,117	7,896
21.93	21.53	20.86
34.57	34.07	33.10
1	0	0
—	—	—
99.99	100.00	100.00
0.01	0.00	0.00
—	—	—
14,161	13,682	13,313
8,337	8,168	8,098

2 国民健康保険税の税率等

		平成29年度			平成30年度		
		医療分	支援金分	介護分	医療分	支援金分	介護分
税 率	所得割 (%)	5.0	1.6	1.20	5.0	1.6	1.20
	資産割 (%)	18.7	3.8	2.5	18.7	3.8	2.5
	均等割 (円)	22,000	8,000	8,000	22,000	8,000	8,000
	平等割 (円)	22,000	6,000	6,000	22,000	6,000	6,000
賦課割合	所得割 (%)	47.8	48.5	47.7	47.4	48.1	47.3
	資産割 (%)	8.8	5.7	3.6	8.7	5.6	3.4
	均等割 (%)	28.4	32.8	30.7	28.6	33.0	30.9
	平等割 (%)	15.0	13.0	18.0	15.3	13.3	18.4
現年度分保険税調定額 (千円)		1,050,670	331,345	113,027	1,000,805	313,872	106,859
課税限度額 (円)		540,000	190,000	160,000	610,000	190,000	160,000
平均年税額	1人当たり (円)	68,784	21,692	7,399	69,380	21,759	7,408
	1世帯当たり (円)	119,912	37,816	12,900	118,748	37,242	12,679
収 納 率 (%)		95.8	95.8	94.4	96.3	96.2	94.8

(各年度末現在)

平成31年度			令和2年度			令和3年度		
医療分	支援金分	介護分	医療分	支援金分	介護分	医療分	支援金分	介護分
5.0	1.6	1.20	5.0	1.6	1.20	6.0	1.8	1.30
18.7	3.8	2.5	18.7	3.8	2.5	0.0	0.0	0.0
22,000	8,000	8,000	22,000	8,000	8,000	22,000	8,000	8,000
22,000	6,000	6,000	22,000	6,000	6,000	22,000	6,000	6,000
47.6	48.3	47.5	47.6	48.4	47.5	55.8	53.3	51.2
8.8	5.7	3.4	8.8	5.7	3.4	0.0	0.0	0.0
28.3	32.7	30.7	28.1	32.5	30.6	28.3	32.8	30.4
15.3	13.3	18.4	15.5	13.4	18.5	15.9	13.9	18.4
954,689	297,980	100,659	921,813	286,820	96,640	884,558	275,895	94,543
610,000	190,000	160,000	610,000	190,000	160,000	630,000	190,000	170,000
69,276	21,623	7,304	68,592	21,342	7,191	68,624	21,404	7,335
116,996	36,517	12,336	113,566	35,336	11,906	112,026	34,941	11,974
96.4	96.2	94.8	96.4	96.3	95.1	96.4	96.4	95.4

3 年度別国民健康保険歳入決算額

	平成29年度		平成30年度	
	(円)	前年比 (%)	(円)	前年比 (%)
国民健康保険税	1,536,917,127	93.9	1,451,036,527	94.4
国庫支出金	1,433,084,972	104.1	0	—
療養給付費等交付金	61,893,000	40.3		—
前期高齢者交付金	2,156,316,215	103.0		—
県支出金	349,365,752	89.5	4,632,620,500	1,326.0
共同事業交付金	1,658,649,993	101.0		—
財産収入	2,450,000	221.3	2,951,301	120.5
繰入金	678,431,740	125.0	681,800,388	100.5
繰越金	528,526,821	73.4	481,115,141	91.0
諸収入	48,820,876	114.9	46,289,761	94.8
合計	8,454,456,496	98.3	7,295,813,618	86.3

平成31年度		令和2年度		令和3年度	
(円)	前年比 (%)	(円)	前年比 (%)	(円)	前年比 (%)
1,375,453,054	94.8	1,312,143,974	95.4	1,250,838,141	95.3
957,000	—	0	—	0	—
	—		—		—
	—		—		—
4,581,765,747	98.9	4,238,455,230	92.5	4,511,775,489	106.4
	—		—		—
2,432,000	82.4	1,963,000	80.7	1,810,000	92.2
662,184,481	97.1	535,439,343	80.9	603,658,026	112.7
326,452,248	67.9	237,114,064	72.6	101,391,748	42.8
39,725,244	85.8	37,832,663	95.2	24,479,092	64.7
6,988,969,774	95.8	6,362,948,274	91.0	6,493,952,496	102.1

4 年度別国民健康保険歳出決算額

		平成29年度		平成30年度	
		(円)	前年比 (%)	(円)	前年比 (%)
総務費		116,338,162	114.8	103,085,369	88.6
保 険 給 付 費	療養諸費	4,136,955,911	99.1	4,030,469,956	97.4
	高額療養費	531,653,368	103.4	520,745,935	97.9
	移送費	0	—	0	—
	出産育児諸費	17,648,400	82.4	21,009,660	119.0
	葬祭費	4,050,000	88.0	4,650,000	114.8
	小計	4,690,307,679	99.5	4,576,875,551	97.6
	老人保健拠出金	17,631	63.6		—
後期高齢者支援金等		886,325,389	95.0	857,870,444	96.8
前期高齢者納付金等		3,306,568	493.2		—
介護納付金		319,766,238	95.7	158,973,556	49.7
共同事業拠出金		1,597,862,568	96.4		—
保健事業費		60,295,641	101.0	54,289,103	90.0
基金積立金		242,450,000	109.7	194,351,301	80.2
公債費		0	—	0	—
諸支出金		56,671,479	124.5	101,859,829	179.7
予備費		0	—	0	—
合計		7,973,341,355	98.8	6,047,305,153	75.8

平成31年度		令和2年度		令和3年度	
(円)	前年比 (%)	(円)	前年比 (%)	(円)	前年比 (%)
92,396,784	89.6	86,997,440	94.2	85,769,317	98.6
3,962,419,631	98.3	3,636,233,830	91.8	3,849,020,688	105.9
511,703,747	98.3	501,782,933	98.1	529,866,759	105.6
0	—	268,595	—	0	—
16,807,560	80.0	10,505,040	62.5	12,605,670	120.0
4,150,000	89.2	3,600,000	86.7	3,400,000	94.4
4,495,080,938	98.2	4,152,390,398	92.4	4,394,893,117	105.8
	—		—		—
416,630,658	48.6	410,606,399	98.6	414,741,919	101.0
	—		—		—
143,178,146	90.1	152,148,465	106.3	167,547,337	110.1
	—		—		—
59,403,780	109.4	45,216,149	76.1	58,230,264	128.8
165,732,000	85.3	119,000,000	71.8	1,810,000	1.5
0	—	0	—	0	—
2,912,400	2.9	6,479,500	222.5	4,327,500	66.8
0	—	0	—	0	—
5,375,334,706	88.9	4,972,838,351	92.5	5,127,319,454	103.1

5 保険税年度別賦課状況（本算定時）
 (1) 医療給付費分

		平成29年度	平成30年度	平成31年度	令和2年度	令和3年度	令和4年度
所得割	課税基準総所得 (千円)	11,887,875	11,123,662	10,509,632	10,016,888	9,469,297	10,146,843
	所得割額 (千円)	594,365	556,155	525,479	500,842	568,156	608,808
資産割	固定資産税額 (千円)	632,226	587,898	566,600	540,806	0	0
	資産割額 (千円)	118,223	109,934	105,951	101,128	0	0
均等割	被保険者数 (人)	16,228	15,405	14,570	13,917	13,594	13,061
	均等割額 (千円)	356,578	338,430	320,157	305,785	298,710	287,342
平等割	世帯数	9,115	8,849	8,519	8,257	8,222	7,981
	平等割額 (千円)	188,230	182,423	174,524	168,995	168,750	164,340
賦課総額 (千円)		1,257,396	1,186,942	1,126,112	1,076,750	1,035,615	1,060,490
課税限度を超える額 (千円)		△ 58,041	△ 45,320	△ 38,695	△ 38,032	△ 37,001	△ 73,947
低所得者軽減額 (千円)		△ 117,380	△ 117,250	△ 112,991	△ 105,617	△ 108,656	△ 107,509

(2) 後期高齢者支援金分

		平成29年度	平成30年度	平成31年度	令和2年度	令和3年度	令和4年度
所得割	課税基準総所得 (千円)	11,887,875	11,123,662	10,509,632	10,016,888	9,469,297	10,146,843
	所得割額 (千円)	190,194	177,967	168,151	160,267	170,445	182,640
資産割	固定資産税額 (千円)	632,226	587,898	566,600	540,806	0	0
	資産割額 (千円)	24,022	22,337	21,528	20,548	0	0
均等割	被保険者数 (人)	16,228	15,405	14,570	13,917	13,594	13,061
	均等割額 (千円)	129,665	123,066	116,421	111,194	108,622	104,488
平等割	世帯数	9,115	8,849	8,519	8,257	8,222	7,981
	平等割額 (千円)	51,335	49,752	47,597	46,090	46,023	44,820
賦課総額 (千円)		395,216	373,122	353,697	338,099	325,089	331,948
課税限度を超える額 (千円)		△ 14,999	△ 13,036	△ 12,219	△ 12,809	△ 11,314	△ 22,006
低所得者軽減額 (千円)		△ 38,713	△ 38,664	△ 37,241	△ 34,789	△ 35,759	△ 35,439

(3) 介護納付金分

		平成29年度	平成30年度	平成31年度	令和2年度	令和3年度	令和4年度
所得割	課税基準総所得 (千円)	5,316,466	4,982,875	4,587,577	4,347,434	4,291,296	4,549,240
	所得割額 (千円)	63,796	59,793	55,050	52,168	55,786	59,139
資産割	固定資産税額 (千円)	205,674	181,970	170,114	160,356	0	0
	資産割額 (千円)	5,141	4,549	4,252	4,008	0	0
均等割	被保険者数 (人)	5,204	4,844	4,578	4,320	4,243	4,179
	均等割額 (千円)	41,632	38,752	36,624	34,560	33,944	33,432
平等割	世帯数	4,071	3,860	3,661	3,484	3,439	3,404
	平等割額 (千円)	24,426	23,160	21,966	20,904	20,634	20,424
賦課総額 (千円)		134,995	126,254	117,892	111,641	110,364	112,995
課税限度を超える額 (千円)		△ 3,599	△ 3,449	△ 2,530	△ 2,425	△ 3,086	△ 6,625
低所得者軽減額 (千円)		△ 12,696	△ 12,564	△ 12,227	△ 11,139	△ 11,612	△ 11,593

その他

1 報奨金

		平成29年度	平成30年度	平成31年度	令和2年度	令和3年度
市 県 民 税	件 数					
	報奨金 (円)					
固定資産税	件 数	19,435				
	報奨金 (円)	17,443,560				
合 計	件 数	19,435				
	報奨金 (円)	17,443,560				

交 付 率 0.3% (平成26年度まで)
 交付限度額 3万円

交 付 率 0.2% (平成27年度から)
 交付限度額 2万円

2 各種手数料件数

		平成29年度	平成30年度	平成31年度	令和2年度	令和3年度
所得証明	件数	3,224	2,877	2,209	1,647	1,463
	金額 (円)	644,800	575,400	441,800	329,400	292,600
課税証明	件数	6,232	6,204	4,669	2,381	3,056
	金額 (円)	1,246,400	1,240,800	933,800	476,200	611,200
登録事項証明	件数	80	37	36	34	35
	金額 (円)	16,000	7,400	7,200	6,800	7,000
評価証明	件数	1,013	1,198	904	796	857
	金額 (円)	202,600	239,600	180,800	159,200	171,400
公課証明	件数	547	570	521	377	542
	金額 (円)	109,400	114,000	104,200	75,400	108,400
記載事項証明	件数	465	468	325	419	409
	金額 (円)	93,000	93,600	65,000	83,800	81,800
納税証明	件数	500	505	497	853	809
	金額 (円)	100,000	101,000	99,400	170,600	161,800
住宅家屋証明	件数	245	292	302	258	282
	金額 (円)	318,500	379,600	392,600	335,400	366,600
事業証明	件数	36	19	17	14	13
	金額 (円)	7,200	3,800	3,400	2,800	2,600
閲覧	件数	437	344	295	212	287
	金額 (円)	87,400	68,800	59,000	42,400	57,400
弁償金	件数	9	10	11	12	13
	金額 (円)	1,800	2,000	2,200	2,400	2,600
その他	件数	308	262	240	369	255
	金額 (円)	61,600	52,400	48,000	73,800	51,000
合計	件数	13,096	12,786	10,026	7,372	8,021
	金額 (円)	2,888,700	2,878,400	2,337,400	1,758,200	1,914,400

令和4年度版

市 税 概 要

令和5年1月発行

発行 愛知県愛西市

編集 愛西市 総務部 税務課
収納課

保険福祉部 保険年金課

〒496-8555

愛西市稲葉町米野 308 番地

☎0567-26-8111(代)