

令和 7 年度
市 税 概 要



愛西市

愛西市市民憲章 (平成19年1月10日制定)

わたしたちの愛西市は、木曾川の清流の恵みをうけ、豊かな自然と長い歴史に育まれながら、未来にひらけゆくまちです。

わたしたちは、このまちの市民であることに誇りと責任をもち、明るく、住みよいまちへの願いをこめて、この憲章を定めます。

1、自然を愛し、

水と緑のやすらぎのあるまちをつくりましょう。

1、教養を深め、

文化のかおり高いまちをつくりましょう。

1、健康に努め、

生きがいのある明るいまちをつくりましょう。

1、きまりを守り、

心の通いあう温かいまちをつくりましょう。

1、勤労を尊び、

希望に満ちた豊かなまちをつくりましょう。



市章

愛西市の頭文字である「あ」のローマ字「a」をモチーフに、濃尾平野の豊かな緑とすがすがしい空気、木曽川、長良川の恵まれた自然を表現。
人々が連帯し飛躍する市民の姿を思い、赤の太陽で地域の飛躍を表現。

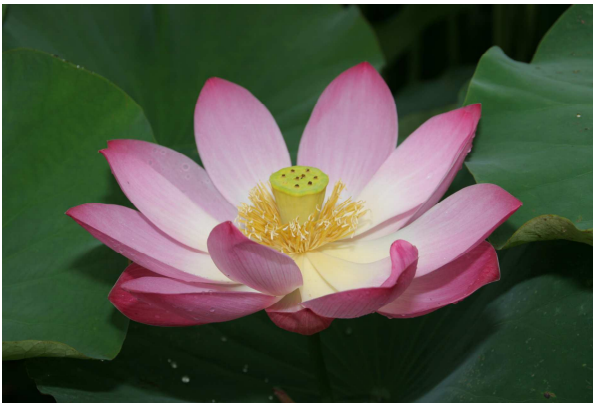
市の木 マキ (平成18年12月10日制定)

市内で古くから生垣や庭木として屋敷内に植えられ、風土に適し親しまれてきた樹木で、威厳と風格があり、四季を通して緑を楽しむことができます。
この木が太陽に向いまっすぐに伸びるように、愛西市が未来に向かって賑わいと活力にあふれるまちづくりを目指すイメージで決定しました。



市の花 ハス (平成18年12月10日制定)

全国的に知られたレンコンの特産地で、ハス田に咲く花は、市を代表する自然の風景です。花の最盛期には、その美しさに惹かれ多くの人々が訪れ楽しませています。
身近で気品のあるこの花が市民にとって一層親しまれるように、市を代表するイメージの花として決定しました。



マスコットキャラクター あいさいさん

愛西市の自然が生んだ「謎の生物」。
おおらかでのんびりな反面、何事にもチャレンジ旺盛！野菜が大好きで、常にポケットに野菜（友達）を持っている。



あいさいさん

目 次

市の概要

1	市勢・・・・・・・・・・・・・・・・	1
2	組織図・・・・・・・・・・・・・・・・	2
3	財政	
	(1) 令和7年度一般会計歳入歳出当初予算額・・・・・・・・	3
	(2) 令和6年度一般会計歳入歳出決算額・・・・・・・・	5
	(3) 一般会計歳入決算額に占める市税の割合及び負担額・・	7

市税の総括

1	市税年度別決算状況調べ・・・・・・・・	8
2	市税構成比調べ・・・・・・・・	10

市民税

1	個人市民税	
	(1) 個人市民税の納税義務者等に関する調べ・・・・・・・・	11
	(2) 令和7年度個人市民税所得種別課税状況・・・・・・・・	13
2	法人市民税	
	(1) 法人市民税の調定額・・・・・・・・	15
	(2) 法人市民税の均等割区分別法人数・・・・・・・・	15

固定資産税

1	固定資産税の調定額・・・・・・・・	16
2	国有資産等所在市町村交付金の調定額・・・・・・・・	16
3	固定資産税の課税標準額・・・・・・・・	17
4	固定資産税の納税義務者数・・・・・・・・	17
5	新築住宅に対する固定資産税の軽減額・・・・・・・・	18
6	家屋に関する調べ・・・・・・・・	18
7	新增分家屋に関する調べ・・・・・・・・	19
8	土地に関する調べ・・・・・・・・	20
9	償却資産に関する調べ・・・・・・・・	22
10	償却資産の段階別納税義務者数・・・・・・・・	24

諸税

1 軽自動車税

(1) 軽自動車税調定額等に関する調べ 2 5

2 たばこ税

(1) 市たばこ税調定額等に関する調べ 2 7

収納

1 令和6年度市民税等決算調べ 2 8

2 滞納処分 2 9

3 年度別不納欠損額 2 9

4 督促状発送状況 2 9

5 口座振替

(1) 口座振替加入状況 3 0

(2) 口座振替状況 3 0

6 コンビニ収納の利用状況 3 1

国民健康保険税

1 国民健康保険被保険者数等 3 2

2 国民健康保険税の税率等 3 4

3 年度別国民健康保険歳入決算額 3 6

4 年度別国民健康保険歳出決算額 3 8

5 保険税年度別賦課状況

(1) 医療給付費分 4 0

(2) 後期高齢者支援金分 4 1

(3) 介護給付金分 4 2

その他

1 報奨金 4 3

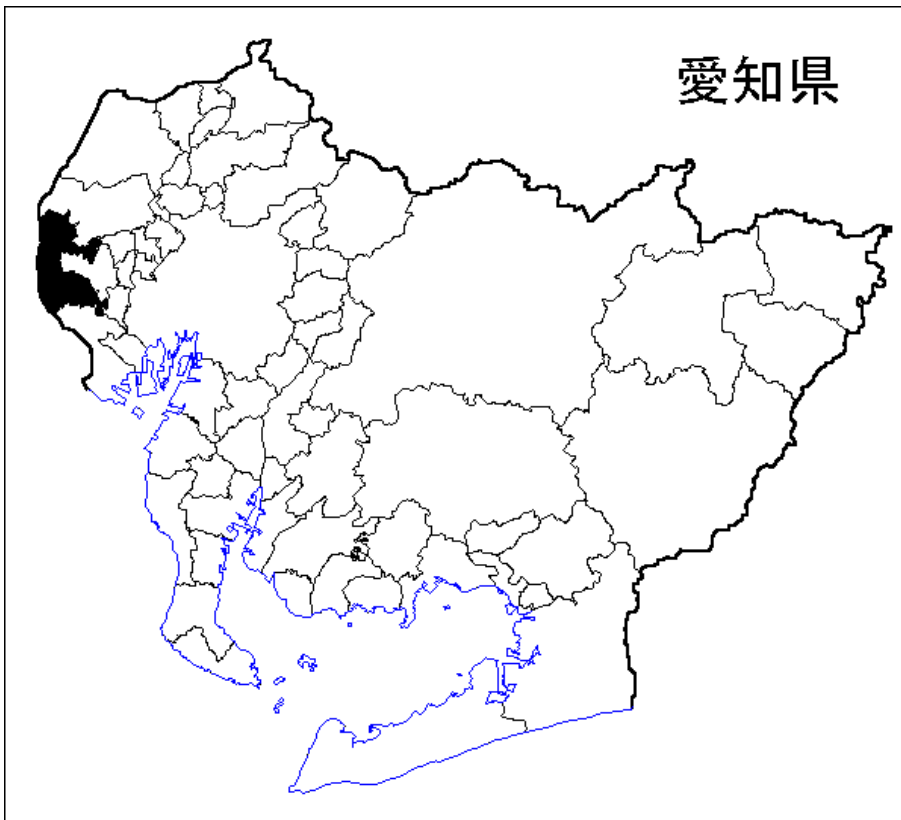
2 各種手数料件数 4 4

市の概要

1 市勢

平成17年4月1日に海部郡佐屋町、立田村、八開村、佐織町が合併し、県下32番目の市として誕生しました。愛知県の西部に位置し、三重県と岐阜県の玄関口となっています。地勢は平坦で木曽川の沖積層という肥沃な土壤に恵まれた濃尾平野の西端として、緑豊かな自然に育まれています。

面積 66.68km²
市役所の位置 東経 136° 43' 45"
北緯 35° 9' 9"



人口・世帯数の推移

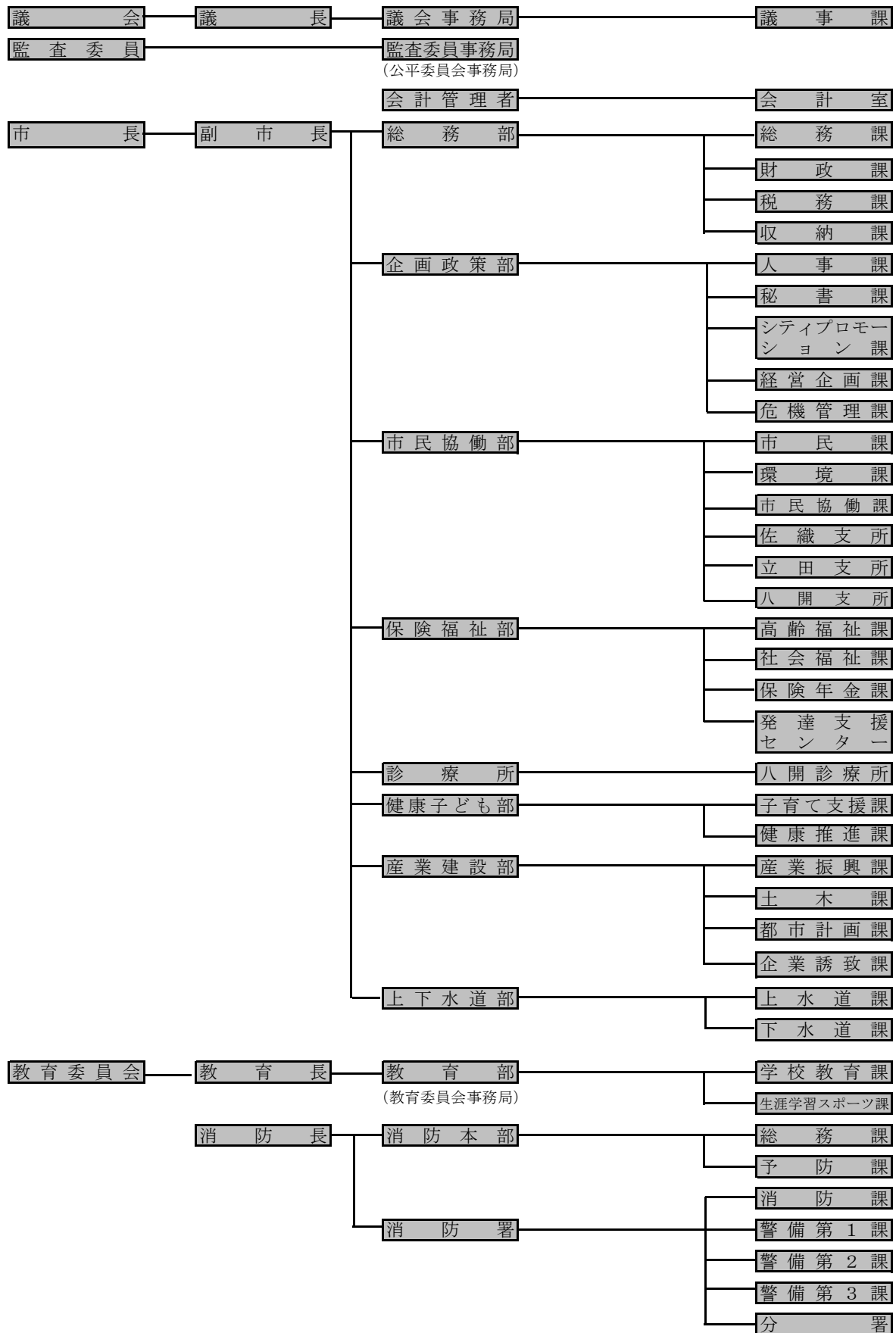
各年4月1日現在

年	総人口（人）		世帯
31	63,057	男 30,784 女 32,273	23,327
2	62,849	男 30,742 女 32,107	23,602
3	62,426	男 30,514 女 31,912	23,825
4	61,804	男 30,182 女 31,622	23,858
5	61,378	男 29,952 女 31,426	24,151
6	60,941	男 29,816 女 31,125	24,427
7	60,228	男 29,489 女 30,739	24,600

（外国人含む）

2 組織図

令和7年4月1日現在

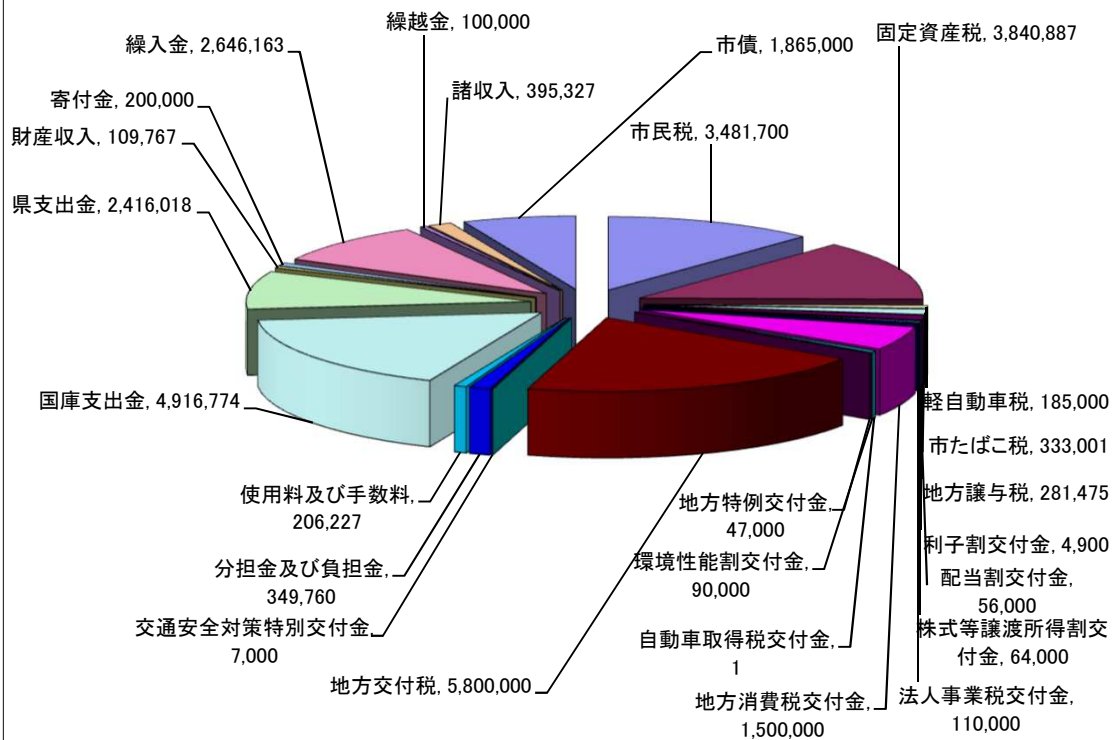


3 財政

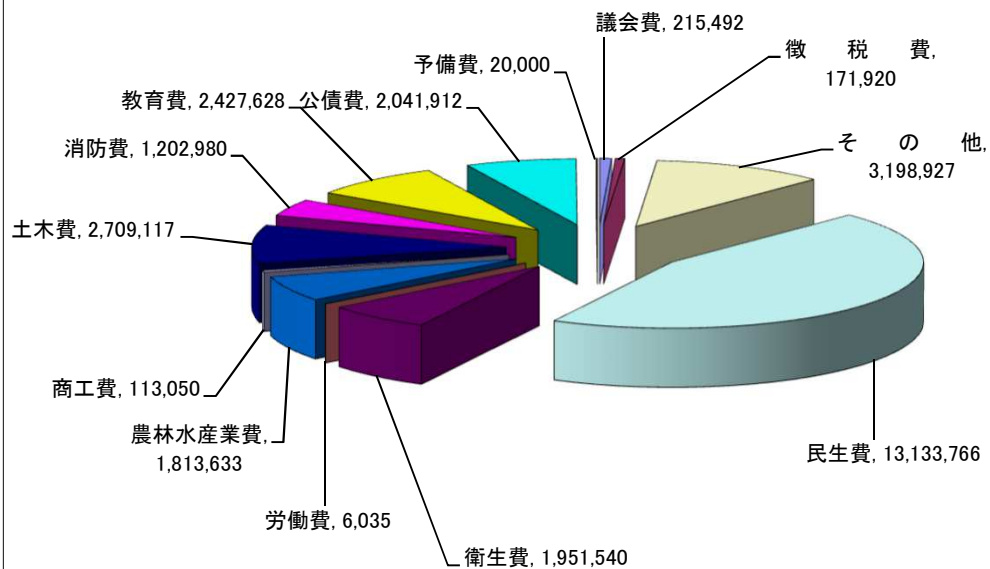
(1) 令和7年度一般会計歳入歳出当初予算額

歳 入			歳 出		
科 目	予算額 (千円)	構成比 (%)	科 目	予算額 (千円)	構成比 (%)
市 税	7,840,588	27.0	議 会 費	215,492	0.7
市 民 税	3,481,700	12.1	総 務 費	3,370,847	11.6
固定資産税	3,840,887	13.2	徴 税 費	171,920	0.5
軽自動車税	185,000	0.6	そ の 他	3,198,927	11.0
市たばこ税	333,001	1.1	民 生 費	13,133,766	45.3
地 方 譲 与 税	281,475	1.0	衛 生 費	1,951,540	6.7
利 子 割 交 付 金	4,900	0.0	労 働 費	6,035	0.0
配 当 割 交 付 金	56,000	0.1	農 林 水 産 業 費	1,813,633	6.3
株式等譲渡所得割交付金	64,000	0.2	商 工 費	113,050	0.4
法 人 事 業 税 交 付 金	110,000	0.4	土 木 費	2,709,117	9.3
地 方 消 費 税 交 付 金	1,500,000	5.2	消 防 費	1,202,980	4.1
自動車取得税交付金	1	0.0	教 育 費	2,427,628	8.3
環 境 性 能 割 交 付 金	90,000	0.3	公 債 費	2,041,912	7.0
地 方 特 例 交 付 金	47,000	0.2	予 備 費	20,000	0.1
地 方 交 付 税	5,800,000	20.0			
交通安全対策特別交付金	7,000	0.0			
分 担 金 及 び 負 担 金	349,760	1.2			
使 用 料 及 び 手 数 料	206,227	0.7			
国 庫 支 出 金	4,916,774	17.0			
県 支 出 金	2,416,018	8.3			
財 産 収 入	109,767	0.4			
寄 付 金	200,000	0.7			
繰 入 金	2,646,163	9.1			
繰 越 金	100,000	0.3			
諸 収 入	395,327	1.4			
市 債	1,865,000	6.4			
合 計	29,006,000	100.0		29,006,000	100.0

令和7年度 一般会計当初予算額 歳入構成図



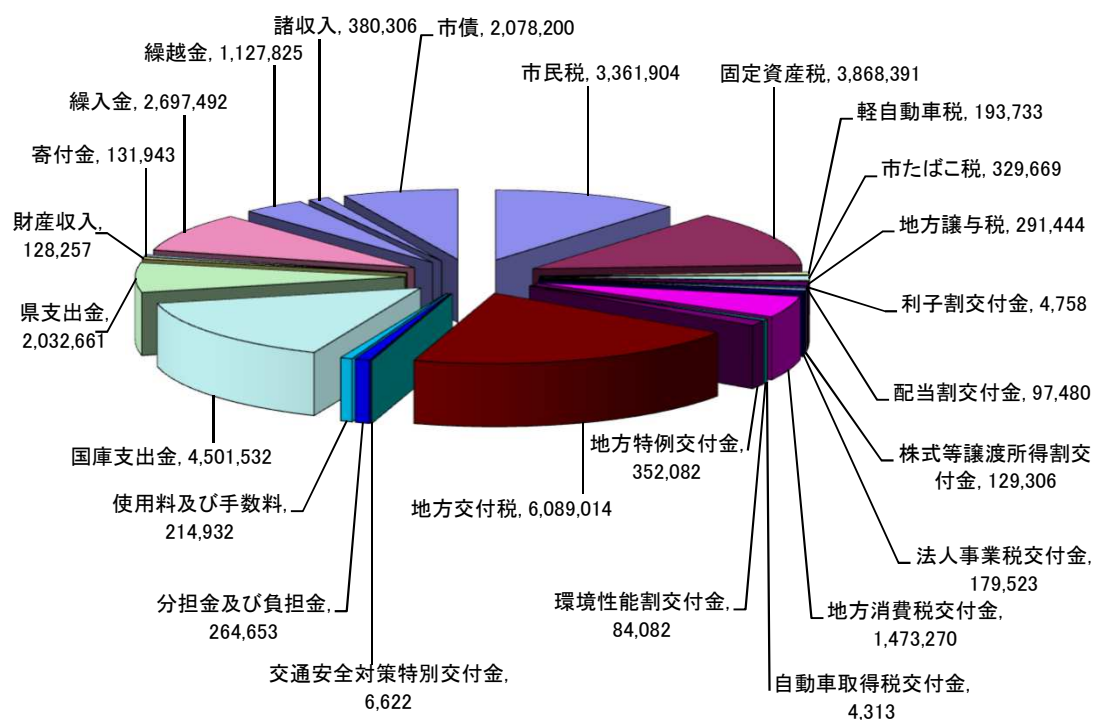
令和7年度 一般会計当初予算額 歳出構成図



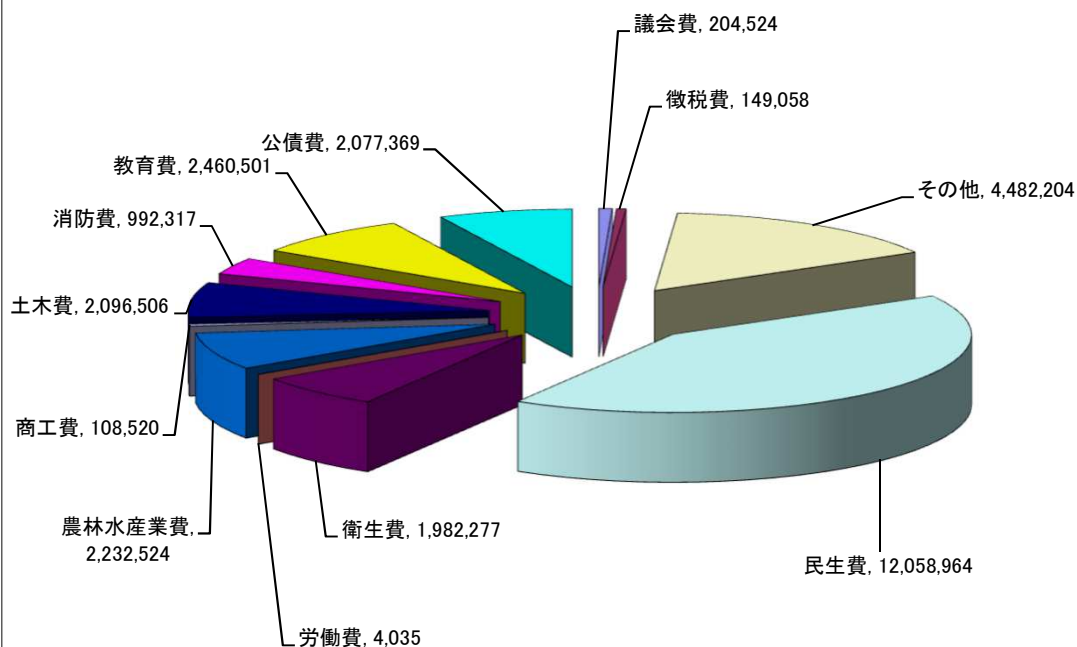
(2) 令和6年度一般会計歳入歳出決算額

歳 入			歳 出		
科 目	決算額 (千円)	構成比 (%)	科 目	決算額 (千円)	構成比 (%)
市 税	7,753,697	25.8	議 会 費	204,524	0.7
市 民 税	3,361,904	11.2	総 務 費	4,631,262	16.1
固定資産税	3,868,391	12.9	徴 税 費	149,058	0.5
軽自動車税	193,733	0.6	そ の 他	4,482,204	15.5
市たばこ税	329,669	1.1	民 生 費	12,058,964	41.8
地 方 譲 与 税	291,444	1.0	衛 生 費	1,982,277	6.9
利 子 割 交 付 金	4,758	0.0	労 働 費	4,035	0.0
配 当 割 交 付 金	97,480	0.4	農 林 水 産 業 費	2,232,524	7.7
株式等譲渡所得割交付金	129,306	0.4	商 工 費	108,520	0.4
法 人 事 業 税 交 付 金	179,523	0.6	土 木 費	2,096,506	7.3
地 方 消 費 税 交 付 金	1,473,270	4.9	消 防 費	992,317	3.4
自動車取得税交付金	4,313	0.0	教 育 費	2,460,501	8.5
環 境 性 能 割 交 付 金	84,082	0.3	公 債 費	2,077,369	7.2
地 方 特 例 交 付 金	352,082	1.2	予 備 費	0	0.0
地 方 交 付 税	6,089,014	20.3			
交通安全対策特別交付金	6,622	0.0			
分 担 金 及 び 負 担 金	264,653	0.9			
使用料及び手数料	214,932	0.7			
国 庫 支 出 金	4,501,532	15.0			
県 支 出 金	2,032,661	6.8			
財 産 収 入	128,257	0.4			
寄 付 金	131,943	0.4			
繰 入 金	2,697,492	9.0			
繰 越 金	1,127,825	3.8			
諸 収 入	380,306	1.3			
市 債	2,078,200	6.9			
合 計	30,023,392	100.0		28,848,799	100.0

令和6年度 一般会計決算額 歳入構成図



令和6年度 一般会計決算額 歳出構成図



(3) 一般会計歳入決算額に占める市税の割合及び負担額

		令和2年度	令和3年度	令和4年度	令和5年度	令和6年度
歳入総額（千円） A		31,375,671	27,262,963	25,920,688	27,228,620	30,023,392
市税決算額（千円） B		7,746,744	7,662,720	7,876,628	7,889,267	7,753,697
B/A（%）		24.7	28.1	30.4	29.0	25.8
人 口（人）		62,426	61,804	61,378	60,941	60,228
世 帯 数		23,825	23,858	24,151	24,427	24,600
市 税 負担額	1人当たり（千円）	124	124	128	129	129
	1世帯当たり（千円）	325	321	326	323	315
歳 入 割 合	1人当たり（千円）	503	441	422	447	498
	1世帯当たり（千円）	1,317	1,143	1,073	1,115	1,220

市税の総括

市税の総括

1 市税年度別決算状況調べ

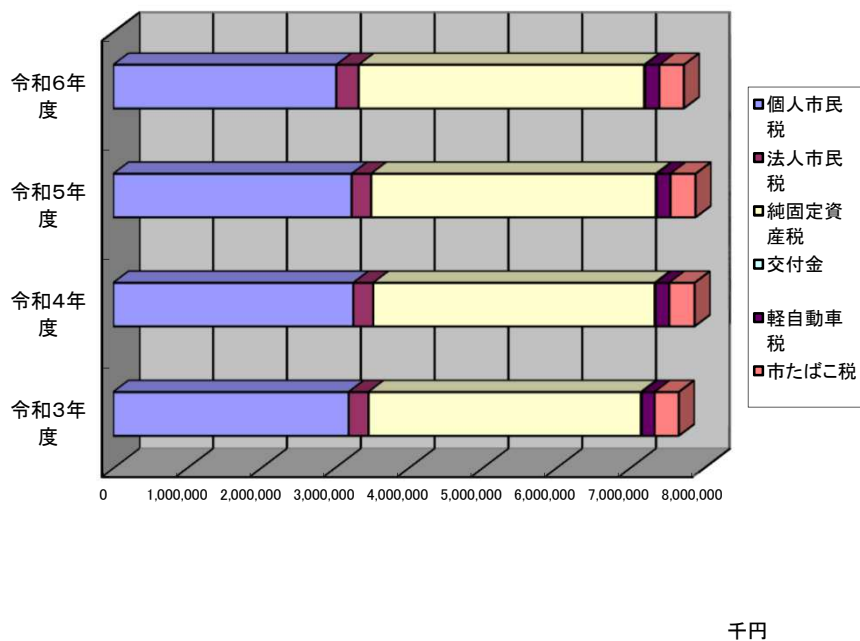
		令和3年度				令和4年度			
		調 定 額 (千円)	収 入 額 (千円)	収 入 率 (%)	収 入 額 前年比(%)	調 定 額 (千円)	収 入 額 (千円)	収 入 率 (%)	収 入 額 前年比(%)
1	市民税	3,547,834	3,458,400	97.5	91.9	3,613,782	3,522,698	97.5	101.9
	個 人	3,275,588	3,189,736	97.4	92.6	3,339,692	3,252,182	97.4	102.0
	(1)現年課税分	3,188,428	3,165,043	99.3	93.0	3,260,894	3,230,690	99.1	102.1
	普通徴収	647,925	626,329	96.7	73.3	694,330	667,342	96.1	106.5
	特別徴収	2,394,157	2,392,169	99.9	99.7	2,422,407	2,419,094	99.9	101.1
	年金特徴	146,346	146,545	100.1	97.9	144,157	144,254	100.1	98.4
	(2)滞納繰越分	87,160	24,693	28.3	63.5	78,798	21,492	27.3	87.0
	法 人	272,246	268,664	98.7	83.9	274,090	270,516	98.7	100.7
	(1)現年課税分	268,425	266,963	99.5	83.5	270,735	269,455	99.5	100.9
	(2)滞納繰越分	3,821	1,701	44.5	263.3	3,355	1,061	31.6	62.4
2	固定資産税	3,827,314	3,705,153	96.8	101.2	3,933,731	3,827,931	97.3	103.3
	(1)現年課税分	3,693,876	3,660,785	99.1	101.7	3,821,399	3,787,390	99.1	103.5
	(2)滞納繰越分	119,511	30,441	25.5	68.0	98,435	26,644	27.1	87.5
	(3)交 付 金	13,927	13,927	100.0	100.0	13,897	13,897	100.0	99.8
3	軽自動車税	178,160	171,946	96.6	109.3	188,052	182,303	96.9	106.0
	(1)現年課税分	166,482	164,874	99.0	107.2	173,010	170,992	98.8	103.7
	(2)滞納繰越分	5,758	1,152	20.0	58.9	4,699	968	20.6	84.0
	(3)環境性能割	5,920	5,920	100.0	375.2	10,343	10,343	100.0	174.7
4	市たばこ税	327,221	327,221	100.0	109.4	343,696	343,696	100.0	105.0
	(1)現年課税分	327,221	327,221	100.0	109.4	343,696	343,696	100.0	105.0
	(2)滞納繰越分	0	0			0	0		
	合 計	7,880,529	7,662,720	97.2	97.2	8,079,261	7,876,628	97.5	102.8
	(1)現年課税分	7,664,279	7,604,733	99.2	97.6	7,893,974	7,826,463	99.1	102.9
	(2)滞納繰越分	216,250	57,987	26.8	67.3	185,287	50,165	27.1	86.5

令和5年度				令和6年度			
調 定 額 (千円)	収 入 額 (千円)	収 入 率 (%)	収 入 額 前年比(%)	調 定 額 (千円)	収 入 額 (千円)	収 入 率 (%)	収 入 額 前年比(%)
3,577,550	3,493,964	97.7	99.2	3,405,227	3,325,182	97.6	95.2
3,309,881	3,230,871	97.6	99.3	3,097,357	3,022,256	97.6	93.5
3,230,732	3,205,076	99.2	99.2	3,022,862	3,001,339	99.3	93.6
637,567	615,344	96.5	92.2	622,660	603,421	96.9	98.1
2,451,494	2,447,819	99.9	101.2	2,275,193	2,272,704	99.9	92.8
141,671	141,913	100.2	98.4	125,009	125,214	100.2	88.2
79,149	25,795	32.6	120.0	74,495	20,917	28.1	81.1
267,669	263,093	98.3	97.3	307,870	302,926	98.4	115.1
264,329	262,577	99.3	97.4	303,294	301,943	99.6	115.0
3,340	516	15.4	48.6	4,576	983	21.5	190.5
3,975,390	3,871,037	97.4	101.1	3,972,048	3,868,391	97.4	99.9
3,866,312	3,832,987	99.2	101.2	3,860,280	3,827,191	99.2	99.8
95,180	24,152	25.4	90.6	97,870	27,302	27.9	113.0
13,898	13,898	100.0	100.0	13,898	13,898	100.0	100.0
192,176	186,202	96.9	102.1	199,765	193,734	97.0	104.0
177,863	176,075	99.0	103.0	181,826	180,121	99.1	102.3
5,357	1,171	21.9	121.0	5,366	1,040	19.4	88.8
8,956	8,956	100.0	86.6	12,573	12,573	100.0	140.4
338,064	338,064	100.0	98.4	329,670	329,670	100.0	97.5
338,064	338,064	100.0	98.4	329,670	329,670	100.0	97.5
0	0			0	0		
8,083,180	7,889,267	97.6	100.2	7,906,710	7,716,977	97.6	97.8
7,900,154	7,837,633	99.2	100.1	7,724,403	7,666,735	99.3	97.8
183,026	51,634	28.2	102.9	182,307	50,242	27.6	97.3

2 市税構成比調べ

	令和3年度 決算額 (千円)	構成比 (%)	令和4年度 決算額 (千円)	構成比 (%)	令和5年度 決算額 (千円)	構成比 (%)	令和6年度 決算額 (千円)	構成比 (%)
1 市 民 税	3,458,400	45.1	3,522,698	44.7	3,493,964	44.3	3,325,182	43.0
個 人	3,189,736	41.6	3,252,182	41.3	3,230,871	41.0	3,022,256	39.1
法 人	268,664	3.5	270,516	3.4	263,093	3.3	302,926	3.9
2 固定資産税	3,705,153	48.4	3,827,931	48.6	3,871,037	49.1	3,882,289	50.2
純固定資産税	3,691,226	48.2	3,814,034	48.4	3,857,139	48.9	3,868,391	50.0
交 付 金	13,927	0.2	13,897	0.2	13,898	0.2	13,898	0.2
3 軽自動車税	171,946	2.2	182,303	2.3	186,202	2.4	193,734	2.5
4 市たばこ税	327,221	4.3	343,696	4.4	338,064	4.3	329,670	4.3
合 計	7,662,720	100.0	7,876,628	100.0	7,889,267	100.0	7,730,875	100.0

市税構成比



市民税

1 個人市民税

(1) 個人市民税の納税義務者等に関する調べ

		所得割と均等割を納めるもの			均等割のみを納めるもの	
		納税義務者数 (人)	均 等 割 額 (千円)	所 得 割 額 (千円)	納税義務者数 (人)	均 等 割 額 (千円)
令和3年度	給 与 所 得 者	23,140	80,990	2,558,012	1,799	6,296
	営 業 等 所 得 者	1,180	4,130	165,729	205	718
	農 業 所 得 者	240	840	36,744	60	210
	その他の事業所得者	4,493	15,726	259,228	1,564	5,474
	家 屋 敷 等				18	63
	合 計	29,053	101,686	3,019,713	3,646	12,761
令和4年度	給 与 所 得 者	23,240	81,340	2,609,451	1,802	6,307
	営 業 等 所 得 者	1,104	3,864	168,530	169	592
	農 業 所 得 者	241	844	41,835	68	238
	その他の事業所得者	4,456	15,596	294,592	1,551	5,429
	家 屋 敷 等				19	67
	合 計	29,041	101,644	3,114,408	3,609	12,633
令和5年度	給 与 所 得 者	23,310	81,586	2,637,179	1,792	6,271
	営 業 等 所 得 者	1,063	3,720	160,707	169	592
	農 業 所 得 者	201	703	30,377	61	214
	その他の事業所得者	4,356	15,246	261,898	1,608	5,628
	家 屋 敷 等				36	126
	合 計	28,930	101,255	3,090,161	3,666	12,831
令和6年度	給 与 所 得 者	22,103	66,309	2,473,733	3,085	9,255
	営 業 等 所 得 者	910	2,730	148,745	264	792
	農 業 所 得 者	182	546	34,438	71	213
	その他の事業所得者	3,638	10,914	267,418	2,420	7,260
	家 屋 敷 等				22	66
	合 計	26,833	80,499	2,924,334	5,862	17,586
令和7年度	給 与 所 得 者	23,609	70,827	2,808,234	1,787	5,361
	営 業 等 所 得 者	1,005	3,015	150,880	177	531
	農 業 所 得 者	199	597	41,315	43	129
	その他の事業所得者	4,754	14,262	334,219	1,506	4,518
	家 屋 敷 等				51	153
	合 計	29,567	88,701	3,334,648	3,564	10,692

所得割のみを納めるもの		合 計		税 額	
納税義務者数 (人)	所 得 割 額 (千円)	納税義務者数 (人)	所得割額 均等割額 (千円)	構成比 (%)	前年比 (%)
		24,939	2,645,298	84.4	97.2
		1,385	170,577	5.4	108.5
		300	37,794	1.2	96.5
		6,057	280,428	9.0	80.1
		18	63	0.0	85.1
0	0	32,699	3,134,160	100.0	95.9
		25,042	2,697,098	83.5	102.0
		1,273	172,986	5.4	101.4
		309	42,917	1.3	113.6
		6,007	315,617	9.8	112.5
		19	67	0.0	106.3
0	0	32,650	3,228,685	100.0	103.0
		25,102	2,725,036	85.0	101.0
		1,232	165,019	5.2	95.4
		262	31,294	1.0	72.9
		5,964	282,772	8.8	89.6
		36	126	0.0	188.1
0	0	32,596	3,204,247	100.0	99.2
		25,188	2,549,297	84.3	93.6
		1,174	152,267	5.0	92.3
		253	35,197	1.2	112.5
		6,058	285,592	9.4	101.0
		22	66	0.0	52.4
0	0	32,695	3,022,419	100.0	94.3
		25,396	2,884,422	84.0	113.1
		1,182	154,426	4.5	101.4
		242	42,041	1.2	119.4
		6,260	352,999	10.3	123.6
		51	153	0.0	231.8
0	0	33,131	3,434,041	100.0	113.6

(2) 令和7年度個人市民税所得種別課税状況

<div> <div>区 分</div> <div>課税標準額の段階</div> </div>	給 与 所 得 者		営 業 等 所 得 者		農 業 所 得 者	
	納 税 義務者 (人)	所得割額 (千円)	納 税 義務者 (人)	所得割額 (千円)	納 税 義務者 (人)	所得割額 (千円)
10万円以下の金額	844	1,354	41	83	10	17
10万円を超え100万円以下の金額	6,026	189,091	292	8,239	57	1,622
100万円を超え200万円以下の金額	6,851	555,900	239	18,637	40	3,139
200万円を超え300万円以下の金額	4,771	637,887	147	20,419	39	5,406
300万円を超え400万円以下の金額	2,380	455,258	98	19,339	20	3,697
400万円を超え550万円以下の金額	1,558	396,027	69	18,588	9	2,487
550万円を超え700万円以下の金額	464	155,551	42	14,692	4	1,362
700万円を超え1,000万円以下の金額	329	145,505	26	11,999	10	4,899
1,000万円を超える金額	209	190,803	39	36,249	9	18,619
合 計	23,432	2,727,376	993	148,245	198	41,248
構成比(%)	79.3	81.8	3.4	4.4	0.7	1.2

その他の所得者		分離課税		合 計			
納 税 義務者 (人)	所得割額 (千円)	納 税 義務者 (人)	所得割額 (千円)	納 税 義務者 (人)	構成比 (%)	所得割額 (千円)	構成比 (%)
314	533	81	31,223	1,290	4.4	33,210	1.0
3,043	76,087	86	15,682	9,504	32.1	290,721	8.7
775	59,355	83	13,356	7,988	27.0	650,387	19.5
180	24,584	69	14,367	5,206	17.6	702,663	21.1
57	10,309	49	11,308	2,604	8.8	499,911	15.0
53	13,327	35	15,801	1,724	5.8	446,230	13.4
29	9,569	24	9,005	563	1.9	190,179	5.7
18	7,539	11	5,705	394	1.3	175,647	5.3
12	10,854	25	88,810	294	1.0	345,335	10.4
4,481	212,157	463	205,257	29,567	100.0	3,334,283	100.0
15.2	6.4	1.6	6.2	100.0		100.0	

資料:課税状況 課税標準額段階別令和7年度分所得額等に関する調

2 法人市民税

(1) 法人市民税の調定額

	令和3年度	令和4年度	令和5年度	令和6年度
均等割額（円）	114,241,000	121,232,500	120,307,400	180,768,100
法人税割額（円）	154,184,000	149,502,200	144,021,200	122,526,100
合 計（円）	268,425,000	270,734,700	264,328,600	303,294,200
前年度比（％）	83.7	100.9	97.6	114.7

(2) 法人市民税の均等割区分別法人数

区 分		令和3年度	令和4年度	令和5年度	令和6年度	令和7年度
資本金等の額	従業者数					
5 0 億円超	5 0 人超	6	6	6	7	6
1 0 億円超 5 0 億円以下	5 0 人超	2	2	2	2	2
1 0 億円超	5 0 人以下	36	39	40	45	35
1 億円超 1 0 億円以下	5 0 人超	9	9	9	8	8
	5 0 人以下	33	33	35	37	31
1 千万円超 1 億円以下	5 0 人超	16	18	17	17	17
	5 0 人以下	160	163	169	181	165
1 千万円以下	5 0 人超	13	15	14	14	14
上記以外の法人等		1,180	1,227	1,269	1,309	1,047
合 計		1,455	1,512	1,561	1,620	1,325

資料：課税状況 補足調査票 法人市民税の資本金等のランク別法人数と均等割のみの法人数

固定資産税

1 固定資産税の調定額

		令和3年度	令和4年度	令和5年度	令和6年度	令和7年度
土地	調定額 (千円)	1,516,983	1,512,946	1,507,668	1,505,574	1,506,111
	前年比 (%)	100.6	99.7	99.7	99.9	100
家屋	調定額 (千円)	1,678,460	1,789,890	1,845,679	1,829,229	1,867,162
	前年比 (%)	103.2	106.6	103.1	99.1	102.1
償却資産	調定額 (千円)	498,433	518,563	512,965	522,581	311,919
	前年比 (%)	98.6	104	98.9	101.9	59.7
合 計		3,693,876	3,821,399	3,866,312	3,857,384	3,685,192
前年比 (%)		101.5	103.5	101.2	99.8	95.5

※令和7年度は当初調定額、その他は決算額。

2 国有資産等所在市町村交付金の調定額

		令和3年度	令和4年度	令和5年度	令和6年度	令和7年度
国 有 (千 円)		0	0	0	0	0
県 有 (千 円)		13,927	13,898	13,898	13,898	13,887
合 計 (千 円)		13,927	13,898	13,898	13,898	13,887
前年比 (%)		100.0	99.8	100.0	100.0	99.9

※令和7年度は当初調定額、その他は決算額。

3 固定資産税の課税標準額

		令和3年度	令和4年度	令和5年度	令和6年度	令和7年度
課税標準額 (千円)	土地	110,234,332	110,082,711	109,856,215	109,545,445	109,622,749
	家屋	122,045,788	130,028,572	134,065,608	133,094,551	135,901,947
	償却資産	36,316,262	37,444,700	37,475,231	38,022,961	22,703,132
	合計	268,596,382	277,555,983	281,397,054	280,662,957	268,227,828
前年比 (%)	土地	100.6	99.9	99.8	99.7	100.1
	家屋	103.5	106.5	103.1	99.3	102.1
	償却資産	99.9	103.1	100.1	101.5	59.7
	合計	101.8	103.3	101.4	99.7	95.6
構成比 (%)	土地	41.0	39.7	39.0	39.0	40.9
	家屋	45.5	46.9	47.6	47.5	50.8
	償却資産	13.5	13.5	13.3	13.5	8.5

4 固定資産税の納税義務者数（法定免税点以上のもの）

		令和3年度	令和4年度	令和5年度	令和6年度	令和7年度
納税義務者数 (人)	土地	22,258	22,377	22,505	22,635	22,703
	家屋	22,211	22,378	22,520	22,625	22,701
	償却資産	682	748	770	790	836
	合計	45,151	45,503	45,795	46,050	46,240
前年比 (%)	土地	101.5	100.5	100.6	100.6	100.3
	家屋	101	100.8	100.6	100.5	100.3
	償却資産	95.5	109.7	102.9	102.6	105.8
	合計	101.2	100.8	100.6	100.6	100.4
構成比 (%)	土地	49.3	49.2	49.1	49.2	49.1
	家屋	49.2	49.2	49.2	49.1	49.1
	償却資産	1.5	1.6	1.6	1.8	1.8

5 新築住宅に対する固定資産税の軽減額

		令和2年度	令和3年度	令和4年度	令和5年度	令和6年度	令和7年度
新築住宅	個 数	574	590	632	627	639	591
	床 面 積 (㎡)	58,646	61,561	63,756	62,778	60,930	55,229
	軽減税額(千円)	31,879	32,960	35,717	36,500	35,909	33,570
(法附則第15条の6第1項)							
新築中高層耐火建築住宅	個 数	1	1	2	1	7	1
	床 面 積 (㎡)	120	120	240	120	471	120
	軽減税額(千円)	63	58	140	82	279	77
(法附則第15条の6第2項)							
長期優良住宅	個 数	444	463	502	525	508	508
	床 面 積 (㎡)	50,151	51,971	46,103	58,294	56,159	55,684
	軽減税額(千円)	28,923	29,543	33,021	35,200	34,025	34,648
(法附則第15条の7第1項)							
住宅耐震改修	個 数	2	2	4	3	1	1
	床 面 積 (㎡)	195	164	207	193	69	75
	軽減税額(千円)	11	13	16	2	5	8
(法附則第15条の9第1項)							
バリアフリー住宅改修	個 数	3	3	0	4	2	0
	床 面 積 (㎡)	286	200	0	398	200	0
	軽減税額(千円)	24	17	0	30	17	0
(法附則第15条の9第4項)							
住宅省エネ改修	個 数	0	0	0	1	0	0
	床 面 積 (㎡)	0	0	0	120	0	0
	軽減税額(千円)	0	0	0	7	0	0
(法附則第15条の9第9項)							
その他	個 数	41	4	3	3	3	1
	床 面 積 (㎡)	2,095	480	360	360	360	120
	軽減税額(千円)	1,366	247	188	188	184	62
軽減税額の合計							
		62,266	62,838	69,082	72,009	70,419	68,365

資料：概要調査 軽減税額等に関する調

6 家屋に関する調べ（令和7年度分）

		納税義務者数 (人)	棟 数 (棟)	床 面 積 (㎡)	決 定 価 格 (千円)	単位当たり 価格 (A) (円)	提示平均価格 (B) (円)	(A) ÷ (B) (%)
木造	総 数		30,838	2,948,170	68,575,969	23,261		
	法定免税点未満のもの		939	42,715	65,726	1,539		
	法定免税点以上のもの		29,899	2,905,455	68,510,243	23,580		
木造以外	総 数		10,062	1,885,183	68,075,598	36,111		
	法定免税点未満のもの		175	4,268	18,047	4,228		
	法定免税点以上のもの		9,887	1,880,915	68,057,551	36,183		
計	総 数		40,900	4,833,353	136,651,567	28,273		
	法定免税点未満のもの		1,114	46,983	83,773	1,783		
	法定免税点以上のもの		39,786	4,786,370	136,567,794	28,533		
非課税家屋			498	199,738			実際免税点の額 円	

7 新增分家屋に関する調べ（令和6年中建築分）

ア 木造

	棟数 (棟)	床面積 (イ) (m ²)	決定価格 (ロ) (千円)	単位当たり価格 (ロ) ÷ (イ) (円)
戸建形式住宅	214	23,232	2,098,880	90,344
集合形式住宅	4	919	82,687	89,975
併用住宅	5	681	57,885	85,000
ホテル・旅館	0	0	0	0
事務所・店舗	2	164	10,622	64,768
劇場・病院	0	0	0	0
工場・倉庫	4	59	3,104	52,610
附属家	0	0	0	0
合計	229	25,055	2,253,178	89,929

イ 非木造

	棟数 (棟)	床面積 (イ) (m ²)	決定価格 (ロ) (千円)	単位当たり価格 (ロ) ÷ (イ) (円)
事務所・店舗	4	680	65,017	95,613
戸建形式住宅	14	1,478	149,037	100,837
集合形式住宅	2	470	49,038	104,336
病院・ホテル	0	0	0	0
工場・倉庫	5	5,884	347,698	59,092
その他	14	255	13,678	53,639
合計	39	8,767	624,468	71,229

資料：概要調書 新增分家屋に関する調

8 土地に関する調べ（令和7年度分）

人 口 (A)	面 積 (B)	人口密度 (A) ÷ (B) (C)
60,228 人 (令和7年4月1日現在)	66.68 km ²	903.24 人/km ²

		地 積				決 定	
		非 課 税 地 積 (イ) (m ²)	評 価 総 地 積 (ロ) (m ²)	法定免税点 未満のもの (ハ) (m ²)	法定免税点 以上のもの (ニ) (m ²)	総 額 (ホ) (千円)	法定免税点 未満のもの (ヘ) (千円)
田	一般田	337,723	23,232,803	1,150,719	22,082,084	2,798,026	135,854
	介在田・ 市街化区域田	6,019	67,638	1	67,637	1,141,309	28
畑	一般畑	140,976	7,391,715	589,439	6,802,276	752,849	58,777
	介在畑・ 市街化区域畑	1,162	121,138	77	121,061	2,791,988	1,699
宅 地	小 規 模 住宅用地		4,076,648	11,448	4,065,200	116,712,578	178,746
	一般住宅用地		3,584,395	1,511	3,582,884	76,791,602	23,694
	住宅用地以外 の 宅 地		2,736,355	579	2,735,776	64,892,679	8,826
	計	525,826	10,397,398	13,538	10,383,860	258,396,859	211,266
池 沼		113,141	63,421	20,627	42,794	3,238	763
介在山林		4,851	45,370	8,353	37,017	46,257	626
原 野		28,112	35,462	8,355	27,107	3,752	627
雑 種 地	鉄軌道用地 (単体利用)	4,053	192,966	393	192,573	1,222,888	16
	鉄軌道用地 (複合利用)		2,886	0	2,886	45,610	0
	その他の 雑 種 地	281,778	2,044,816	2,648	2,042,168	22,794,295	11,607
	計	285,831	2,240,668	3,041	2,237,627	24,062,793	11,623
そ の 他		7,790,925					
合 計		9,234,566	43,595,613	1,794,150	41,801,463	289,997,071	421,263

納 税 義 務 者 数			実際免税点の額
総 数 (D)	法定免税点未満のもの (E)	法定免税点以上のもの (F)	
25,032 人	2,329 人	22,703 人	300.000円

価 格	筆 数				単位当たり単価	
法定免税点 以上のもの (ト) (千円)	非課税地 筆 数 (ル) (筆)	評 価 総 筆 数 (ヲ) (筆)	法定免税点 未満のもの (ヲ) - (カ) (ワ) (筆)	法定免税点 以上のもの (カ) (筆)	平均価格 (ホ) / (ロ) (ヨ) (円/㎡)	最高価格 (タ) (円/㎡)
2,662,172	1,510	26,159	1,843	24,316	120	125
1,141,281	14	152	1	151	16,874	32,974
694,072	1,064	17,326	1,540	15,786	102	120
2,790,289	13	484	4	480	23,048	45,880
116,533,832		32,754	265	32,489	28,630	68,740
76,767,908		21,410	110	21,300	21,424	63,570
64,883,853		8,236	65	8,171	23,715	62,149
258,185,593	1,178	62,400	440	61,960	24,852	68,740
2,475	111	170	43	127	51	8,531
45,631	15	183	32	151	1,020	36,520
3,125	32	127	24	103	106	27,375
1,222,872	68	652	1	651	6,337	20,481
45,610		22	0	22	15,804	23,108
22,782,688	914	5,441	55	5,386	11,147	57,602
24,051,170	982	6,115	56	6,059	10,739	57,602
	36,397					
289,575,808	41,316	113,116	3,983	109,133	6,652	

資料：概要調書 令和7年度土地に関する概要調書報告書

9 償却資産に関する調べ（令和7年度分）

種 類		決定価格 (千円)	課税標準額 (千円)	課 税 標 準
				課税標準の特例規定 の適用をうけるもの (イ) (千円)
市長が価格等を決定したもの	構 築 物	5,918,957	5,918,957	
	機 械 及 び 装 置	13,952,586	13,376,310	182,248
	船 舶	3,478	3,478	
	航 空 機			
	車 両 及 び 運 搬 具	222,975	222,975	
	工具・器具及び備品	3,228,730	3,216,737	14,930
	小 計 (ハ)	23,326,726	22,738,457	197,178
法第349条関係	総務大臣決定配分	16,141,748	15,910,021	
	知事決定配分	224,636	224,636	
	小 計 (ニ)	16,366,384	16,134,657	
法第743条第1項による決定				
合 計 (ハ) + (ニ)		39,693,110	38,873,114	

市 長 が 価 格 等 を 決 定 し た も の の う ち			
法 第 3 4 9 条 の 3 関 係			
区 分	決 定 価 格 (A) (千円)	課税標準の特例率 (B)	課 税 標 準 額 (A) × (B) (C) (千円)
第2項(ガス事業用資産)	69	2/3	46
合 計	69		46

の 内 訳		
(イ) 以外のもの	納 税 義 務 者 数	
(ロ) (千円)	(人)	
5,918,957	法 定 免 税 点 未 満 の も の	668
13,194,062		
3,478		
	法 定 免 税 点 以 上 の も の	836
222,975		
3,201,807		
22,541,279	総 数	1,504
	実 際 免 税 点 の 額	
	1,500,000	
	(円)	

課 税 標 準 の 特 例 規 定 の 適 用 を 受 け る も の			
法 附 則 第 15 条 関 係			
区 分	決 定 価 格 (A) (千円)	課税標準の特例率 (B)	課 税 標 準 額 (A) × (B) (C) (千円)
第 4 3 項 (先端設備等)	46,913	1/2	23,456
第 4 3 項 (賃上げ目標設定事業者)	521,027	1/3	173,676
合 計	567,940		197,132

資料：概要調書

市町村長が価格等を決定したもののうち課税標準の特例規定の適用を受けるものに関する調

10 償却資産の段階別納税義務者数(令和7年度分)

区 分			納税義務者数(人)	課税標準額(千円)
150万円未満のもの			668	318,395
150万以上160万円未満のもの			8	12,392
160万以上170万円未満のもの			19	31,374
170万以上180万円未満のもの			11	19,386
180万以上190万円未満のもの			11	20,385
190万以上200万円未満のもの			9	17,669
200万以上250万円未満のもの			53	116,605
250万以上300万円未満のもの			49	134,310
300万以上1,000万円未満のもの			371	2,080,124
1,000万以上2,000万円未満のもの			115	1,602,346
2,000万以上3,000万円未満のもの			41	1,001,754
3,000万以上1億円未満のもの			89	4,874,689
1億円以上のもの			60	28,962,080
計			1,504	39,191,509
計の内訳	法第389条関係	大臣配分分	14	15,910,021
		知事配分分	1	224,636
	法第743条関係			

諸税

1. 軽自動車税
2. たばこ税

1 軽自動車税

(1) 軽自動車税調定額等に関する調べ

				令和 3 年度			令和 4 年度		
				台数	税 額 (円)	前年比 (%)	台数	税 額 (円)	前年比 (%)
原動機付 自転車	第 1 種			1, 706	3, 412, 000	96. 4	1, 657	3, 314, 000	97. 1
	第 2 種乙			119	238, 000	103. 5	116	232, 000	97. 5
	第 2 種甲			390	936, 000	107. 7	424	1, 017, 600	108. 7
	ミニカー			52	192, 400	110. 6	47	173, 900	90. 4
軽自動車	二輪車			620	2, 232, 000	103. 7	651	2, 343, 600	105. 0
	三輪車				0			0	
	四輪	乗用	営業用	1	6, 900	—	2	12, 400	—
			自家用	13, 986	133, 571, 100	104. 2	14, 083	139, 643, 700	104. 5
		貨物	営業用	93	352, 700	119. 5	99	374, 600	106. 2
			自家用	4, 216	21, 059, 400	100. 7	4, 216	21, 381, 000	101. 5
小型特殊 自動車	農 耕			540	1, 296, 000	104. 9	544	1, 305, 600	100. 7
	そ の 他			186	1, 097, 400	101. 1	197	1, 162, 300	105. 9
二 輪 の 小 型				787	4, 722, 000	100. 9	809	4, 854, 000	102. 8
合 計				22, 696	169, 115, 900	103. 5	22, 845	175, 814, 700	104. 0

各年度4月1日現在

令和 5 年度			令和 6 年度			令和 7 年度		
台数	税 額 (円)	前年比 (%)	台数	税 額 (円)	前年比 (%)	台数	税 額 (円)	前年比 (%)
1,632	3,264,000	98.5	1,581	3,162,000	96.9	1,550	3,100,000	98.0
124	248,000	106.9	133	266,000	107.3	137	274,000	103.0
444	1,065,600	104.7	469	1,125,600	105.6	495	1,188,000	105.5
46	170,200	97.9	46	170,200	100.0	46	170,200	100.0
659	2,372,400	101.2	672	2,419,200	102.0	669	2,408,400	99.6
	0	/		0	/		0	/
3	17,900	—	5	34,300	—	7	50,700	—
14,240	144,170,400	103.2	14,297	147,738,600	102.5	14,341	150,943,800	102.2
99	374,000	99.8	101	379,600	101.5	101	381,100	100.4
4,193	21,541,000	100.7	4,143	21,515,000	99.9	4,113	21,548,500	100.2
564	1,353,600	103.7	576	1,382,400	102.1	589	1,413,600	102.3
196	1,156,400	99.5	196	1,156,400	100.0	197	1,162,300	100.5
856	5,136,000	105.8	889	5,334,000	103.9	948	5,688,000	106.6
23,056	180,869,500	102.9	23,108	184,683,300	102.1	23,193	188,328,600	102.0

2 たばこ税

(1) 市たばこ税調定額等に関する調べ

	令和3年度		令和4年度		令和5年度		令和6年度	
	売渡本数 (本)	調定額 (円)	売渡本数 (本)	調定額 (円)	売渡本数 (本)	調定額 (円)	売渡本数 (本)	調定額 (円)
旧3級品を除く製造たばこ	51,885,808	327,220,733	52,437,960	343,695,917	51,597,140	338,064,462	50,315,884	329,669,675
旧3級品の製造たばこ	0		0		0		0	
合 計	51,885,808		52,437,960		51,597,140		50,315,884	
前 年 比 (%)	99.4	106.7	101.1	105.0	98.4	98.4	97.5	97.5

税 率 (1,000本につき)

	令和3年度 (円)	令和4年度 (円)	令和5年度 (円)	令和6年度 (円)
旧3級品を除く製造たばこ	6,122(～R3.9.30) 6,552(R3.10.1～)	6,552	6,552	6,552
旧3級品の製造たばこ	5,692	5,692	5,692	5,692

収納

1 令和6年度市民税等決算調べ

一般会計分

	予算額 (千円) (A)	調定額 (千円) (B)	収入済額 (千円) (C)	不納欠損額 (千円)	収入未済額 (千円)	対比	
						(C)/(A) (%)	(C)/(B) (%)
1 市民税	3,148,300	3,441,948	3,361,904	4,422	75,622	106.8	97.7
(1) 個人	2,912,400	3,134,078	3,058,978	4,025	71,075	105.0	97.6
現年課税分	2,891,000	3,059,583	3,038,061	19	21,503	105.1	99.3
滞納繰越分	21,400	74,495	20,917	4,006	49,572	97.7	28.1
(2) 法人	235,900	307,870	302,926	397	4,547	128.4	98.4
現年課税分	235,000	303,294	301,943	0	1,351	128.5	99.6
滞納繰越分	900	4,576	983	397	3,196	109.2	21.5
2 固定資産税	3,744,398	3,972,048	3,868,391	4,880	98,777	103.3	97.4
(1) 現年課税分	3,705,000	3,860,280	3,827,191	303	32,786	103.3	99.1
(2) 滞納繰越分	25,500	97,870	27,302	4,577	65,991	107.1	27.9
(3) 交・納付金	13,898	13,898	13,898	0	0	100.0	100.0
3 軽自動車税	181,200	199,764	193,733	741	5,290	106.9	97.0
(1) 現年課税分	172,000	181,825	180,120	5	1,700	104.7	99.1
(2) 滞納繰越分	1,200	5,366	1,040	736	3,590	86.7	19.4
(3) 環境性能割	8,000	12,573	12,573		0	157.2	100.0
4 市たばこ税	340,001	329,670	329,670	0	0	97.0	100.0
(1) 現年課税分	340,000	329,670	329,670		0	97.0	100.0
(2) 滞納繰越分	1	0	0		0	0.0	0.0
5 入湯税					0		
合 計	7,413,899	7,943,430	7,753,698	10,043	179,689	104.6	97.6
(1) 現年課税分	7,364,898	7,761,123	7,703,456	327	57,340	104.6	99.3
(2) 滞納繰越分	49,001	182,307	50,242	9,716	122,349	102.5	27.6

特別会計分

	予算額 (千円) (A)	調定額 (千円) (B)	収入済額 (千円) (C)	不納欠損額 (千円)	収入未済額 (千円)	対比	
						(C)/(A) (%)	(C)/(B) (%)
1 国民健康保険税	1,222,154	1,375,598	1,230,799	6,035	138,768	100.7	89.5
(1) 現年課税分	1,186,147	1,241,388	1,197,422	4	43,966	101.0	96.5
(2) 滞納繰越分	36,007	134,210	33,377	6,031	94,802	92.7	24.9

2 滞納処分

	令和3年度		令和4年度		令和5年度		令和6年度	
	件数	税額(千円)	件数	税額(千円)	件数	税額(千円)	件数	税額(千円)
差 押	73	23,191	66	23,606	78	10,386	69	25,786
交 付 要 求	15	3,562	20	6,964	23	5,027	25	4,801
合 計	88	26,753	86	30,570	101	15,413	94	30,587

3 年度別不納欠損額

	令和3年度		令和4年度		令和5年度		令和6年度	
	件数	税額(千円)	件数	税額(千円)	件数	税額(千円)	件数	税額(千円)
市 民 税	535	7,867	377	8,051	328	5,675	342	4,025
法 人 市 民 税	4	227	4	239	0	0	1	397
固 定 資 産 税	1,020	23,776	709	10,652	147	7,304	358	4,880
軽 自 動 車 税	192	1,277	67	373	86	517	99	741
国民健康保険税	1,082	25,968	472	9,003	687	10,859	456	6,035
合 計	2,833	59,115	1,629	28,318	1,248	24,355	1,256	16,078

4 督促状発送状況

(通)

	令和3年度	令和4年度	令和5年度	令和6年度
市 民 税	4,273	4,345	5,614	5,630
法 人 市 民 税	66	78	83	87
固 定 資 産 税	6,883	7,086	7,084	7,029
軽 自 動 車 税	1,482	1,514	1,510	1,255
国民健康保険税	6,809	6,435	6,406	6,492
合 計	19,513	19,458	20,697	20,493

5 口座振替

(1) 口座振替加入状況

		令和3年度	令和4年度	令和5年度	令和6年度
市 民 税 (普通徴収)	対 象 納 税 者 数	8,679	8,264	8,087	8,127
	加 入 者 数	3,244	3,029	2,643	2,713
	加 入 率 (%)	37.4	36.7	32.7	33.4
固 定 資 産 税	対 象 納 税 者 数	28,552	28,630	28,602	28,650
	加 入 者 数	14,671	14,528	14,303	13,999
	加 入 率 (%)	51.4	50.7	50.0	48.9
軽 自 動 車 税	対 象 納 税 者 数	22,696	22,713	16,522	16,754
	加 入 者 数	6,738	6,560	6,454	6,357
	加 入 率 (%)	29.7	28.9	39.1	37.9
国民健康保険税	対 象 納 税 者 数	6,882	6,790	6,582	6,494
	加 入 者 数	3,879	3,770	3,568	3,413
	加 入 率 (%)	56.4	55.5	54.2	52.6
介 護 保 険	対 象 納 税 者 数	1,005	965	1,295	1,163
	加 入 者 数	212	198	262	238
	加 入 率 (%)	21.1	20.5	20.2	20.5
後 期 高 齢	対 象 納 税 者 数	2,375	2,621	2,617	2,794
	加 入 者 数	1,744	1,773	1,805	1,979
	加 入 率 (%)	73.4	67.7	69.0	70.8
合 計	対 象 納 税 者 数	70,189	69,983	63,705	63,982
	加 入 者 数	30,488	29,858	29,035	28,699
	加 入 率 (%)	43.4	42.7	45.6	44.9

(2) 口座振替状況

			令和3年度	令和4年度	令和5年度	令和6年度
市 民 税 (普通徴収)	依 頼 分	件 数	7,285	7,108	6,747	5,901
		金額(円)	262,778,647	294,873,229	253,430,830	230,400,810
	振 替 済 分	件 数	6,995	6,843	6,499	5,693
		金額(円)	247,350,090	279,773,233	239,692,388	217,657,020
	振 替 率 (%)	件 数	96	96	96	97
固 定 資 産 税	依 頼 分	件 数	30,157	30,070	29,723	29,238
		金額(円)	1,606,722,900	1,690,617,400	1,810,780,200	1,793,133,000
	振 替 済 分	件 数	29,156	29,017	28,606	28,192
		金額(円)	1,558,761,500	1,645,599,300	1,761,476,800	1,750,938,100
	振 替 率 (%)	件 数	96.7	96.5	96.2	96.4
軽 自 動 車 税	依 頼 分	件 数	6,655	6,518	6,397	6,290
		金額(円)	45,091,900	45,493,000	45,413,900	45,327,700
	振 替 済 分	件 数	6,531	6,407	6,301	6,189
		金額(円)	44,077,100	44,581,800	44,663,800	44,512,500
	振 替 率 (%)	件 数	98.1	98.3	98.5	98.4
国民健康保険税	依 頼 分	件 数	30,690	29,665	28,081	26,700
		金額(円)	661,841,300	642,729,300	580,505,200	635,085,100
	振 替 済 分	件 数	30,078	29,023	27,499	26,083
		金額(円)	644,766,800	625,034,600	564,444,900	618,212,900
	振 替 率 (%)	件 数	98	97.8	97.9	97.7
介 護 保 険	依 頼 分	件 数	1,275	1,148	1,401	1,460
		金額(円)	14,572,900	13,670,400	16,136,200	19,681,800
	振 替 済 分	件 数	1,242	1,119	1,377	1,433
		金額(円)	14,237,400	13,332,166	15,965,800	19,456,400
	振 替 率 (%)	件 数	97.4	97.5	98.3	98.2
後 期 高 齢	依 頼 分	件 数	14,448	15,188	14,934	16,055
		金額(円)	207,798,100	217,757,000	231,925,300	288,474,600
	振 替 済 分	件 数	14,171	13,488	14,797	15,905
		金額(円)	205,659,500	199,537,000	228,517,900	275,991,600
	振 替 率 (%)	件 数	98.1	88.8	99.1	99.1
合 計	依 頼 分	件 数	90,510	89,697	87,283	85,644
		金額(円)	2,798,805,747	2,905,140,329	2,938,191,630	3,012,103,010
	振 替 済 分	件 数	88,173	85,897	85,079	83,495
		金額(円)	2,714,852,390	2,807,858,099	2,854,761,588	2,926,768,520
	振 替 率 (%)	件 数	97.4	95.8	97.5	97.5
合 計		金額(円)	97.0	96.7	97.2	97.2

6 コンビニ収納の利用状況

	年度	令和3年度		令和4年度		令和5年度		令和6年度	
	区分	件数	収納額(円)	件数	収納額(円)	件数	収納額(円)	件数	収納額(円)
市 民 税 (普通徴収)	現年課税分	10,271	154,196,913	10,555	155,607,226	9,491	137,402,238	8,484	121,108,109
	滞納繰越分	1,404	9,523,787	1,147	9,362,954	1,037	9,297,358	988	9,226,007
	計	11,675	163,720,700	11,702	164,970,180	10,528	146,699,596	9,472	130,334,116
固 定 資 産 税	現年課税分	13,481	432,539,741	13,833	459,153,360	13,325	434,196,959	14,318	486,049,659
	滞納繰越分	520	4,749,292	560	5,538,366	504	6,669,636	540	6,776,350
	計	14,001	437,289,033	14,393	464,691,726	13,829	440,866,595	14,858	492,826,009
軽 自 動 車 税	現年課税分	9,815	76,768,000	10,013	80,958,550	9,315	77,141,200	8,281	69,698,600
	滞納繰越分	44	193,133	41	253,789	64	387,100	69	333,500
	計	9,859	76,961,133	10,054	81,212,339	9,379	77,528,300	8,350	70,032,100
国民健康保険税	現年課税分	11,530	193,061,700	11,735	192,274,700	11,313	179,827,600	11,114	199,276,888
	滞納繰越分	1,233	12,363,237	1,320	15,031,834	1,224	16,301,414	1,179	13,580,789
	計	12,763	205,424,937	13,055	207,306,534	12,537	196,129,014	12,293	212,857,677
合 計	現年課税分	45,097	856,566,354	46,136	887,993,836	43,444	828,567,997	42,197	876,133,256
	滞納繰越分	3,201	26,829,449	3,068	30,186,943	2,829	32,655,508	2,776	29,916,646
	計	48,298	883,395,803	49,204	918,180,779	46,273	861,223,505	44,973	906,049,902

*収納額は本税及び延滞金を含みます。

*スマホ決済収納分を含みます。

国民健康保険税

1 国民健康保険被保険者数等

		令和 2 年度	令和 3 年度
人 口 (人)		62,426	61,804
世 帯 数		23,825	23,858
被 保 険 者 数 (人)		13,439	12,890
被 保 険 者 世 帯 数		8,117	7,896
被 保 険 者 加 入 割 合 (%)		21.53	20.86
世 帯 加 入 割 合 (%)		34.07	33.10
国 保 被 保 険 者	退 職 被 保 険 者 数 (人)	0	0
	老 人 被 保 険 者 数 (人)	—	—
	一 般 被 保 険 者 加 入 割 合 (%)	100.00	100.00
	退 職 被 保 険 者 加 入 割 合 (%)	0.00	0.00
	老 人 被 保 険 者 加 入 割 合 (%)	—	—
	年 間 平 均 被 保 険 者 数 (人)	13,682	13,313
	年 間 平 均 世 帯 数	8,168	8,098

(各年度末現在)

令和 4 年度	令和 5 年度	令和 6 年度
61,378	60,941	60,228
24,151	24,427	24,600
12,026	11,375	10,734
7,498	7,245	6,913
19.59	18.67	17.82
31.05	29.66	28.10
0	0	0
—	—	—
100.00	100.00	100.00
0.00	0.00	0.00
—	—	—
12,572	11,836	11,131
7,752	7,451	7,125

2 国民健康保険税の税率等

		令和 2 年度			令和 3 年度		
		医療分	支援金分	介護分	医療分	支援金分	介護分
税 率	所得割 (%)	5.0	1.6	1.20	6.0	1.8	1.30
	資産割 (%)	18.7	3.8	2.5	0.0	0.0	0.0
	均等割 (円)	22,000	8,000	8,000	22,000	8,000	8,000
	平等割 (円)	22,000	6,000	6,000	22,000	6,000	6,000
賦課割合	所得割 (%)	47.6	48.4	47.5	55.8	53.3	51.2
	資産割 (%)	8.8	5.7	3.4	0.0	0.0	0.0
	均等割 (%)	28.1	32.5	30.6	28.3	32.8	30.4
	平等割 (%)	15.5	13.4	18.5	15.9	13.9	18.4
現年度分保険税調定額 (千円)		921,813	286,820	96,640	884,558	275,895	94,543
課 税 限 度 額 (円)		610,000	190,000	160,000	630,000	190,000	170,000
平均年税額	1人当たり (円)	68,592	21,342	7,191	68,624	21,404	7,335
	1世帯当たり (円)	113,566	35,336	11,906	112,026	34,941	11,974
収 納 率 (%)		96.4	96.3	95.1	96.4	96.4	95.4

(各年度末現在)

令和 4 年度			令和 5 年度			令和 6 年度		
医療分	支援金分	介護分	医療分	支援金分	介護分	医療分	支援金分	介護分
6.0	1.8	1.30	6.0	1.8	1.30	6.61	2.26	1.76
0.0	0.0	0.0	0.0	0.0	0.0	0.00	0.00	0.00
22,000	8,000	8,000	22,000	8,000	8,000	26,400	10,100	10,200
22,000	6,000	6,000	22,000	6,000	6,000	21,900	6,900	6,800
58.0	55.6	52.6	56.0	53.6	49.9	56.30	55.01	53.11
0.0	0.0	0.0	0.0	0.0	0.0	0.00	0.00	0.00
26.8	31.2	29.3	27.9	32.4	31.0	29.34	32.07	30.13
15.2	13.3	18.0	16.2	14.1	19.2	14.36	12.92	16.76
861,168	268,353	93,379	793,439	248,453	86,962	840,766	294,642	105,981
650,000	200,000	170,000	650,000	220,000	170,000	650,000	240,000	170,000
71,609	22,314	7,765	69,753	21,842	7,645	78,327	27,449	9,873
114,853	35,790	12,454	109,515	34,293	12,003	121,621	42,621	15,331
96.0	96.1	95.1	96.8	96.8	96.0	96.41	96.43	95.61

3 年度別国民健康保険歳入決算額

	令和2年度		令和3年度	
	(円)	前年比 (%)	(円)	前年比 (%)
国民健康保険税	1,312,143,974	95.4	1,250,838,141	95.3
国庫支出金	0	—	0	—
県支出金	4,238,455,230	92.5	4,511,775,489	106.4
財産収入	1,963,000	80.7	1,810,000	92.2
繰入金	535,439,343	80.9	603,658,026	112.7
繰越金	237,114,064	72.6	101,391,748	42.8
諸収入	37,832,663	95.2	24,479,092	64.7
合 計	6,362,948,274	91.0	6,493,952,496	102.1

令和4年度		令和5年度		令和6年度	
(円)	前年比 (%)	(円)	前年比 (%)	(円)	前年比 (%)
1,216,829,955	97.3	1,134,964,393	93.3	1,230,799,195	108.4
0	—	190,000	—	14,579,000	—
4,492,782,172	99.6	4,460,087,867	99.3	4,133,577,062	92.7
587,000	32.4	22,000	3.7	0	0.0
564,335,426	93.5	696,854,076	123.5	702,905,642	100.9
139,137,785	137.2	66,238,086	47.6	54,746,201	82.7
16,577,234	67.7	20,342,794	122.7	25,804,942	126.9
6,430,249,572	99.0	6,378,699,216	99.2	6,162,412,042	96.6

4 年度別国民健康保険歳出決算額

		令和 2 年度		令和 3 年度	
		(円)	前年比 (%)	(円)	前年比 (%)
総 務 費		86,997,440	94.2	85,769,317	98.6
保 険 給 付 費	療 養 諸 費	3,636,233,830	91.8	3,849,020,688	105.9
	高 額 療 養 費	501,782,933	98.1	529,866,759	105.6
	移 送 費	268,595	—	0	—
	出 産 育 児 諸 費	10,505,040	62.5	12,605,670	120.0
	葬 祭 費	3,600,000	86.7	3,400,000	94.4
	傷 病 諸 費	190,880	—	839,640	439.9
	小 計	4,152,581,278	92.4	4,394,893,117	105.8
医 療 給 付 費 分		1,288,527,295	93.6	1,227,495,257	95.3
後 期 高 齢 者 支 援 金 等 分		410,606,399	98.6	414,741,919	101.0
介 護 納 付 金 分		152,148,465	106.3	167,547,337	110.1
保 健 事 業 費		45,216,149	76.1	58,230,264	128.8
基 金 積 立 金		119,000,000	71.8	1,810,000	1.5
公 債 費		0	—	0	—
諸 支 出 金		6,479,500	222.5	4,327,500	66.8
予 備 費		0	—	0	—
合 計		6,261,556,526	92.7	6,354,814,711	101.5

令和4年度		令和5年度		令和6年度	
(円)	前年比 (%)	(円)	前年比 (%)	(円)	前年比 (%)
87,063,333	101.5	86,234,177	99.0	95,609,375	110.9
3,850,597,403	100.0	3,776,108,214	98.1	3,519,713,479	93.2
529,329,927	99.9	547,347,013	103.4	513,299,802	93.8
0	—	0	—	0	—
9,664,620	76.7	9,255,306	95.8	10,602,384	114.6
4,850,000	142.6	3,150,000	64.9	3,600,000	114.3
734,621	87.5	0	0.0	0	0.0
4,394,441,950	100.0	4,335,860,533	98.7	4,047,215,665	93.3
1,246,623,952	101.6	1,254,602,624	100.6	1,309,969,198	104.4
399,918,391	96.4	424,534,667	106.2	418,365,582	98.5
175,917,049	105.0	160,410,509	91.2	152,759,336	95.2
56,402,186	96.9	55,930,429	99.2	51,457,609	92.0
587,000	32.4	22,000	3.7	0	0.0
0	—	0	—	0	—
3,057,625	70.7	6,358,076	207.9	56,179,813	883.6
0	—	0	—	0	—
6,364,011,486	100.1	6,323,953,015	99.4	6,131,556,578	97.0

5 保険税年度別賦課状況（本算定時）
（1）医療給付費分

		令和3年度	令和4年度	令和5年度	令和6年度	令和7年度
所得割	課税基準総所得 (千円)	9,469,297	10,146,843	8,644,562	8,614,127	9,213,105
	所得割額 (千円)	568,156	608,808	518,672	569,377	678,741
資産割	固定資産税額 (千円)	0	0	0	0	0
	資産割額 (千円)	0	0	0	0	0
均等割	被保険者数 (人)	13,594	13,061	12,187	11,522	10,834
	均等割額 (千円)	298,710	287,342	268,114	304,181	323,937
平等割	世帯数	8,222	7,981	7,602	7,337	6,981
	平等割額 (千円)	168,750	164,340	156,167	149,960	152,316
賦課総額 (千円)		1,035,615	1,060,490	942,953	1,023,518	1,154,994
課税限度を超える額 (千円)		△ 37,001	△ 73,947	△ 34,791	△ 49,534	△ 113,310
低所得者軽減額 (千円)		△ 108,656	△ 107,509	△ 103,291	△ 109,245	△ 113,049

(2) 後期高齢者支援金分

		令和 3 年度	令和 4 年度	令和 5 年度	令和 6 年度	令和 7 年度
所得割	課税基準総所得 (千円)	9,469,297	10,146,843	8,644,562	8,614,127	9,213,105
	所得割額 (千円)	170,445	182,640	155,600	194,672	224,710
資産割	固定資産税額 (千円)	0	0	0	0	0
	資産割額 (千円)	0	0	0	0	0
均等割	被保険者数 (人)	13,594	13,061	12,187	11,522	10,834
	均等割額 (千円)	108,622	104,488	97,496	116,372	120,257
平等割	世帯数	8,222	7,981	7,602	7,337	6,981
	平等割額 (千円)	46,023	44,820	42,591	47,248	46,216
賦課総額 (千円)		325,089	331,948	295,687	358,292	391,183
課税限度を超える額 (千円)		△ 11,314	△ 22,006	△ 9,048	△ 15,311	△ 32,654
低所得者軽減額 (千円)		△ 35,759	△ 35,439	△ 34,018	△ 39,280	△ 39,452

(3) 介護納付金分

		令和3年度	令和4年度	令和5年度	令和6年度	令和7年度
所得割	課税基準総所得 (千円)	4,291,296	4,549,240	3,868,431	3,885,767	3,799,585
	所得割額 (千円)	55,786	59,139	50,289	68,389	80,543
資産割	固定資産税額 (千円)	0	0	0	0	0
	資産割額 (千円)	0	0	0	0	0
均等割	被保険者数 (人)	4,243	4,179	4,000	3,906	3,746
	均等割額 (千円)	33,944	33,432	32,000	39,841	42,324
平等割	世帯数	3,439	3,404	3,300	3,252	3,131
	平等割額 (千円)	20,634	20,424	19,800	22,114	23,483
賦課総額 (千円)		110,364	112,995	102,089	130,343	146,349
課税限度を超える額 (千円)		△ 3,086	△ 6,625	△ 2,383	△ 6,644	△ 10,126
低所得者軽減額 (千円)		△ 11,612	△ 11,593	△ 11,876	△ 14,222	△ 15,333

その他

1 報奨金

		令和2年度	令和3年度	令和4年度	令和5年度	令和6年度
市 県 民 税	件 数					
	報奨金 (円)					
固定資産税	件 数					
	報奨金 (円)					
合 計	件 数					
	報奨金 (円)					

交 付 率 0.3%
交付限度額 3万円

交 付 率 0.2% (平成27年度から)
交付限度額 2万円

2 各種手数料件数

		令和2年度	令和3年度	令和4年度	令和5年度	令和6年度
所得証明	件数	1,647	1,463	1,291	974	1,850
	金額(円)	329,400	292,600	258,200	194,800	370,000
課税証明	件数	2,381	3,056	3,124	2,036	3,632
	金額(円)	476,200	611,200	624,800	407,200	726,400
登録事項証明	件数	34	35	41	21	39
	金額(円)	6,800	7,000	8,200	4,200	7,800
評価証明	件数	796	857	847	716	940
	金額(円)	159,200	171,400	169,400	143,200	188,000
公課証明	件数	377	542	472	453	548
	金額(円)	75,400	108,400	94,400	90,600	109,600
記載事項証明	件数	419	409	469	415	624
	金額(円)	83,800	81,800	93,800	83,000	124,800
納税証明	件数	853	809	886	1,584	1,904
	金額(円)	170,600	161,800	177,200	316,800	380,800
住宅家屋証明	件数	258	282	309	195	256
	金額(円)	335,400	366,600	401,700	253,500	332,800
事業証明	件数	14	13	7	4	9
	金額(円)	2,800	2,600	1,400	800	1,800
閲覧	件数	212	287	271	167	287
	金額(円)	42,400	57,400	54,200	33,400	57,400
弁償金	件数	12	13	7	10	6
	金額(円)	2,400	2,600	1,400	2,000	1,200
その他	件数	369	255	234	186	169
	金額(円)	73,800	51,000	46,800	37,200	33,800
合計	件数	7,372	8,021	7,958	6,761	10,264
	金額(円)	1,758,200	1,914,400	1,931,500	1,566,700	2,334,400

令和 7 年度版

市 税 概 要

令和 7 年 1 2 月発行

発行 愛知県愛西市

編集 愛西市 総 務 部 税 務 課
収 納 課

保険福祉部 保険年金課

〒496－8555

愛西市稲葉町米野 308 番地

☎0567－26－8111(代)