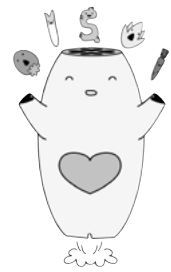


4 April.

このページはそのまま取り外し、壁などに貼ってご活用ください。



日 SUN	月 MON	火 TUE	水 WED
3/29	30 休館 文化会館・公民館・図書館・体育館 可燃ごみ	31 プラごみ	4/1 手話 社会福祉課窓口 9:00~16:00 延長 市民課関係窓口 17:15~19:00 粗大ごみ
5	6 市立小学校入学式 保 9:30~10:45 すくすくひろば(佐屋) 26 休館 文化会館・公民館・図書館・体育館 可燃ごみ	7 市立中学校入学式 プラごみ	8 手話 社会福祉課窓口 9:00~16:00 延長 市民課関係窓口 17:15~19:00 不燃ごみ
12 開庁 市民課関係窓口 8:30~12:00	13 保 ママパパ教室(妊娠編) 26 休館 公民館・図書館・体育館 可燃ごみ	14 保 3か月児健康診査(佐屋) 26 プラごみ	15 手話 社会福祉課窓口 9:00~16:00 延長 市民課関係窓口 17:15~19:00 ※戸別粗大ごみ予
19 食育の日 家庭の日	20 保 9:30~10:45 すくすくひろば(佐織) 26 休館 文化会館・公民館・図書館・体育館 可燃ごみ	21 保 1歳6か月児健康診査(佐屋) 26 プラごみ	22 保 3か月児健康診査(佐織) 26 手話 社会福祉課窓口 9:00~16:00 延長 市民課関係窓口 17:15~19:00 不燃ごみ
26	27 休館 公民館・図書館・体育館 可燃ごみ	28 プラごみ	29 昭和の日