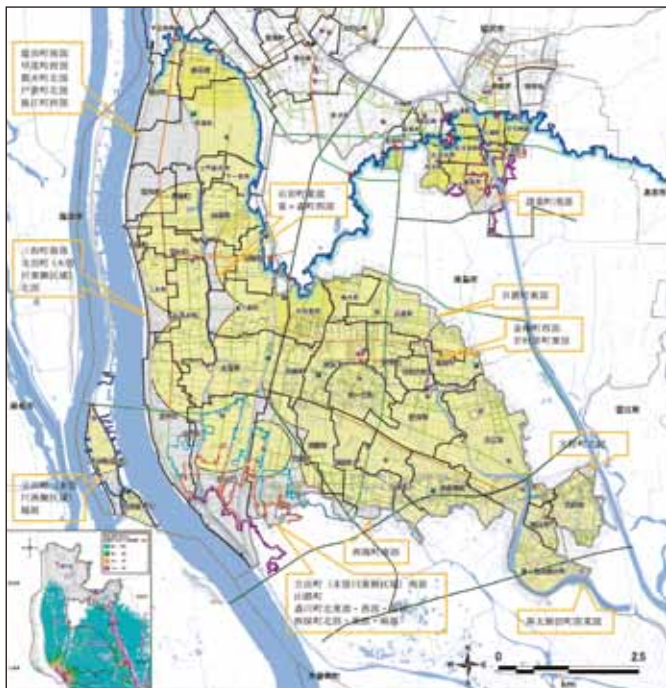


高台を早急に 設置する考えは

馬淵 紀明議員

計画はない

企画政策部長



▲避難困難地域が設定してある津波避難計画

問 本市の津波避難計画には、避難困難地域を設定している。その地域には、「指定緊急避難場所」の追加が急務である。具体的には、道路や鉄道の盛土部及び歩道橋等の利用や、必要に応じて浸水想定区域内の公園等への人的な高台も設置を検討する」と記載があるが、早急に設置する考えは、

答 計画はない。

問 宗教施設との災害協定を結んでいる自治体が増えているが、本市の考えは。

答 災害施設としての安全性等基準を満たし、なおかつ、地元自治会、自主防災会等、地域との良好な関係が構築されれば連携は可能だ。

問 本市の課題でもある、市全体、地区ごとの人口減少と並行して、適正規模を考えては。

答 市全体、あるいは地区ごとの人口の推移も踏まえ、学校施設の老朽化も視野に入れ、学校の適正規模、適正配置について

学校適正規模の考え方は

て検討を進める必要がある。

その他の質問

- 新型コロナウイルス感染症対策を
- 本市の財政状況は

区分	2025	2035	2045	2055	2060
15歳未満	6,012	4,841	4,207	3,418	3,026
15～64歳	32,430	26,868	20,614	17,624	16,163
65歳以上	18,603	18,201	18,454	15,743	14,159
総人口	57,045	49,910	43,275	36,785	33,348

▲本市の人口推計(社人研推計パターン1)