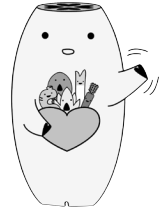


2 February.

このページはそのまま取り外し、壁などに貼ってご活用ください。



| 日 SUN | 月 MON | 火 TUE | 水 WED |
|-----------------------------|--|-----------------------------------|--|
| 1/31 | 2/1 休館 文化会館・公民館・図書館・体育館 可燃ごみ | 2 プラごみ | 3 保 3か月児健康診査(佐織) 24 手話 社会福祉課窓口 9:00~16:00 延長 市民課関係窓口 17:15~19:00 粗大ごみ |
| 7 | 8 保 9:30~10:45 すくすくひろば(佐屋) 24 休館 公民館・図書館・体育館 可燃ごみ | 9 プラごみ | 10 手話 社会福祉課窓口 9:00~16:00 延長 市民課関係窓口 17:15~19:00 不燃ごみ |
| 14 開庁 市民課関係窓口 8:30~12:00 | 15 保 ママパパ教室(妊娠編) 24 休館 文化会館・公民館・図書館・体育館 可燃ごみ | 16 保 1歳6か月児健康診査(佐屋) 24 プラごみ | 17 保 3歳児健康診査(佐織) 24 手話 社会福祉課窓口 9:00~16:00 延長 市民課関係窓口 17:15~19:00 ※戸別粗大ごみ予 |
| 21 家庭の日 | 22 休館 公民館・図書館・体育館 可燃ごみ | 23 天皇誕生日 プラごみ | 24 保 9:30~10:45 すくすくひろば(佐織) 24 手話 社会福祉課窓口 9:00~16:00 延長 市民課関係窓口 17:15~19:00 休館 公民館・立田図書館・佐織図書館 不燃ごみ |
| 28 | 3/1 休館 文化会館・公民館・図書館・体育館 可燃ごみ | 2 プラごみ | 3 手話 社会福祉課窓口 9:00~16:00 延長 市民課関係窓口 17:15~19:00 粗大ごみ |