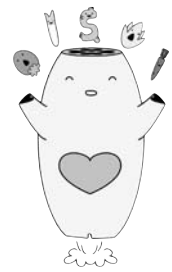


4 April.

このページはそのまま取り外し、壁などに貼ってご活用ください。



日 SUN	月 MON	火 TUE	水 WED
3/28	29 休館 文化会館・公民館・図書館・体育館 可燃ごみ	30 プラごみ	31 手話 社会福祉課窓口 9:00~16:00 延長 市民課関係窓口 17:15~19:00
4 9:00 市消防団総合訓練(佐織総合運動場)	5 保 9:30~10:45 すくすくひろば(佐屋) 25 休館 文化会館・公民館・図書館・体育館 可燃ごみ	6 市立小学校入学式 プラごみ	7 市立中学校入学式 手話 社会福祉課窓口 9:00~16:00 延長 市民課関係窓口 17:15~19:00 粗大ごみ
11 開庁 市民課関係窓口 8:30~12:00	12 夏野菜栽培の基礎知識 25 申 保 ママパパ教室(妊娠編) 26 保 びよびよサロン 26 休館 公民館・図書館・体育館 可燃ごみ	13 保 3か月児健康診査(佐屋) 24 プラごみ	14 保 3歳児健康診査(佐織) 26 手話 社会福祉課窓口 9:00~16:00 延長 市民課関係窓口 17:15~19:00 不燃ごみ
18 家庭の日 7:00 愛西市長選挙投票日(各市内投票所) 2 3	19 食育の日 休館 文化会館・公民館・図書館・体育館 可燃ごみ	20 プラごみ	21 保 3か月児健康診査(佐織) 26 手話 社会福祉課窓口 9:00~16:00 延長 市民課関係窓口 17:15~19:00 ※個別粗大ごみ 予
25	26 保 9:30~10:45 すくすくひろば(佐織) 26 休館 公民館・図書館・体育館 可燃ごみ	27 保 1歳6か月児健康診査(佐屋) 26 プラごみ	28 保 9:30~11:30 献血(佐屋保健センター) 13:00~16:00 手話 社会福祉課窓口 9:00~16:00 延長 市民課関係窓口 17:15~19:00 不燃ごみ