

新型コロナウイルス感染症に関する相談窓口・受診方法について

<相談・受診方法>

- 発熱などの症状が生じた場合は、まずは、**かかりつけ医**などの地域で身近な医療機関に電話でご相談ください。
- かかりつけ医などを持たない場合や相談する医療機関に迷う場合は、「**受診・相談センター**」もしくは「**救急医療情報センター**」へ電話でご相談ください。

●受診・相談センター ●救急医療情報センター(24時間)

愛知県 津島保健所	☎(24)6999	夜間・休日 相談窓口	☎052(526)5887	津島市	☎(26)1133
開設時間	平日:午前9時～ 午後5時30分	開設時間	平日夜間:午後5時30分～翌午前9時 土・日曜日、祝日:24時間体制	県	☎052(263)1133

- 1または2で案内された「診療・検査医療機関」に電話連絡し、医療機関の指示に従って受診してください。

* 「感染しない、感染させない」ため、日頃から3つの密が発生する場所を徹底して避けるとともに、マスクの着用、手洗い、消毒など基本的な感染防止対策の徹底をお願いします。

新型コロナワクチンの接種はお済みですか？

接種を希望される方は、お早めにご予約ください!!

皆様のご理解ご協力により、愛西市のワクチン接種はスムーズに進んでおります。

まだ接種券が送られていない12歳の対象者の接種券は、誕生日が訪れた日以後の最初の金曜日にまとめて発送しています。

接種券が手元にあり、接種をご検討されている方は、お早めに接種のご予約をお願いします。

また、市外から転入された方でまだ接種がお済みでない方は、愛西市が発行する接種券を使用してワクチン接種を行う必要がありますので、佐屋保健センターまたは各支所で接種券発行申請を行ってください。後日接種券を郵送します。

ワクチン接種に関する各種詳細は市ホームページをご覧ください。

新型コロナワクチン接種率(令和3年10月8日時点)

11月からのワクチン接種 指定医療機関

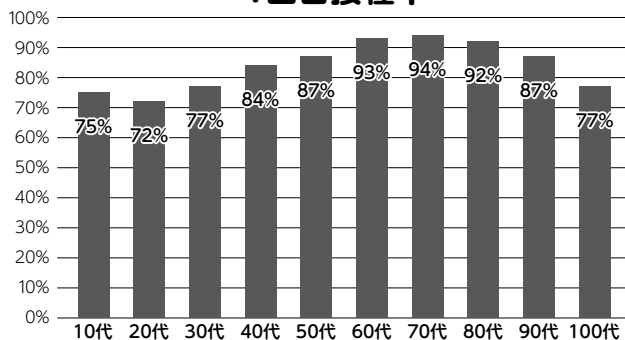
- **八開診療所(江西町)**
☎(37)0351
- **角鹿医院(須依町)**
☎(28)0135
- **加藤クリニック(草平町)**
☎(22)3000
- **谷本医院(戸倉町)**
☎(28)9888

※ご予約を希望する方は直接、
医療機関までお問い合わせください。

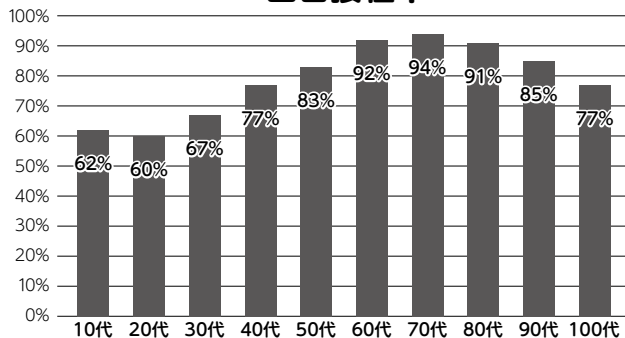
※16歳未満の方は保護者同伴でないと
接種ができません。

※集団接種は10月末で終了しました。

1回目接種率



2回目接種率



問 新型コロナウイルスワクチン接種推進室 ☎(24)3400 🌐 <https://www.city.aisai.lg.jp/>