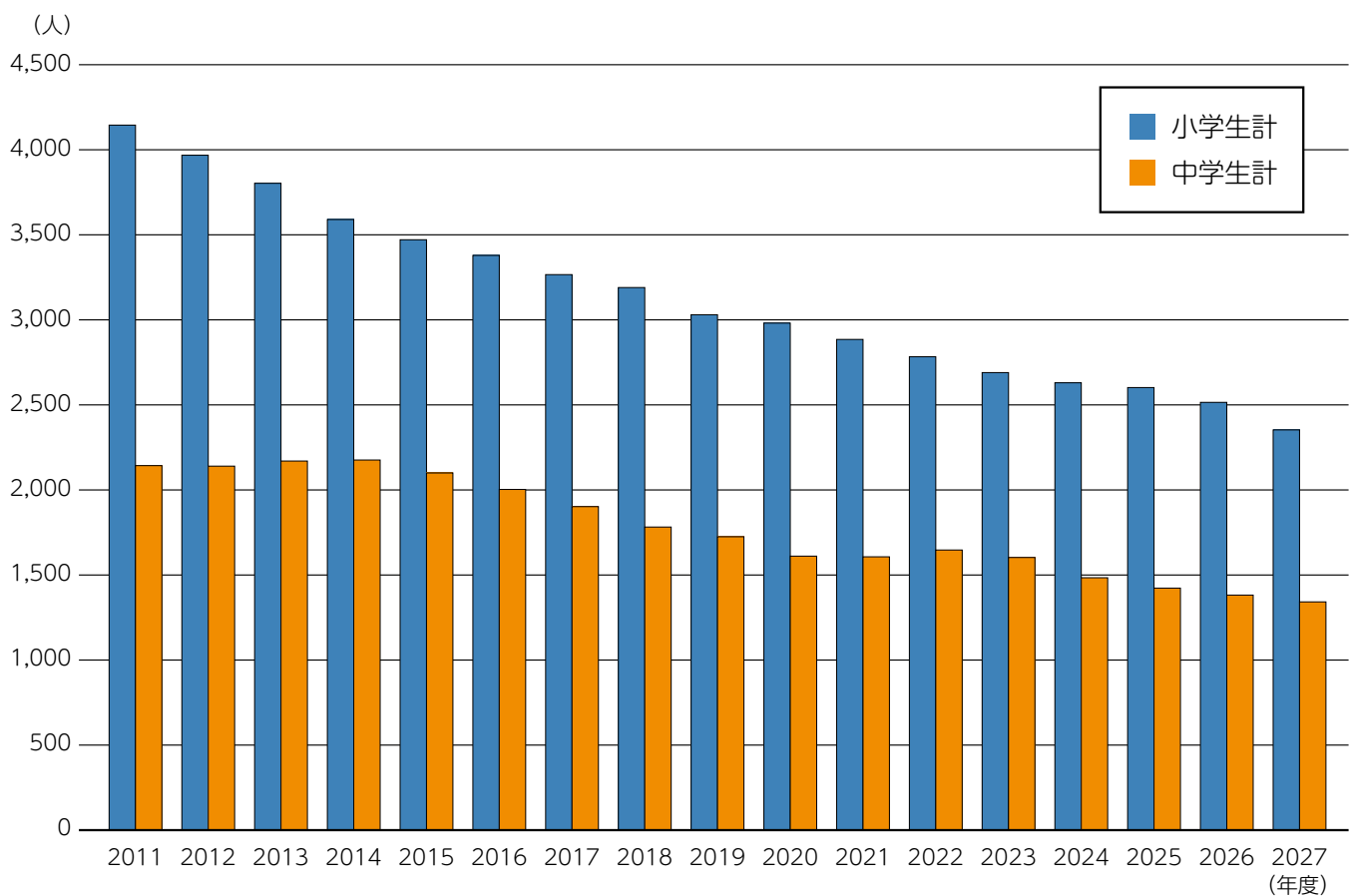


児童生徒数の現状について

■児童生徒数の推移

児童生徒数について、平成23(2011)年度と令和3(2021)年度を比較しますと、小学校の児童数は4,145人から2,888人に、中学校の生徒数は2,143人から1,609人になり、小中学生全体では、1,791人(約28.5%)減少しています。

また、現在の出生数からの推定では、令和9(2027)年度の児童生徒数が3,695人となり、今年度より802人(約17.8%)減少する見込みです。



■「愛西市立小中学校適正規模等基本計画」の検証について

義務教育では、児童生徒の能力を伸ばしつつ、社会的自立の基礎、国家・社会の形成者としての基本的資質を養うことを目的としています。

愛西市教育委員会は、この目的を達成するために学校規模の適正化は非常に重要な課題と捉えています。保護者、地域、教育委員会が一体となり、将来の子ども達にとってよりよい環境を提供できるよう取り組んでいかなければなりません。

今後は、「愛西市立小中学校適正規模等基本方針」に基づく「愛西市立小中学校適正規模等基本計画」(平成28(2016)年9月策定)について、児童生徒数の現状や今後の推計を踏まえ、市全域における検証を進めてまいります。

