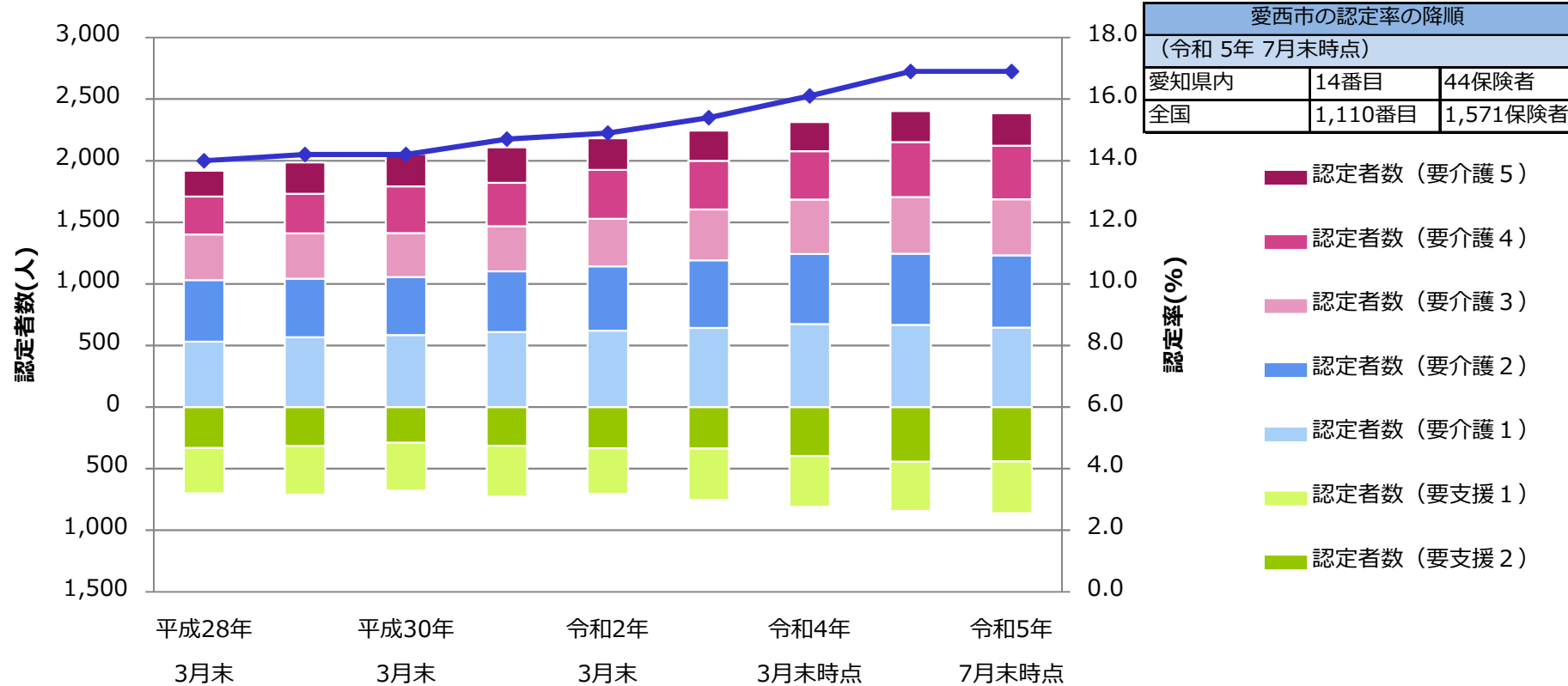


## 愛西市の要介護（要支援）認定者数、要介護（要支援）認定率の推移



(出典) 平成27年度から令和2年度：厚生労働省「介護保険事業状況報告（年報）」、令和3年度から令和4年度：「介護保険事業状況報告（3月月報）」、令和5年度：直近の「介護保険事業状況報告（月報）」