

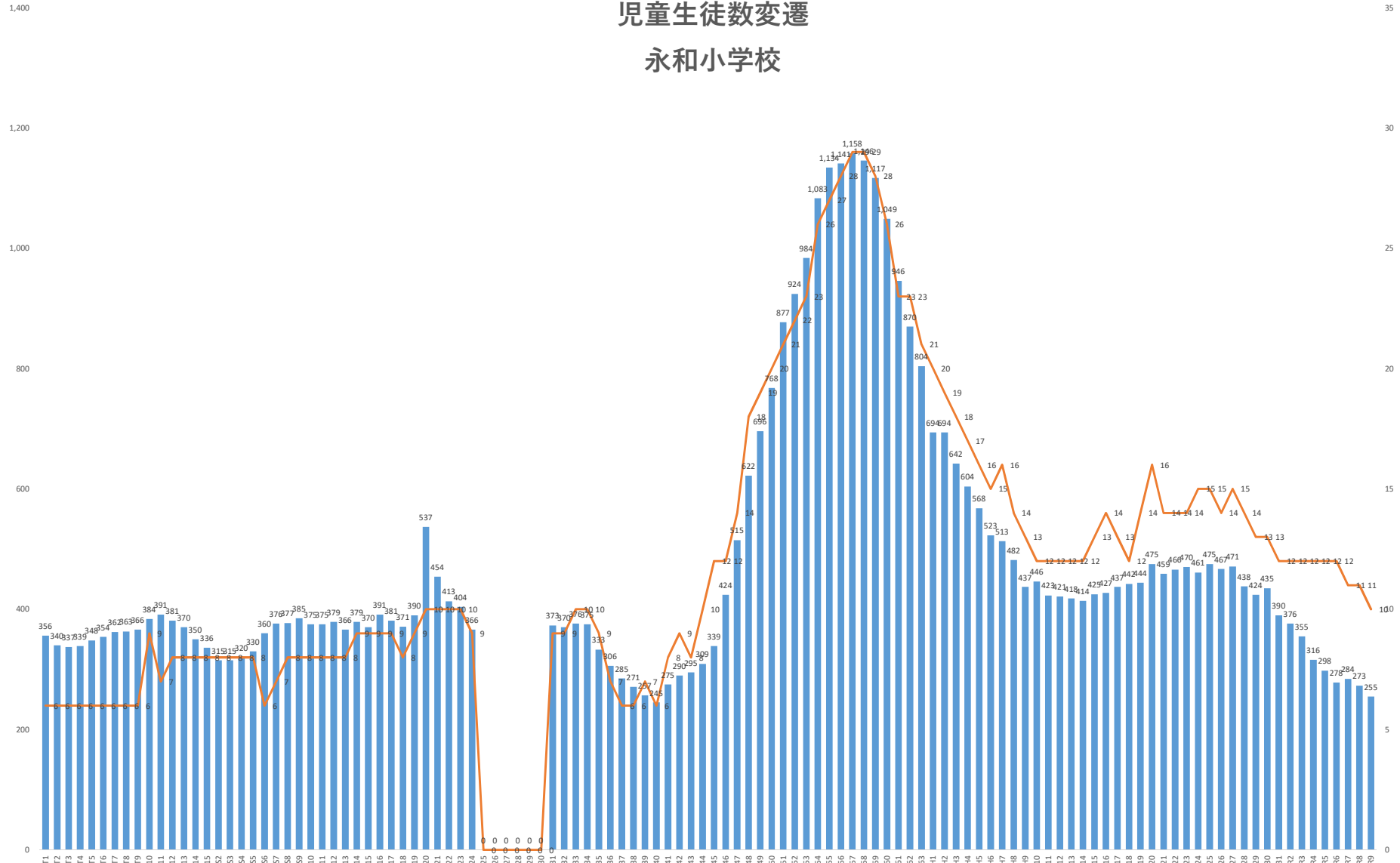
## 児童生徒数変遷

このグラフは、市内小中学校に依頼し、提出いただいたデータを基に作成したものとなります。大正元年から令和3年度までの期間については実数となり、令和4年度から令和9年度までは、愛西市立小中学校適正規模等基本方針の資料4「学校別児童生徒数・学級数推計」の数値を基に作成いたしました。

各学校の学校沿革史等を基にしたデータのため、記録に残っていない部分がありますがご了承ください。

# 児童生徒数変遷

## 永和小学校

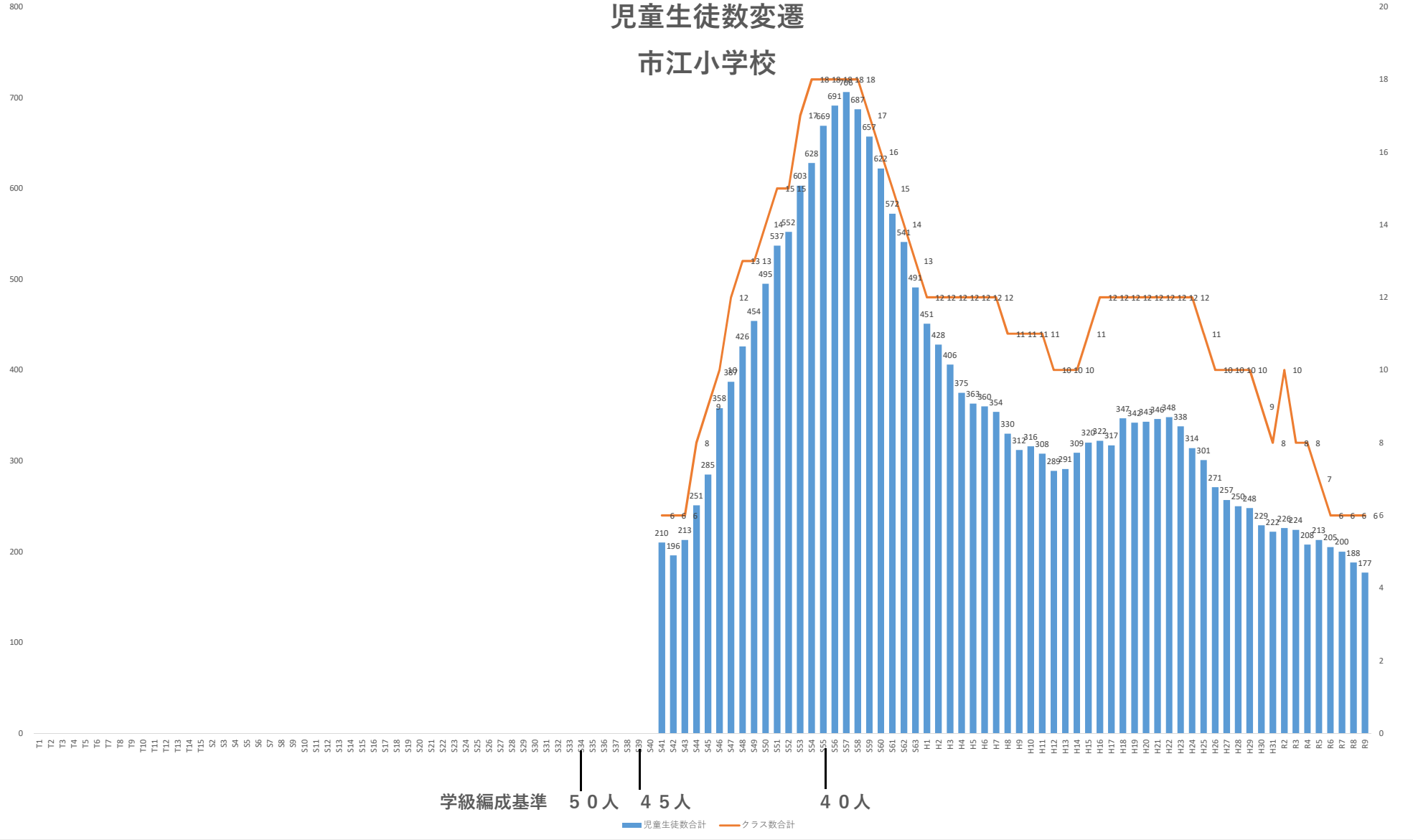


学級編成基準 50人 45人 40人

児童生徒数合計 クラス数合計

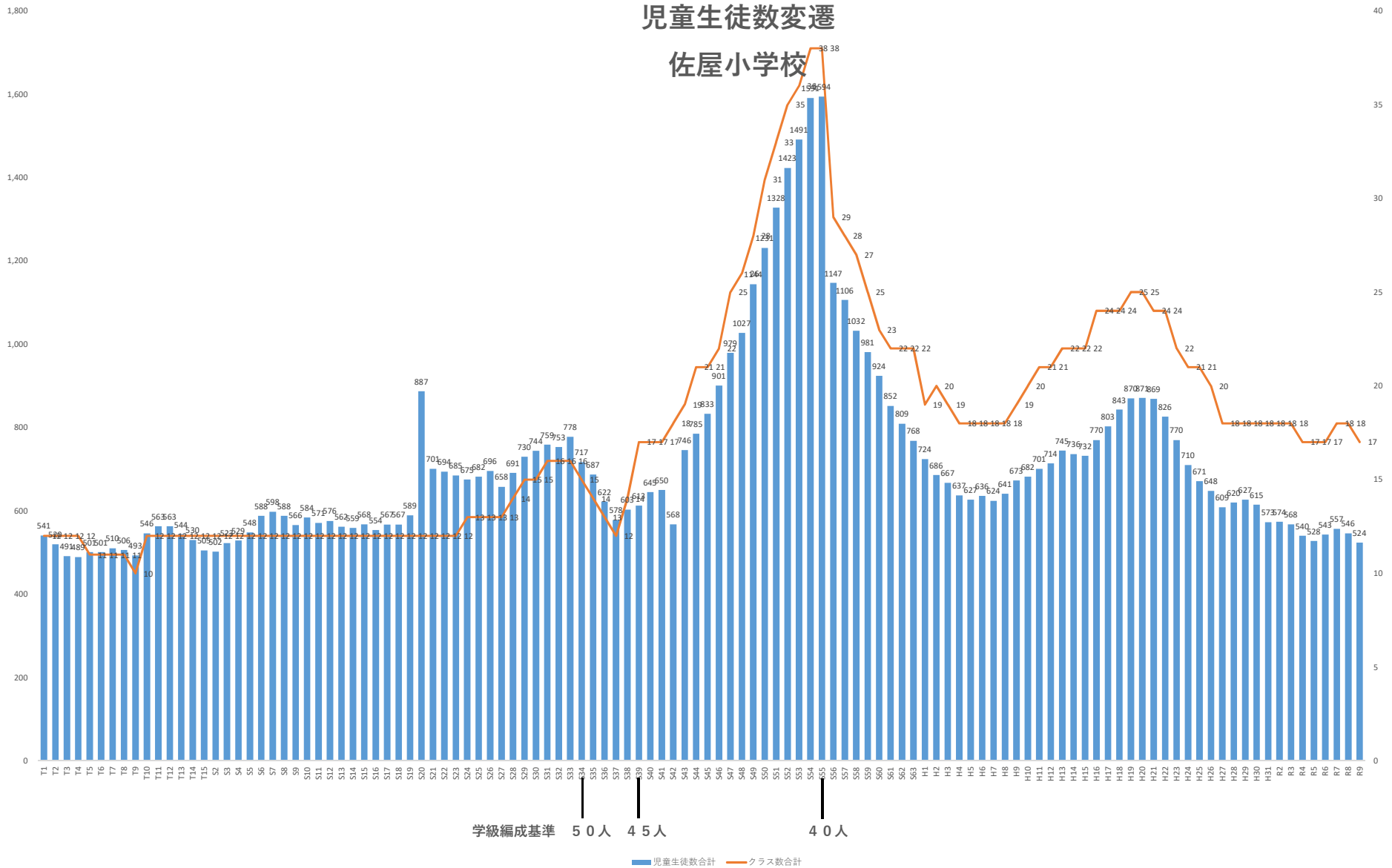
# 児童生徒数変遷

## 市江小学校



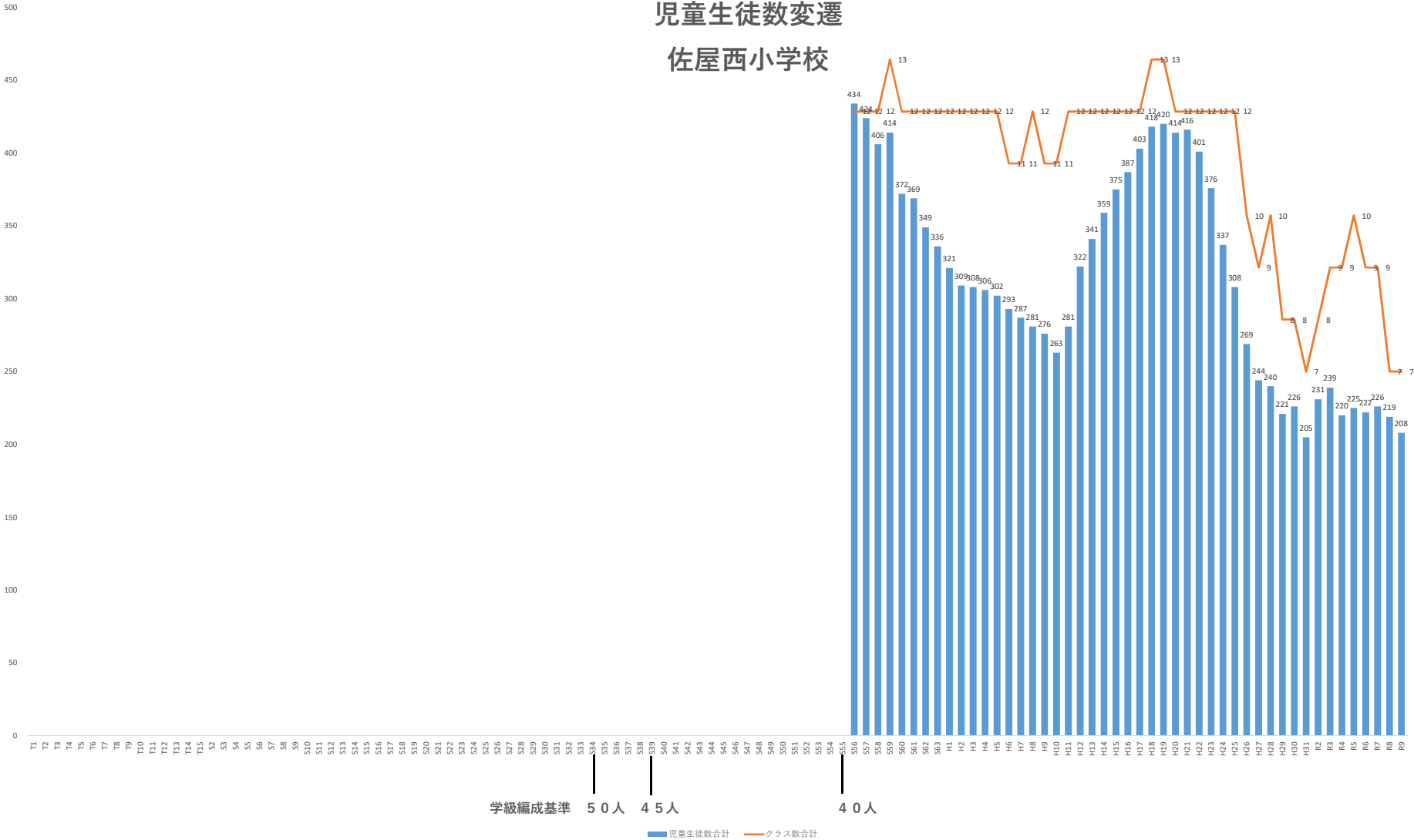
# 児童生徒数変遷

## 佐屋小学校

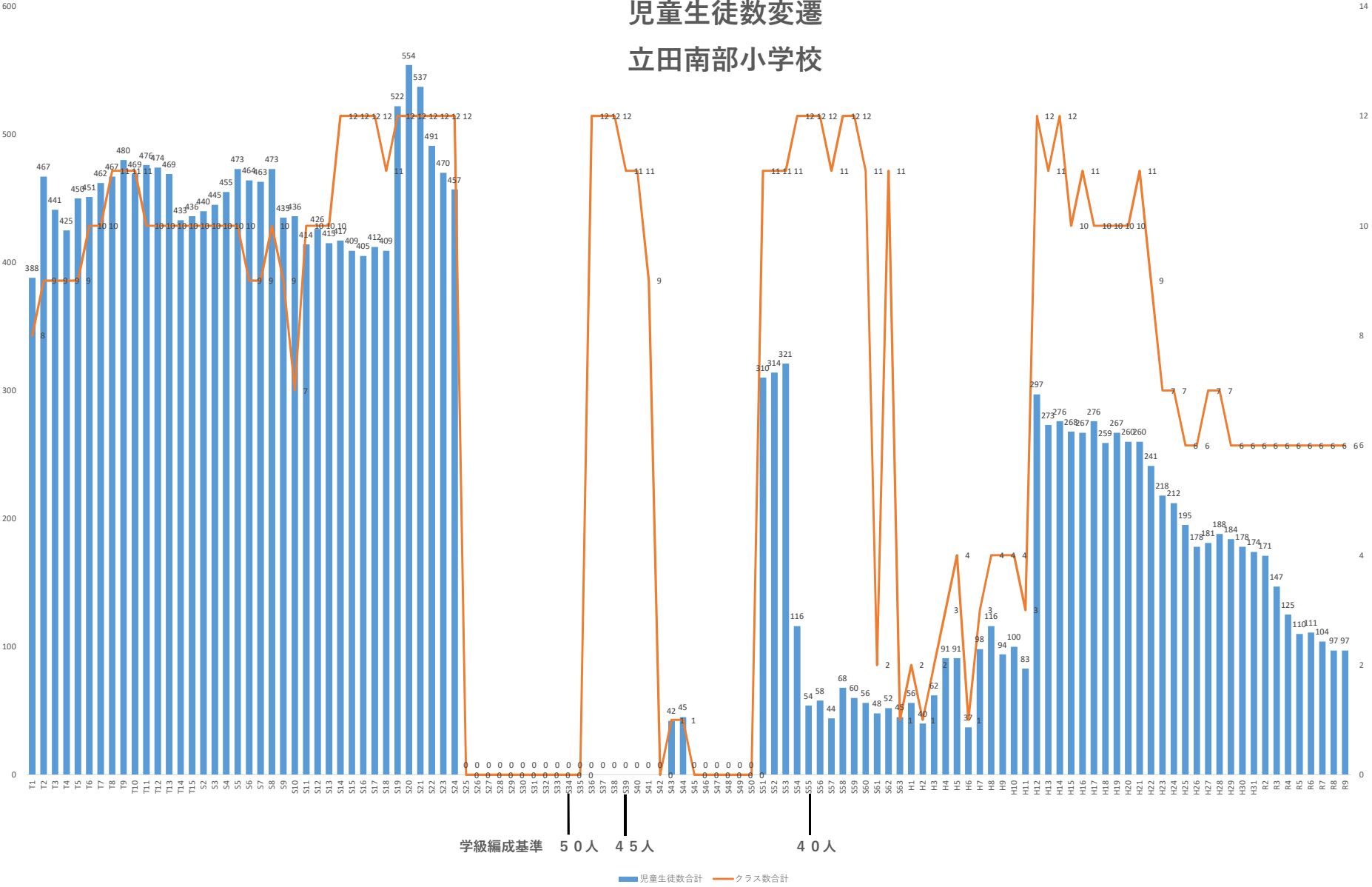


# 児童生徒数変遷

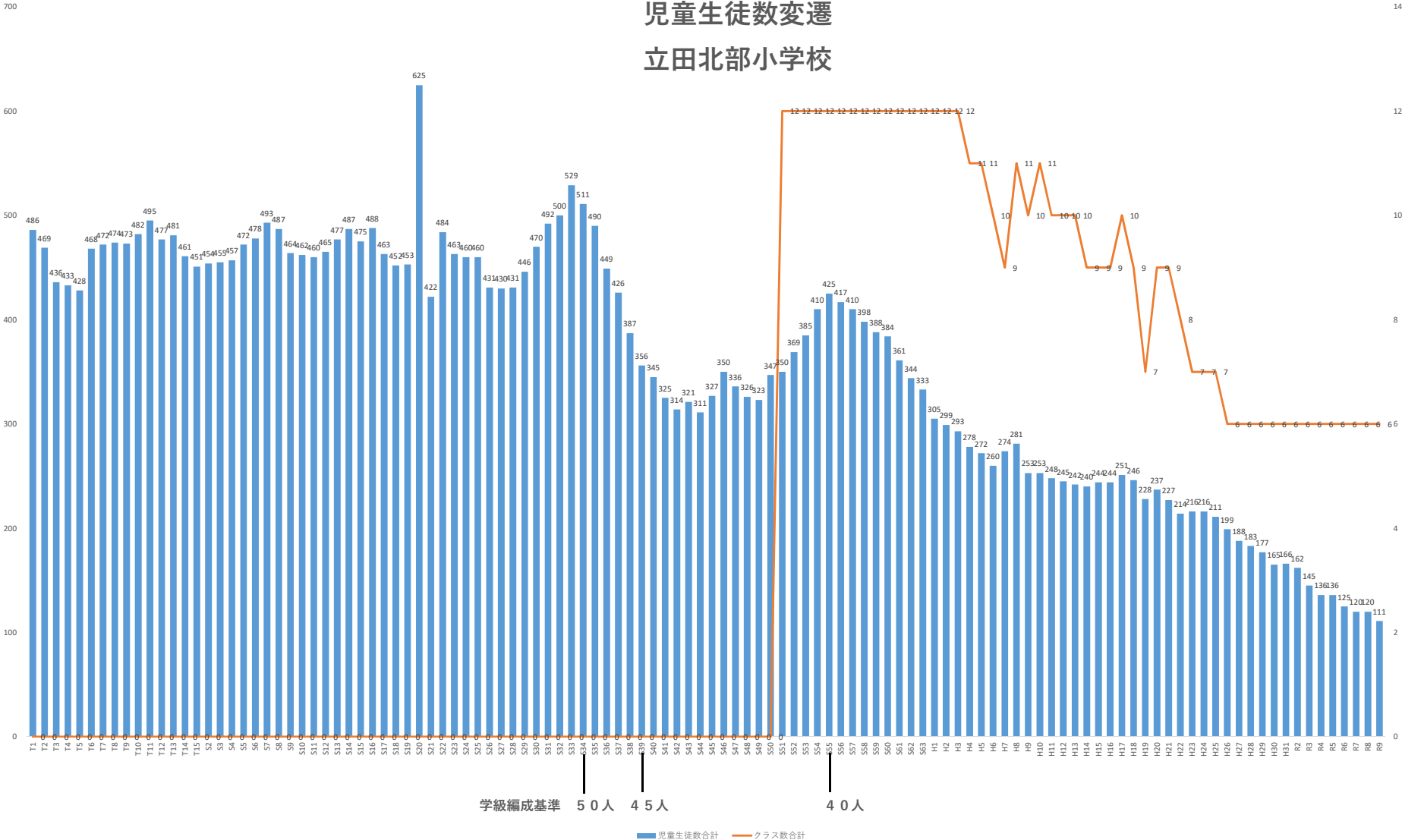
## 佐屋西小学校



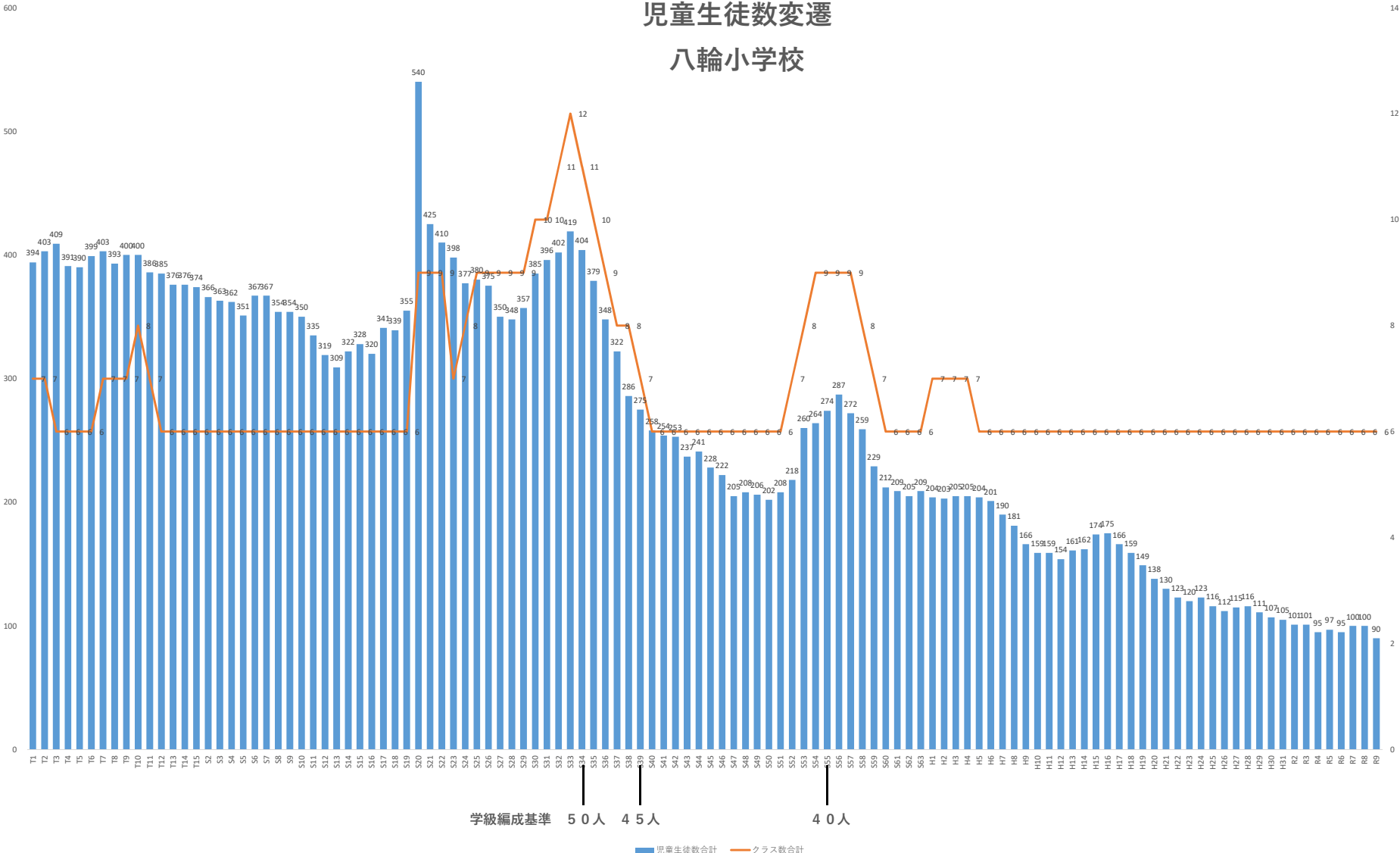
# 児童生徒数変遷 立田南部小学校



# 児童生徒数変遷 立田北部小学校



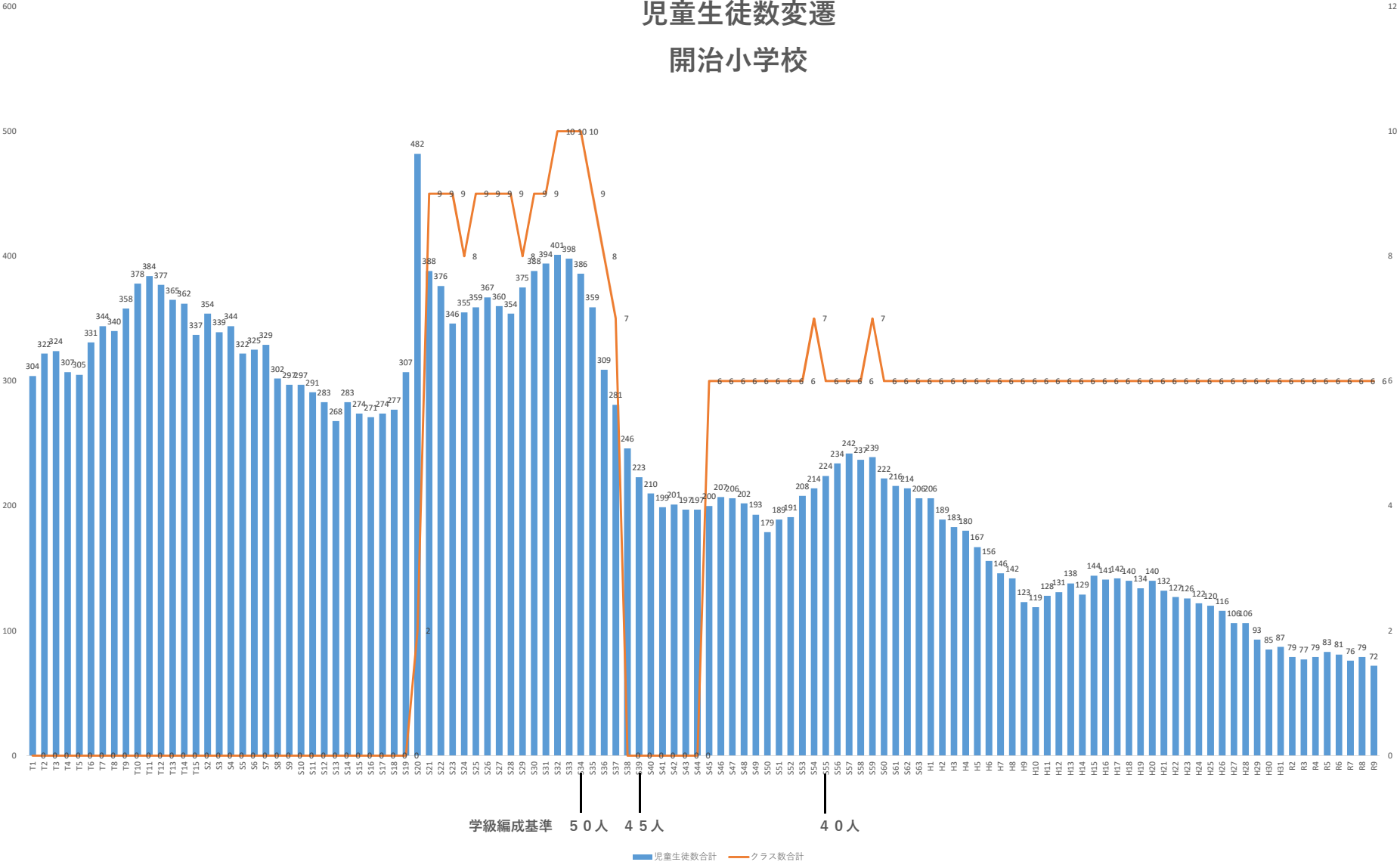
# 児童生徒数変遷 八輪小学校





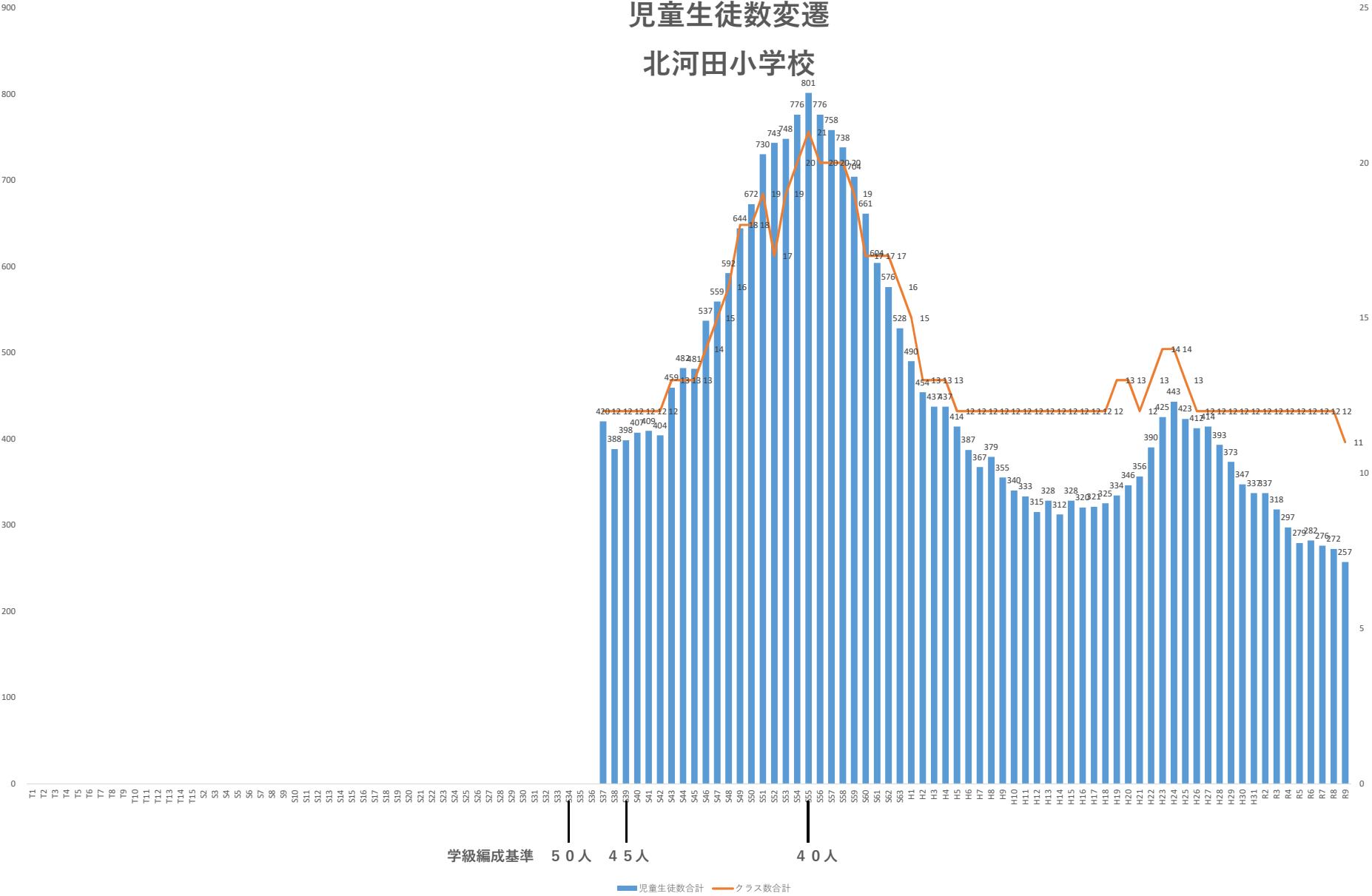
# 児童生徒数変遷

## 開治小学校



# 児童生徒数変遷

## 北河田小学校

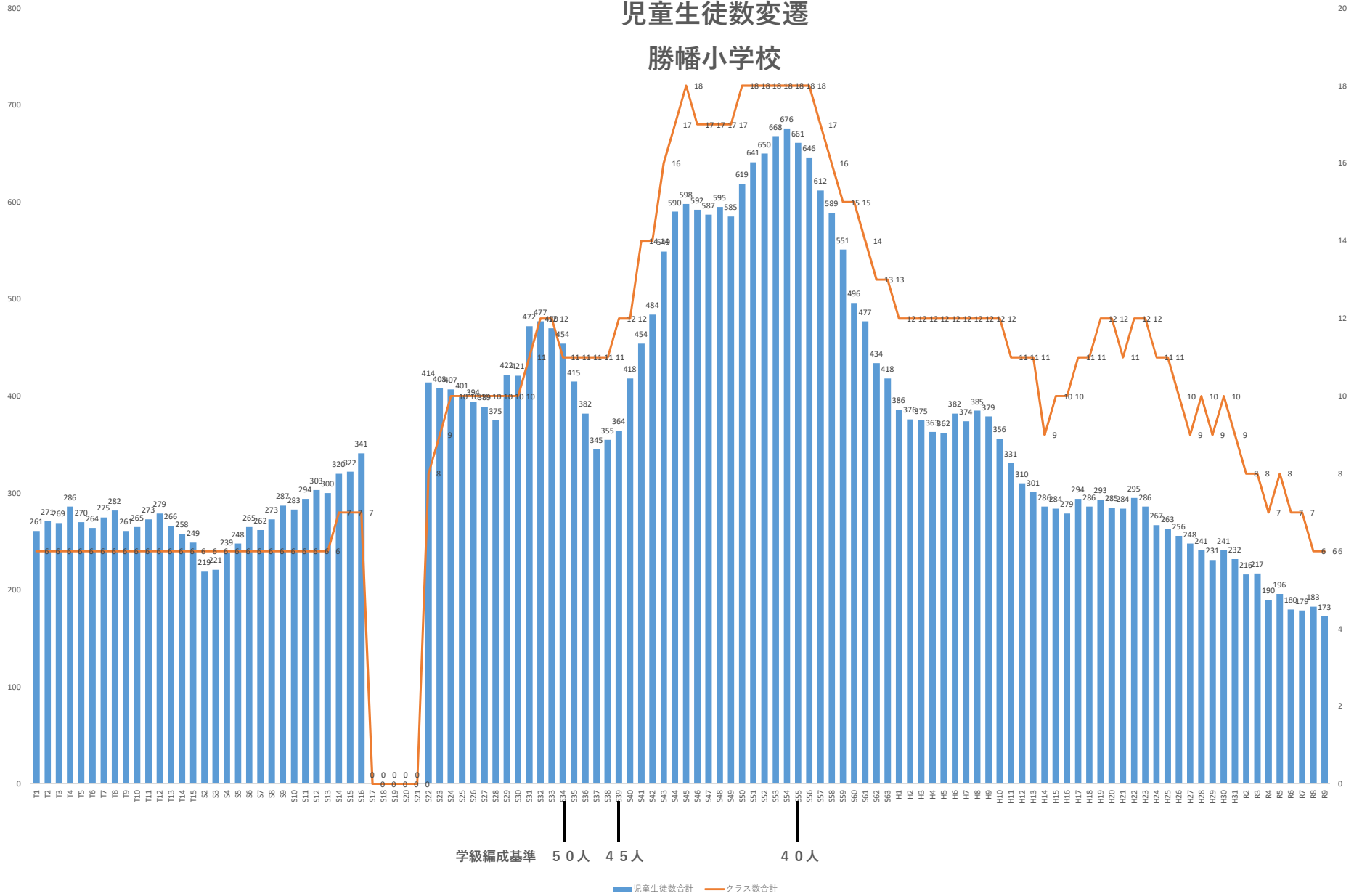


学級編成基準 50人 45人 40人

児童生徒数合計 クラス数合計

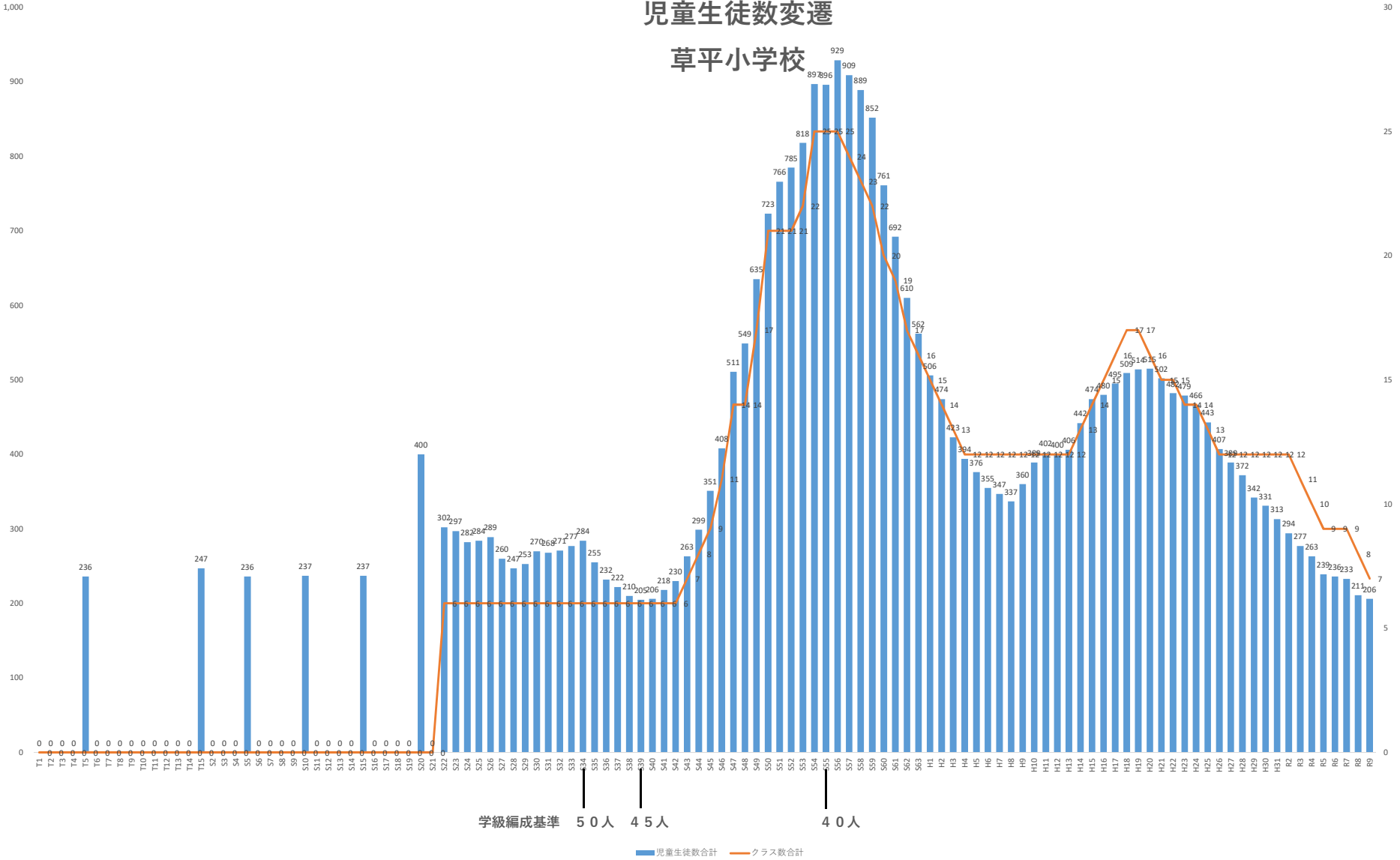
# 児童生徒数変遷

## 勝幡小学校



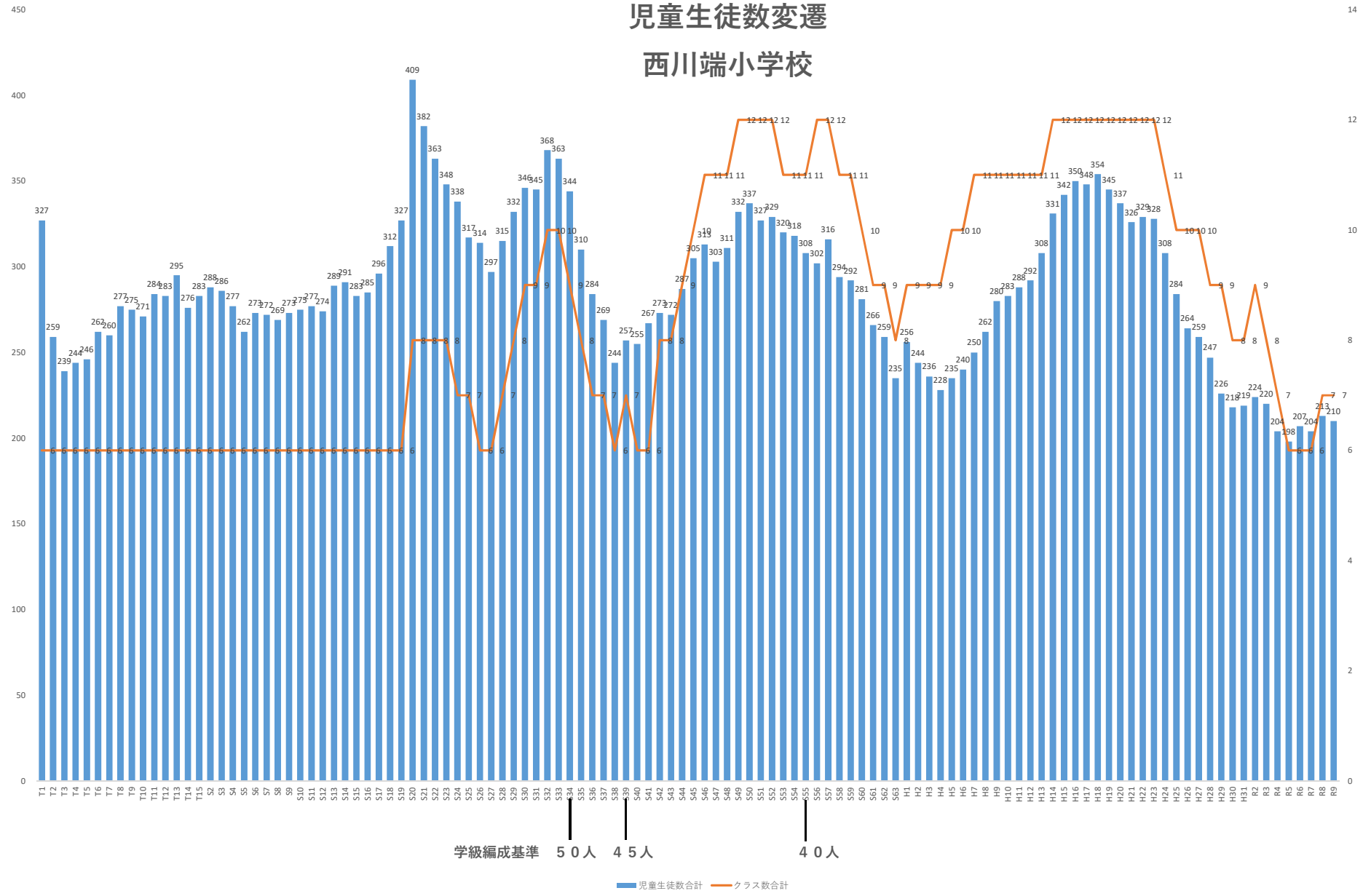
# 児童生徒数変遷

## 草平小学校



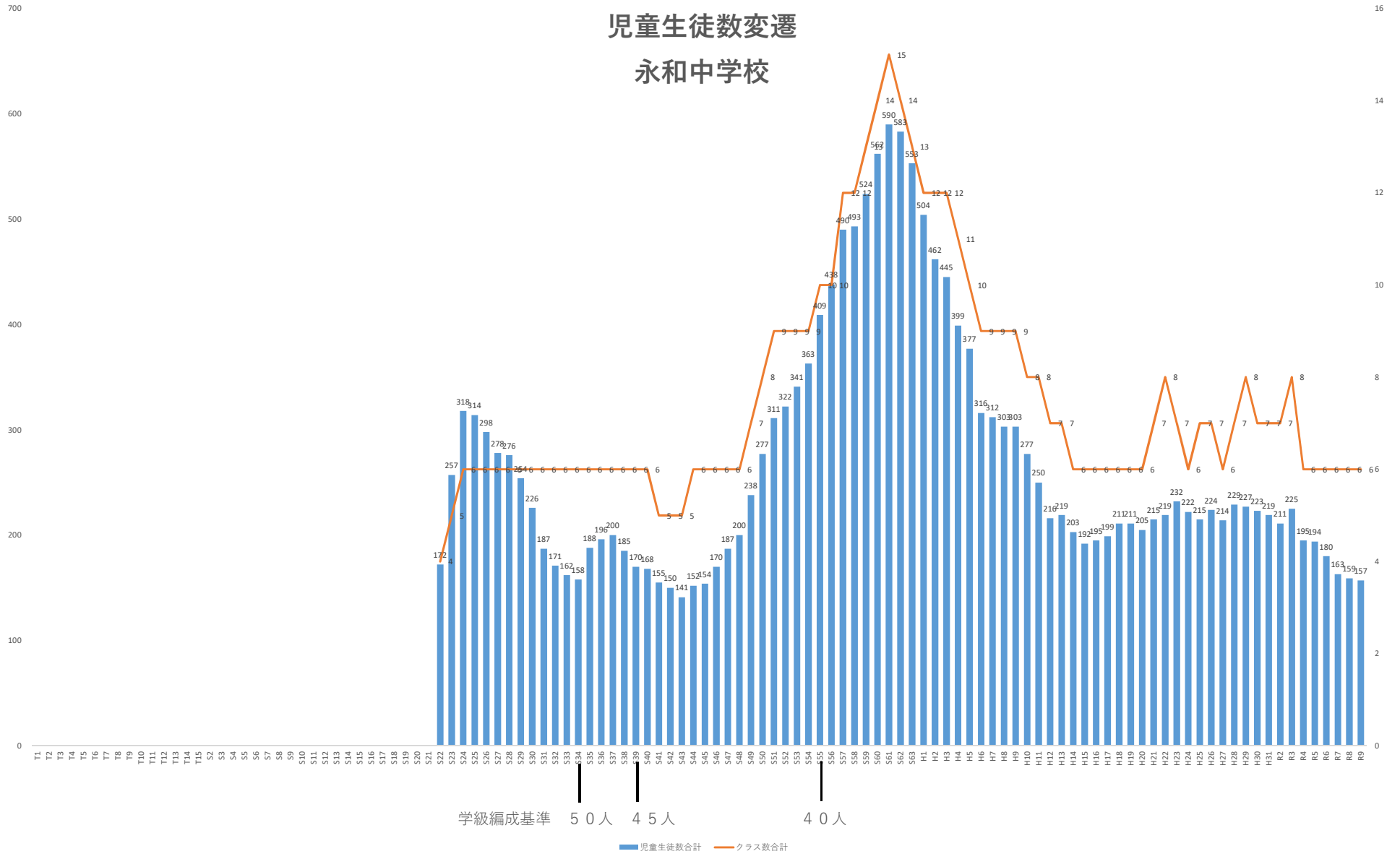
# 児童生徒数変遷

## 西川端小学校



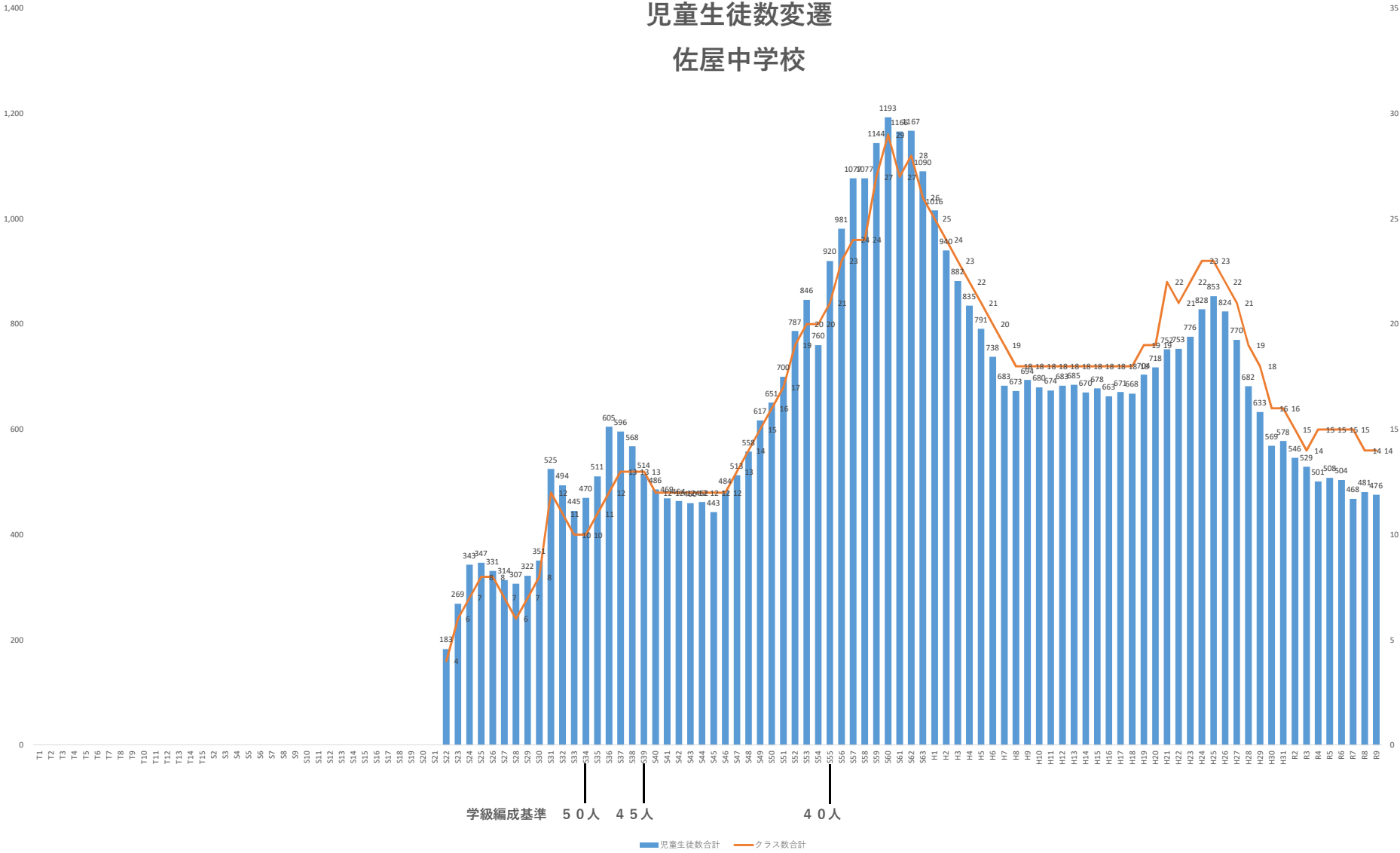
# 児童生徒数変遷

## 永和中学校



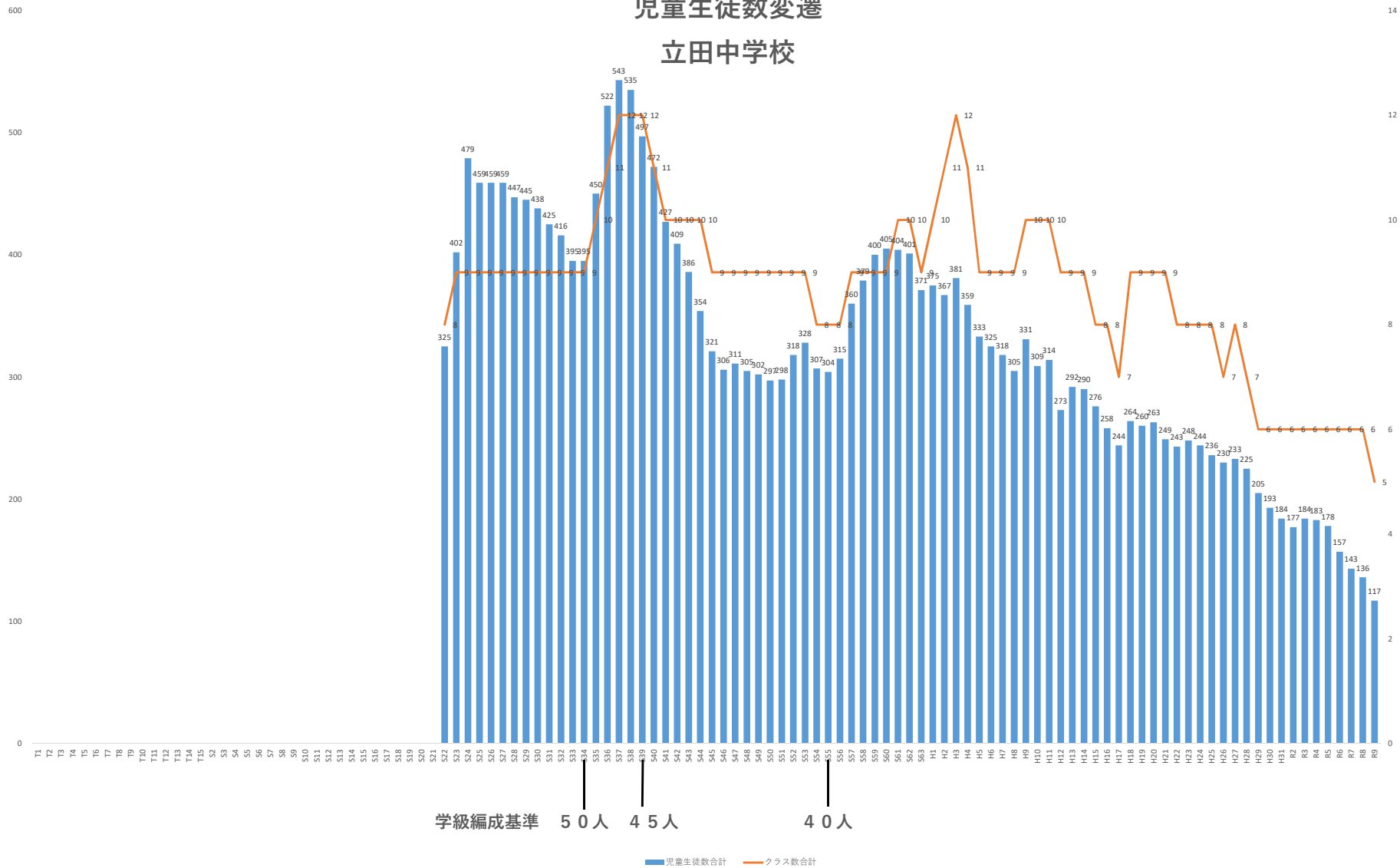
# 児童生徒数変遷

## 佐屋中学校



# 児童生徒数変遷

## 立田中学校



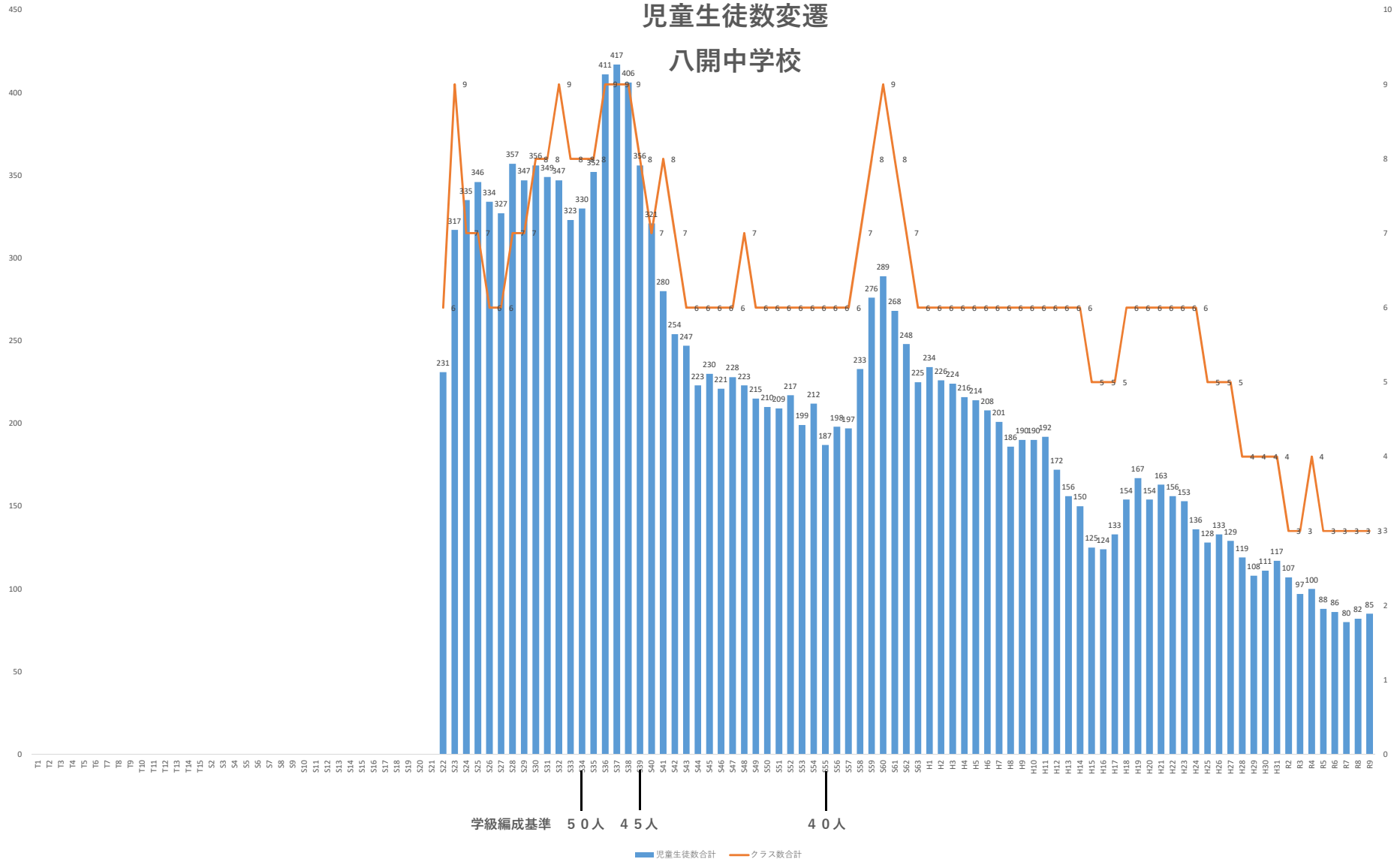
学級編成基準 50人 45人 40人

児童生徒数合計 クラス数合計



# 児童生徒数変遷

## 八開中学校

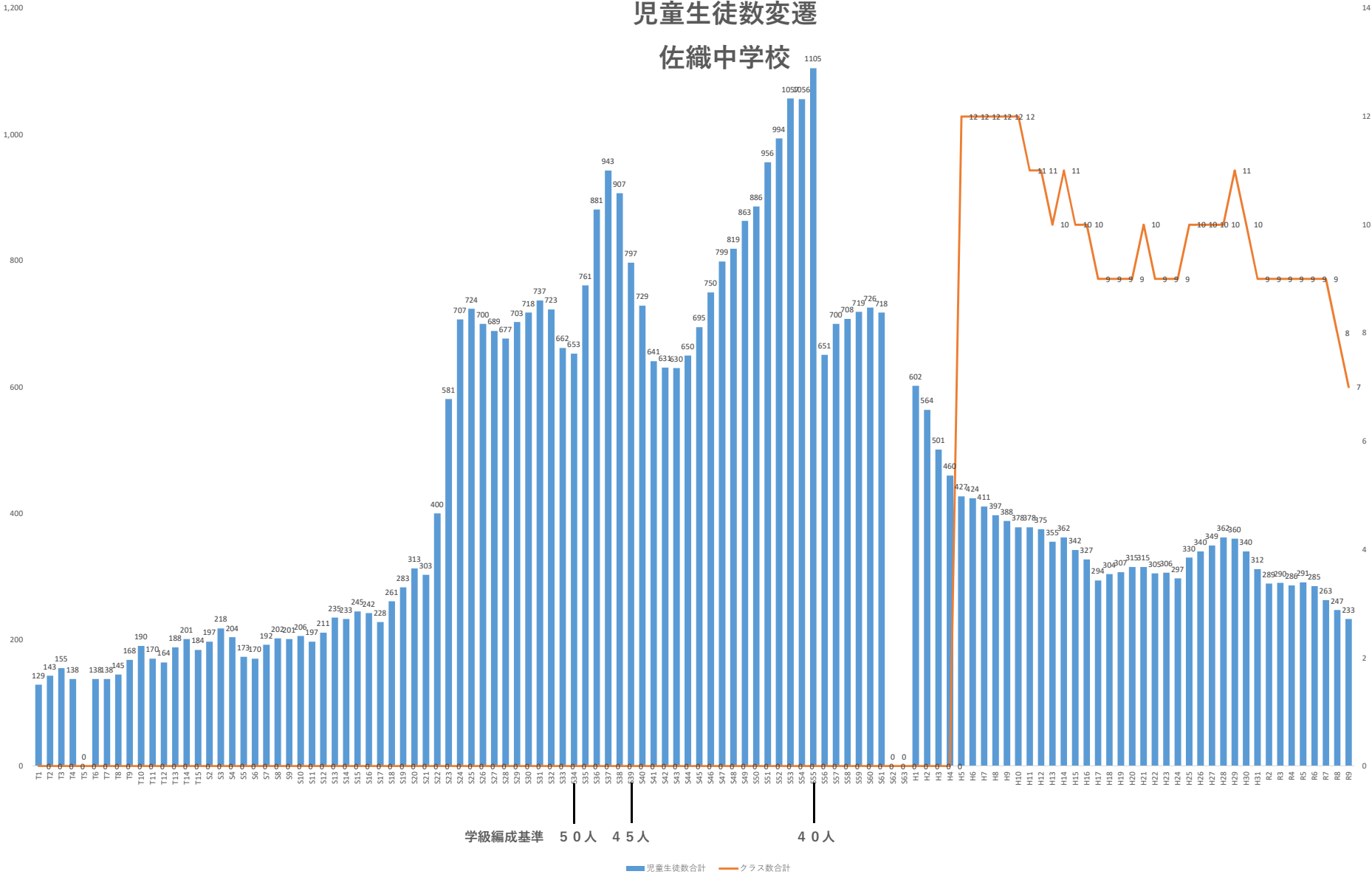


学級編成基準 50人 45人 40人

■ 児童生徒数合計 — クラス数合計

# 児童生徒数変遷

## 佐織中学校



# 児童生徒数変遷

## 佐織西中学校

