

2 集団検診の受診方法


1. 申し込み

一斉申込期間



今年度から
全エリアの検診日程について
インターネット及び電話での受付を
同時期に実施します!

電話予約につきましては、お申し込みが集中するとつながりにくくなります。
時間をかけて繰り返しおかけいただくか、インターネットでの申し込みをご利用ください。

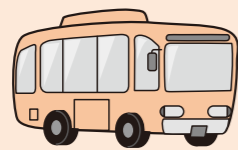
予約方法	予約期間	注意事項
インターネット ※メールアドレスの入力が必要です 	5月27日(土)午前8時30分 ～ 5月29日(月)午後1時00分 (24時間受付)	<ul style="list-style-type: none"> 受診対象ではない検診を予約された場合は、取り消しのご連絡をさせていただきます。 左記期間は、健康推進課・保険年金課でのお申し込みを受け付けておりません。
コールセンター 0567-26-5700	5月27日(土)～5月29日(月) 各日午前8時30分～午後1時00分	

随時申込期間

定員に満たない検診日程について、各検診日の2週間前まで申し込みができます。

予約方法	予約期間
インターネット	6月6日(火)以降、各検診日の2週間前まで(24時間対応)
電話(健康推進課) 0567-28-5833	6月6日(火)以降、各検診日の2週間前まで (土日祝日を除く午前8時30分～午後5時00分)

2. 受診

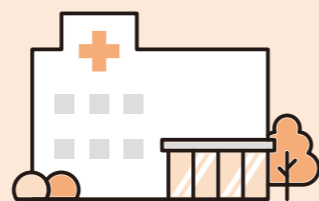


検診日の約2週間前に案内を発送します。当日の受付時間、持ち物、各検診の注意事項等について必ず確認のうえ、予約した受付時間内に検診会場へお越しください。

3. 結果



検診を受けた日から3～4週間後に、ご自宅に結果が届きます。
結果を確認し、「要精密検査」の場合は必ず精密検査を受けましょう。



3 集団検診の会場・日程

- ・市役所：愛西市役所南館
- ・永 和：永和地区公民館
- ・西 保：西保地区防災コミュニティセンター
- ・佐 織：佐織保健センター(佐織総合福祉センター内)
- ・立田南部：立田南部地区防災コミュニティセンター
- ・立田北部：立田北部地区防災コミュニティセンター
- ・八 開：八開総合福祉センター



託 マークは託児付き検診の日です
【対象】生後2ヶ月以上のお子さま

無料

託児を希望される方は、検診予約時に併せてお申込みください。

地区	会場	日 程	特定 後期高齢 健康診査	20代30代 健康診査	胃がん	大腸がん	肺がん	前立腺 がん	乳がん	子宮がん	肝炎 ウイルス	骨粗鬆症	
佐屋地区	市役所	7月8日(土) 午前	○		○	○	○	○			○		
		託 9月7日(木) 午前		○		○	○		○	○		○	
		9月22日(金) 午前	○		○	○	○				○		
		10月1日(日) 午前				○	○		○	○			
		10月12日(木) 午前	○		○	○	○				○		
		11月14日(火) 午前				○	○	○				○	○
		託 11月17日(金) 午前		○						○	○		
	永 和	6月23日(金)	午前			○	○	○	○			○	○
			午後							○	○		
	西 保	6月29日(木)	午前			○	○	○	○			○	○
午後									○	○			
佐織地区	佐 織	7月2日(日) 午前	○		○	○	○	○			○	○	
		託 7月12日(水) 午前		○		○	○		○	○			
		9月4日(月) 午前	○		○	○	○				○		
		9月26日(火) 午前	○		○	○	○				○		
		託 10月21日(土) 午前		○		○			○	○		○	
立田地区	立田南部	6月20日(火) 午前			○	○	○	○	○	○	○		
		7月6日(木) 午前	○		○	○	○	○	○	○	○		
		9月14日(木) 午前	○		○	○	○	○	○	○	○		
		9月28日(木) 午前	○		○	○	○	○	○	○	○		
		10月4日(水) 午前			○	○	○		○	○		○	
		10月19日(木) 午前	○		○	○	○	○	○	○	○		
	立田北部	6月27日(火) 午前	○		○	○	○	○	○	○	○	○	
		7月4日(火) 午前			○	○	○	○	○	○	○		
		9月12日(火) 午前			○	○	○			○	○	○	
		10月10日(火) 午前			○	○	○	○	○	○	○		
		10月18日(水) 午前	○		○	○	○	○	○	○	○		
		11月1日(水) 午前			○	○	○	○	○	○	○		
		11月11日(土) 午前			○	○	○	○	○	○	○		
八開地区	八 開	6月21日(水) 午前	○		○	○	○	○			○		
		10月23日(月) 午前					○	○		○	○	○	