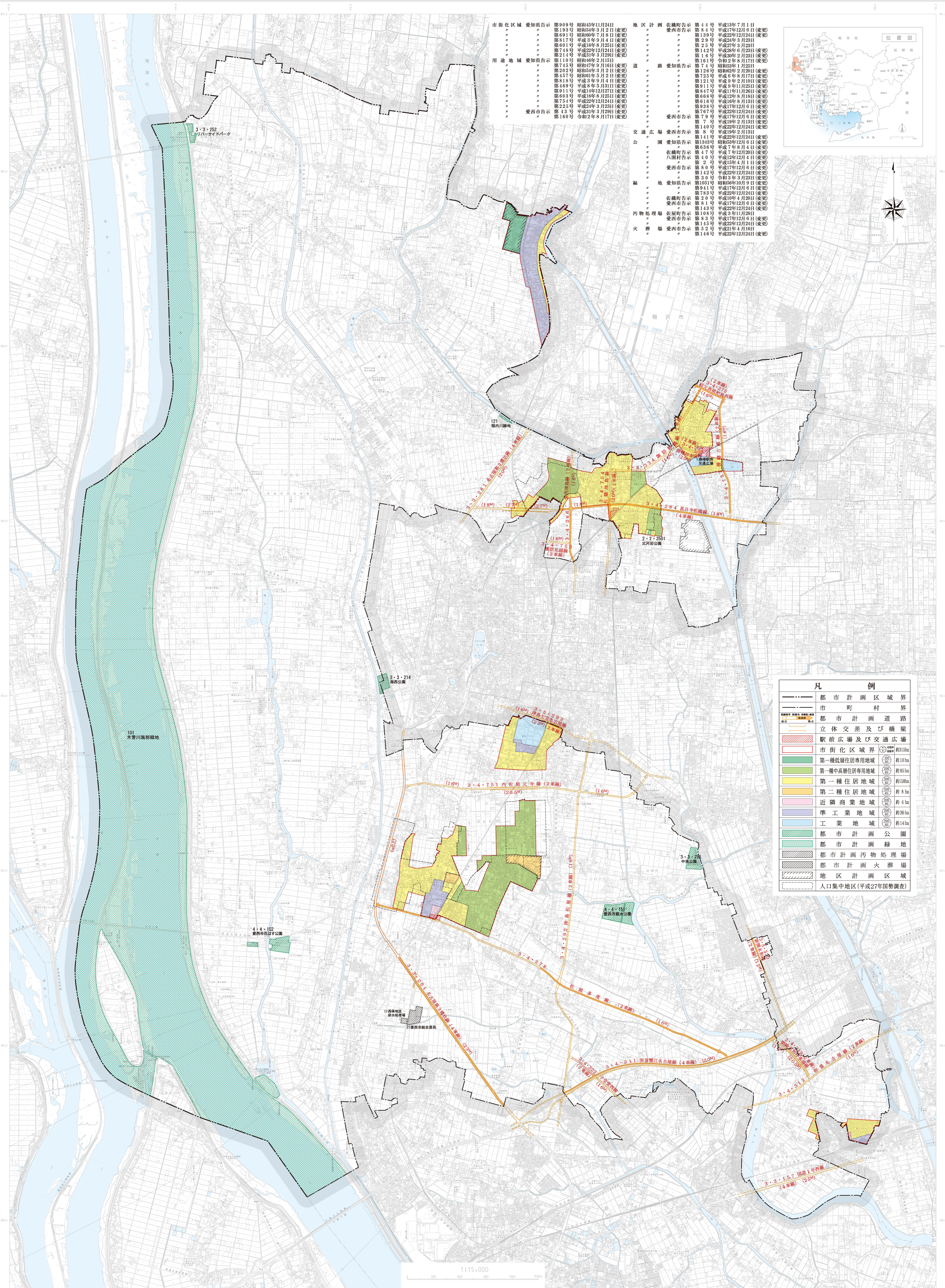


名古屋都市計画区域 愛西市都市計画図

1:15,000 地形図

令和四年三月調図



市街化区域 愛知県告示	用途地域 愛知県告示	地区計画 在籍町告示	愛西市告示
第909号 昭和45年11月24日	第110号 昭和46年2月15日	第44号 平成13年7月1日	第84号 平成17年12月6日(愛史)
第193号 昭和54年3月2日(愛史)	第745号 昭和47年9月16日(愛史)	愛西市告示	第139号 平成22年12月24日(愛史)
第691号 昭和60年7月8日(愛史)	第202号 昭和54年3月2日(愛史)	第2号 平成15年4月11日(愛史)	第2号 平成15年4月11日(愛史)
第817号 平成3年9月4日(愛史)	第457号 昭和61年5月2日(愛史)	第25号 平成27年3月23日(愛史)	第25号 平成27年3月23日(愛史)
第601号 平成18年8月25日(愛史)	第818号 平成3年9月4日(愛史)	第142号 平成22年12月24日(愛史)	第142号 平成22年12月24日(愛史)
第748号 平成22年12月24日(愛史)	第489号 平成8年5月19日(愛史)	第121号 平成9年2月10日(愛史)	第121号 平成9年2月10日(愛史)
第214号 平成23年3月29日(愛史)	第911号 平成14年12月27日(愛史)	第115号 平成11年11月26日(愛史)	第115号 平成11年11月26日(愛史)
第110号 昭和46年2月15日	第603号 平成18年8月25日(愛史)	第847号 平成11年11月26日(愛史)	第847号 平成11年11月26日(愛史)
第745号 昭和47年9月16日(愛史)	第734号 平成22年12月24日(愛史)	第668号 平成12年8月18日(愛史)	第668号 平成12年8月18日(愛史)
第202号 昭和54年3月2日(愛史)	第225号 平成24年3月29日(愛史)	第516号 平成16年8月18日(愛史)	第516号 平成16年8月18日(愛史)
第457号 昭和61年5月2日(愛史)	愛西市告示	第938号 平成17年12月6日(愛史)	第938号 平成17年12月6日(愛史)
第818号 平成3年9月4日(愛史)	第43号 平成31年3月29日(愛史)	第767号 平成22年12月24日(愛史)	第767号 平成22年12月24日(愛史)
第489号 平成8年5月19日(愛史)	第160号 令和2年8月17日(愛史)	第79号 平成17年12月6日(愛史)	第79号 平成17年12月6日(愛史)
第911号 平成14年12月27日(愛史)		愛西市告示	愛西市告示
第603号 平成18年8月25日(愛史)		第7号 平成19年2月13日(愛史)	第7号 平成19年2月13日(愛史)
第734号 平成22年12月24日(愛史)		第140号 平成22年12月24日(愛史)	第140号 平成22年12月24日(愛史)
第225号 平成24年3月29日(愛史)		第8号 平成19年2月13日(愛史)	第8号 平成19年2月13日(愛史)
愛西市告示		愛西市告示	愛西市告示
第43号 平成31年3月29日(愛史)		第141号 平成22年12月24日(愛史)	第141号 平成22年12月24日(愛史)
第160号 令和2年8月17日(愛史)		第1343号 昭和53年12月6日(愛史)	第1343号 昭和53年12月6日(愛史)
		第536号 平成7年8月4日(愛史)	第536号 平成7年8月4日(愛史)
		第47号 平成7年12月20日(愛史)	第47号 平成7年12月20日(愛史)
		第40号 平成12年12月4日(愛史)	第40号 平成12年12月4日(愛史)
		第2号 平成15年4月11日(愛史)	第2号 平成15年4月11日(愛史)
		第80号 平成17年12月6日(愛史)	第80号 平成17年12月6日(愛史)
		第142号 平成22年12月24日(愛史)	第142号 平成22年12月24日(愛史)
		第30号 令和3年3月23日(愛史)	第30号 令和3年3月23日(愛史)
		第1051号 昭和56年10月9日(愛史)	第1051号 昭和56年10月9日(愛史)
		第941号 平成17年12月6日(愛史)	第941号 平成17年12月6日(愛史)
		第763号 平成22年12月24日(愛史)	第763号 平成22年12月24日(愛史)
		第20号 平成10年11月29日(愛史)	第20号 平成10年11月29日(愛史)
		第81号 平成17年12月6日(愛史)	第81号 平成17年12月6日(愛史)
		第143号 平成22年12月24日(愛史)	第143号 平成22年12月24日(愛史)
		第108号 平成13年11月29日(愛史)	第108号 平成13年11月29日(愛史)
		第83号 平成17年12月6日(愛史)	第83号 平成17年12月6日(愛史)
		第145号 平成22年12月24日(愛史)	第145号 平成22年12月24日(愛史)
		第52号 平成19年2月13日(愛史)	第52号 平成19年2月13日(愛史)
		愛西市告示	愛西市告示
		第146号 平成22年12月24日(愛史)	第146号 平成22年12月24日(愛史)



凡 例	
---	都市計画区域界
---	市 町 村 界
---	都市計画道路
---	立体交差及び橋梁
---	駅前広場及び交通広場
---	市街化区域界
---	第一種低層住居専用地域 (約10ha)
---	第一種中層住居専用地域 (約85ha)
---	第一種住居地域 (約158ha)
---	第二種住居地域 (約8ha)
---	近隣商業地域 (約4ha)
---	準工業地域 (約36ha)
---	工業地域 (約14ha)
---	都市計画公園
---	都市計画緑地
---	都市計画汚物処理場
---	都市計画火葬場
---	地区計画区域
---	人口集中地区(平成27年国勢調査)

株式会社 中測技研調製

愛西市

この図面は、令和四年三月に作成した1:15,000地形図を基に作成されたものである。
 (※図面は、図面作成時における最新の状況に基づき作成されています。)