

令和6年度児童クラブ登録受付開始

問 子育て支援課 ☎(55)71118

▼対象／保護者が就労や疾病、親族の看護などで、昼間家庭での適切な養育を受けることができない愛西市在住の小学1年生から6年生までの児童
 ※各児童館などからの帰宅時および夏休みなど学校休業日における児童の送迎は、保護者等が行ってください。
 ※定員を超える場合は、選考基準により児童クラブの登録を決定します。

▼閉設日／日曜日、祝日、年末年始

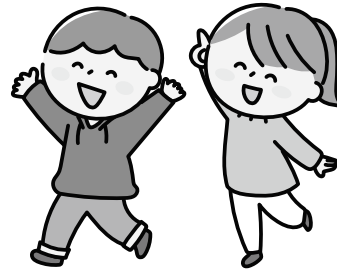
▼開設時間／授業終了後から午後7時まで(学校休業日などは、午前7時30分から午後7時まで)
 ※利用時間は、就業時間に通勤に要する時間を加えた時間(最長午後7時まで)

▼申請方法／12月1日(金)から令和6年1月5日(金)まで(土・日曜日、祝日、年末年始を除く)に次の書類を、子育て支援課または各支所、希望する児童クラブ実施施設に提出してください。(書類は、11月24日(金)から配布)

- ・登録申請書
- ・就労証明書



※必要に応じて、口座振替依頼書・児童クラブ利用料免除申請書(児童扶養手当受給世帯・生活保護受給世帯)
 ※★の民間児童クラブの利用を希望される方は、各民間児童クラブに直接申し込みをしてください。



◆募集クラブ(施設)

児童クラブ(実施施設)	小学校区
佐屋第1・第2児童クラブ(佐屋児童館)	佐屋小学校
佐屋西児童クラブ(佐屋西児童館)	佐屋西小学校
市江児童クラブ(市江児童館)	市江小学校
永和児童クラブ(永和児童館)	永和小学校
立田南部児童クラブ(立田南部子育て支援センター)	立田南部小学校
立田北部児童クラブ(立田北部子育て支援センター)	立田北部小学校
開治児童クラブ(開治子育て支援センター)	開治小学校
八輪児童クラブ(八輪子育て支援センター)	八輪小学校
勝幡児童クラブ(勝幡児童館)	勝幡小学校
草平児童クラブ(草平児童館)	草平小学校
北河田児童クラブ(北河田児童館)	北河田小学校
西川端児童クラブ(西川端児童館)	西川端小学校
★ふれあい館児童クラブ(NPO法人愛西児童老人ふれあい館)	佐屋小学校
★児童クラブ れんこん村(NPO法人れんこん村のわくわくネットワーク)	北河田小学校
★☆YYSクラブ北河田(諏訪幼稚園)	北河田小学校
★☆児童クラブビボ(スタジオVIVO)	勝幡小学校

★は民間施設です。☆は日曜、祝日、年末年始以外に閉設日があります。施設にご確認ください。
 ※YYSクラブ北河田は、諏訪幼稚園の卒園児、あるいは在園児・卒園児の姉妹のみとなります。

◆利用料

区分	通常利用料	延長利用料
月々利用(月額)	6,000円 (8月のみ9,000円)	2,000円
学年始休業日等のみ利用(春休み4月)	3,000円	500円
夏季休業日等のみ利用(夏休み)	12,000円	2,500円
冬季休業日等のみ利用(冬休み)	3,000円	500円
学年末休業日等のみ利用(春休み3月)	3,000円	500円

※原則として、利用料の日割り計算はしません。平常月の利用は月ごと、休業日等の利用は期間ごとの料金です。
 延長利用料は、午後6時30分から午後7時まで利用する場合に、通常利用料とは別に発生します。
 ※その他、施設によって間食(おやつ)代が必要な場合があります。
 ※YYSクラブ北河田は、休業日等の料金が異なります。施設にご確認ください。

議会12月定例会放映のお知らせ

12月定例会のクローバーTVによる議会放映の日程です。ぜひご覧ください。

会議日	内容	クローバーTV放映日時(チャンネル121)
12月5日(火)	一般質問	12月11日(月)午前10時～・午後7時～
12月6日(水)	一般質問	12月12日(火)午前10時～・午後7時～

問 議会事務局 ☎(55)7141