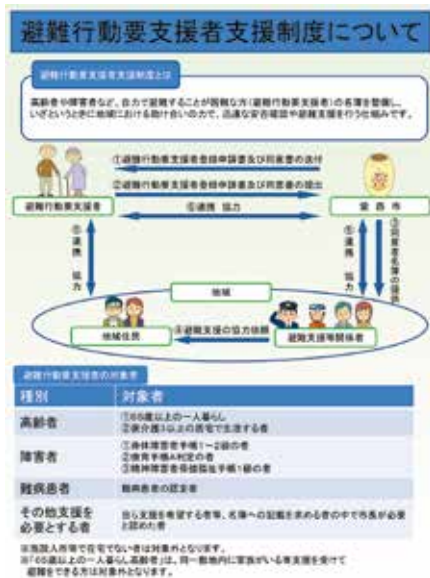


避難行動要支援者の運用を元に戻しては

真野 和久議員



必要と判断すれば台帳への登録は可能だ
保険福祉部長



▲避難行動要支援者制度のチラシ

問 避難行動要支援者台帳への高齢者の名簿登録について、高齢者世帯から高齢者独り暮らしのみになった理由は。

答 取り残されやすい独り暮らし高齢者を優先した。

問 高齢者世帯等も避難が大変だ。地域では高齢者世帯も含めた名簿に戻してほしいという声が多い。元に戻せないか。

答 運用を戻す予定はないが、支援を希望される

方や名簿への登録を求められる方は、状況等を確認し、必要と判断すれば、避難行動要支援者名簿への登録を可能としている。

問 津島北高校を指定緊急避難場所することについて、以前、今後検討協議していくという答弁だったが、進捗は。

答 同高校周辺に位置する本市の指定緊急避難場所は、9施設あり、収容人数は充足している。

問 浸水対策として、高い建物がこの周辺にはない。協議は。

答 木曾川水系の百年に一度を想定した豪雨や、最大規模の高潮が発生した場合には浸水のおそれがあるが、気象情報、災害情報をいかに事前に把握し、安全な緊急避難場所へいかに早く避難できるかが重要だ。

問 佐屋北保育園は、現状どうなっているのか。閉鎖されているので、鍵を地元に残してほしいとの声もあるが。

答 閉園後も指定緊急避難場所兼指定避難所の指定は解除していない。地元への鍵の貸出しは、施設管理上考えていない。

問 令和6年度に躯体調査を予定している。調査結果に応じた老朽化対策の実施に併せて、速やかに進めたい。

問 令和6年度に躯体調査を予定している。調査結果に応じた老朽化対策の実施に併せて、速やかに進めたい。

問 令和6年度に躯体調査を予定している。調査結果に応じた老朽化対策の実施に併せて、速やかに進めたい。

問 令和6年度に躯体調査を予定している。調査結果に応じた老朽化対策の実施に併せて、速やかに進めたい。

問 中学校体育館への空調設備の設置工事について

問 中学校体育館にもエアコン設置を

て、具体的には。
答 大風量の強力スポーツエアコンを予定。速やかに入札等を行い、夏休み前までには整備したい。

問 市長は所信表明で災害対策としての重要性を話していたが、小学校体育館への設置の考えは。

答 他の自治体もまだ整備が進んでいない。中学校での利用状況や効果を見極めどう整備するか考えていかなければならない。

問 令和6年度に躯体調査を予定している。調査結果に応じた老朽化対策の実施に併せて、速やかに進めたい。

問 令和6年度に躯体調査を予定している。調査結果に応じた老朽化対策の実施に併せて、速やかに進めたい。

問 令和6年度に躯体調査を予定している。調査結果に応じた老朽化対策の実施に併せて、速やかに進めたい。

問 令和6年度に躯体調査を予定している。調査結果に応じた老朽化対策の実施に併せて、速やかに進めたい。

問 令和6年度に躯体調査を予定している。調査結果に応じた老朽化対策の実施に併せて、速やかに進めたい。

問 令和6年度に躯体調査を予定している。調査結果に応じた老朽化対策の実施に併せて、速やかに進めたい。