

(2) 主な職員手当の状況

期末・勤勉 手当		令和 6 年度支給割合			
		期 末		勤 勉	
	6 月期	1.225 月分	(0.6875 月分)	1.025 月分	(0.4875 月分)
	12 月期	1.275 月分	(0.7125 月分)	1.075 月分	(0.5125 月分)
	計	2.500 月分	(1.4000 月分)	2.100 月分	(1.0000 月分)
職制上の段階、職務の等級による加算措置 有					

備考

- 1 勤勉手当の支給割合は、直近の業績評価の全体評価が上位の段階である職員のうち勤務成績が良好な職員並びに直近の業績評価の全体評価が中位の段階である職員の支給割合です。
2 () 内は再任用制度に基づく職員に係る支給割合です。

退職手当	職員一人当たり 平均支給額	自己都合など	定年・応募認定
		6,555 千円	21,515 千円

地域手当	支給対象地域	全地域
	支給率	6%
	職員一人当たり平均支給年額	222,335 円

備考

平均支給年額は、令和 6 年度決算額を令和 6 年 4 月の支給対象職員数で除したものです。

特殊勤務 手当	職員全体に占める 手当支給職員の割合	職員一人当たりの 平均支給年額	手当の種類 (手当数)	代表的な手当の名称
	18.4%	133,063 円	4 手当	医師診療手当、災害出動手当

備考

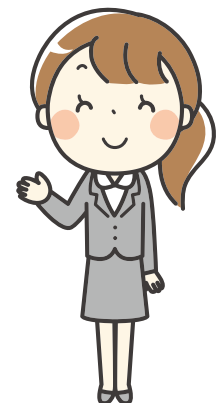
- 1 支給割合は、令和 6 年 4 月の状況です。
2 平均支給年額は、令和 6 年度決算額を令和 6 年 4 月の支給対象職員数で除したものです。
3 支給対象職員は、八開診療所の医師と消防職員です。

時間外勤務 手当	令和 6 年度決算額	職員一人当たり平均支給年額
	167,125,943 円	378,113 円

備考

平均支給年額は、令和 6 年度決算額を令和 6 年 4 月の職員数(管理職手当受給職員を除く)で除したものです。

区分	内容	
扶養手当	配偶者・父母等	6,500 円
	子	10,000 円(15~22 歳までの子一人につき 5,000 円加算)
住居手当	借家・借間居住者	・家賃 27,000 円以下 家賃 — 16,000 円
	・家賃	27,000 円超、61,000 円未満 (家賃 — 27,000 円) / 2 + 11,000 円
	・家賃	61,000 円以上 28,000 円
	交通機関利用者 交通用具利用者	55,000 円を限度とし、運賃相当額の範囲内で支給 通勤距離に応じ、最高 31,600 円



3 職員の研修の状況

研修区分	主な研修名など	受講者数
一般研修	職員の職歴などに応じた知識や技能を習得する研修 (部長、課長などの階層別研修)	90 人
特別研修	職員がより高度で専門的な知識または能力の修得を目指す研修 (政策・法務研修、実務研修、能力開発研修など)	145 人
職場研修	職員にとって必要不可欠な研修や、タイムリーで即効性の高い研修 (メンタルケア、コンプライアンス研修など)	971 人
派遣研修	愛西市内部では修得しがたい広い視野、多角的な発想、専門的な知識などを 修得する研修(自治大学校、市町村アカデミーなど)	17 人