



子育て1.2.3



あいさいっ子 応援ナビ

スケジュール管理

予防接種のスケジュールを自動で作成！
プッシュ通知も届きます。

子育て情報満載

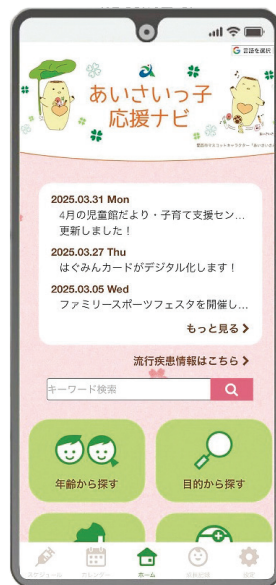
子育て教室・講座や
お子さんの健診の情報を
入手できる！

すぐ見つかる

市内の保育園・幼稚園・
児童館・子育て支援センターの
場所や情報が見つかる！

成長記録

お子さんの身長・体重などの
成長の記録をしたり、
子育て日記を作れる！



アプリダウンロードはこちらから！！
無料でカンタン登録しよう♪

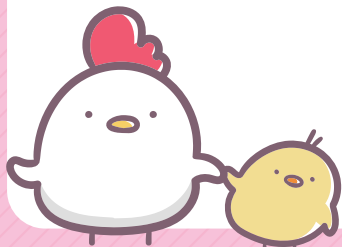
問 あいさいっ子相談室 ☎(55)7131
(愛西市こども家庭センター)



海部地区小中学校教科書展示会の開催のお知らせ

期間 6月2日(火)～6月26日(金)(休館日を除く)
時間 火曜日～日曜日 午前9時～午後5時
場所 あま市七宝公民館
内容 愛知県教育委員会では、教科書に対する理解や関心を深めていただくために、教科書展示会を開催します。

問 愛知県教育委員会義務教育課
☎052(954)6799



就学支援のお知らせ

受付時間 午前9時～午後4時
※閉庁日を除く

場 所 学校教育課・就学先小学校

内 容 愛西市教育委員会では、小学校へ入学するにあたり、お子さんの学校生活について、心配なことや相談したいことがある方の就学相談を随時行っています。

お子さんの様子によって、相談に多くの日数や時間がかかることもございますので、新年長児の方は早めにご相談ください。

また、入学を翌年に控えたお子さんに限らず利用することができます。小さな心配事でも、お気軽にお問い合わせください。

問 学校教育課
☎(55)7136

