

ランプシェードで「納涼」を「増量」!

- 時** 7/18(土)午前10時～正午
場 文化会館 美術実習室
内 不織布と豆電球を使って、お手製のランプシェードを作ってみよう。優しい灯りがお部屋に見た目の涼しさをもたらしてくれます。
講 木曾三川公園に集う会 北洞美智子氏
定 一般14人
料 400円
申 6/12(金)～ 文化会館

歯の健康センターを 開催します

- 時** 6/14(日)
受付:午前9時15分～9時30分
場 佐屋保健センター
対 乳幼児(就学前)とその保護者
内 親子教室・親子歯科相談
テーマ「お口の健康と発育」
申 6/9(火)まで
30組(申し込み多数の場合、第2部の受付時間を設けます。)
主 海部歯科医師会
※予約制です。ぜひ、ご家族でお越しください。
問 健康推進課 ☎(28)5833

権利擁護普及啓発講演会 「知って安心! 成年後見制度と遺言」

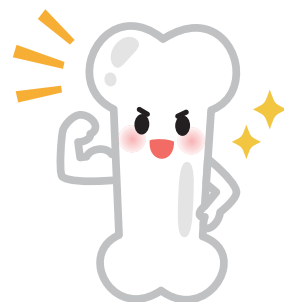
- 時** 7/4(土)
午前10時～11時30分
場 文化会館 3階大研修室
内 安心した老後を過ごせる方法の一つとして、成年後見制度と遺言について学びます。
講 弁護士 山下陽子氏
定 70人
申 7/1(水)までに問い合わせ先へ
問 市権利擁護支援センター
☎(31)6232

水中運動教室 全6回

- 時** 7/9・16・23(木)・31(金)、
8/6・20(木)
午前9時30分～10時30分
(受付開始 午前9時15分)
場 朝日スポーツクラブBIG-S愛西
内 屋内温水プールを利用した運動教室です。水中歩行やアクアビクスを行います。水の浮力で足腰への負担を軽減し、水の抵抗を使って全身運動ができます。
講 朝日スポーツクラブ
対 市内在住の65歳以上の方で医師による運動制限のない方
定 15人(定員を超えた場合は抽選。令和7年度の参加者も受け付けますが、新規参加者を優先します。)
持 水着、キャップ、からだを拭くタオル、水分補給できるもの
申 6/1(月)～11(木)
※申込後、健康状態を確認しますので、ご協力をお願いします。
問 高齢福祉課 ☎(55)7116

骨の健康と乳酸菌

- 時** 7/8(水)午後1時～3時
場 佐織総合福祉センター
2階会議室
内 骨粗しょう症加齢による骨量の変化について学ぶ
講 株式会社ヤクルトマーケティング東海
対 60歳以上の市民
定 20人
申 問い合わせ先窓口または電話
問 佐織総合福祉センター
☎(24)9733



相続と争族のはなし

- 時** 7/14(火)午後1時～3時
場 佐織総合福祉センター
2階会議室
内 生前贈与の有効性と争族回避のポイントを学ぶ
講 明治安田生命保険相互会社
対 60歳以上の市民
定 20人
申 問い合わせ先窓口または電話
問 佐織総合福祉センター
☎(24)9733

マップやカメラを 使ってみよう

- 時** 7/23(木)午後1時～3時
場 佐織総合福祉センター
2階会議室
内 マップとカメラを利用してスマホの便利な使い方を学ぶ
講 ソフトバンク株式会社
対 60歳以上の市民
定 20人
申 問い合わせ先窓口または電話
問 佐織総合福祉センター
☎(24)9733

蓮紙で作るハスの花教室

- 時** 7/12(日)午前10時～(蓮見の会と同時開催)
場 道の駅ふれあいの里HASUパーク 東ゾーン はす見テラス2階 調理体験工房
内 紙コップの土台に、好みの色の蓮紙を複数枚貼り付けて「ハスの花」に見立てた飾りを作ります。
作品は、インテリアとして飾っていただけます。
講 岩本英姫氏
定 25人(先着順)
※お子様は保護者同伴でご参加ください。
料 1,200円(材料費含む)
申 6/8(月)～問い合わせ先へ
問 市観光協会
☎(55)9933

