



# 子育て1.2.3



## 学校給食費等支援金について

子育て世帯への経済的負担軽減のため支援金を交付します。

【愛西市立小中学校分】

**対象者**/愛西市立小中学校に就学しアレルギー疾患や不登校等の理由により給食の提供を受けない児童生徒の保護者(給食停止の申し出のあった期間を対象とします)

**支援期間**/4月～令和9年3月分

**手続き**/申請書に振込先のわかるもの(通帳のコピーなど)を添付し、学校教育課または各支所へ提出してください。

**申請期限**/令和9年2月26日(金)まで

【私立等小中学校分】

**対象者**/私立等小中学校(愛西市立小中学校を除く)に就学する市内在住の児童生徒の保護者

**支援期間**/4月～7月分

**手続き**/申請書に振込先のわかるもの(通帳のコピーなど)を添付し、学校教育課または各支所へ提出してください。

**申請期限**/令和9年2月26日(金)まで

**問** 学校教育課 ☎(55)7136



## 就学相談のお知らせ

**受付時間**/午前9時～午後4時

※閉庁日を除く

**場所**/学校教育課・就学先小学校

**内容**/愛西市教育委員会では、小学校へ入学するにあたり、お子さんの学校生活について、心配なことや相談したいことがある方の就学相談を随時行っています。お子さんの様子によって、相談に多くの日数や時間がかかることもございますので、新年長児の方は早めにご相談ください。

また、入学を翌年に控えたお子さんに限らず利用することができます。小さな心配事でも、お気軽にお問い合わせください。

**問** 学校教育課 ☎(55)7136



## 愛西市発達支援センター 「言語聴覚士による発達相談(要予約)」

ことばがなかなかでない、話や説明が苦手、発音が不明瞭、吃音がある、読み書きや学習面が心配など、ことばに関する相談ができます。

**日時**/8月6日(木)、10月16日(金)、11月25日(水)、2月24日(水)

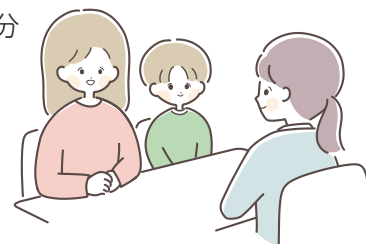
①午前10時～11時 ②午前11時～正午 ③午後1時30分～2時30分

**場所**/発達支援センター

**対象**/0～18歳までの子どもおよび保護者

**方法**/面談

**申し込み**/事前の予約が必要です。問い合わせ先へご連絡ください。



**問** 発達支援センター ☎(24)3955